



Focus - Pépina, des ateliers partagés

Réalisation - Des boîtes en bois découpées au laser

Idée de projet - Graver ses propres circuits imprimés

Ressources et partenaires locaux

Makeuses, makers,

C'est avec tristesse que j'ai appris la fermeture de la Bulle en Bois, le seul lieu ouvert au public disposant d'une imprimante 3D à Angers même. Il ne nous reste que la bricole numérique à Avrillé.

Heureusement, des lieux tels Pépina ou l'établi existent. Mais ils ne peuvent remplacer un fablab. Il nous faut prouver qu'un tel lieu n'est pas simplement un *plus sympathique* sur un territoire mais un multiplicateur de potentiel pour des projets qui deviendront pour certains vecteurs d'emploi et d'innovation.

Comme Pépina le prouve, se retrouver n'est pas seulement une question d'optimisation de l'espace mais nous rend plus créatifs et plus résilients et nous permet lutter contre un fléau de notre époque : l'isolement. Relocalisons la débrouillardise et trouvons la place nécessaire pour accueillir les makers au coeur de la cité !

Laura Bécognée,
Makeuse

Pépina, des ateliers partagés par plus de 45 métiers !

Angers abrite un lieu vraiment unique, niché au coeur des locaux de l'AFPA : un espace de coworking mais pour les artisans ! On y trouve des menuisiers, des pâtisseries, un réparateur de vélos, un écrivain, une couturière ... tous y louent un local allant de quelques mètres à dizaines de mètres carrés, certains ayant même choisi de le partager avec un autre artisan.

Des collaborations inattendues et un esprit d'effervescence dans un lieu qui bourdonne d'activité.



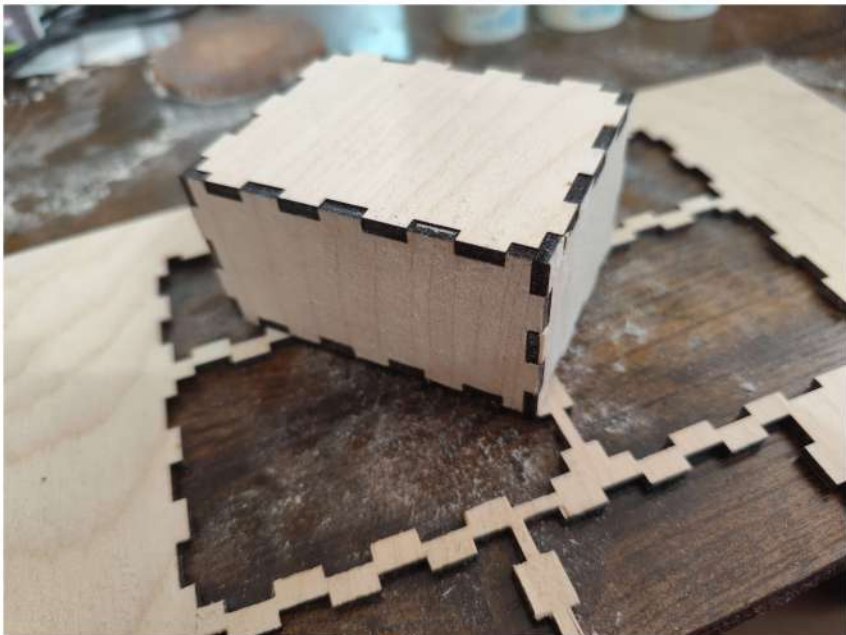
Au delà de la location de box et salles, Pépina se veut un tremplin pour les artisans et une communauté d'entraide et de partage. Partage d'outils mais aussi de compétences et de bons moments,

Le lieu tourne à plein régime avec à l'heure actuelle seulement un box libre mais plusieurs menuisiers vont partir, alors si vous en avez marre de travailler le bois solo, n'hésitez pas à demander une visite pour discuter de votre projet avec l'équipe !

écrivez à contact@pepina.fr pour plus d'informations

Des boîtes en bois

Après découpage, la boîte est assemblée à la manière d'un puzzle, chaque pièce s'imbriquant avec une autre dans un ordre précis.



découpées au laser !

Si vous avez la chance de disposer (ou d'avoir accès à) une découpeuse laser à commande numérique, vous pouvez créer des boîtiers en bois pour votre projet ou pour faire un beau cadeau par exemple. Rien peut battre la sensation de recevoir un cadeau dans une boîte faite sur mesure dans un beau matériau, comparé à un carton ou un simple papier cadeau.

Il existe même des outils et sites internet pouvant vous aider à créer le SVG que vous fournirez à la machine. En voici un : <https://www.makercase.com/>

Vous pourrez ensuite éditer ce svg pour inclure des trous pour les cables et boutons de votre boîtier ou graver des instructions à la surface par exemple sur une seconde phase de gravure.

Une excellente raison de s'équiper d'une découpeuse laser. Même une petite machine vous ouvre déjà énormément de possibilités créatives. Sachez également que le fablab d'Avrillé en possède une, ainsi que Pépina (notre focus de la saison)

Le FabLab d'Avrillé

Adresse : Centre Brassens, salle en face de l'accueil, Avrillé

Horaires : Mardi 17h30-20h30, jeudi 17h-21h30, samedi 10h-13h et 13h30-16h30

Espace de fabrication numérique, bricolage et créativité ouvert à tous

La Sadel

Adresse : 7 Rue Vaucanson, 49100 Angers

Horaires : lundi 14h-19h, mardi-samedi 9h-19h

Papeterie, bureautique et loisirs créatifs

Atlantique Composants

Adresse : 4 Rue de la Treillerie, 49070 Beaucozuté

Horaires : lundi-vendredi 8h-12h & 14h-18h

Magasin d'électronique

Weldom

Adresse : 2 Rue Voltaire, 49100 Angers

Horaires : lundi 10h30-19h15 & mardi - samedi 9h-19h15

Chaîne d'articles et d'équipements de bricolage (dont quincaillerie, outillage et déco) pour maison et jardin.

Pépina, ateliers partagés

Adresse : 6 Rue Guillaume Lekeu Bâtiments 12 et 19, 49100 Angers

Horaires : lundi-vendredi 9h-18h

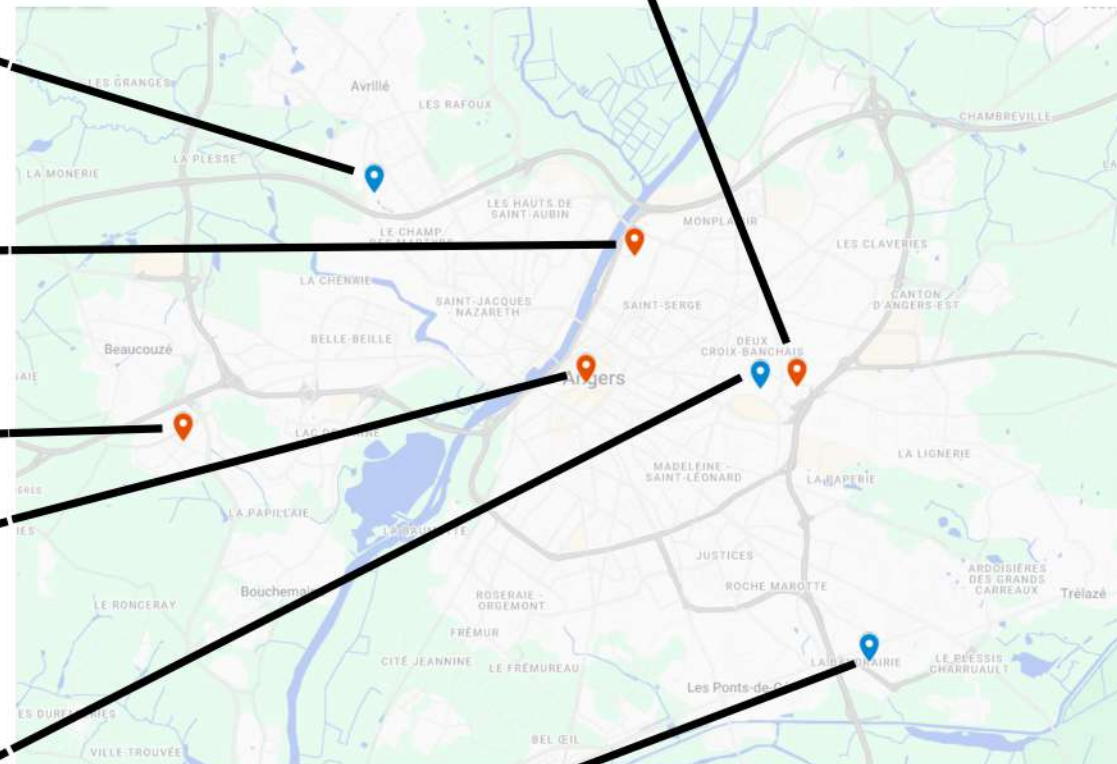
Ateliers partagés de 1600m² dédiés aux artisan(e)s et aux créateurs/trices en plein coeur d'Angers !

Leroy Merlin

Adresse : 191 Rte d'Angers, 49124 Saint-Barthélemy-d'Anjou

Horaires : lundi-samedi 9h-20h & dimanche 9h-13h & 14h-18h

Chaîne française de bricolage proposant du matériel de décoration et d'aménagement du jardin et de la maison



4	4	4	4	4	4	4	4	4	4	4	4	4	4	4	4	4	4	4	4
4	4	4	4	4	4	4	4	4	4	4	4	4	4	4	4	4	4	4	4
4	4	4	4	4	4	4	4	4	4	4	4	4	4	4	4	4	4	4	4
4	4	4	4	4	4	4	4	7	5	5	5	7	4	4	4	4	4	4	4
4	4	4	4	4	4	4	3	6	6	6	6	6	2	4	4	4	4	4	4
4	4	4	4	4	4	4	6	6	6	6	6	6	2	4	4	4	4	4	4
4	4	4	4	4	1	6	4	6	6	6	6	6	5	4	4	4	4	4	4
4	4	4	4	4	2	6	6	6	6	6	6	6	2	4	4	4	4	4	4
4	4	4	4	4	2	6	6	5	4	6	6	8	6	6	2	4	4	4	4
4	4	4	4	4	2	6	6	7	6	6	6	5	6	8	2	4	4	4	4
4	4	4	4	4	4	6	6	6	8	6	3	6	6	2	4	4	4	4	4
4	4	4	4	4	4	2	6	6	5	5	8	6	6	4	4	4	4	4	4
4	4	4	4	4	4	4	3	6	5	6	6	8	2	4	4	4	4	4	4
4	4	4	4	4	4	4	4	2	2	2	2	2	4	4	4	4	4	4	4
4	4	4	4	4	4	4	4	7	1	7	7	2	4	4	4	4	4	4	4
4	4	4	4	4	4	4	4	2	2	4	4	7	4	4	4	4	4	4	4
4	4	4	4	4	4	4	4	2	2	2	1	7	4	4	4	4	4	4	4
4	4	4	4	4	4	4	4	7	1	7	2	2	4	4	4	4	4	4	4
4	4	4	4	4	4	4	4	4	4	4	4	4	4	4	4	4	4	4	4
4	4	4	4	4	4	4	4	4	4	4	4	4	4	4	4	4	4	4	4

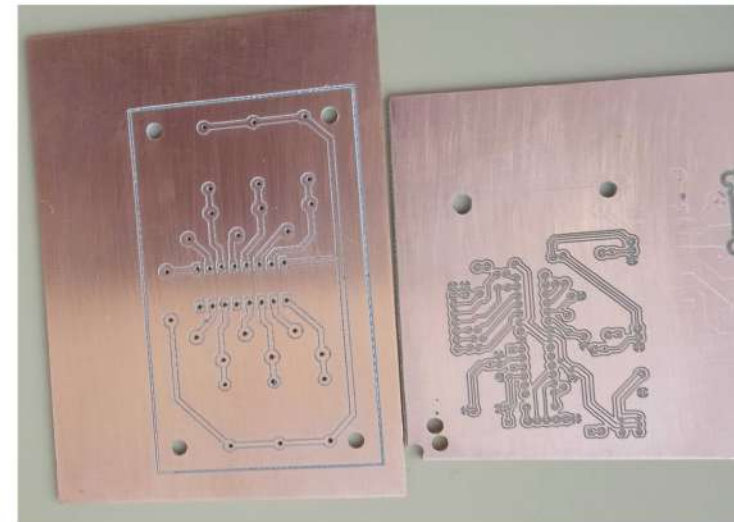
Vous voulez participer au prochain numéro ?
 envoyez votre article à participer@makerflash.fr

Imaginé, dessiné,
 rédigé, relu, imprimé
 et distribué à Angers

Graver ses propres circuits imprimés !

Cette saison, les machines à commande numérique sont vraiment mises à l'honneur !

Voici une idée de projet réalisable à condition d'en avoir une à disposition, ainsi qu'un certain degré de maîtrise. Il vous faudra aussi des forets spéciaux, vraiment très fins.



Graver ses propres PCBs, ça permet de sortir des kits préconçus, des arduinos et des cartes prétrouées, qui ont leur limite et surtout ça permet de s'ouvrir au design, en ajoutant des images, du texte et en arrangeant le circuit à sa guise.

Très tentant !