

硚口区汉江湾外语特色学校项目
概念方案设计

全域协同 · 三校重构

云顶初中 · 花园书屋

绿毯小学 · 活力村落

双环架场 · 社区游园

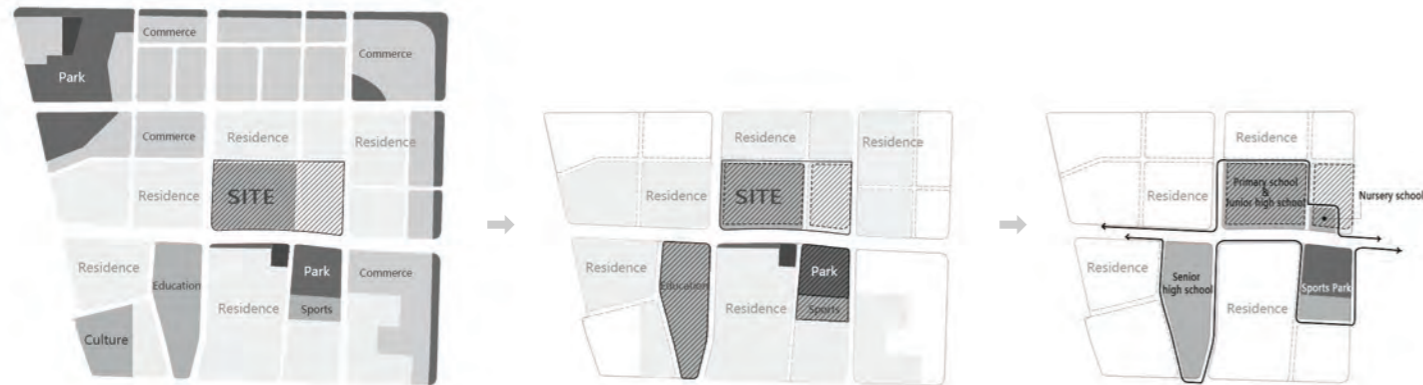
体娱聚落 · 共享舞台

江湾绿毯 云顶书屋

为汉江湾外语特色学校而量身订造

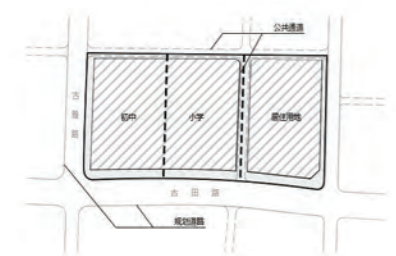
全域协同 · 三校重构

本项目与周边汉江湾高中、文体公园形成品字形格局，周边紧邻的高强度商业与居住区带来了挑战与机遇。我们超越用地局限，从全域协同的角度出发，将幼儿园（毗邻）、小学与初中（本次设计范围）、高中（既有）全年龄段多校进行拓扑重构，以城市新型基础设施的理念，打造岛链式分布的教育民生网络

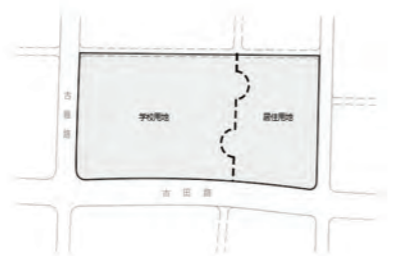


- 上位规划条件：高强度商业与居住区内，与汉江湾高中、文体公园形成品字形格局

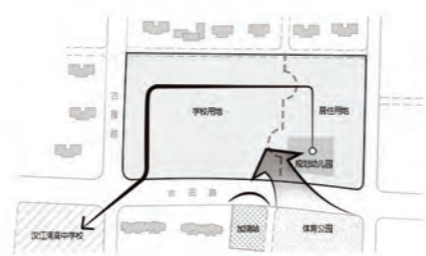
- 用地边界的拓扑与重构



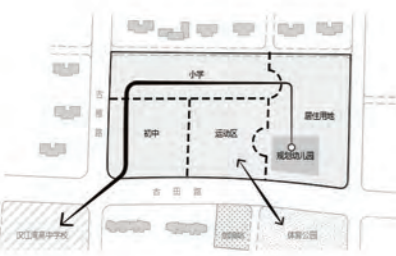
1. 现有用地边界状况
初中、小学、居住区三块用地并列而置



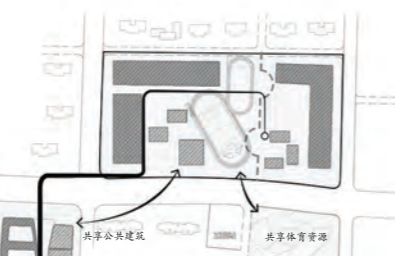
2. 整体视角重置用地
突破公共通道的限制，重新思考边界



3. 周边影响条件
与汉江湾高中和文体公园呈品字形布局，受加油站影响



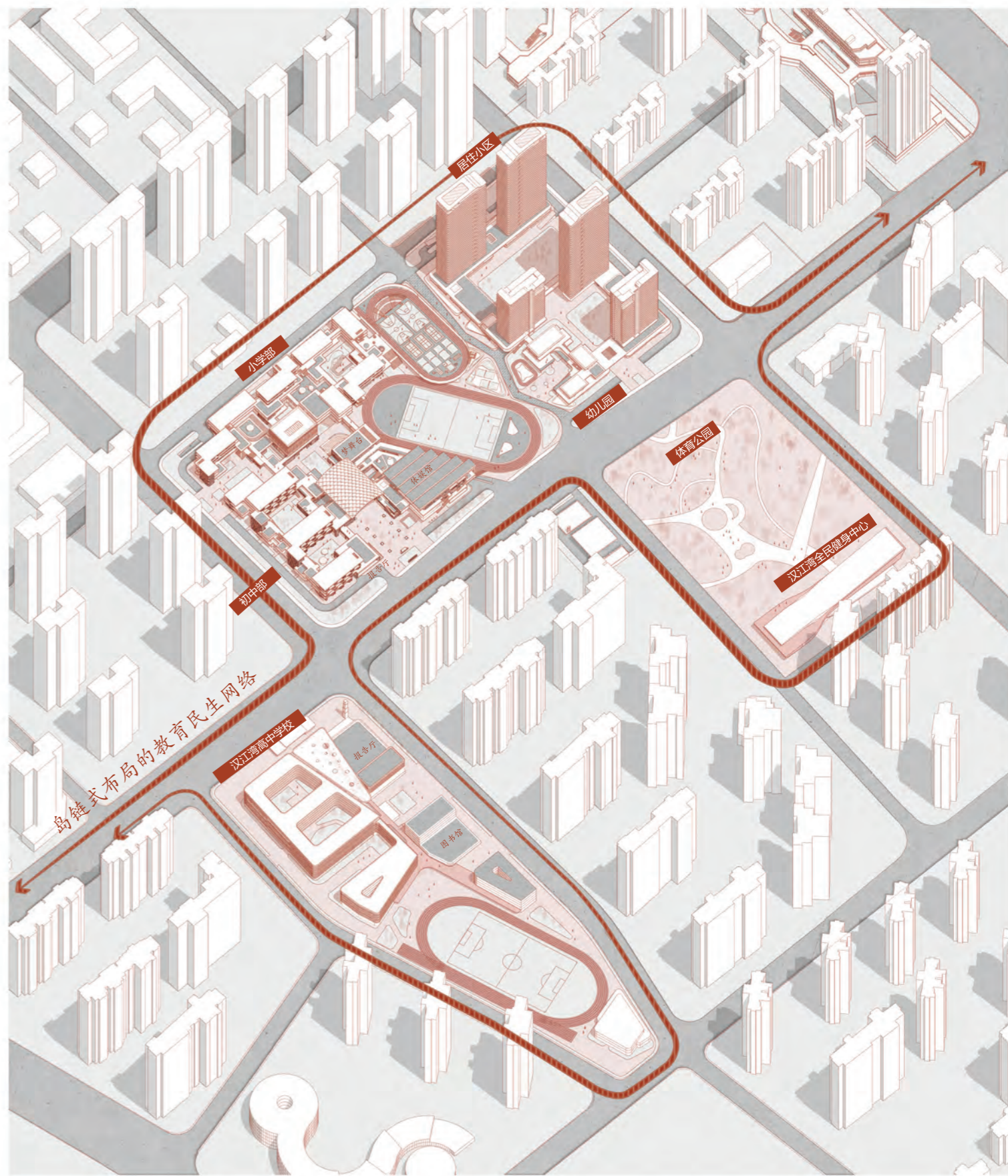
4. 用地功能划分重构
小、初“L”形划分，运动区集中在南侧，隔离加油站、呼应文体公园，激活社区游园



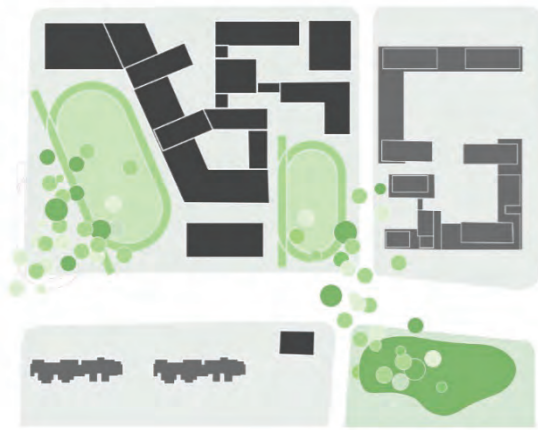
5. 构建大共享圈
L形布局内侧公共建筑资源与西侧高中联动；南侧体娱聚落联动体育公园，实现社区共享



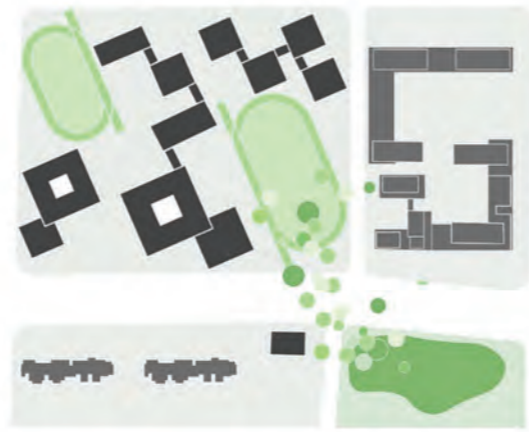
6. 一体式教育链
从全域协同的角度出发，以城市新型基础设施的理念，打造岛链式分布的教育民生网络



方案比选 · 定格局



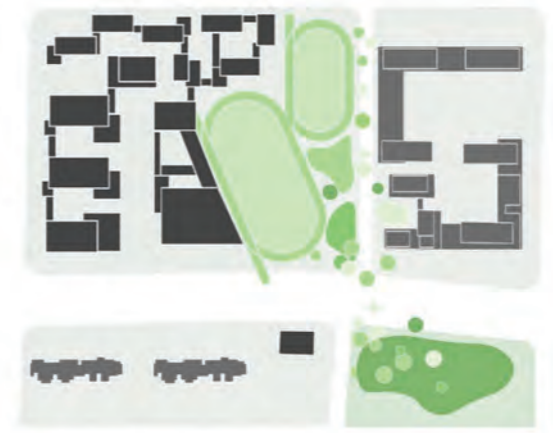
模式一：操场分开布置于基地南侧
优势：避让南侧加油站，场地完整
劣势：形成围合的内向校园模式，忽略了对周边场地的回应



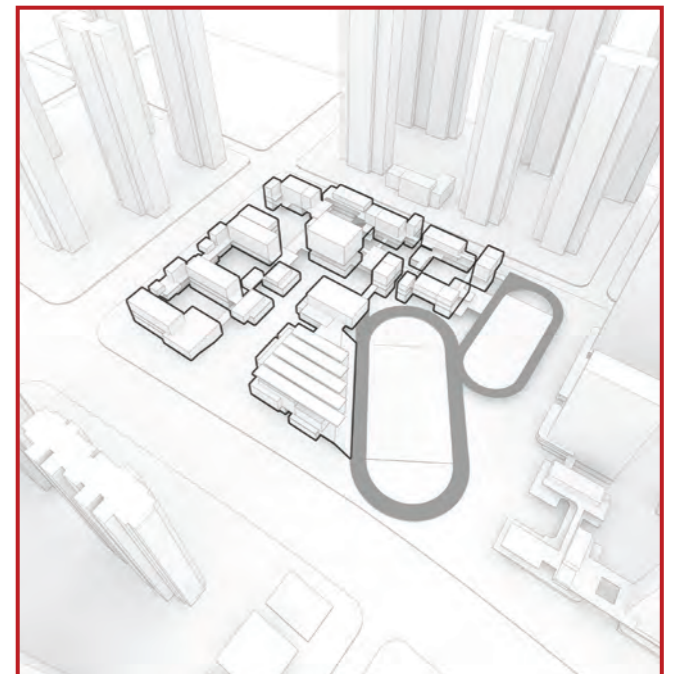
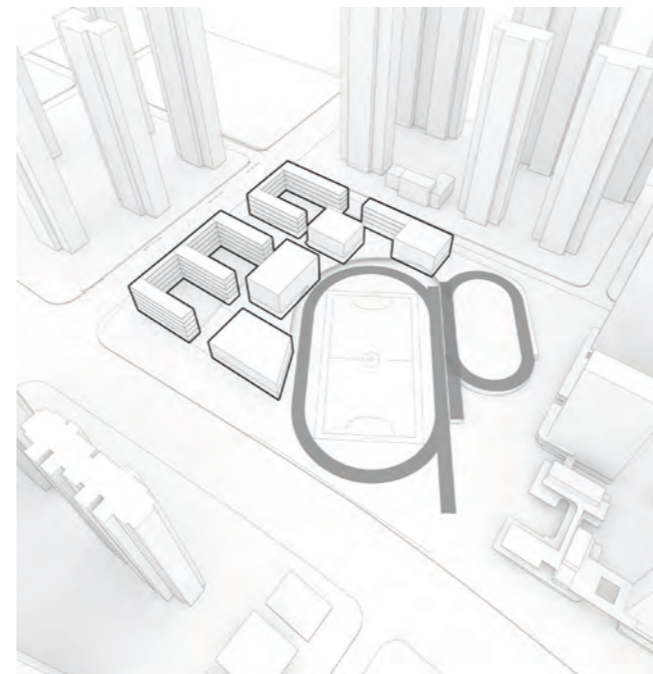
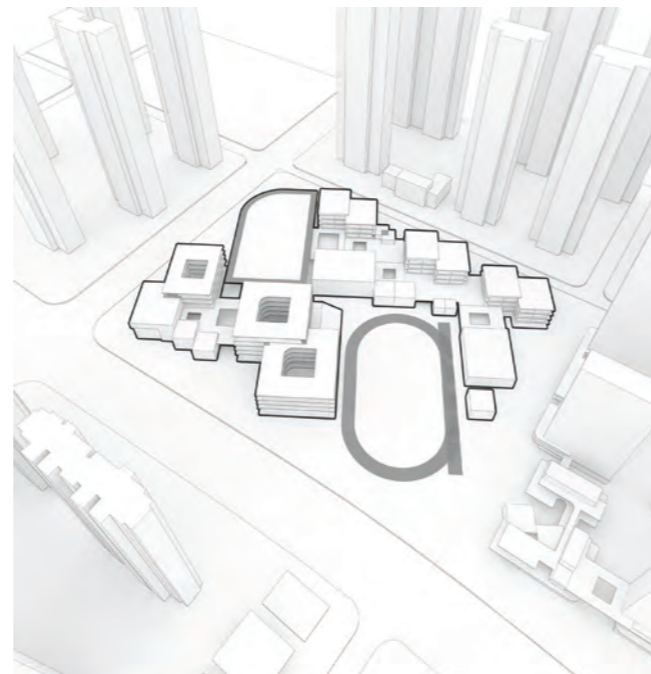
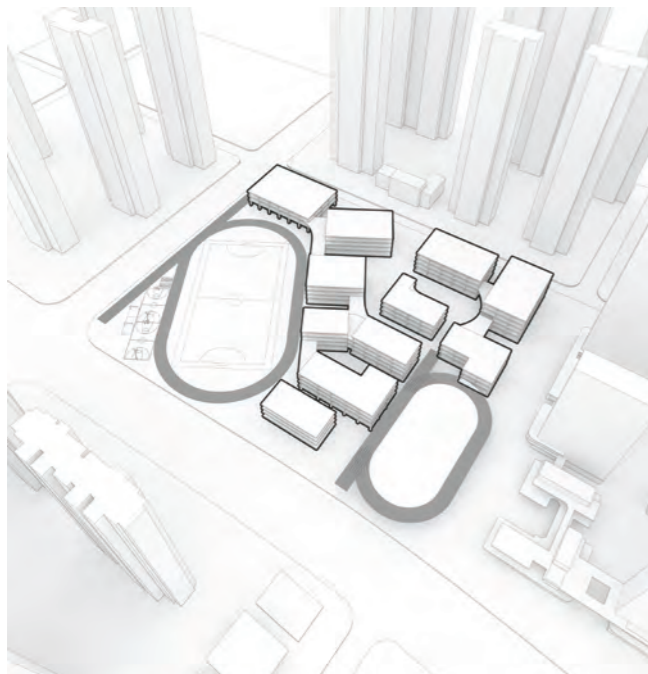
模式二：操场分开布置于基地南北两侧
优势：避让南侧加油站，空间灵动
劣势：建设用地不完整，院落式校园，零散布置忽略了对周边场地的回应



模式三：操场集中布置于基地东南侧
优势：避让南侧加油站，可建设用地完整
劣势：剩余建设用地需合理规划



模式四：操场集中布置于基地东侧，抬升小学操场
优势：避让南侧加油站；可建设用地完整；可借助操场形成街角的开放空间缓解高密度社区压力
劣势：剩余建设用地需合理规划



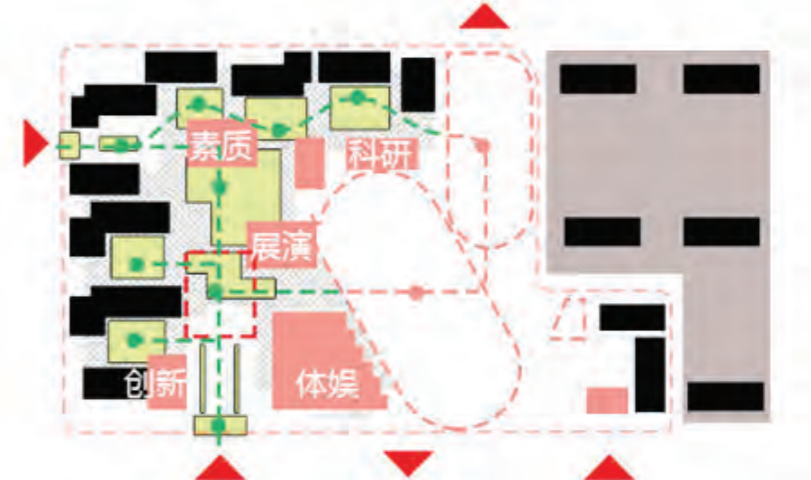
规划 | 区域性-教学综合体的结构重组



1-原场地分区：相对割裂



2-功能区块结构重组-共享串联



3-组团聚落及轴线序列体系构建

江湾绿毯 云顶书屋

场地西南侧为汉江湾高中，东南侧为全民健身中心，与项目用地呈品字形分布

整体鸟瞰



未来学校的理念·立体花院

在这里，有理念的传承，有空间的教育，孩子们在自然中成长，舞台上绽放



空间的教育

空间是老师、同学之外的第三教师

- ① 7~9年级教学组团
- ② 共享学习平台|特色共享教室
- ③ 4~6年级教学组团
- ④ 1~3年级教学组团
- ⑤ 综合行政楼|空中图书馆
- ⑥ 艺术楼
- ⑦ 实验楼
- ⑧ 幼儿园



舞台上绽放

从小就站上舞台，培养自信与表达

- ⑨ 学术报告厅
- ⑩ 梦舞台
- ⑪ 体娱馆
- ⑫ 校前广场
- ⑬ 社交餐厅
- ⑭ 露天剧场



自然中成长

沉浸观察自然，在自然中舒展运动

- ⑮ 立体环游的花园书屋
- ⑯ 300m环形操场|初中
- ⑰ 200m空中操场|小学
- ⑱ 50m游戏环道|幼儿园
- ⑲ 半下沉风雨球场
- ⑳ 校园共享活乐街
- ㉑ 游戏拓展岛

江湾绿毯 云顶书屋

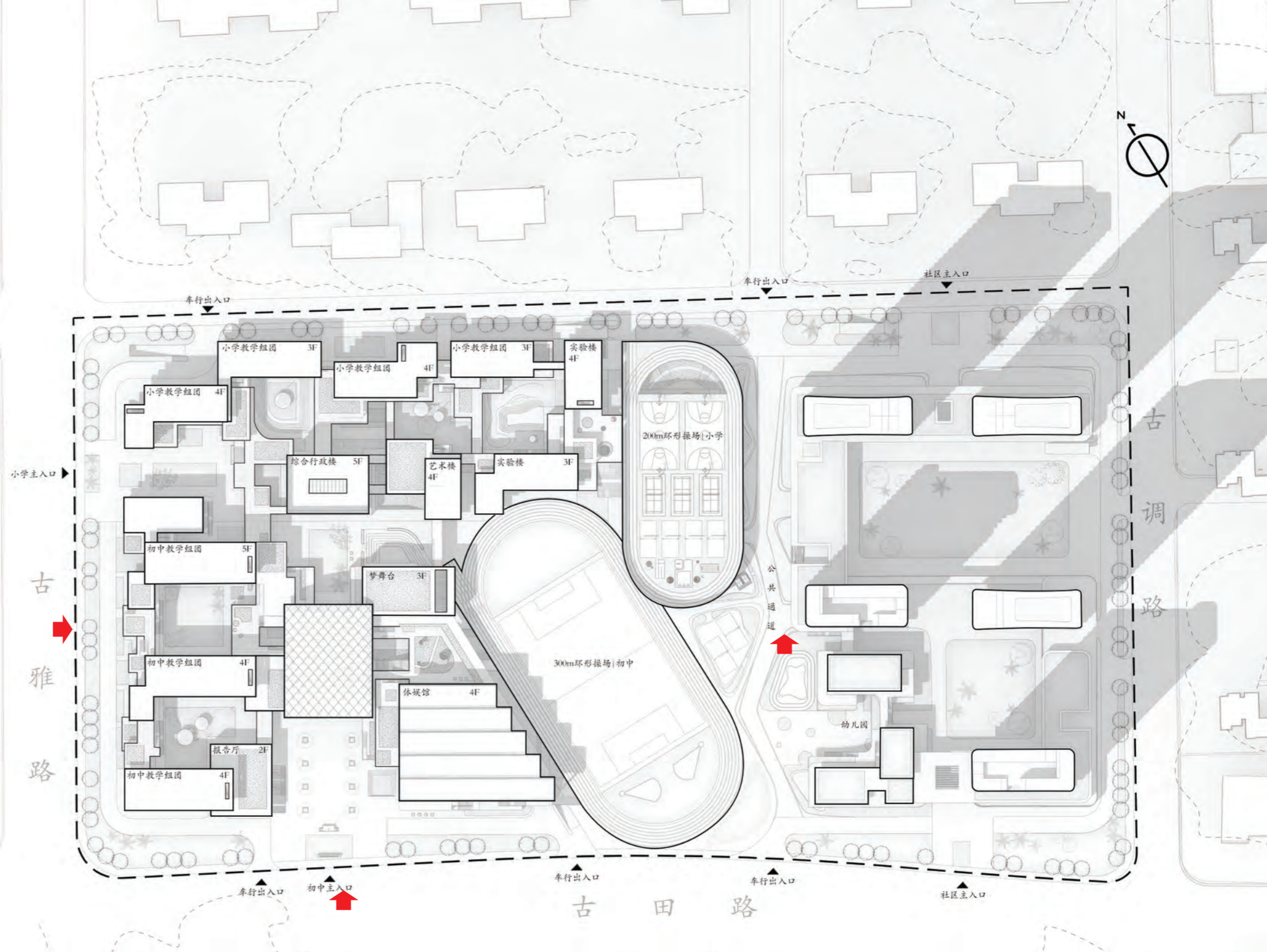
普通教室置于用地北侧，L型学街依次串联主广场、云顶、主楼、小学艺术楼及200米架空操场

街角近景鸟瞰



总平面图及经济技术指标

汉江湾外语特色学校-合并 (66班)				
用地面积		46822		
总建筑面积		58347		
其中	计容建筑面积	36747		
	不计容建筑面积	21600		
地上建筑面积		36747		
其中	小学 (36班)	教学及辅助用房	教室	4200.0
			专用教室	1820.0
			公共教室	3480.0
	行政办公用房	教研行政办公	1400.0	
		其余配套办公	321.0	
	后勤及生活用房	食堂	1000.0	
		其余后勤配套	800.0	
	运动场	室内运动场	3000.0	
		室外运动场	4260.0	
	初中 (30班)	教学及辅助用房	教室	6200.0
			专用教室	5020.0
			公共教室	2080.0
行政办公用房	教研行政办公	2000.0		
	其余配套办公	426.0		
后勤及生活用房	食堂	1500.0		
	其余后勤配套	1000.0		
运动场	室内运动场	2500.0		
	室外运动场	8260.0		
地下建筑面积		21600.0		
容积率		0.8		
建筑密度		28%		
绿地率		35%		
机动车停车位		544.0		
其中	地上停车	4		
	地下停车	540		



初中南侧主入口的内凹——林荫广场与云顶花园



初中教学楼西侧的立体书院——辅助功能隔档城市噪声

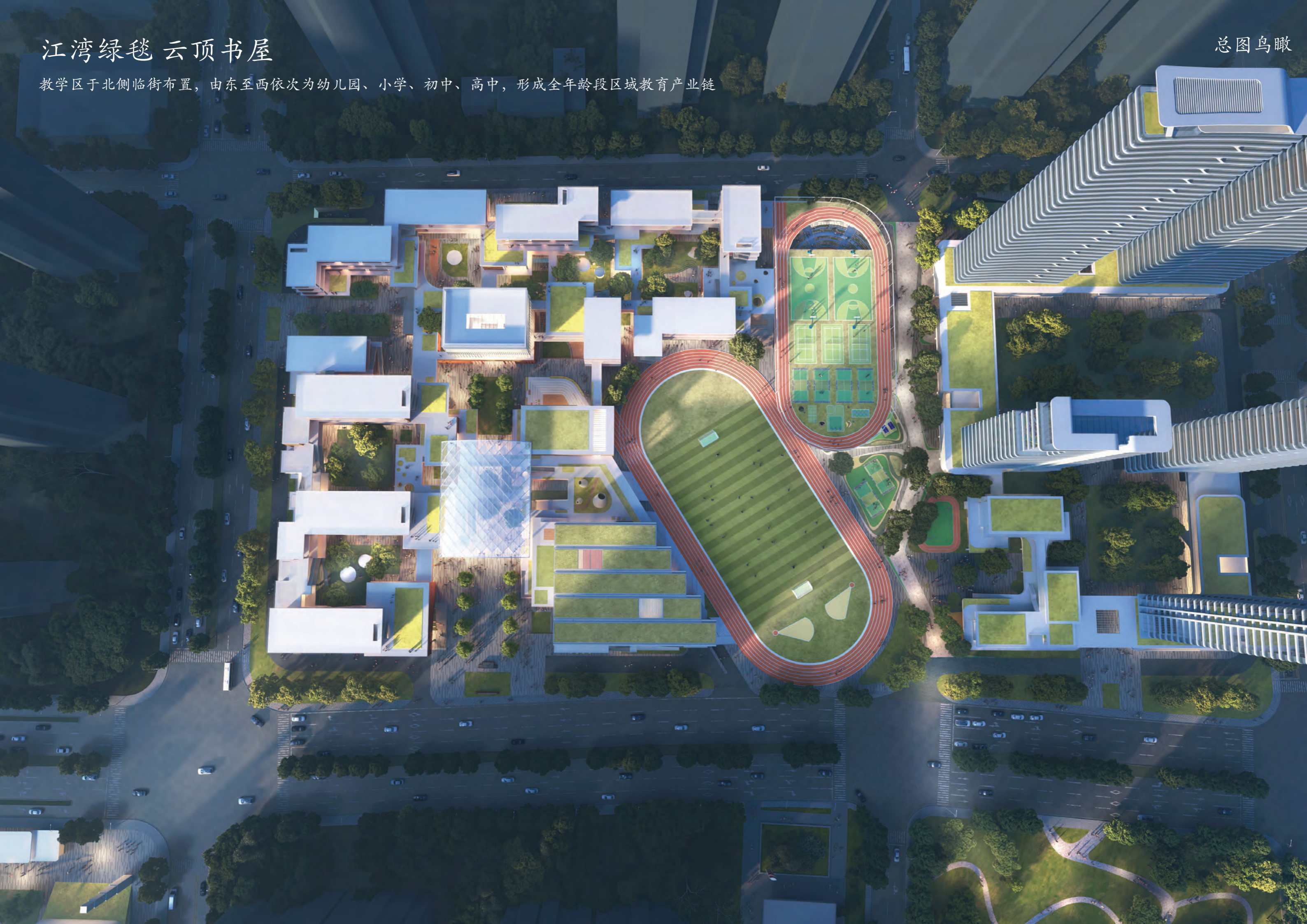


东侧公共通道的铺装化——“变路为街”

江湾绿毯 云顶书屋

总图鸟瞰

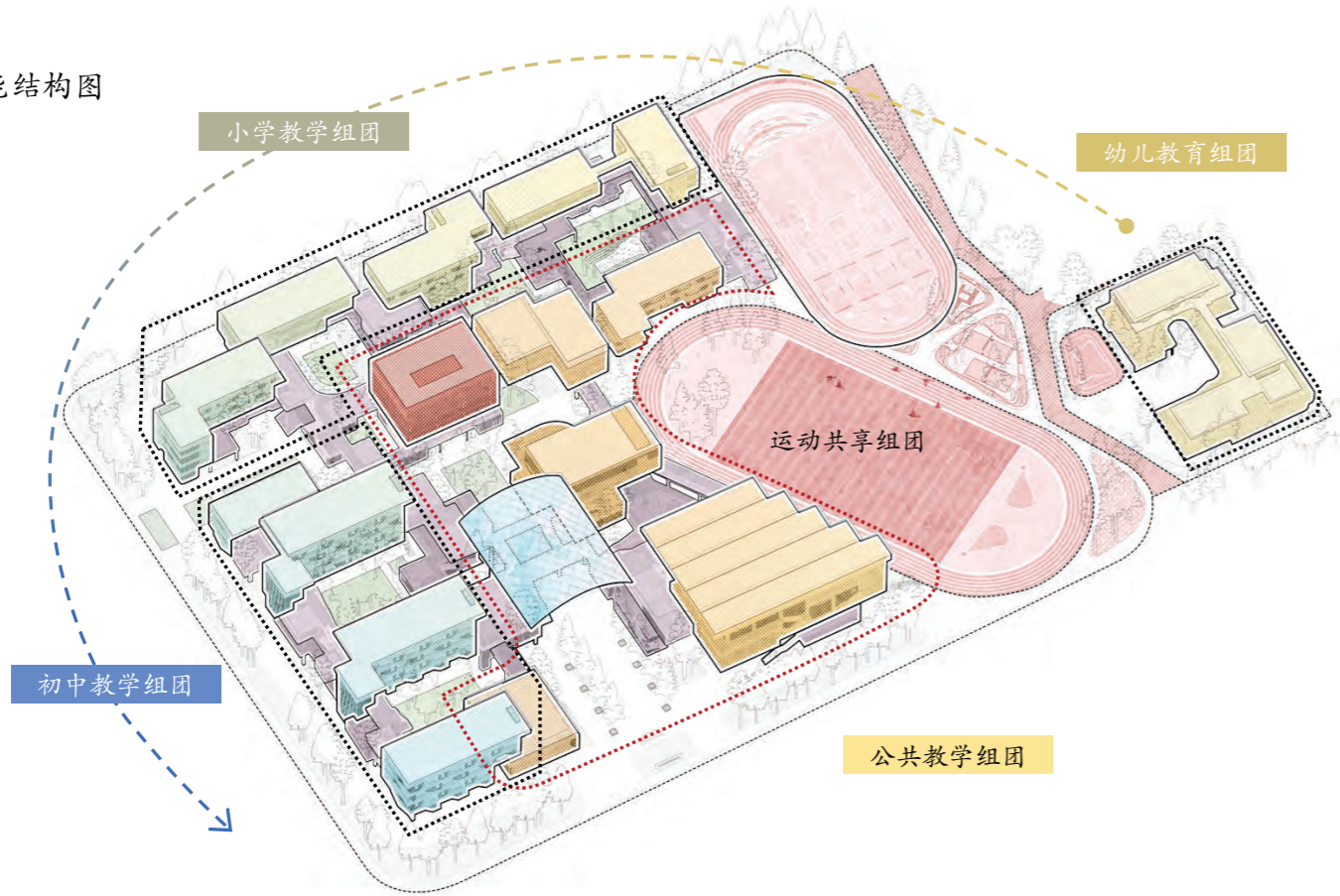
教学区于北侧临街布置，由东至西依次为幼儿园、小学、初中、高中，形成全年龄段区域教育产业链



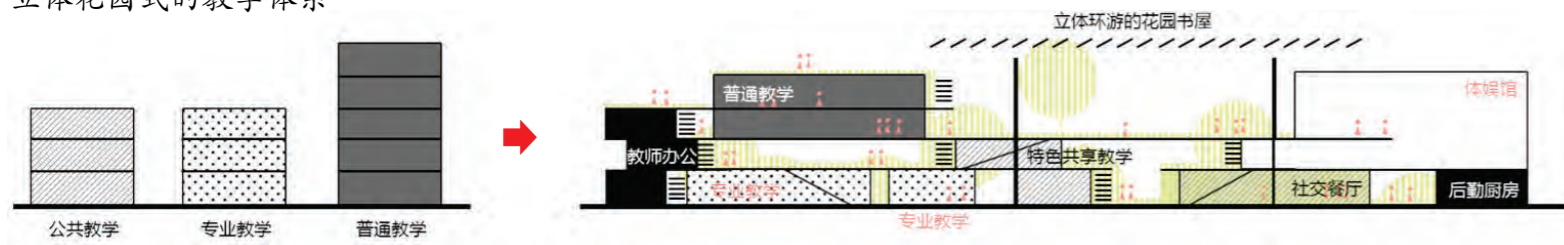
定式与重构 · 功能分区

校区规划结构的解构与重组

分区功能结构图

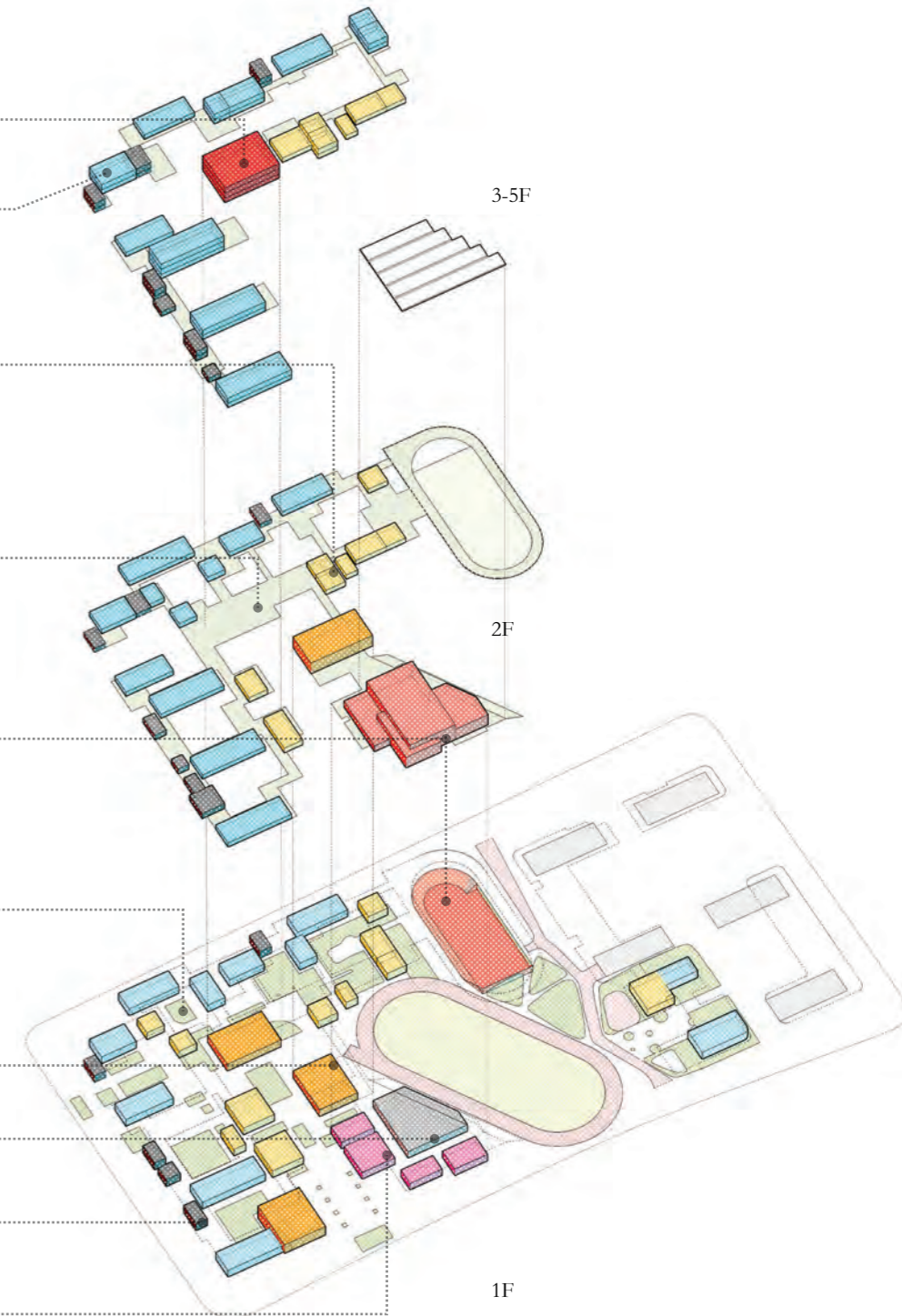


立体花园式的教学体系



分层功能标识图

- 综合行政
General administration
- 行政办公
行政办公室
空中图书馆
- 普通教室
Regular classrooms
- 专业与公共教学
Public teaching
 - 实验教室
 - 艺术教室
 - 特色共享教室
- 共享学习平台
Shared learning platform
- 体育娱乐
Sports & Entertainment
 - 体娱馆 | 篮球馆+小球馆
羽毛球馆 健身房 攀岩馆 舞蹈室
 - 半下沉风雨球场
- 主题学园
Theme Academy
 - 展演学园
 - 文化学园
 - 游径学园
 - 思静学园
- 舞台展示
Stage & showcase
 - 梦舞台
 - 科学展示馆
 - 学术报告厅
- 后勤设备
Logistical & equipment
- 教师办公
Teacher's office
- 社交餐饮
Social & Dining



初中内庭院人视图



小学外立面透视图



小学内庭院人视图



下沉操场人视图

江湾绿毯 云顶书屋

运动场局部鸟瞰

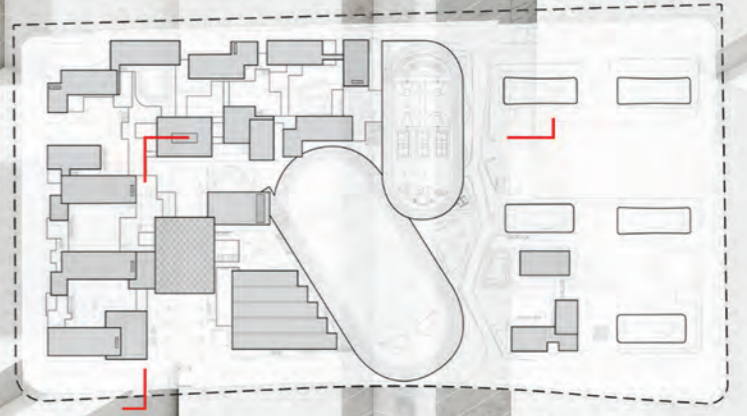
初中与小学教学楼以横向行列式布局为主，通过聚落的穿插形成不同的活动及非正式学习空间。体娱馆、梦舞台与运动场形成大型空间建筑集群，增加南侧临街展示面



整体剖透视 · L型绿谷学街串联

L型学街分布报告厅、公共教习室、共享学习平台、阅览中心、演讲小舞台、多功能教习室等。

空间编织 · 育人学街



云顶初中 · 花园书屋

中轴序列 · 云谷舞台

体娱聚落 · 共享舞台

绿毯小学 · 活力村落

双环架场 · 社区游园



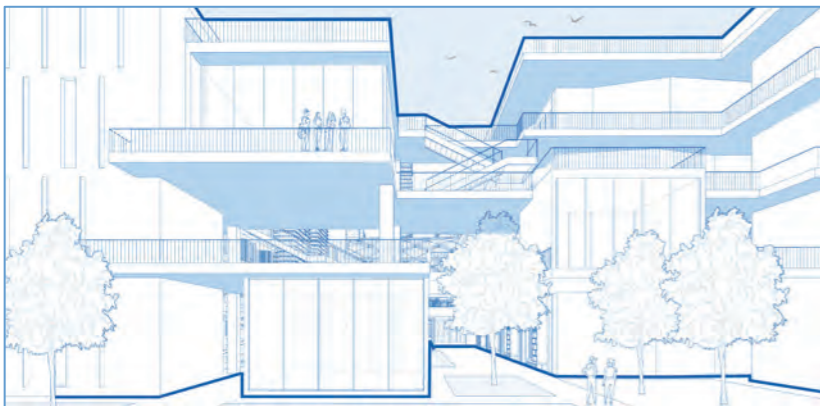
云顶初中·花园书屋

云顶初中位于西南角，西侧沿街布置的辅助功能带隔声降噪，多个垂直书院环绕、簇拥大雨棚下的花园书屋

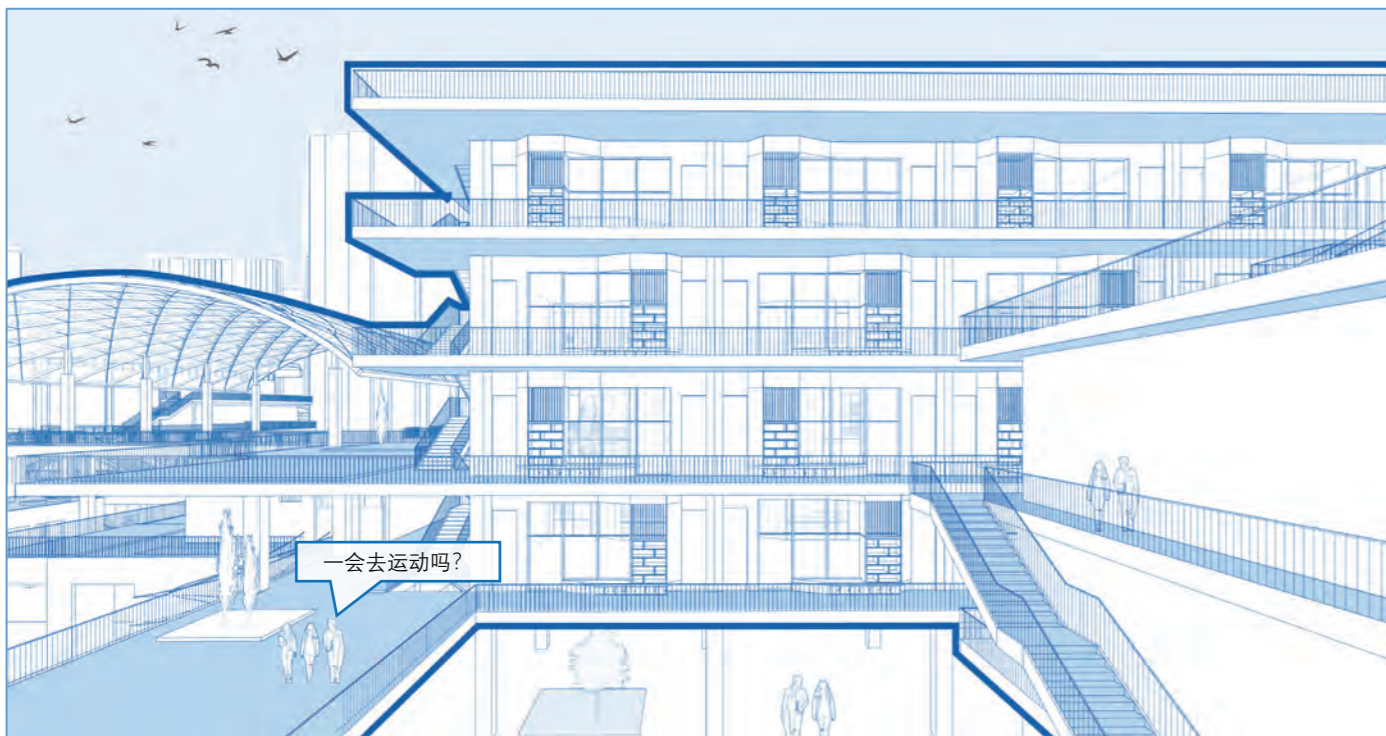
主轴线报告厅



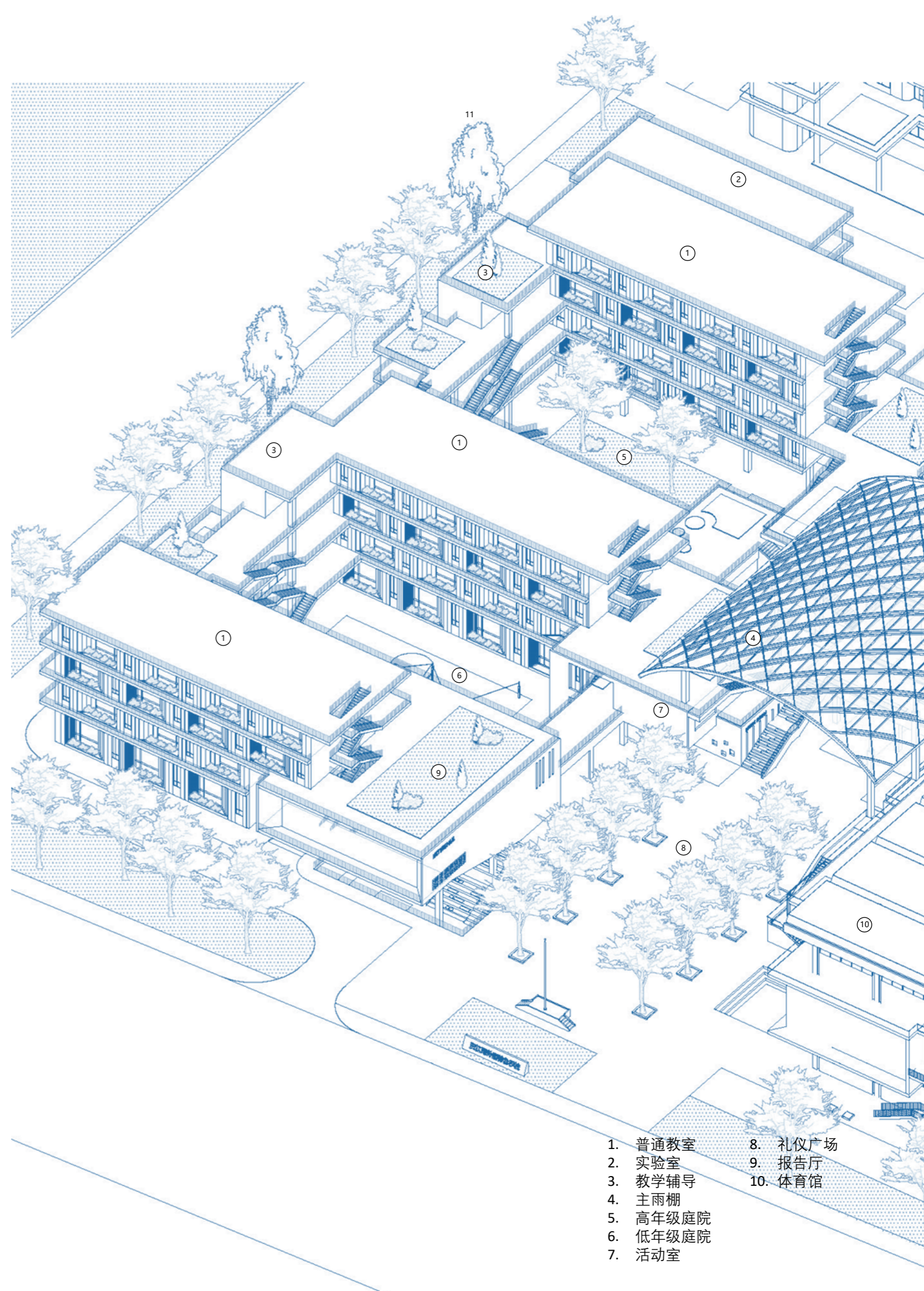
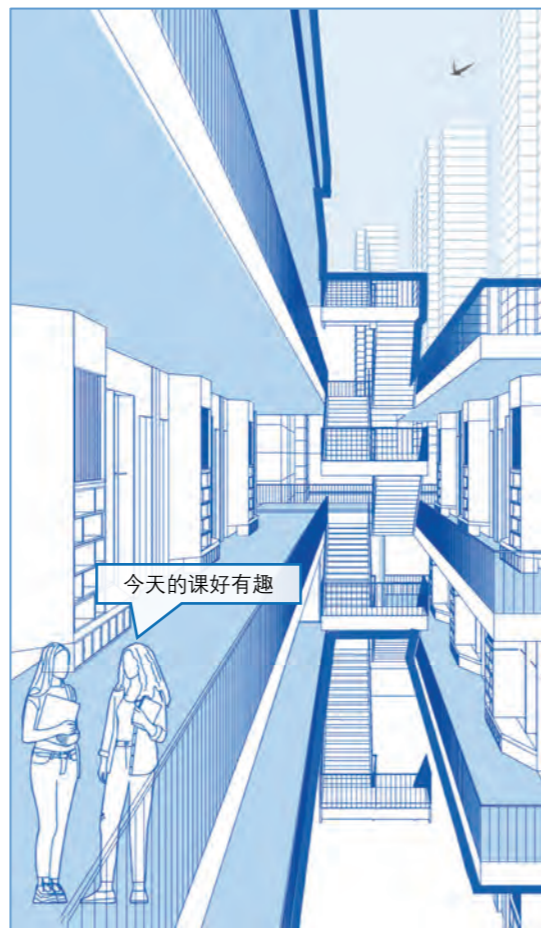
群落空间



高年级生态庭院



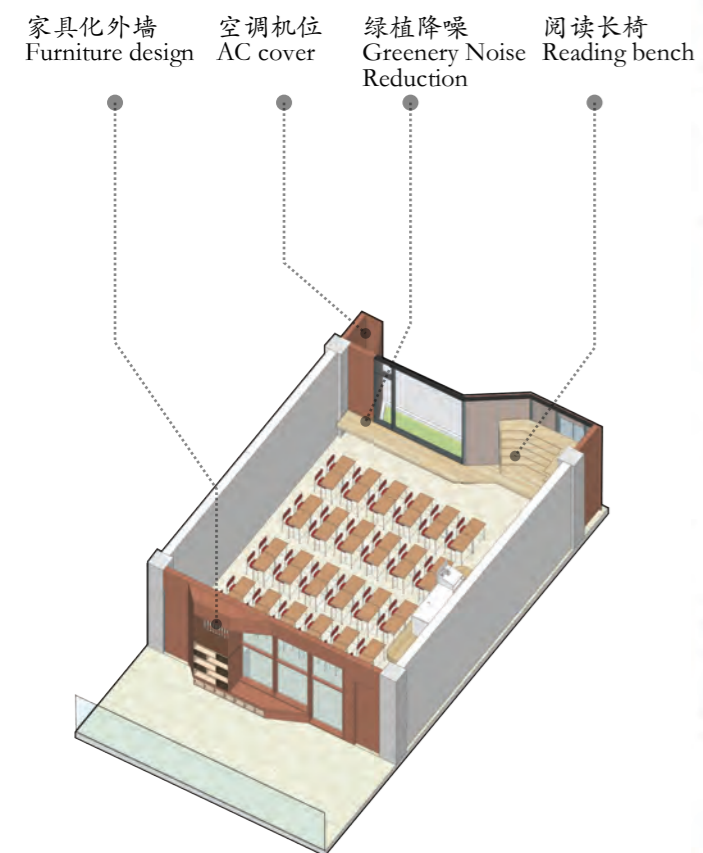
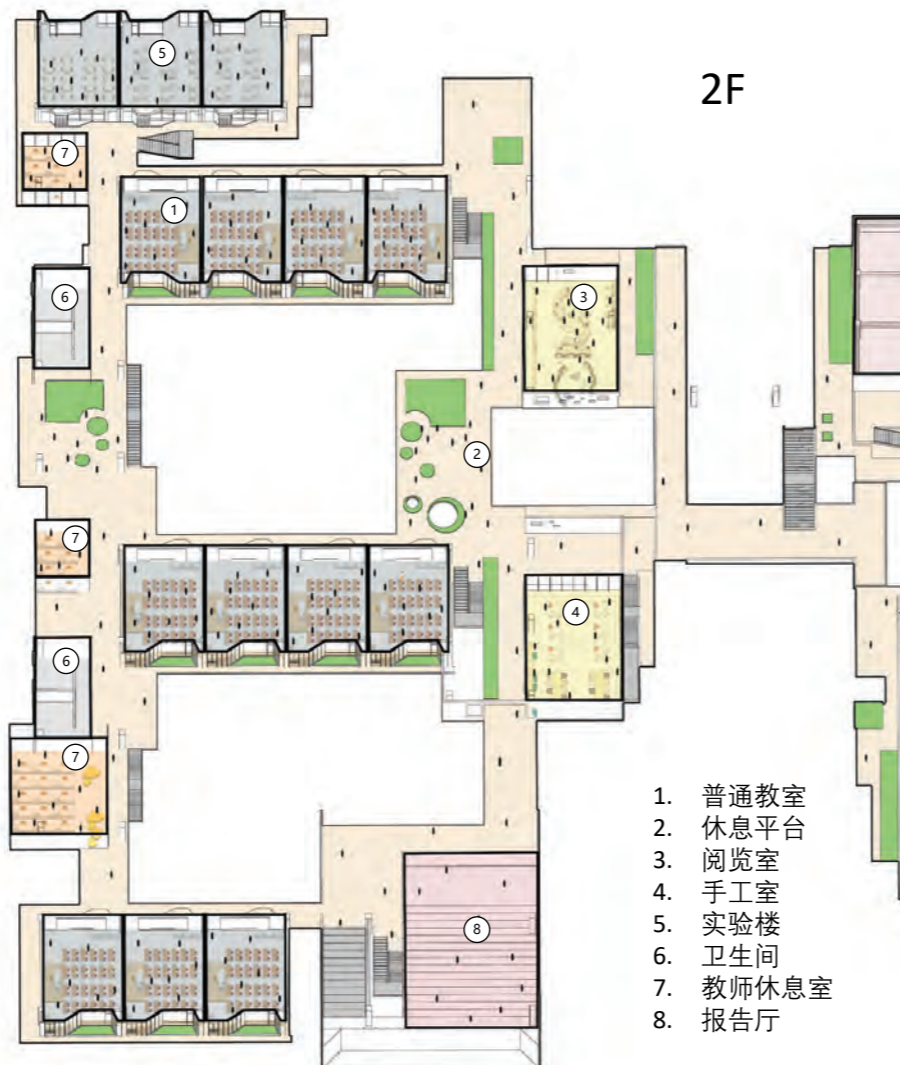
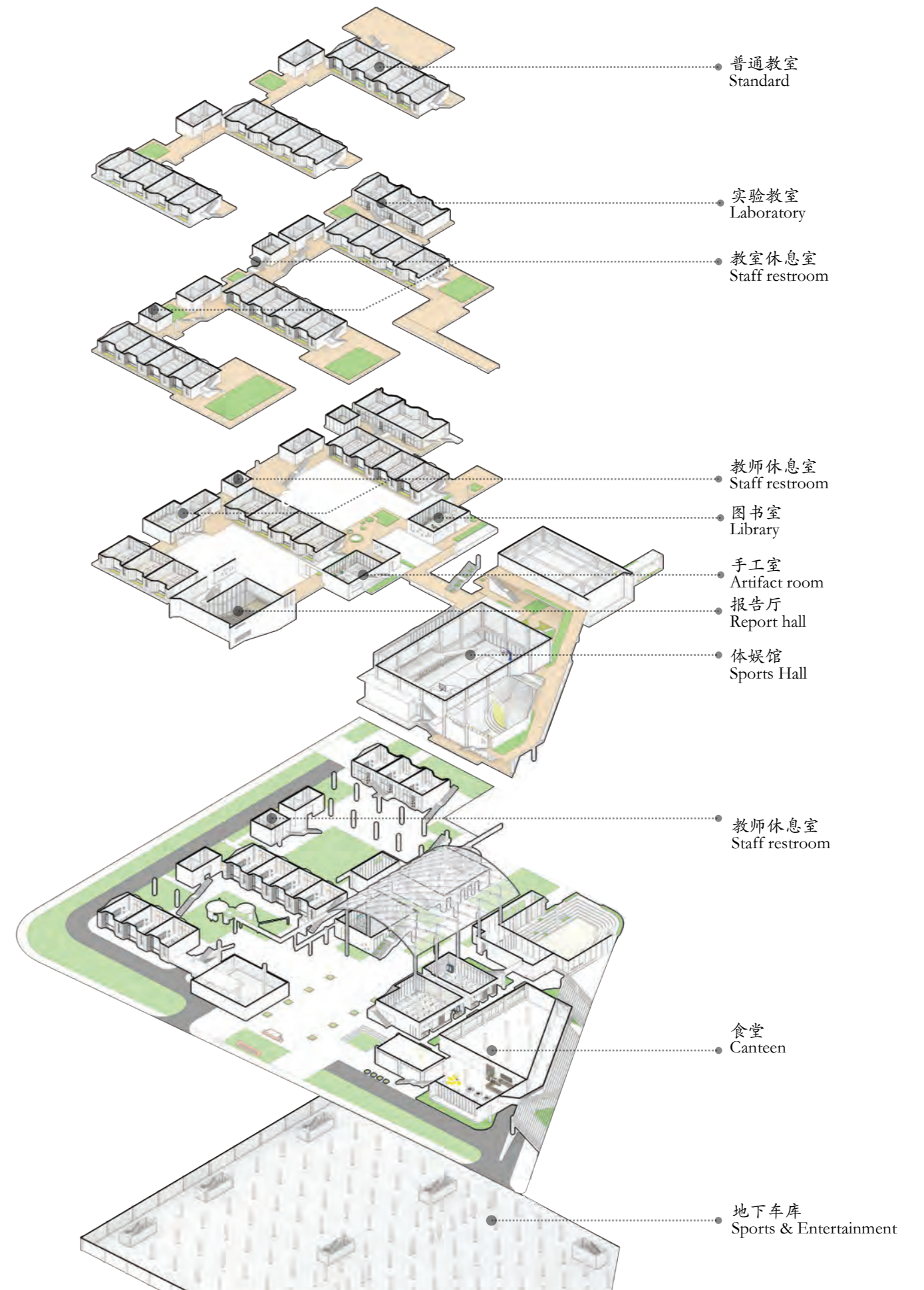
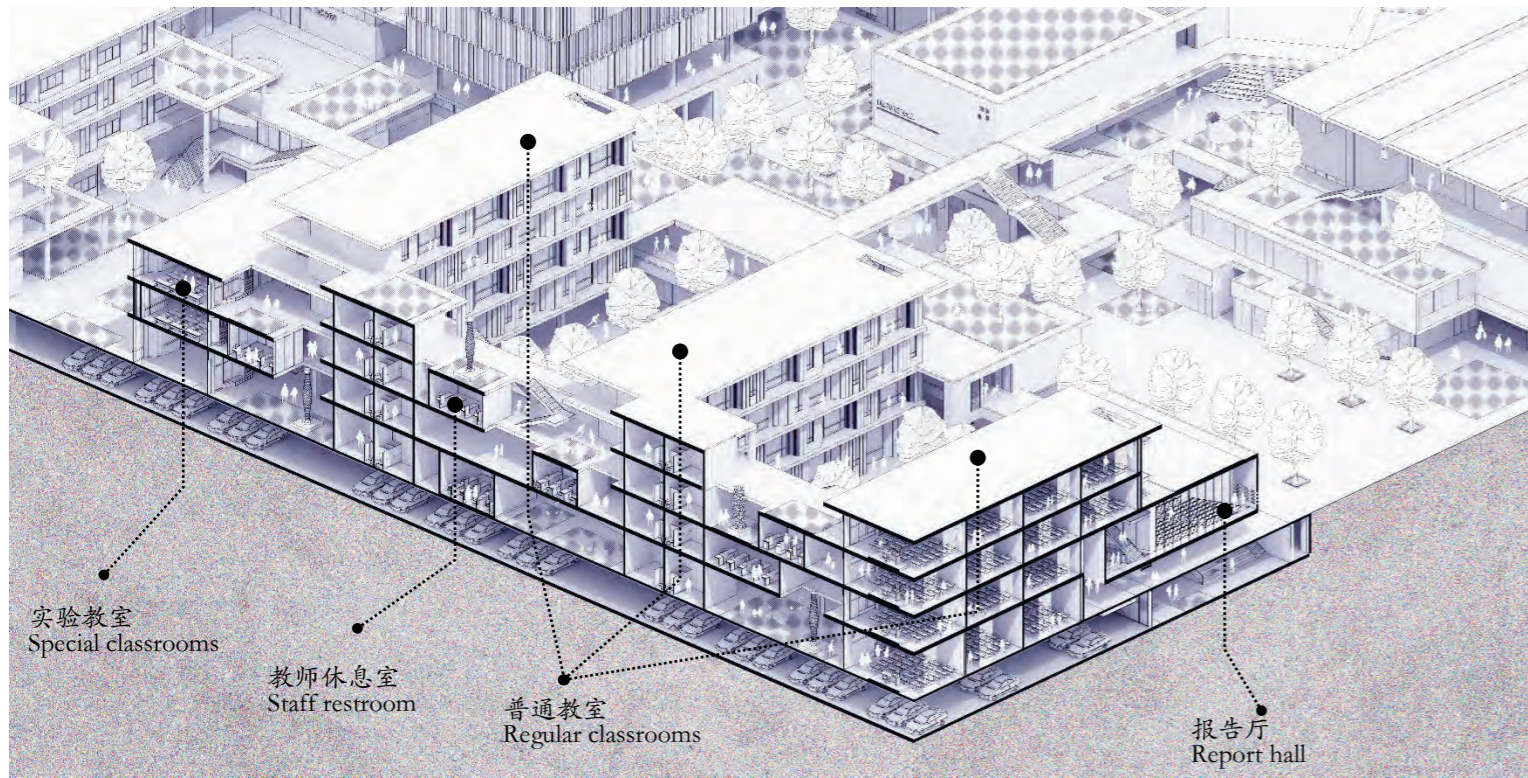
高年级教学长廊



- 1. 普通教室
- 2. 实验室
- 3. 教学辅导
- 4. 主雨棚
- 5. 高年级庭院
- 6. 低年级庭院
- 7. 活动室
- 8. 礼仪广场
- 9. 报告厅
- 10. 体育馆

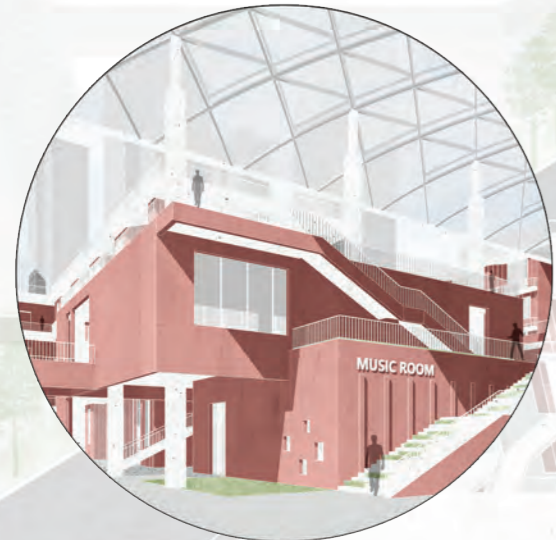
云顶初中·花园书屋

设计从高效的E字型基本形态出发，增加东西侧的活动及教师办公空间。卫生间与普通教室呈现方形锁扣形态，增加空间洄游性、减少普通教室南向采光空间占用的同时形成多主题的非正式学习交流空间

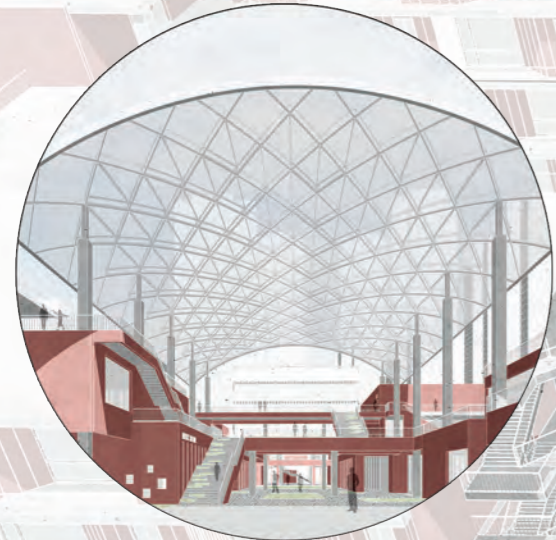


中轴云顶·山城舞台

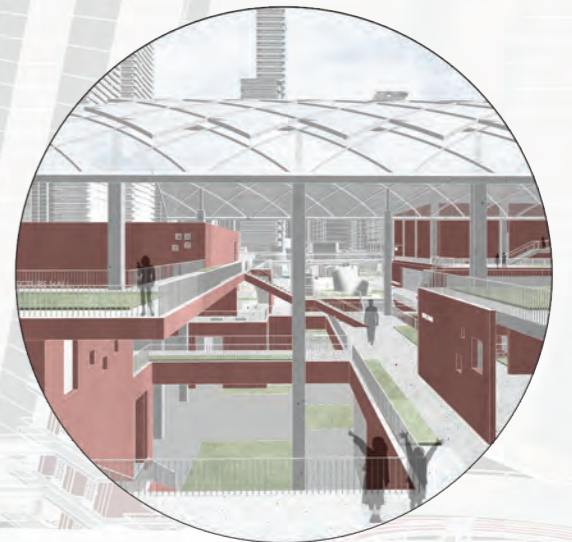
校园通过礼仪广场、屋顶棚架、行政主楼形成三进院落，强化中轴序列。中轴两侧是报告厅、花园书屋、体娱馆、梦舞台等一系公共空间组成山城舞台



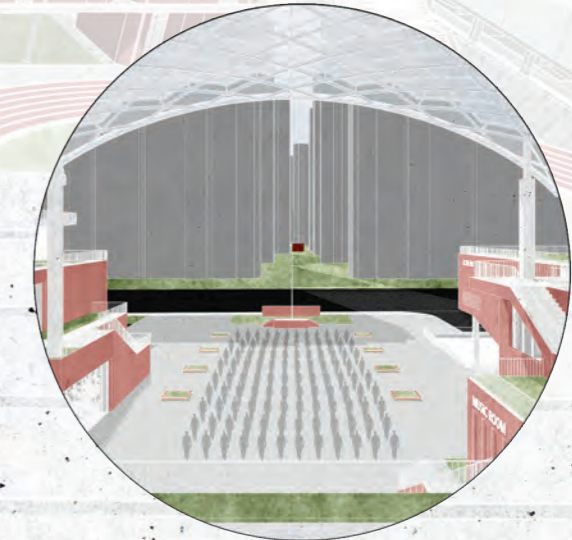
• 初中公共教学聚落



• 棚架下的山城舞台



• 棚架下的山城舞台



• 校园入口礼仪广场

行政主楼

• 梦舞台 (剧场)

• 公共教室

• 艺术教室

• 报告厅

• 活动室

• 餐厅

• 体娱馆

山城舞台

礼仪广场

升旗台



校牌



升旗台



礼仪广场



山城舞台



行政主楼



升旗台

汉江湾外溢特色学校

江湾绿毯 云顶书屋

云顶初中花园透视

中轴云顶与花园书屋并峙，大棚架下形成参差聚落
阳光、绿植、棚架、庭院……这里是师生共享的校园客厅



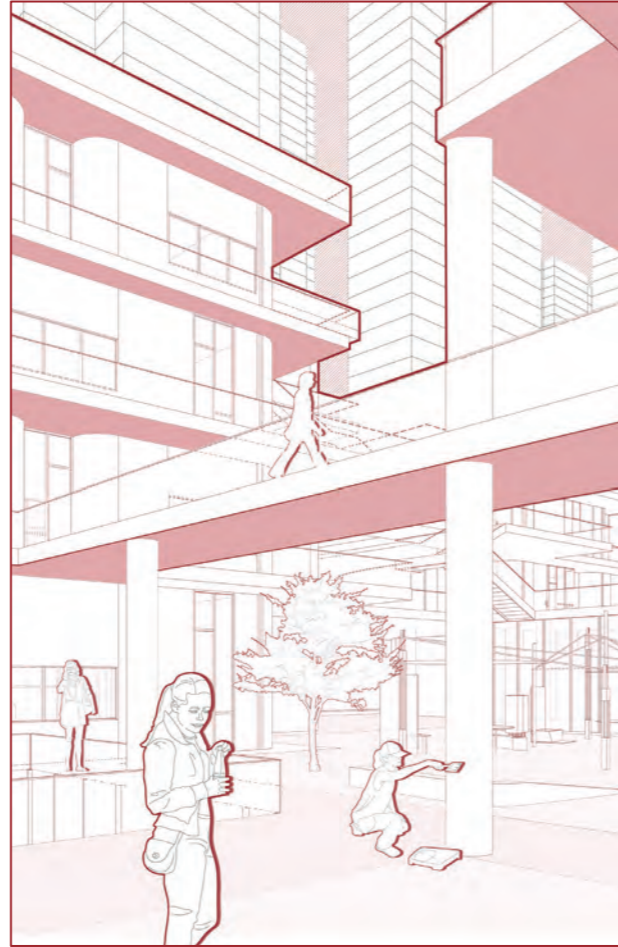
绿毯小学·活力村落

绿毯小学位于北侧一线，生态甲板上的长街串联方盒村落
山城聚落式的分布格局灵动参差、弹性多义

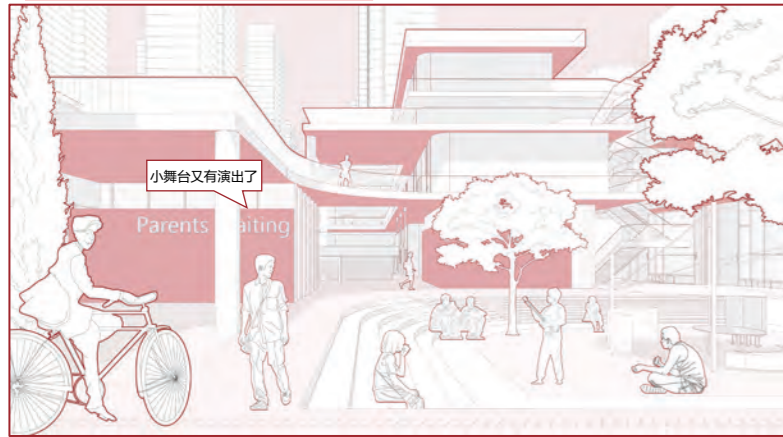
氛围场景图

低年级生态庭院

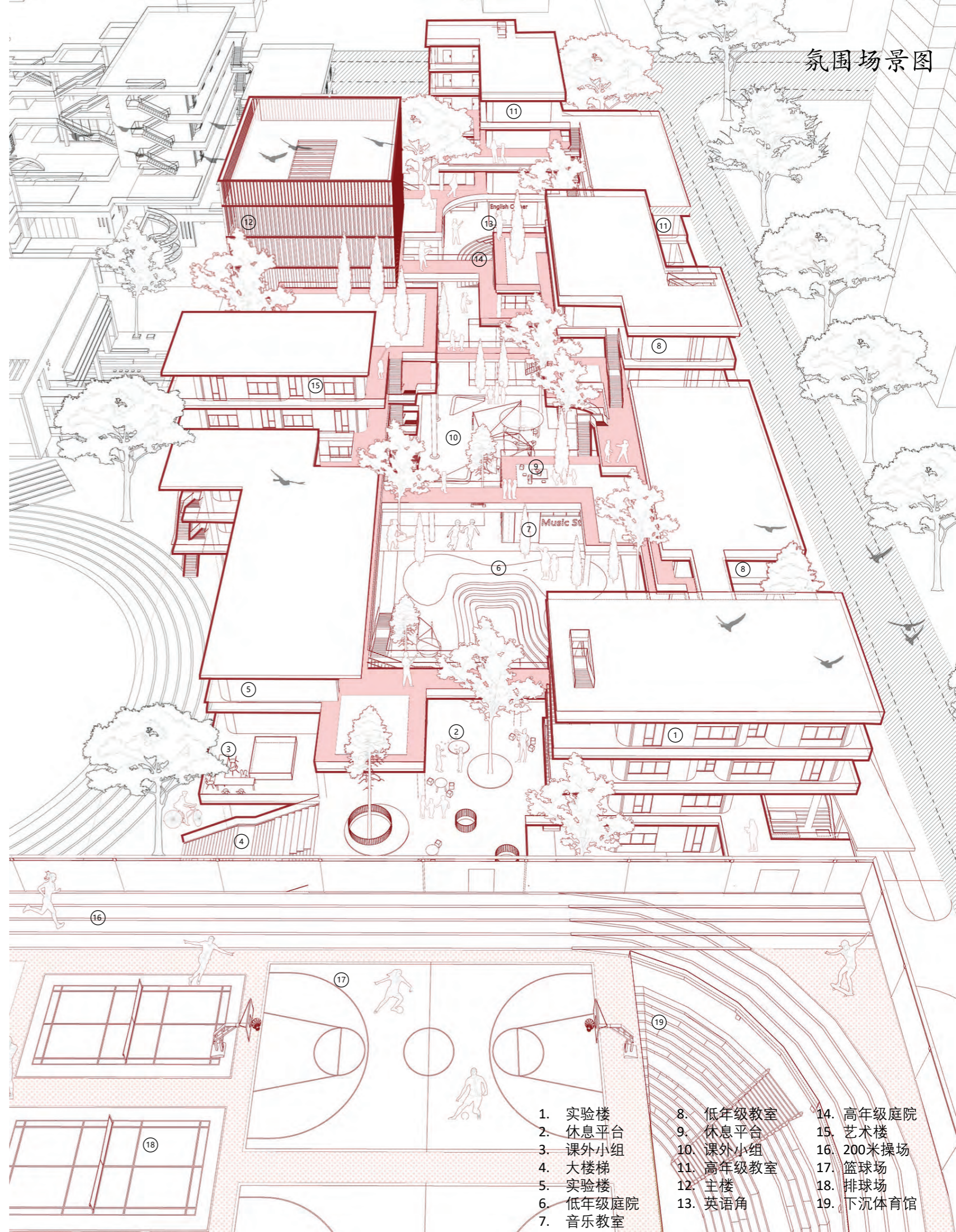
育人廊桥



高年级梦想舞台



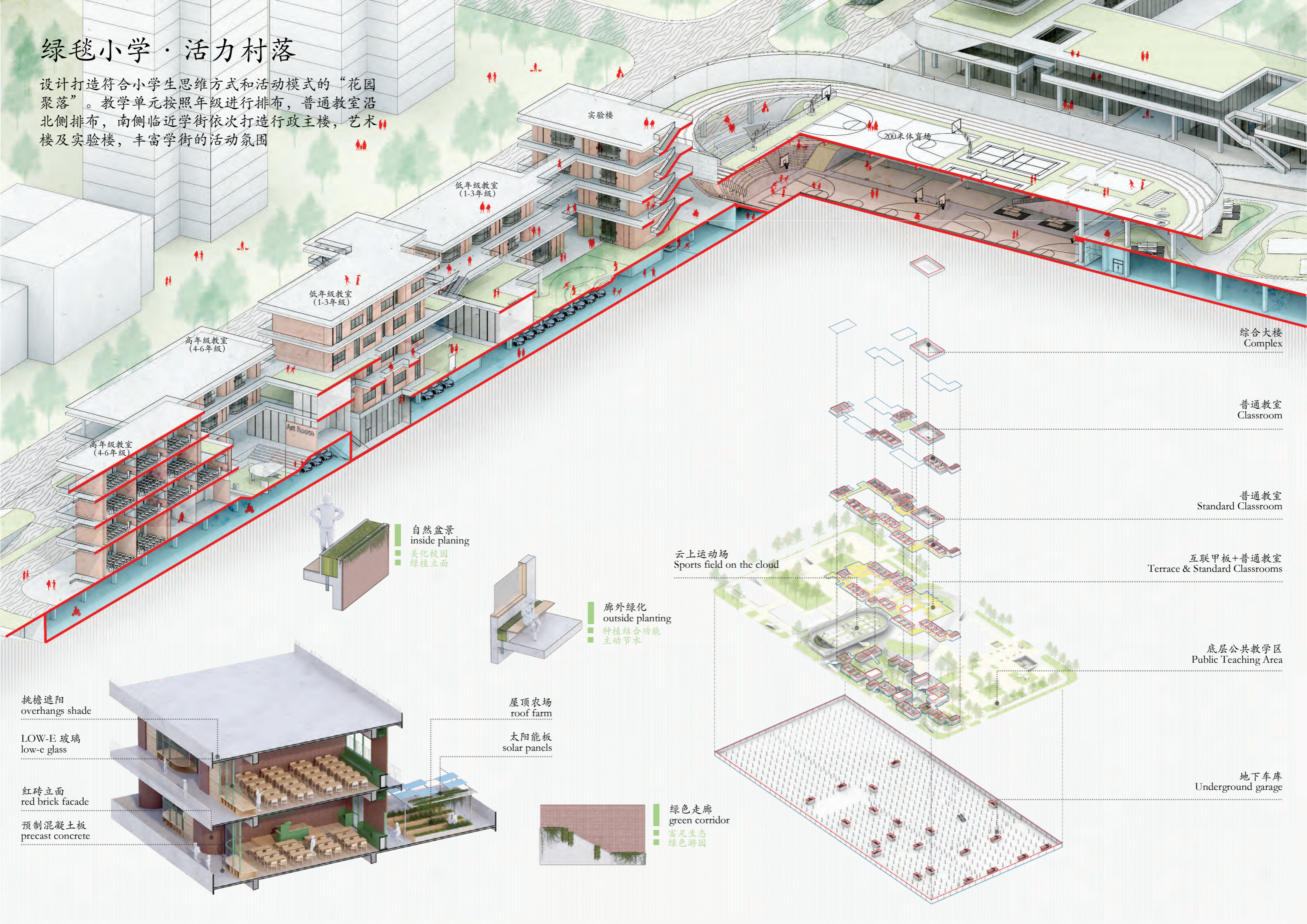
艺术楼下沉庭院



- | | | |
|----------|-----------|------------|
| 1. 实验楼 | 8. 低年级教室 | 14. 高年级庭院 |
| 2. 休息平台 | 9. 休息平台 | 15. 艺术楼 |
| 3. 课外小组 | 10. 课外小组 | 16. 200米操场 |
| 4. 大楼梯 | 11. 高年级教室 | 17. 篮球场 |
| 5. 实验楼 | 12. 主楼 | 18. 排球场 |
| 6. 低年级庭院 | 13. 英语角 | 19. 下沉体育馆 |
| 7. 音乐教室 | | |

绿毯小学·活力村落

设计打造符合小学生思维方式和活动模式的“花园聚落”。教学单元按照年级进行排布，普通教室沿北侧排布，南侧临近学街依次打造行政主楼，艺术楼及实验楼，丰富学街的活动氛围



挑檐遮阳
overhangs shade

LOW-E 玻璃
low-e glass

红砖立面
red brick facade

预制混凝土板
precast concrete

自然盆景
inside planing
美化校园
绿植立面

廊外绿化
outside planting
种植结合功能
主动节水

屋顶农场
roof farm

太阳能板
solar panels

绿色走廊
green corridor
富足生态
绿色游园

云上运动场
Sports field on the cloud

综合大楼
Complex

普通教室
Classroom

普通教室
Standard Classroom

互联甲板+普通教室
Terrace & Standard Classrooms

底层公共教学区
Public Teaching Area

地下车库
Underground garage

实验楼

低年级教室
(1-3年级)

低年级教室
(1-3年级)

高年级教室
(4-6年级)

高年级教室
(4-6年级)

200米体育场

综合大楼
Complex

普通教室
Classroom

普通教室
Standard Classroom

互联甲板+普通教室
Terrace & Standard Classrooms

底层公共教学区
Public Teaching Area

地下车库
Underground garage

江湾绿毯 云顶书屋

小学山城聚落式的分布格局灵动参差、弹性多元，
楼板上下错动形成空间的重叠，游历路径立体串联。

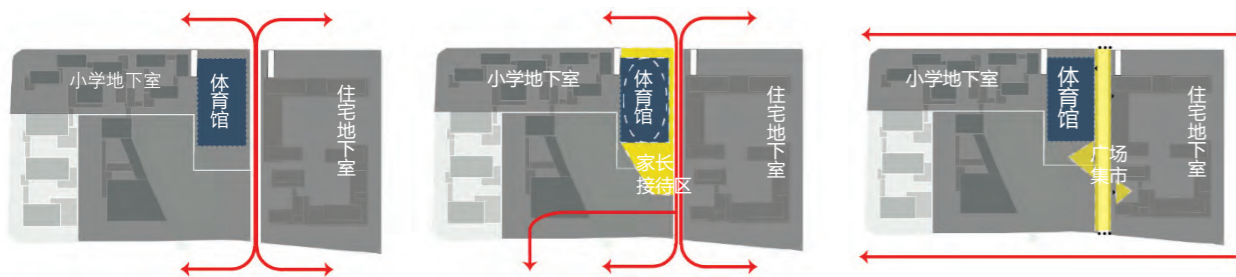
绿毯小学西入口广场透视



双环架场·社区游园

东侧双环运动场架空叠置，两校独立使用便利，既隔离了加油站、呼应了文体公园，还利好家长接送，激活了社区游园

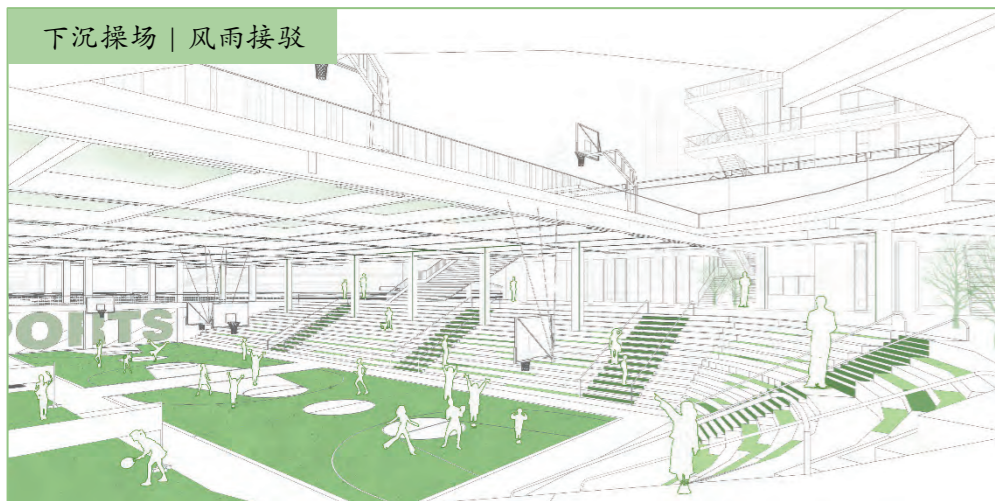
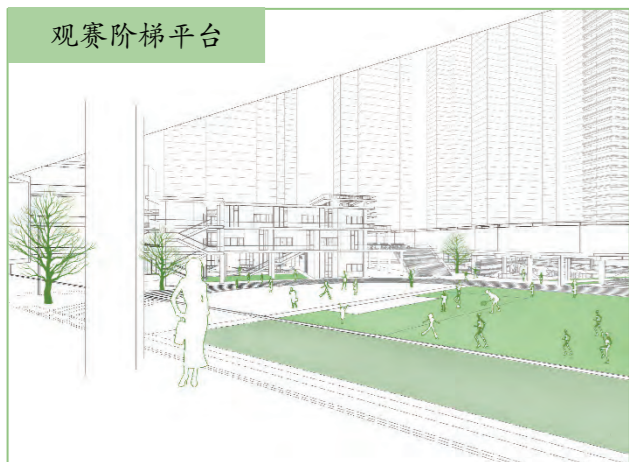
变路为街（弹性、灵活使用）



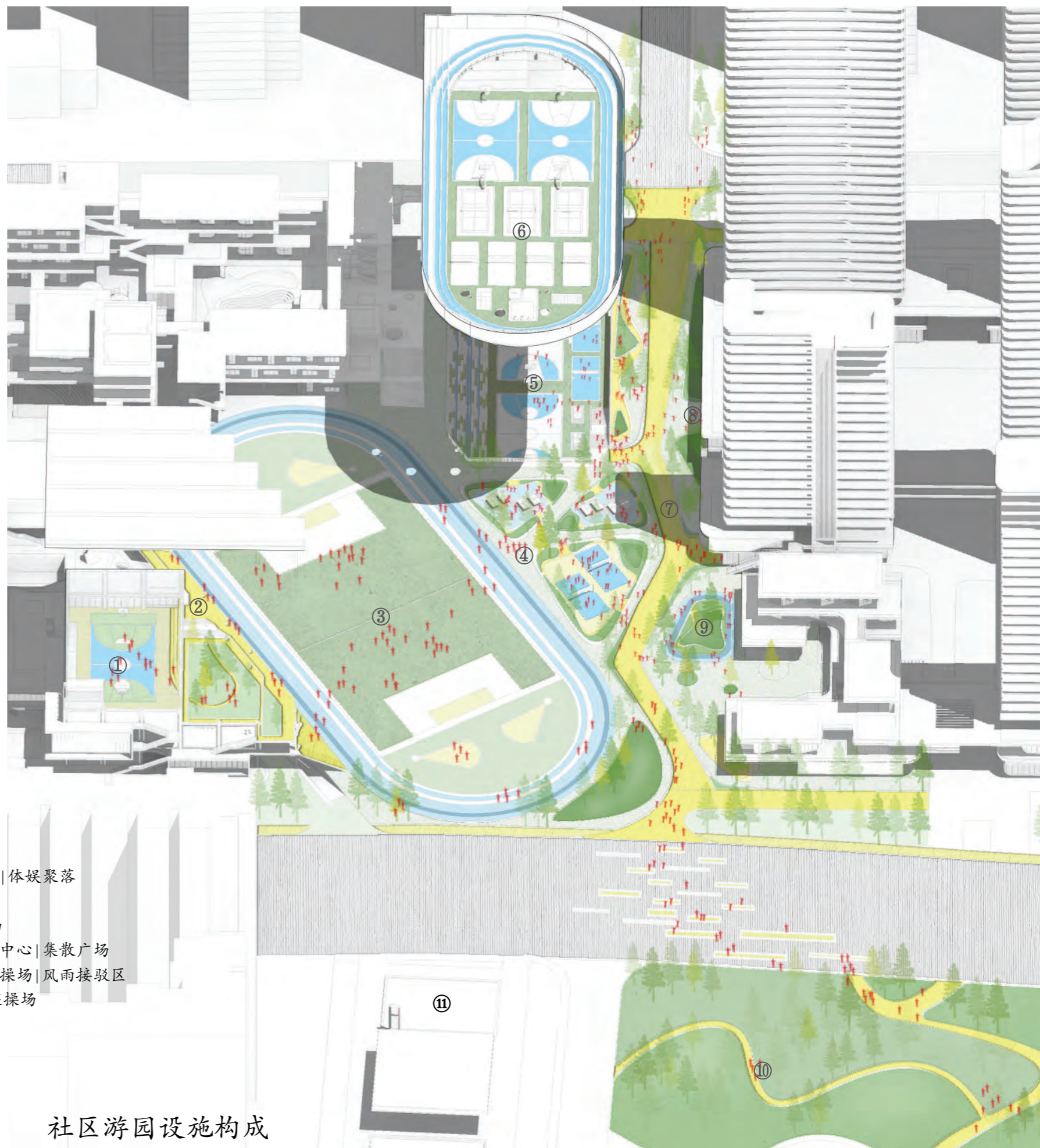
模式一:
公共通道日常控制机动车单向行驶量，保证通行安全

模式二:
接送高峰时段，通过流向与流量控制，形成单循环接送流线

模式三:
社区活动日，可临时封闭形成纯步行廊道，与景观游园、商街联动打造活力街区



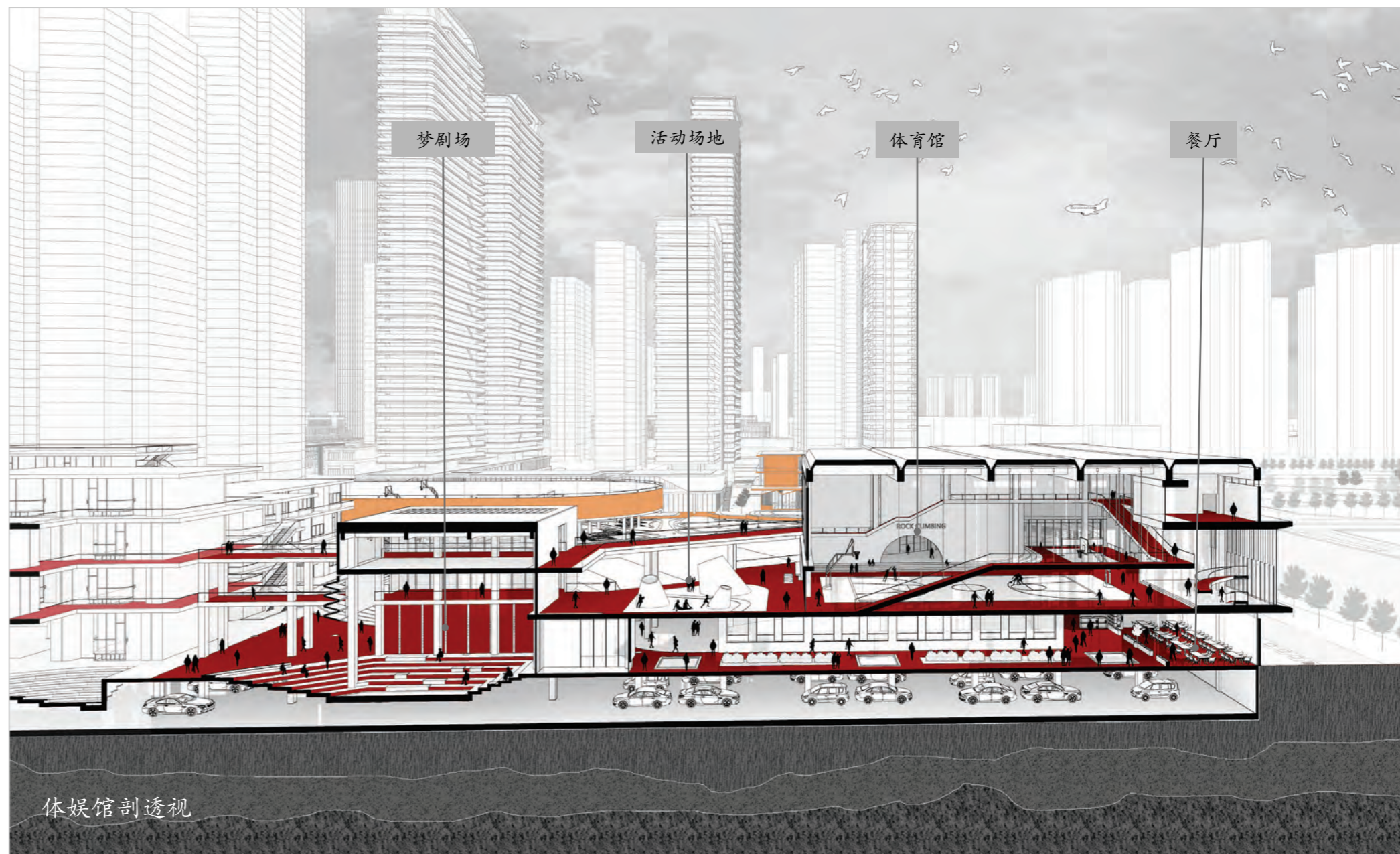
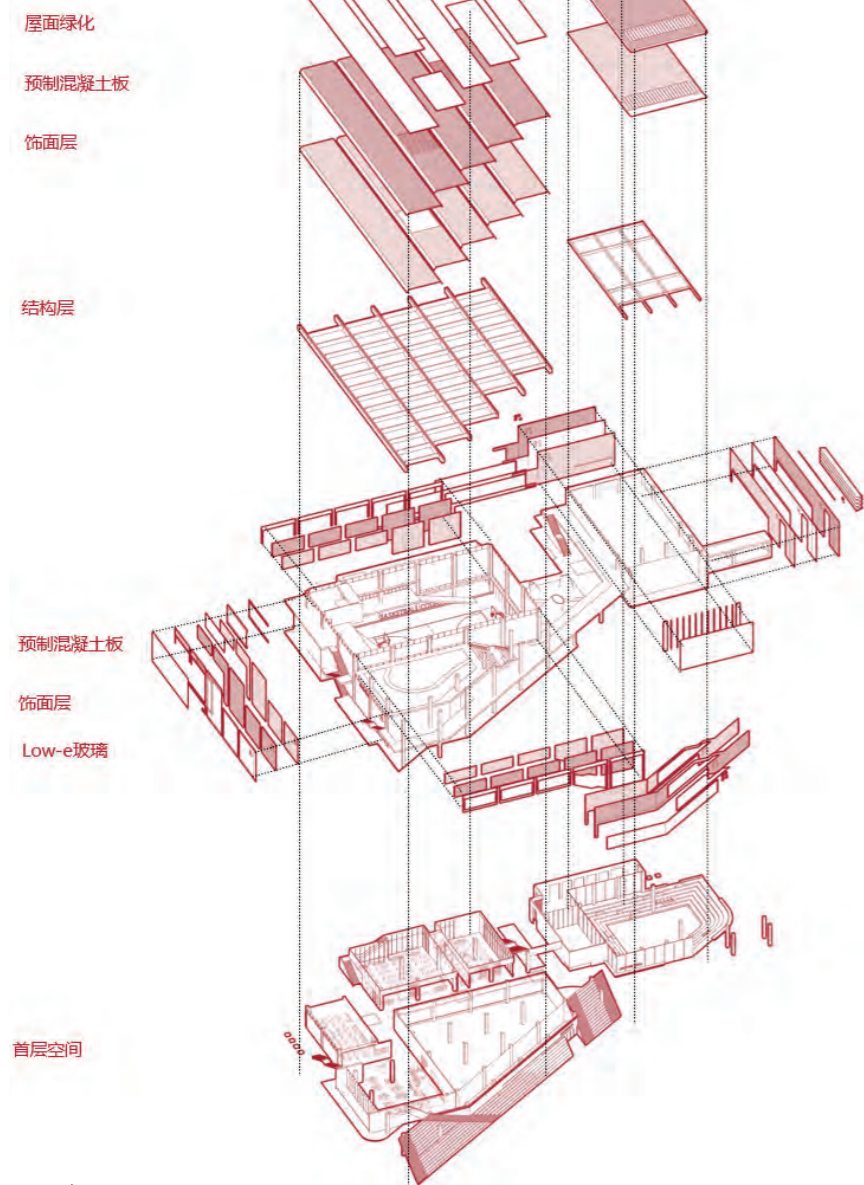
- ① 初中风雨操场 | 体娱聚落
- ② 观赛阶梯平台
- ③ 初中300M操场
- ④ 共享社区活动中心 | 集散广场
- ⑤ 小学下沉风雨操场 | 风雨接驳区
- ⑥ 小学200M上架操场
- ⑦ 活力街区
- ⑧ 商业聚落
- ⑨ 幼儿园
- ⑩ 体育公园
- ⑪ 加油站



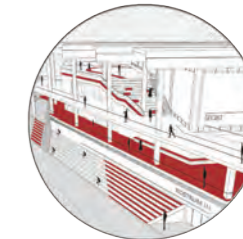
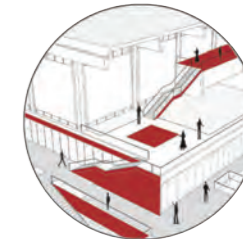
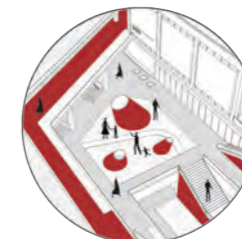
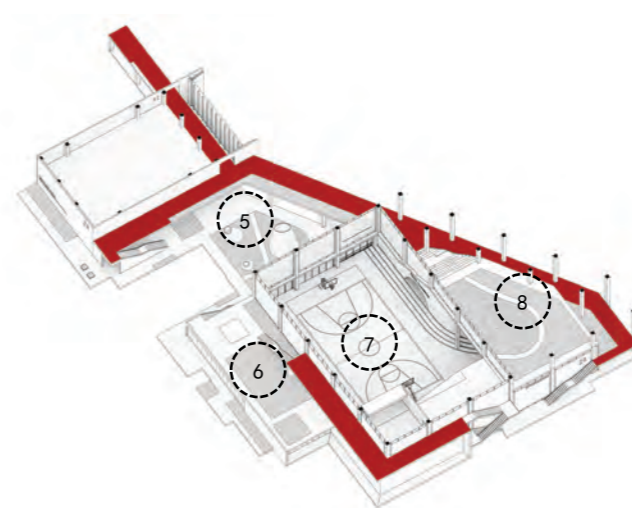
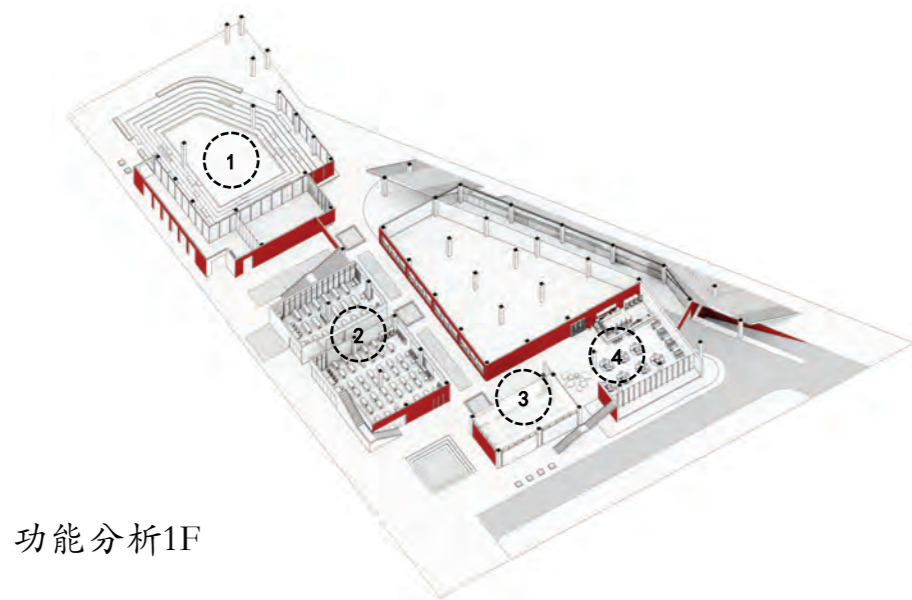
体娱聚落·共享舞台

南入口东侧的体娱聚落契合外国语学校多元化教学特色，层次丰富的室内外文体娱空间为学生提供一个展示与分享的舞台

结构分析



功能和场景



江湾绿毯 云顶书屋

体娱聚落契合外国语学校多元化教学特色，红砖山墙与棚架聚落结合，
打造层次丰富的室内外文体娱空间

体娱馆东侧透视



空间编织 · 育人学街

二层甲板形成的育人长街串联多个功能建筑，空间的编织打造不同尺度与主题的庭院空间。教学区以聚落的形式分布其中，室内外空间的一体化丰富学习生活的场景

初中组团普通教室
Junior School Classroom
7~9年级 | 思静学园

梦舞台
Auditorium

公共教学报告厅
Lecture Hall

小学组团普通教室
Primary School Classroom
4~6年级 | 梦想舞台
1~3年级 | 生态庭院

艺术楼
Art Classroom

小学实验楼
Laboratory

绿毯小学

云顶初中

云顶书屋

双环架场

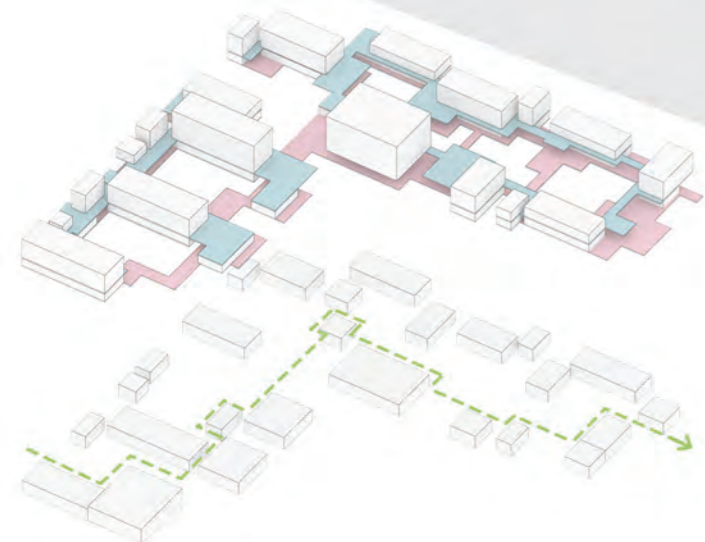
变路为街

体娱馆
Sports Hall

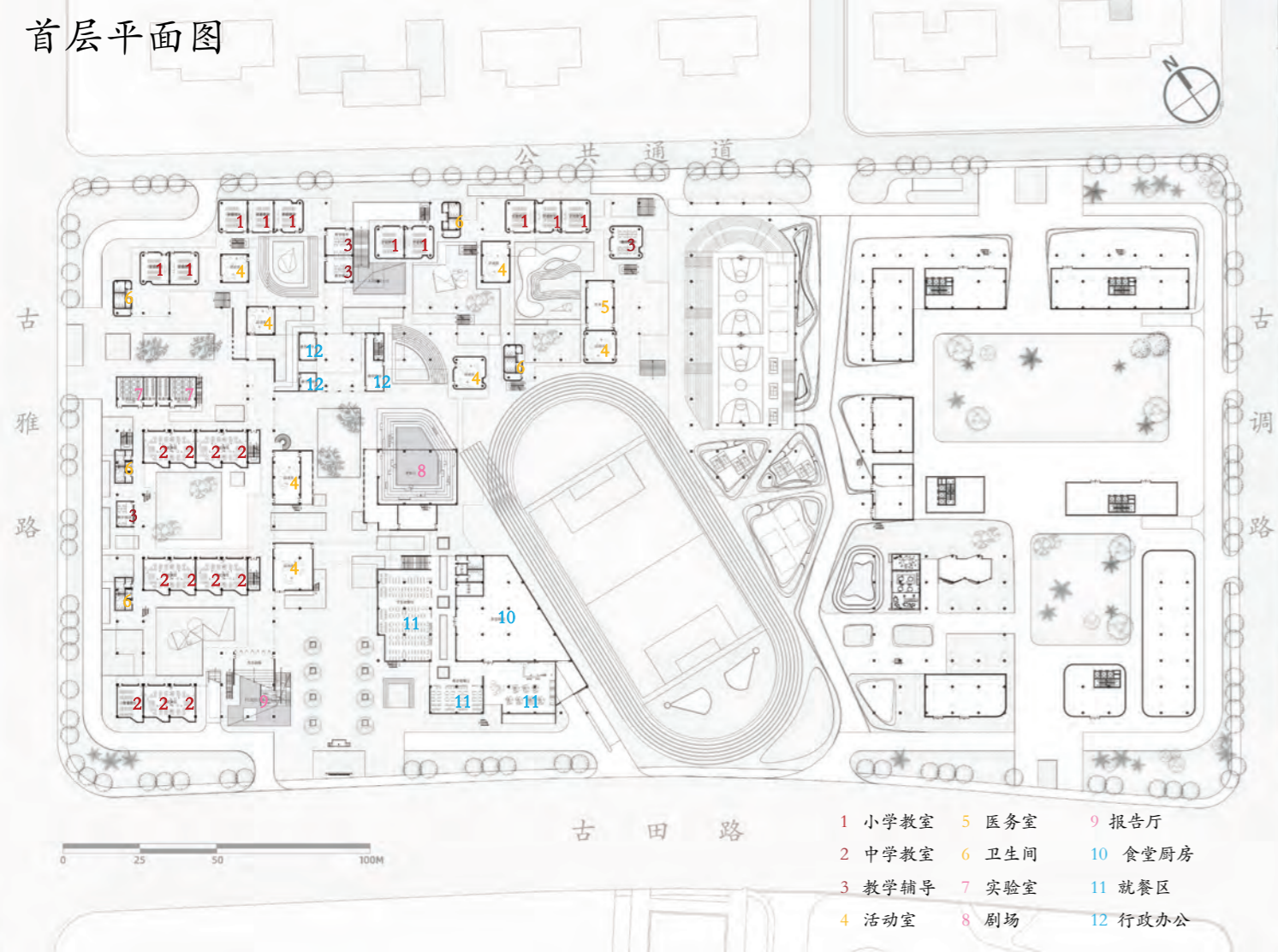
环形标准操场
Playground

300m环形操场
200m环形操场

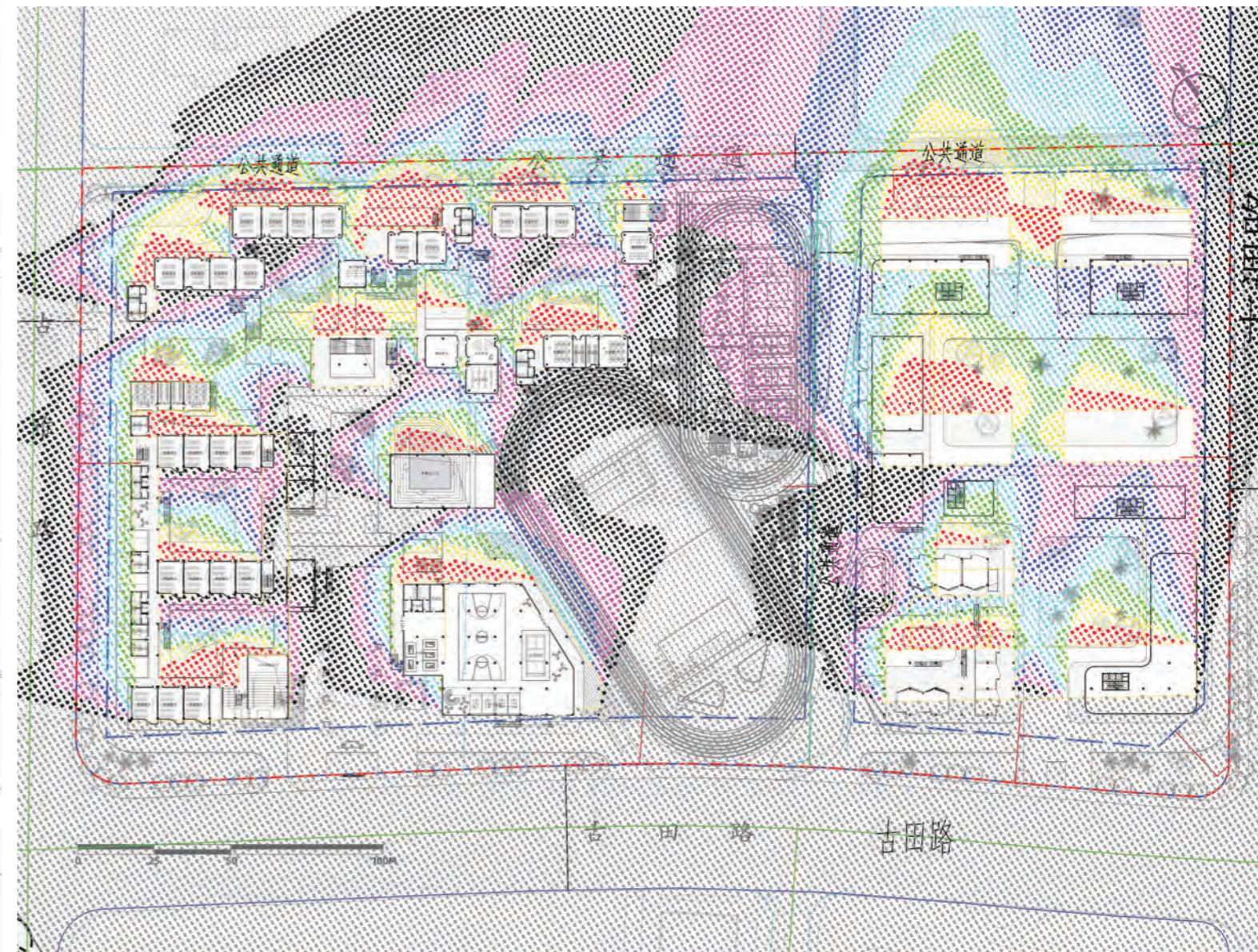
校园共享活乐街
Leisure Street



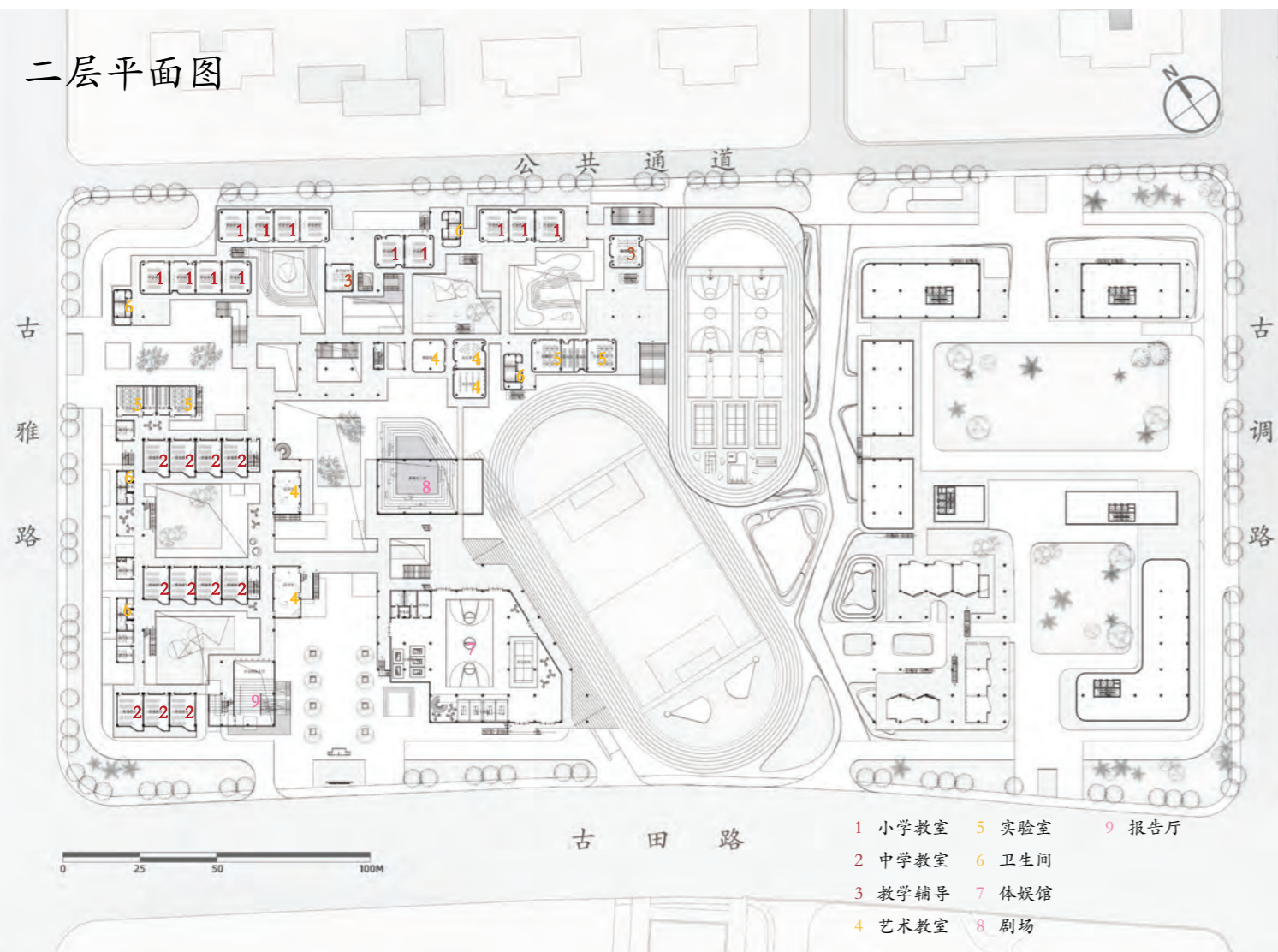
首层平面图



日照分析图



二层平面图



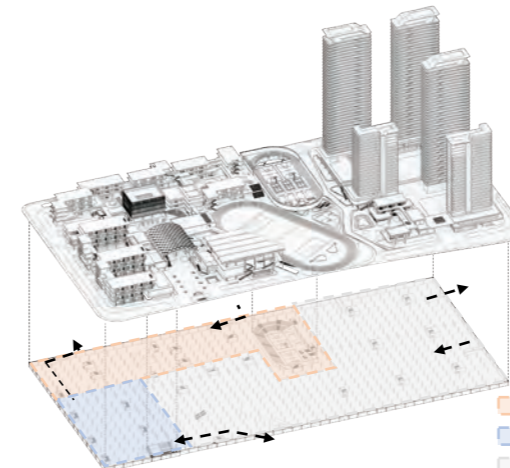
项目按照冬至日9:00到15:00有效时间, 1200mm窗台高度计算其日照。
所有建筑均满足日照需求

地下室分析

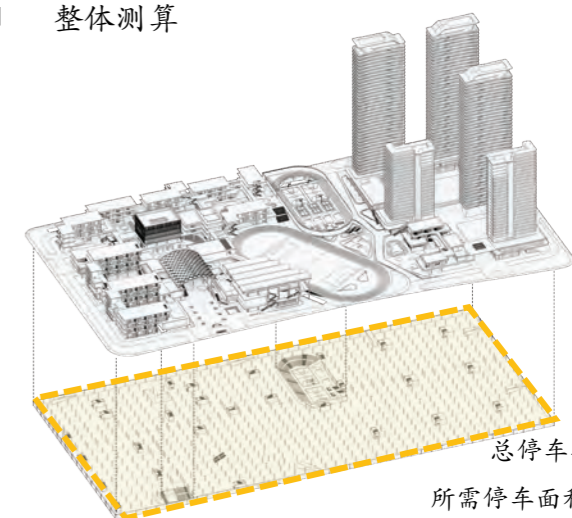
■ 分区使用

整体设计、独立分区、分时共享
出入口可公用, 提升使用效率

■ 整体测算



- 小学: 360辆
- 初中: 180辆
- 住宅: 1200辆



总停车数约: 1740辆
所需停车面积约: 6.9万平
地下可停车面积约: 7.4万平

一层满铺

江湾绿毯 云顶书屋

北侧整体俯瞰

汉江湾高中、汉江湾外语特色学校（中小学）、全民健身中心，三者珠联璧合，全域协同

