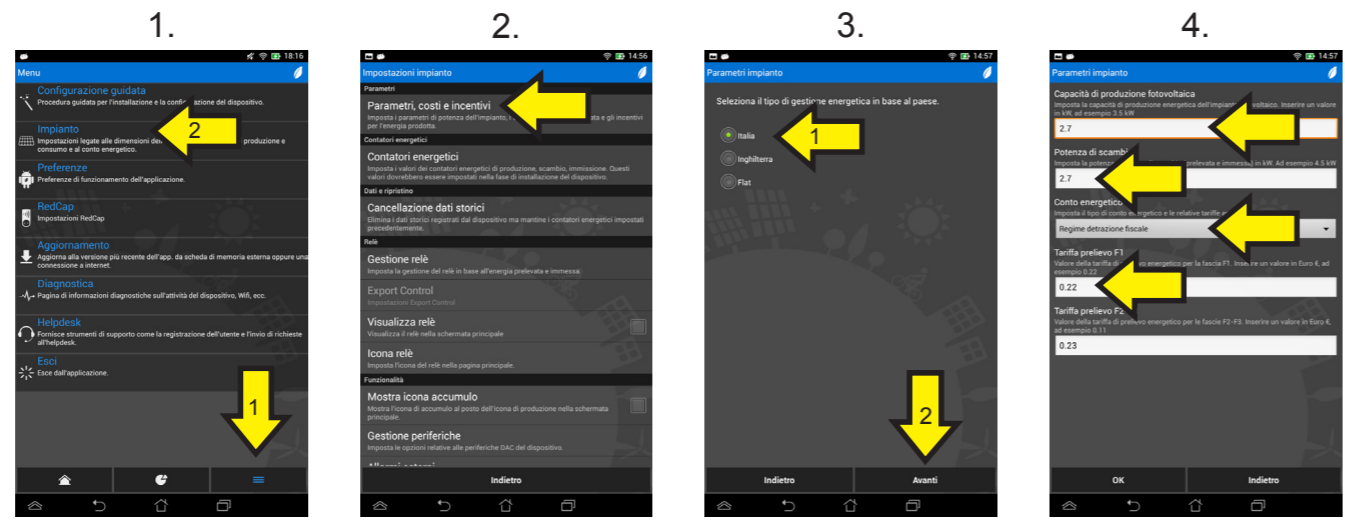


### 3. IMPOSTAZIONE PARAMETRI



1. Premere il bottone ≡ "Menu"  
2. Selezionare "Impianto"
- Selezionare "Parametri, costi e incentivi" e impostare i valori
1. Selezionare il luogo d'installazione  
2. Premere "Avanti"
- Se necessario, modificare i valori di default con quelli relativi al proprio impianto/contratto

# APP ELIOS4YOU

## Android - iOS

# Guida Rapida

### 4. VERIFICA DATI

1. Premere il bottone "Home" per tornare alla pagina "Attività impianto"
2. Assicurarsi che il valore della potenza prodotta "Produzione" corrisponda con quella letta dall'inverter
3. Valutare che il valore "Consumo" corrisponda ai consumi istantanei di potenza dell'utenza monitorata

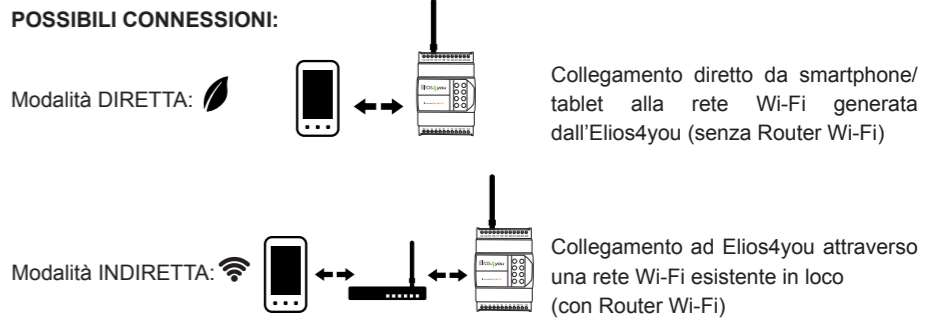
### RISOLUZIONE PROBLEMI

Problema	Possibili soluzioni	Android	iOS
1. Non trovo Elios4you nel negozio di App (Play Store per dispositivi Android e App Store per dispositivi iOS)	a. L'applicazione Elios4you è scaricabile gratuitamente per soli dispositivi con sistemi operativi Android (minimo versione 2.3.3) e iOS (minimo versione 4.3), versioni di sistema operativo precedenti a quelle sopra riportate o eventuali incompatibilità del dispositivo non ne permetteranno la visione. Non è disponibile per altri sistemi operativi mobili (Windows Phone, BlackBerry, etc.).		
2. Elios4you non comunica più con il mio smartphone/tablet	a. Verificare all'interno delle impostazioni del proprio dispositivo che il Wi-Fi sia attivato/acceso. b. Assicurarsi che l'applicazione sia aperta in un solo dispositivo per volta; chiudere totalmente l'App negli smartphone/tablet configurati evitando così conflitti. c. Verificare che il dispositivo mobile sia collegato alla corretta rete Wi-Fi: se attiva la modalità diretta si deve essere connessi alla rete Wi-Fi generata dalla centralina E4U-5EAXXXXX, se attiva la modalità tramite Router/AP si deve essere connessi ad una rete che permetta una connessione ad internet.		
3. Durante la configurazione guidata, dopo aver inserito il codice di Elios4you, appare errore nella fase di ricerca del dispositivo (valido sia per configurazione diretta sia tramite Router A/P)	a. Verificare che all'interno delle impostazioni del proprio dispositivo il Wi-Fi sia attivato/acceso. b. Spegnerne temporaneamente il traffico dati del proprio smartphone/tablet durante il processo di configurazione e riattivarlo solo finita la procedura.		
	c. Verificare la correttezza del codice inserito: su applicazione Android il codice relativo al dispositivo viene riportato come ID Code (codice numerico di 5 cifre) nell'etichetta posta a bordo del dispositivo.		
	d. Verificare la correttezza del codice inserito: il codice necessario sulle applicazione iOS viene riportato sull'etichetta a bordo di Elios4you come USER (es 5EAXXXXX)		
4. Durante la configurazione guidata, la ricerca della rete Wi-Fi a cui dovrò collegare Elios4you non viene trovata (configurazione tramite Router A/P)	a. Verificare che il punto in cui è installato Elios4you sia coperto dalla rete Wi-Fi del router/AP a cui ci si vuole collegare; in caso contrario: potenziare la rete Wi-Fi generata del router mediante range extender o Access Point, utilizzare antenne potenziate oppure spostare Elios4you in un punto più vicino al router. b. Verificare che all'interno del router non ci siano impostazioni che mascherino l'SSID (SSID Broadcast deve essere attivo). c. Verificare che all'interno delle impostazioni del router sia abilitato il protocollo Wi-Fi di tipo B.		
	a. Verificare che la password Wi-Fi inserita durante la configurazione guidata sia corretta. b. Accertarsi che il router/AP abbia la funzione di DHCP abilitata, in caso contrario abilitare tale opzione dalla pagina di configurazione del router. c. Inserire un indirizzo IP statico per Elios4you: durante la configurazione guidata, accedere alle opzioni avanzate della schermata in cui inserisco la password Wi-Fi della rete a cui voglio collegarmi, inserire un indirizzo IP valido per la rete. d. Verificare all'interno del router/AP la presenza di eventuali configurazioni di IP Isolation, disabilitare tali funzioni o proseguire la configurazione in modalità 4-cloud-mobile.		
6. All'avvio della configurazione guidata appare "Operazione non disponibile in modalità DEMO"	a. Accedere alla sezione preferenze e togliere la spunta nel riquadro posto affianco alla scritta "Modalità demo".		
7. Configurando un ulteriore dispositivo smartphone/tablet con Elios4you perdo la comunicazione eseguita con il primo dispositivo	a. Assicurarsi di avere una sola applicazione aperta per volta sia nello stato di visualizzazione dei dati, sia durante la configurazione. Elios4you non permette comunicazioni da parte di più periferiche mobili contemporaneamente.		
	b. In dispositivi con sistema iOS verificarne la totale chiusura mediante la pressione consecutiva del pulsante di Home, chiudere eventualmente l'App trascinandone il riquadro verso l'alto.		
	c. Accertarsi che tutte le configurazioni eseguite abbiano la stessa modalità di comunicazione: Elios4you permette la configurazione con più periferiche mobili purché vengano tutte configurate tramite router/AP o tutte in modalità diretta. Le due tipologie di comunicazione non possono coesistere.		

**App Elios4you:** applicazione per la gestione dei dispositivi 4-noks della famiglia Elios4you e relativi accessori. Disponibile per sistemi operativi iOS e Android.  
Guida rapida alla configurazione.  
LEGGI E CONSERVA QUESTE ISTRUZIONI.



**AVVERTENZE GENERALI**  
Se la App non compare nel market (Google Play o Apple Store) molto probabilmente il dispositivo non è compatibile con i requisiti minimi dell'App.



- 1. PRIMA DI INIZIARE**
1. Spegnerne temporaneamente il traffico dati del proprio smartphone/tablet (riattivarlo solo finita la procedura)
  2. Assicurarsi di avere una sola App aperta durante la configurazione
  3. Verificare che la rete Wi-Fi a cui ci si deve collegare sia già configurata sul tablet/ smartphone (solo modalità indiretta)
  4. Verificare di avere a disposizione la password per il collegamento alla propria rete Wi-Fi (solo modalità indiretta)
  5. Verificare, con il proprio device, che la rete sia raggiungibile nel punto di installazione dell'Elios4you (solo modalità indiretta)

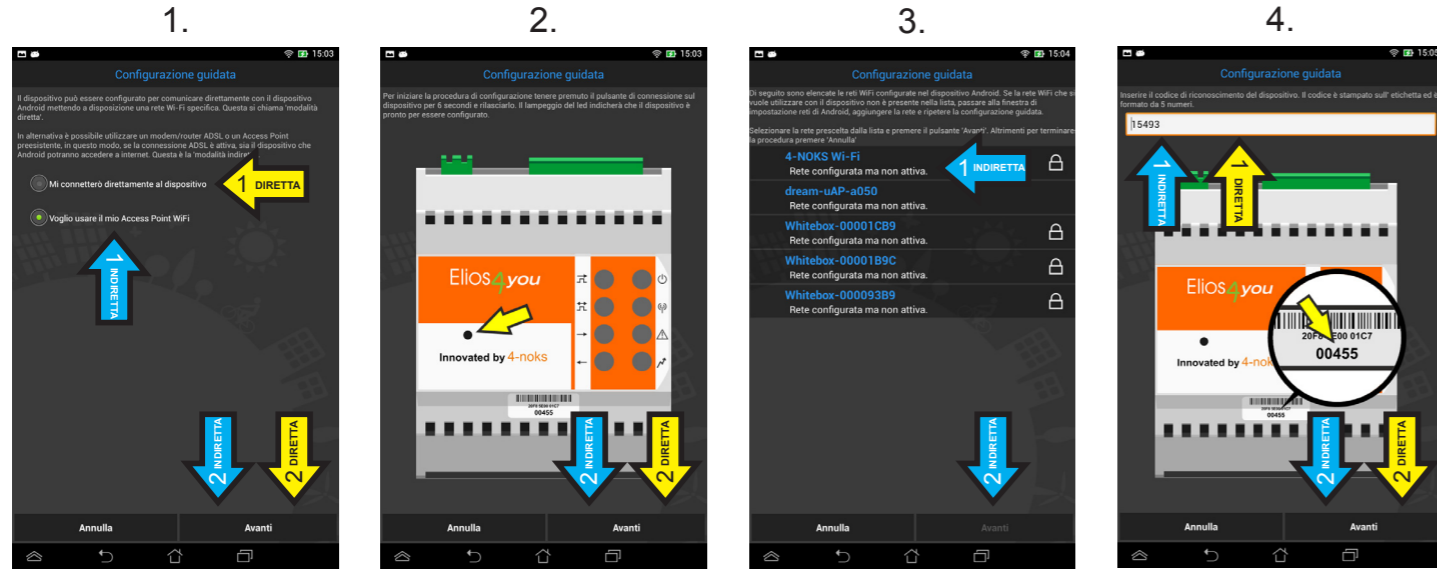
## 2. CONFIGURAZIONE GUIDATA COLLEGAMENTO WI-FI CON ELIOS4YOU



ANDROID

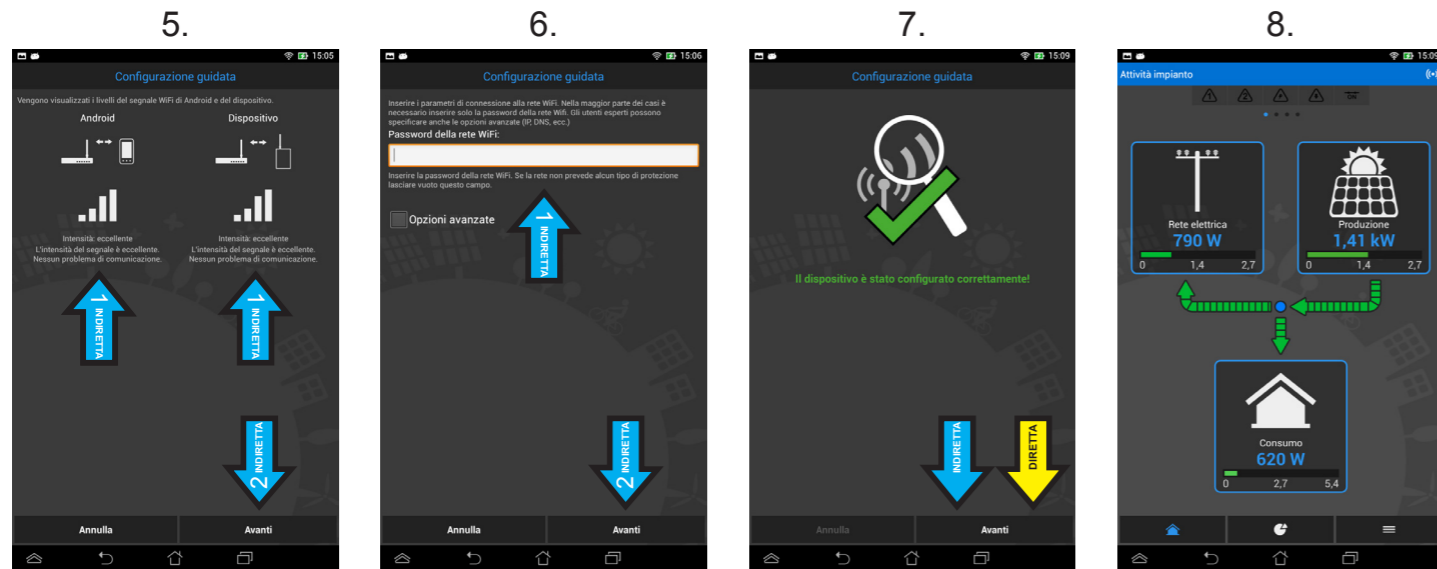


iOS



1. Selezionare "Voglio usare il mio Access Point Wi-Fi"  
2. Premere "Avanti"
1. Premere il pulsante di configurazione per 6 secondi, al suo rilascio i led eseguiranno un rapido lampeggio  
2. Premere "Avanti"
1. Selezionare rete Wi-Fi per il collegamento dell'Elios4you  
2. Verificare rete selezionata (appare ✓), premere "Avanti"
1. Inserire "ID code" (5 cifre) riportato sull'etichetta a bordo del dispositivo  
2. Premere "Avanti"

1. Selezionare "Mi conatterò direttamente al dispositivo"  
2. Premere "Avanti"
1. Premere il pulsante di configurazione per 6 secondi, al suo rilascio i led eseguiranno un rapido lampeggio  
2. Premere "Avanti"



1. Verificare la qualità del segnale Wi-Fi tra Elios4you e il Router  
2. Premere "Avanti"
1. Inserire la password della rete Wi-Fi a cui si vuol collegare Elios4you  
2. Premere "Avanti"
1. Attendere il riconoscimento dell'Elios4you, verrà indicato con il simbolo verde ✓  
2. Premere "Avanti"
- Fine procedura configurazione collegamento Wi-Fi. La App comunica con Elios4you

1. Attendere il riconoscimento dell'Elios4you, verrà indicato con il simbolo verde ✓  
2. Premere "Avanti"



**ATTENZIONE:** per avviare la configurazione di ulteriori dispositivi, chiudere le App già configurate. La pressione del pulsante "CONFIG" sull'Elios4you NON annulla precedenti configurazioni né cancella i dati storici.



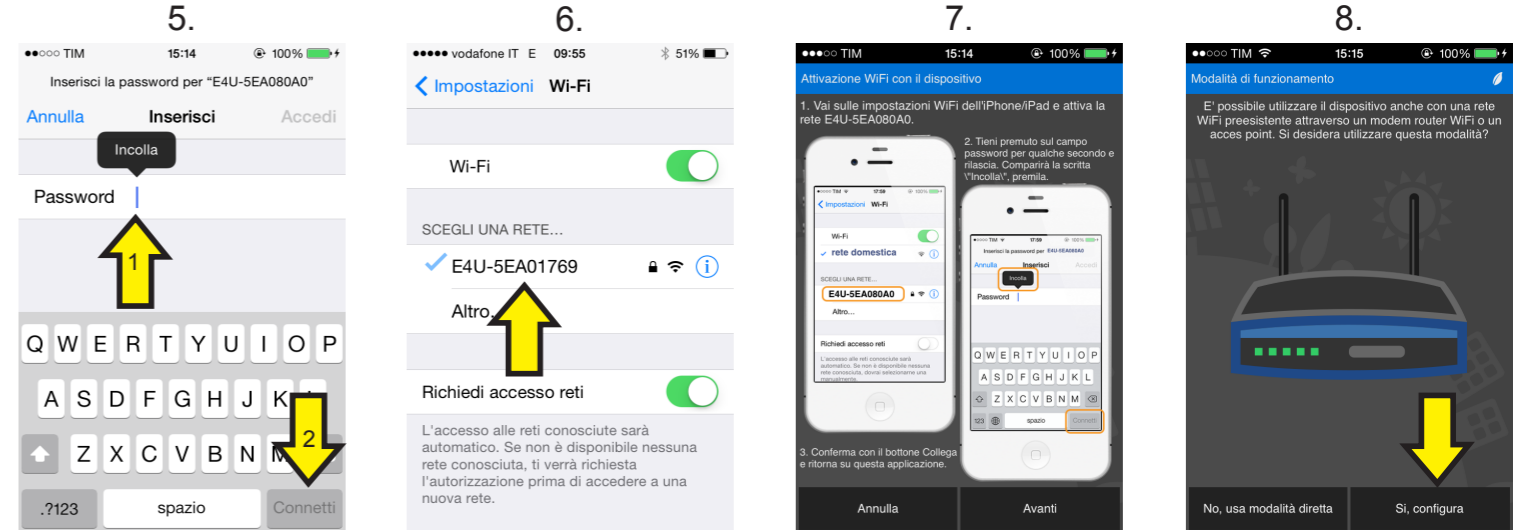
**ATTENZIONE:** la mancata correzione di eventuali parametri di default (es. "capacità di produzione fotovoltaica") compromette una corretta reportistica da parte dell'applicazione.



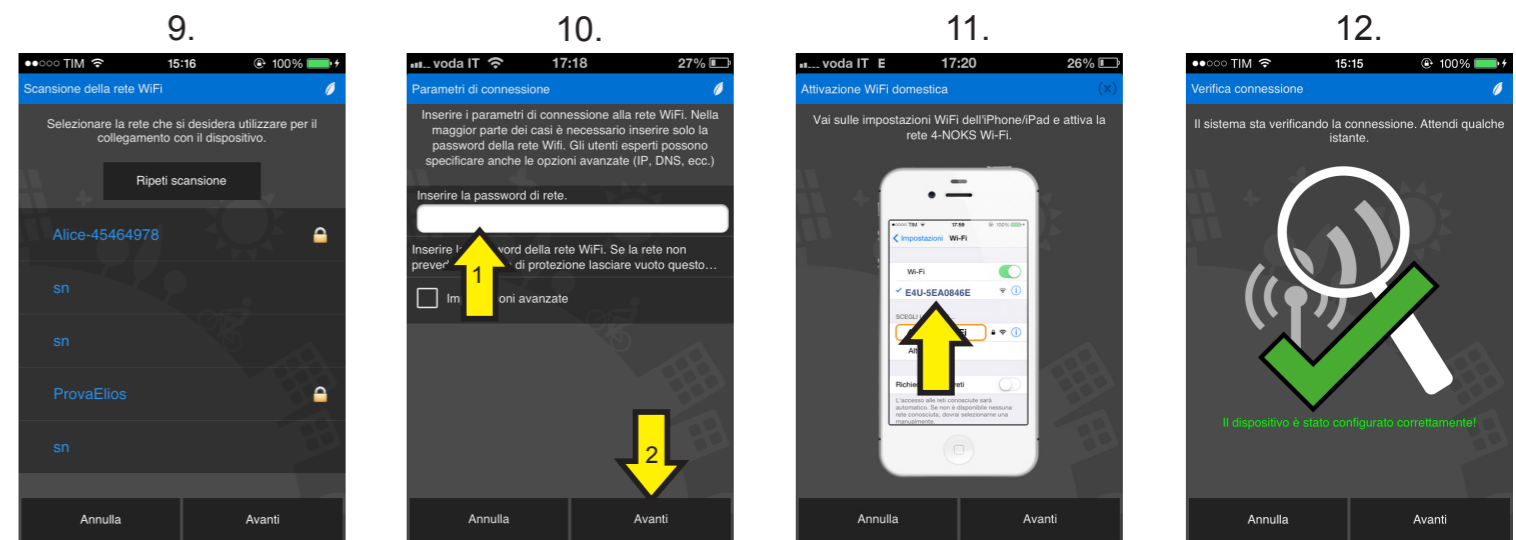
**ATTENZIONE:** quando Elios4you è configurato per l'accesso a internet (tramite Router/AP), lo storico dati viene inviato anche al portale 4-Cloud. Collegarsi al sito <http://www.4-cloud.org> e seguire le istruzioni per la registrazione. Utilizzare il codice USER riportato in etichetta per l'associazione del dispositivo.



1. Premere il pulsante di configurazione per 6 secondi al suo rilascio i led eseguiranno un rapido lampeggio  
2. Premere "Avanti"
1. Inserire SOLO gli ultimi 8 caratteri indicati sull'etichetta (esempio: 5EA99999)  
2. Premere "Avanti"
- Leggere attentamente le indicazioni e uscire dalla App premendo il pulsante "home" del dispositivo Apple utilizzato
- Entrare in "Impostazioni" Wi-Fi e selezionare la rete Wi-Fi generata dall'Elios4you (esempio: "E4U-5EA017769")



1. Tenere premuto sul campo Password per qualche secondo e rilasciare: compare l'icona "Incolla", premerla.  
2. Premere "Connetti"
- Il simbolo ✓ indica l'avvenuta connessione all'Elios4you. Uscire dalle impostazioni premendo il tasto "home" e riavviare la App.
- Proseguire con la configurazione e attendere la verifica. Se l'esito è positivo compare la schermata con il simbolo ✓. Proseguire.
- Se si desidera collegarsi all'Elios4you tramite router, premere "Sì, configura". Premendo "No", procedere con "Impostazione parametri"



1. Selezionare la rete Wi-Fi a cui si desidera collegare l'Elios4you  
2. Premere "Avanti"
1. Inserire la password della rete Wi-Fi selezionata  
2. Premere "Avanti"
- Uscire dall'App e portarsi in "Impostazioni" Wi-Fi. Selezionare la propria rete e ritornare all'App
1. Premere "Avanti". Se la connessione è riuscita compare la schermata sopra