

MANUALE D'INSTALLAZIONE TELAI

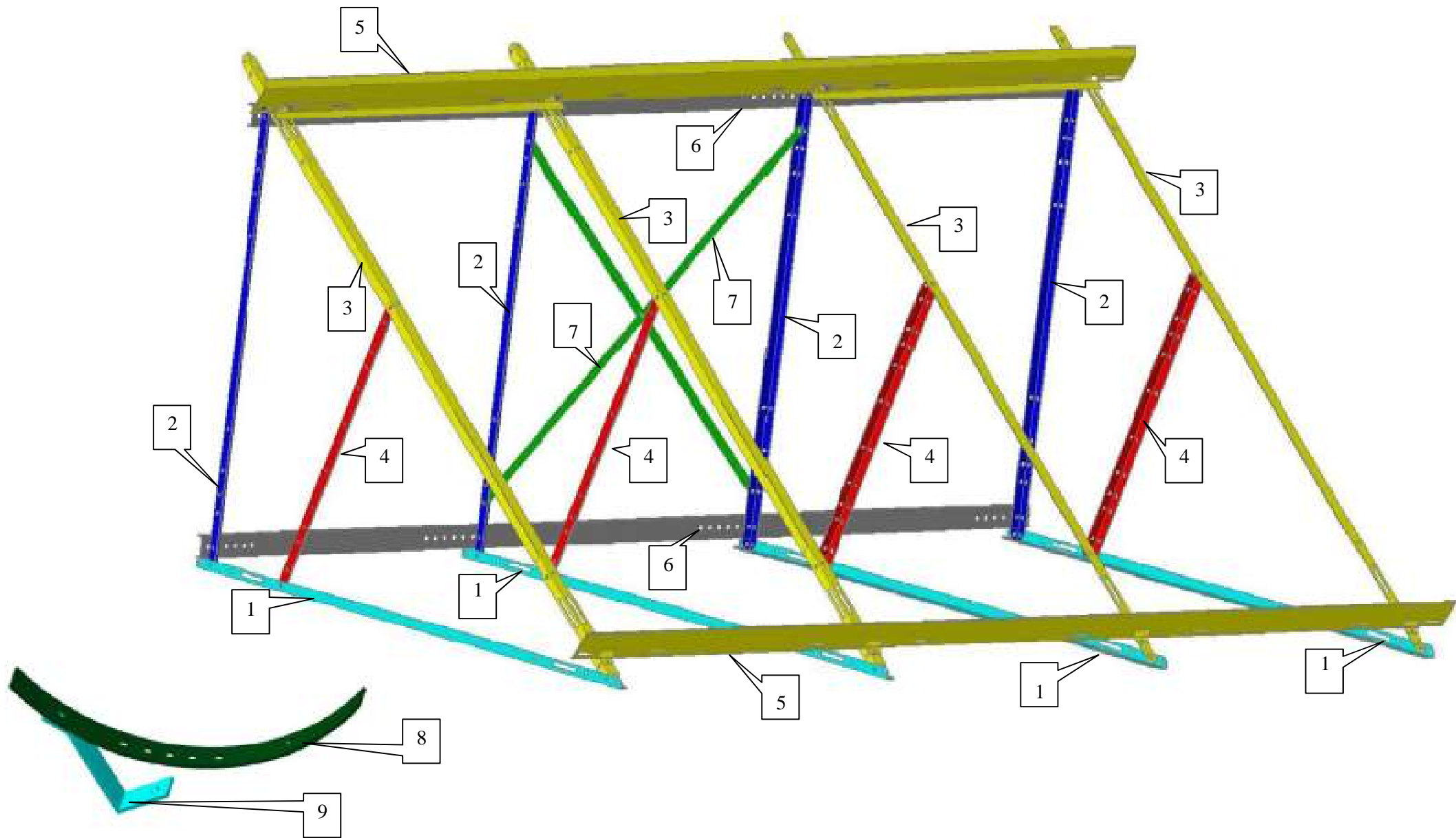
TETTO PIANO

TETTO INCLINATO

PANNELLI

KIT -TRIENERGIA

ACS - CTxxxU

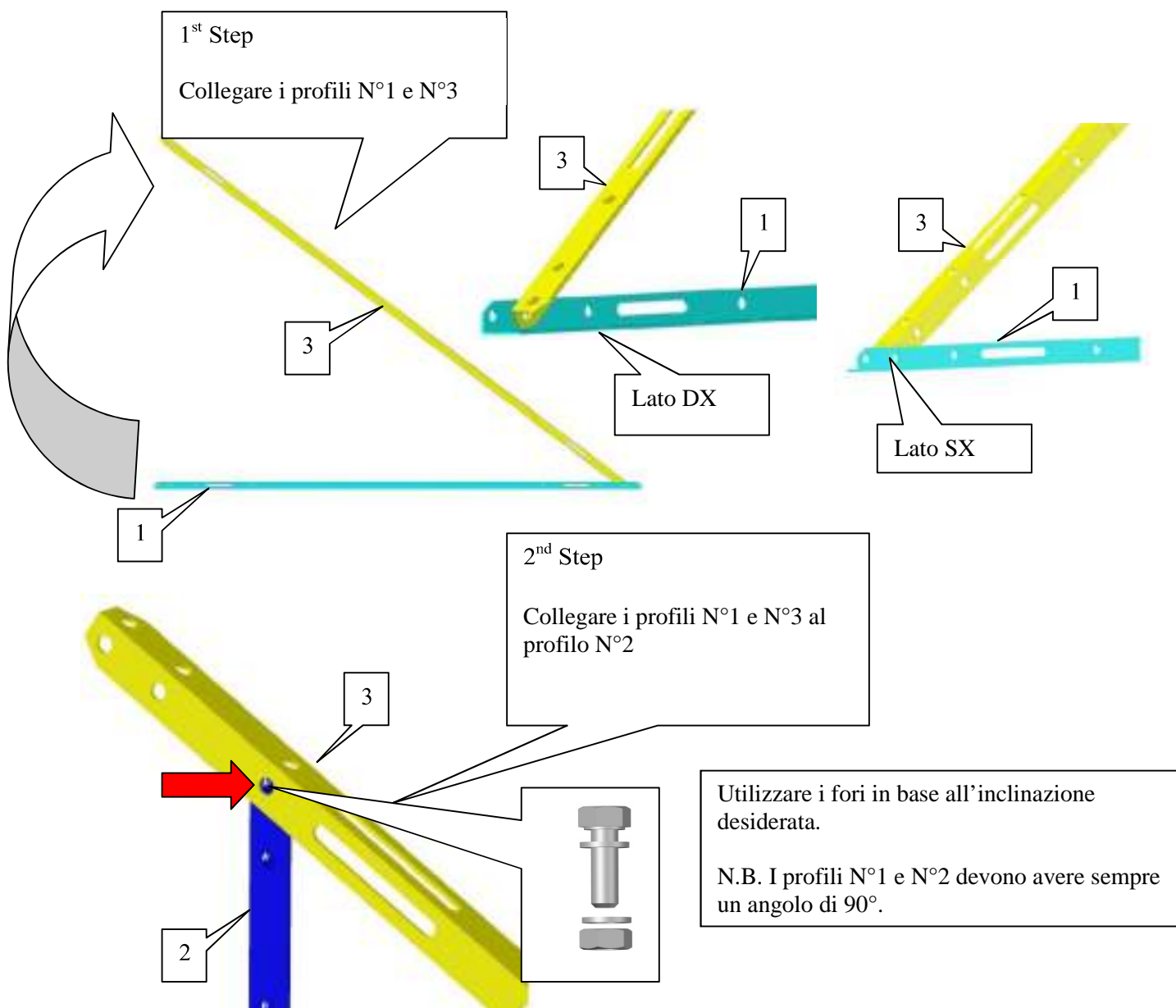


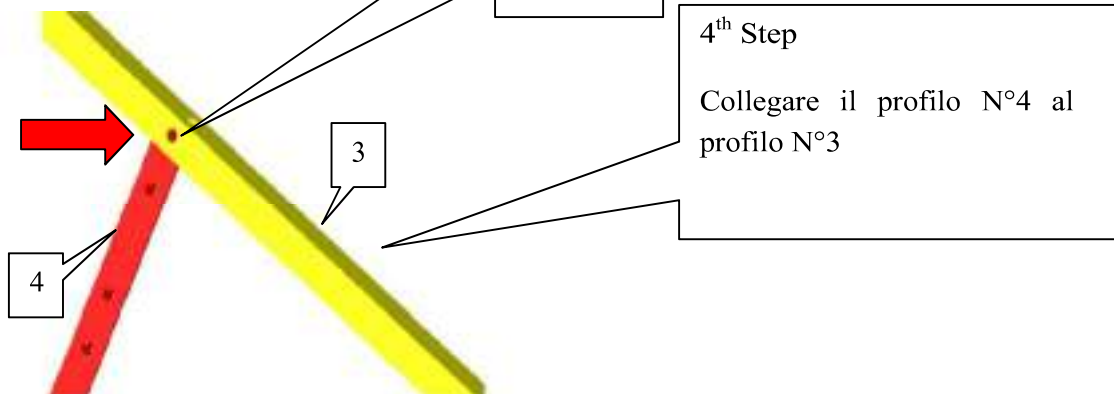
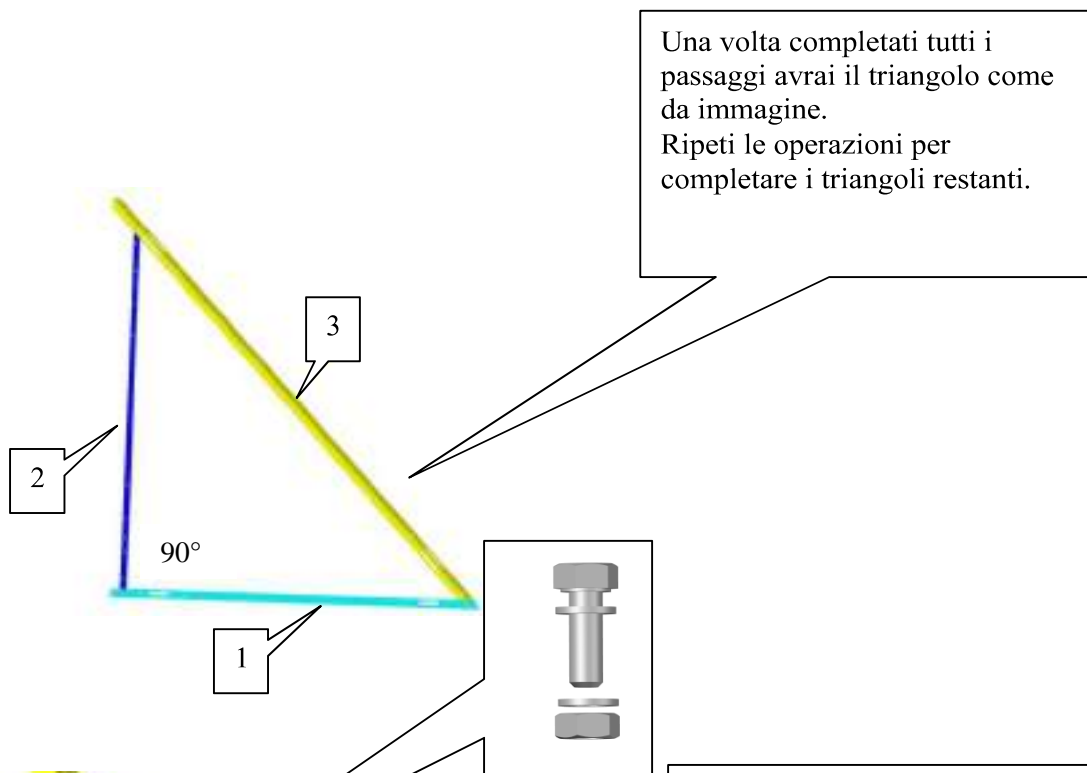
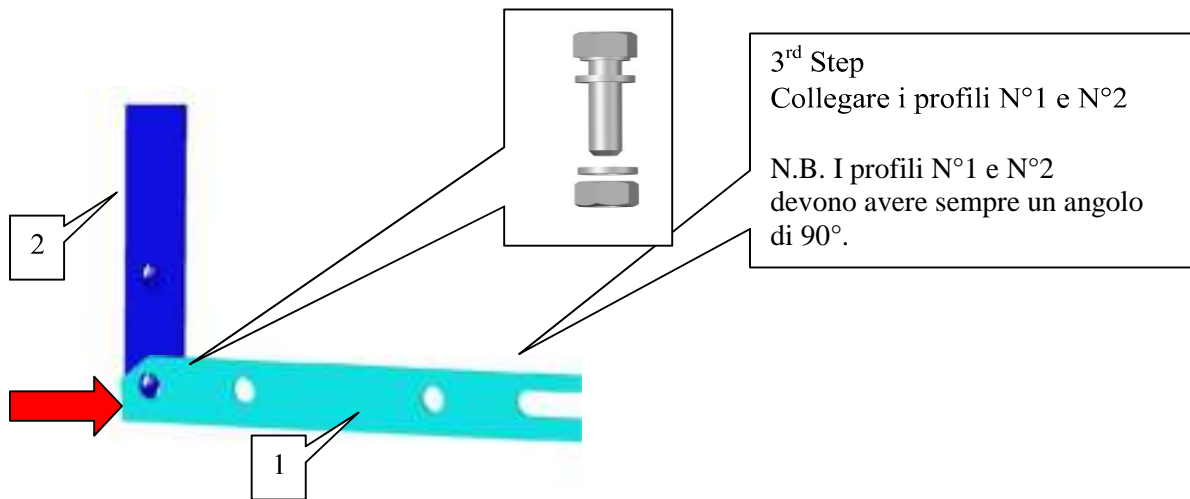
Supporto Bollitore

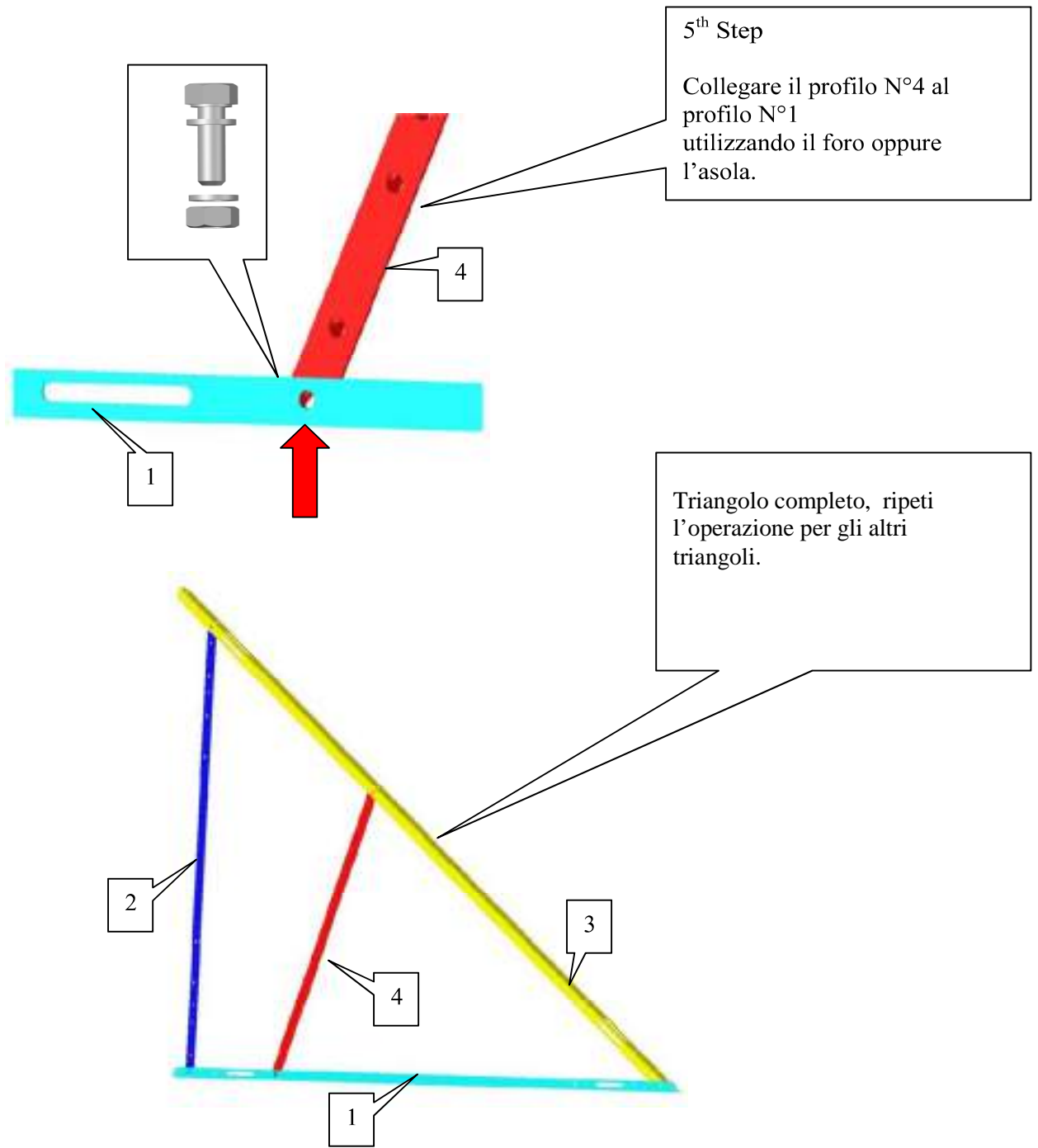
Componenti del kit

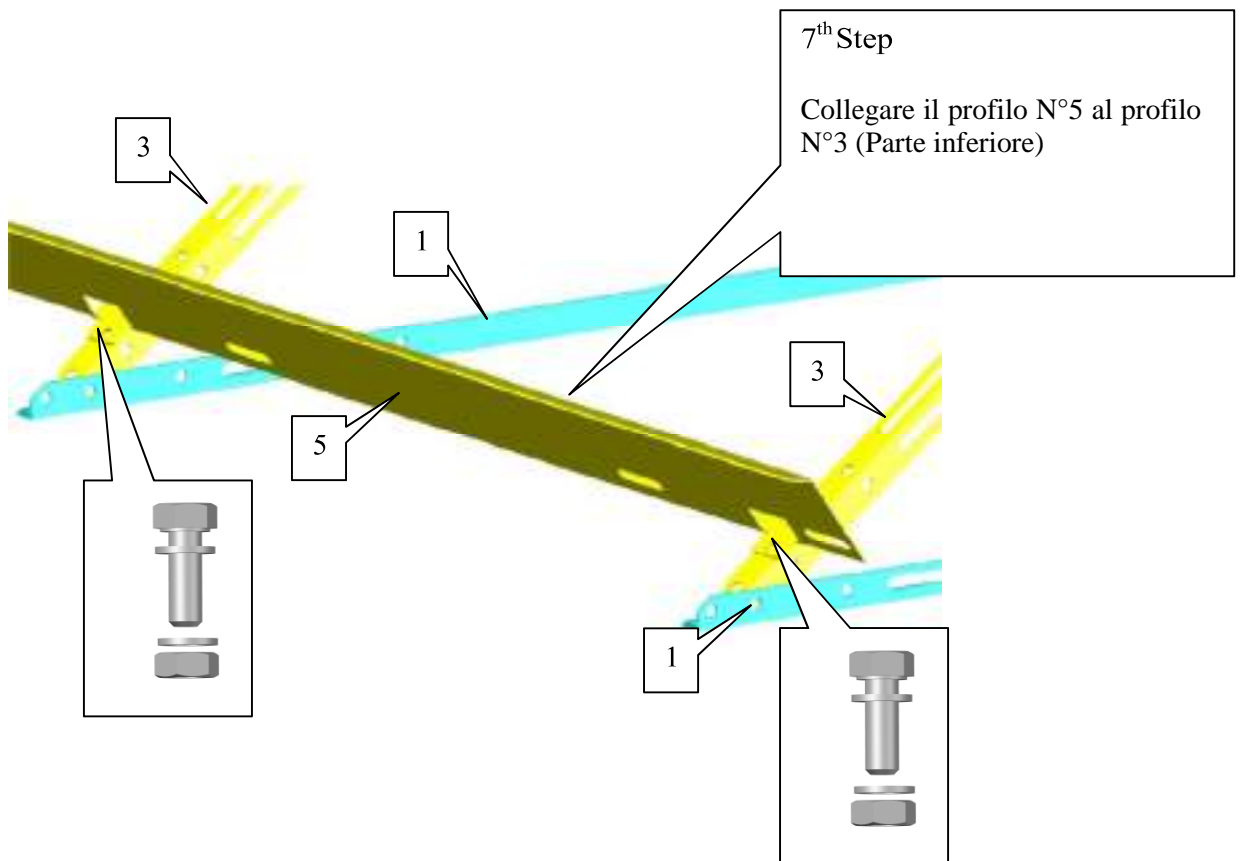
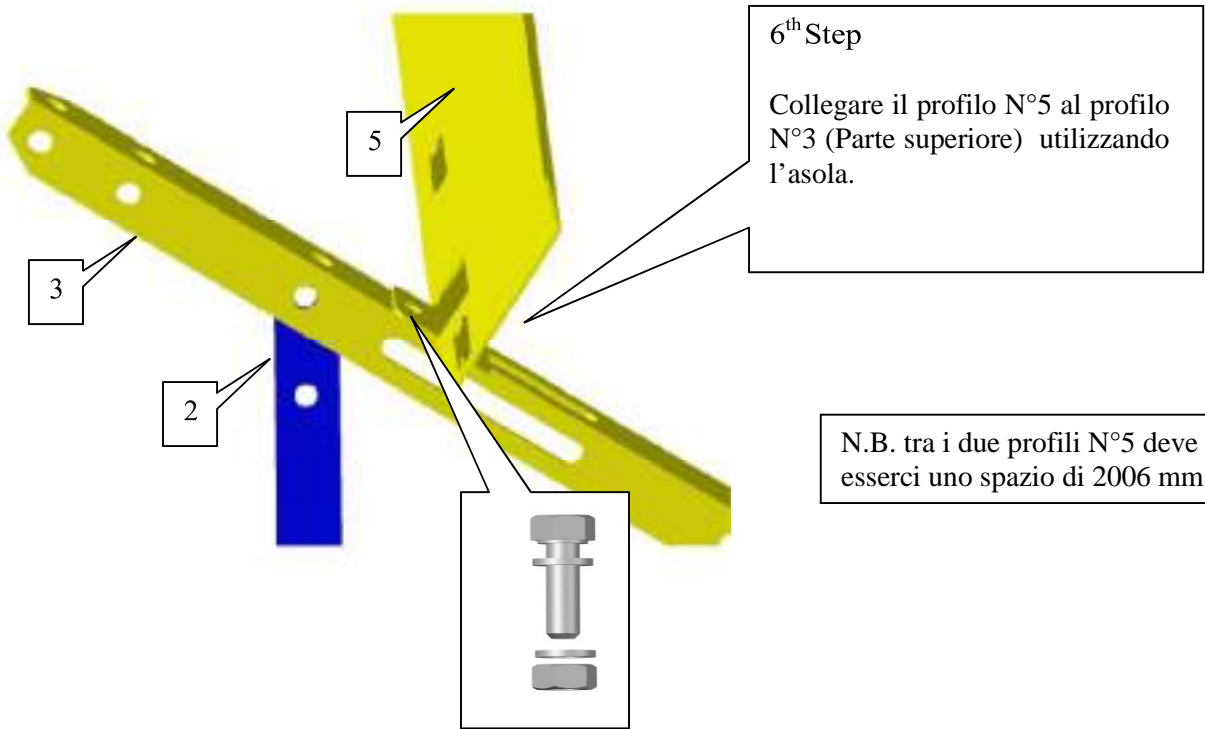
NR	NAME	PCS
1	Profilo inferiore 2000 mm	4
2	Profilo verticale 1370 mm	4
3	Profilo diagonale 2400 mm	4
4	Profilo di sostegno ai triangoli 1000 mm	4
5	Supporto collettori 2900 mm (Lunghezza variabile in base ai collettori)	2
6	Profilo di supporto 2900 mm (Lunghezza variabile in base ai collettori)	2
7	Profili per supporto a croce 1475 mm	2
8	Culla bollitore	2
9	Staffa di supporto	2

INSTALLAZIONE

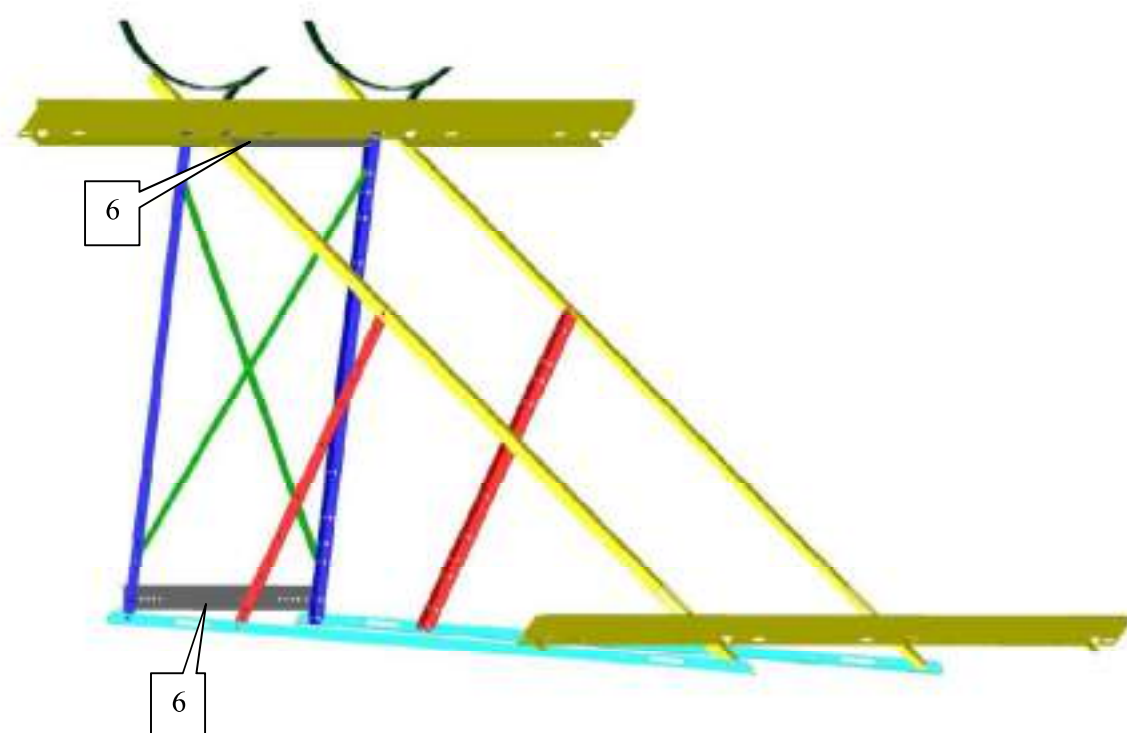








Installazione del telaio per N°2 collettori



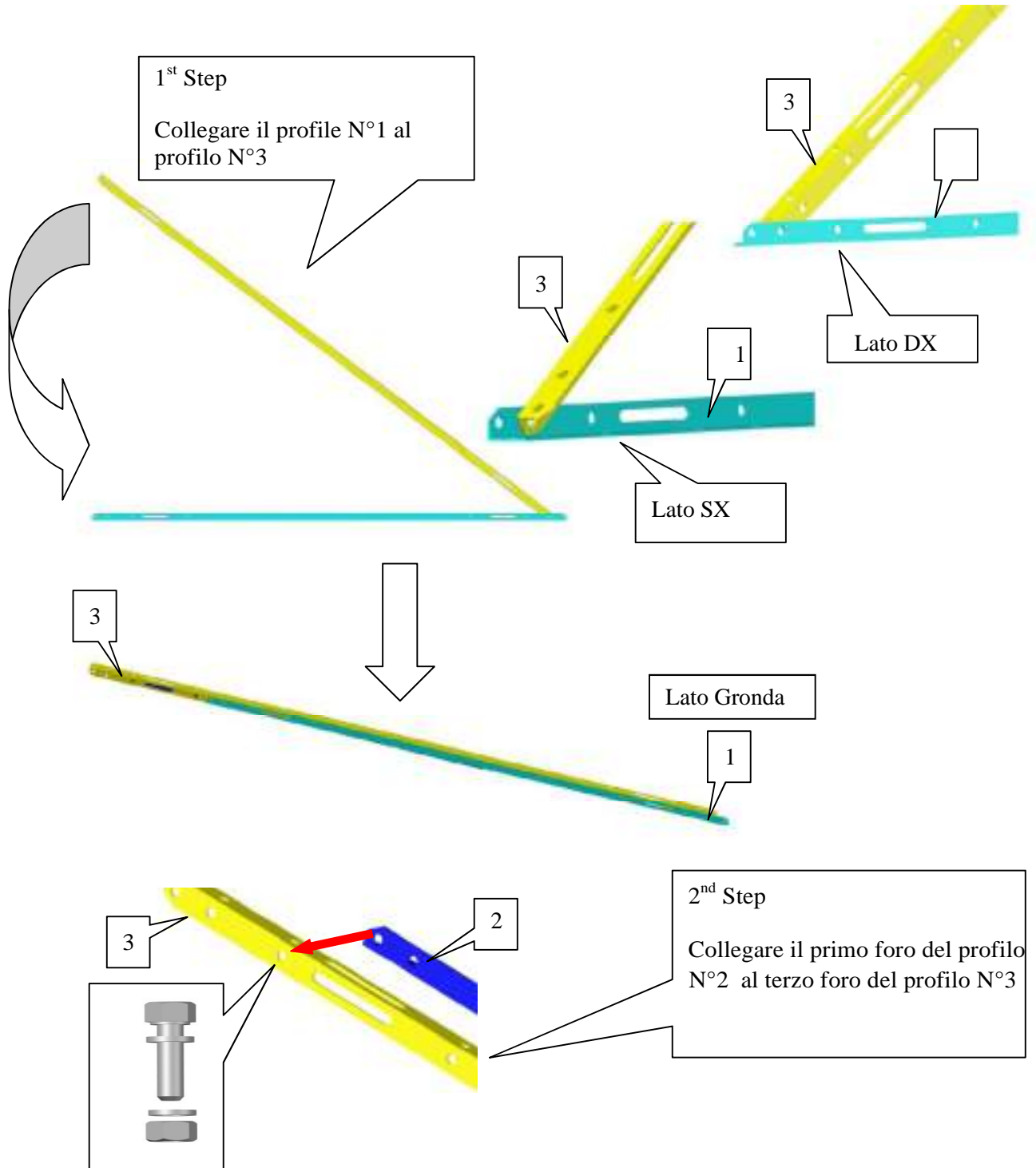
Seguire gli stessi passaggi indicati sopra, il profilo N°6 avrà una lunghezza differente.

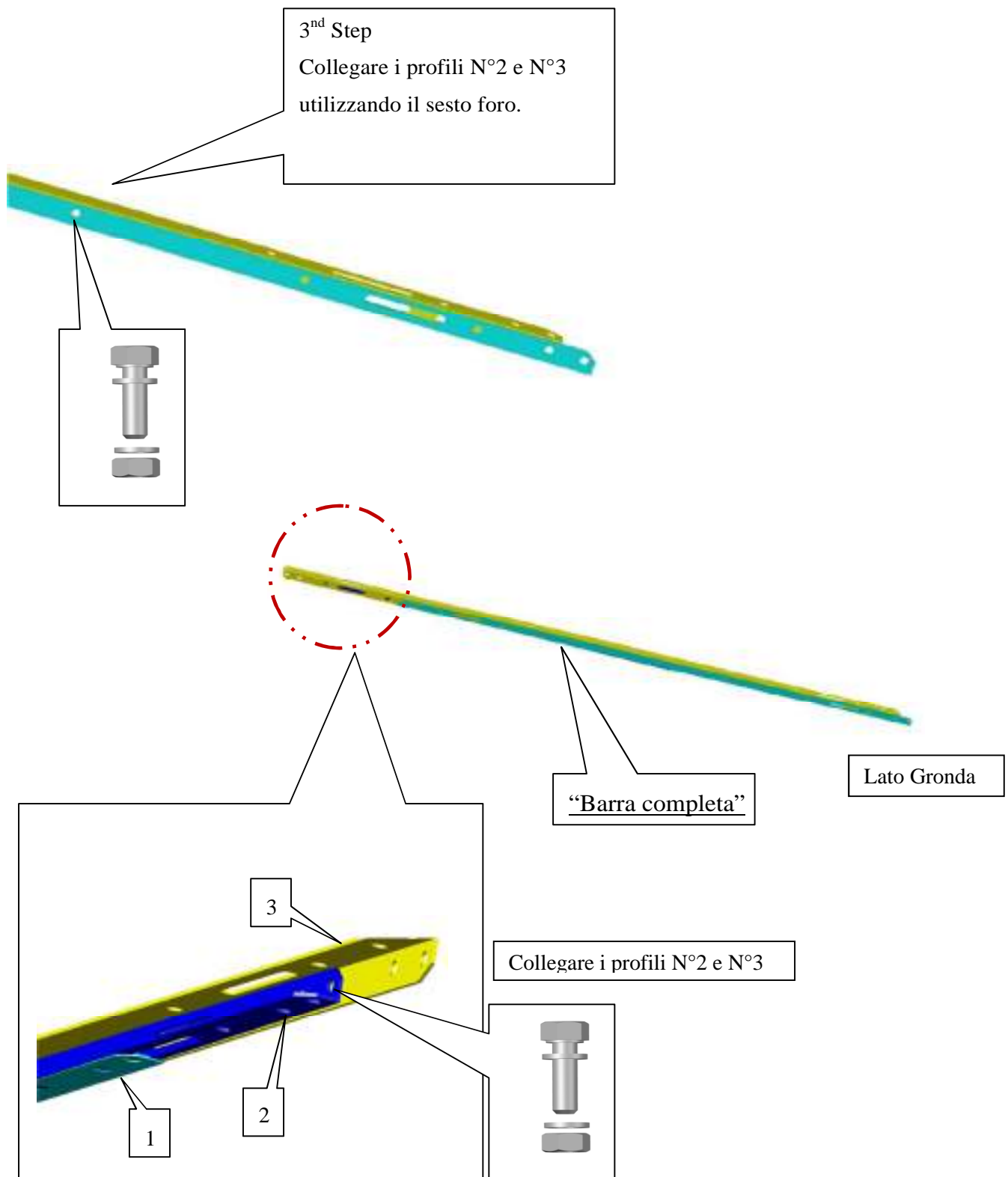
Una volta completate tutte le operazioni ricordarsi di serrare le viti.

I telai vanno fissati a terra con appositi tasselli non inclusi nel kit.

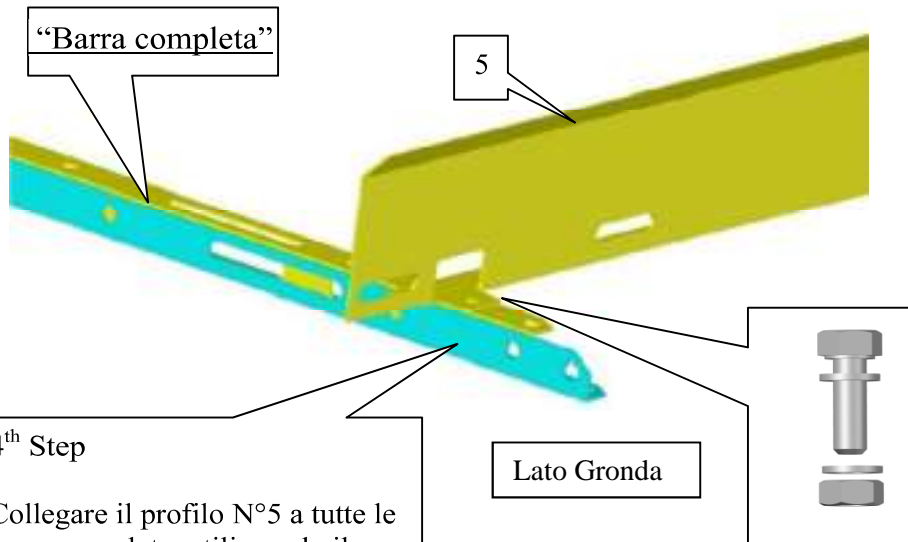
Installazione su tetto inclinato

Per questo tipo d'installazione i profile N°4 e N°7 non vengono utilizzati

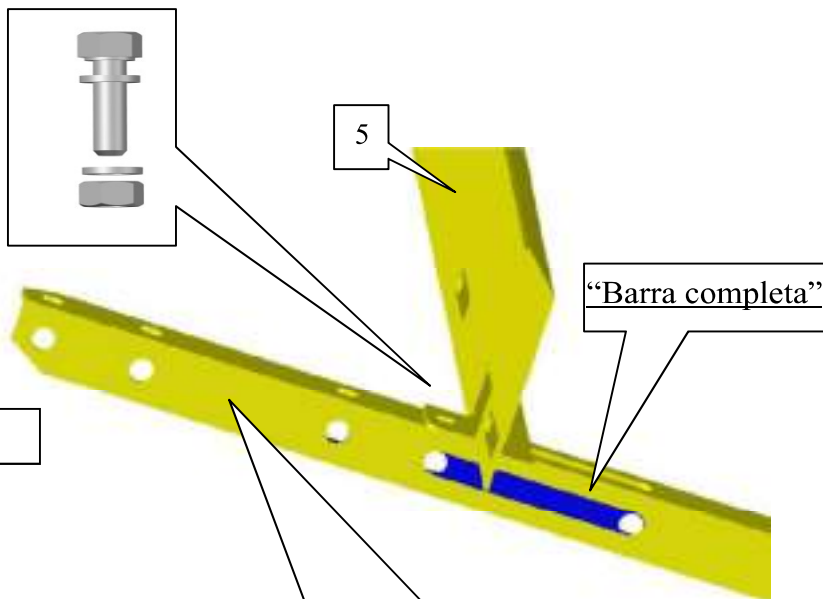




Ripeti i passaggi in modo da avere 4 “Barre complete”

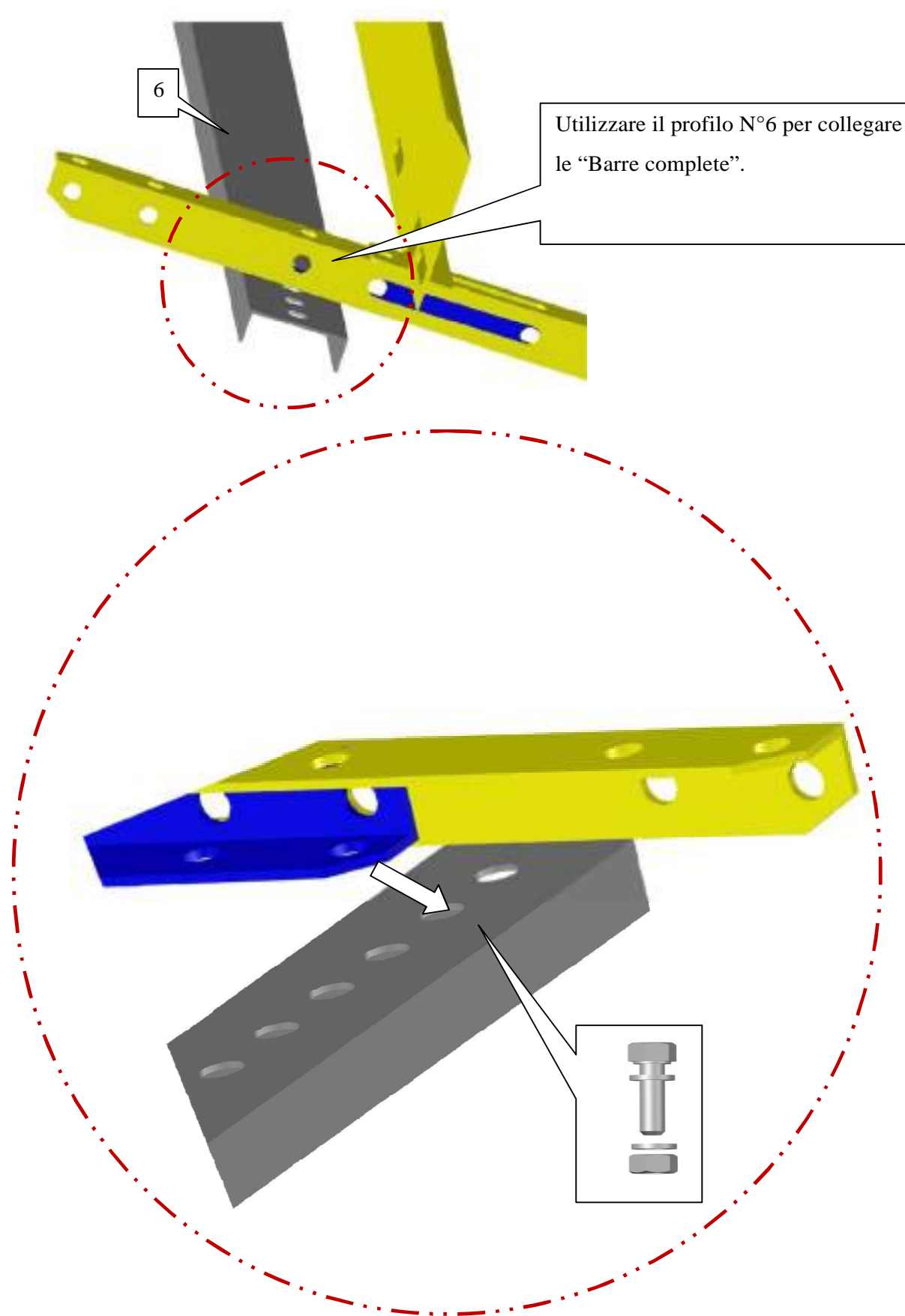


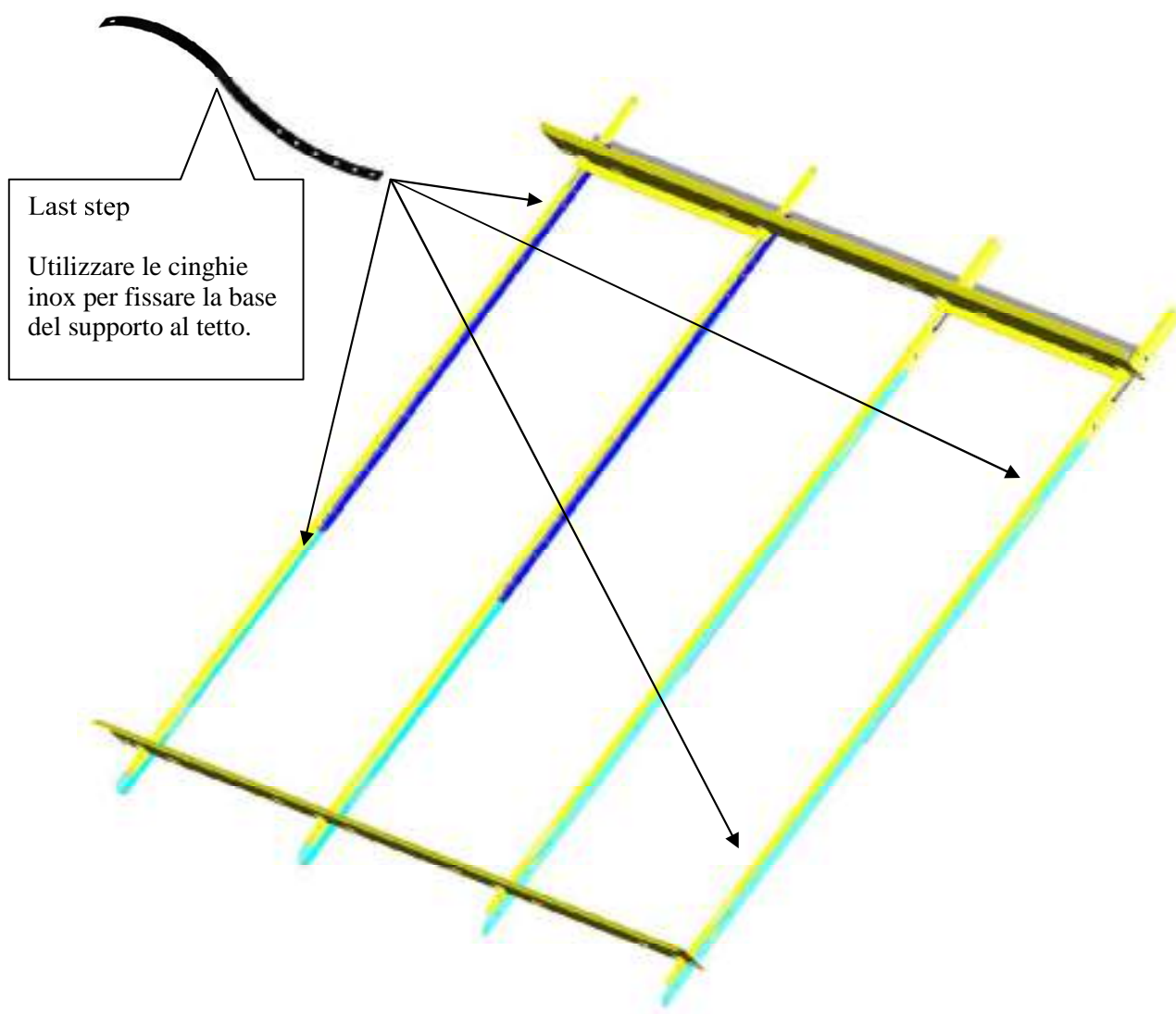
4th Step
Collegare il profilo N°5 a tutte le barre complete, utilizzando il secondo foro nella parte inferiore. (lato gronda)



Lato Colmo

5th Step
Collegare il profilo N°5 alla "barra completa" utilizzando l'asola del profilo N°3.

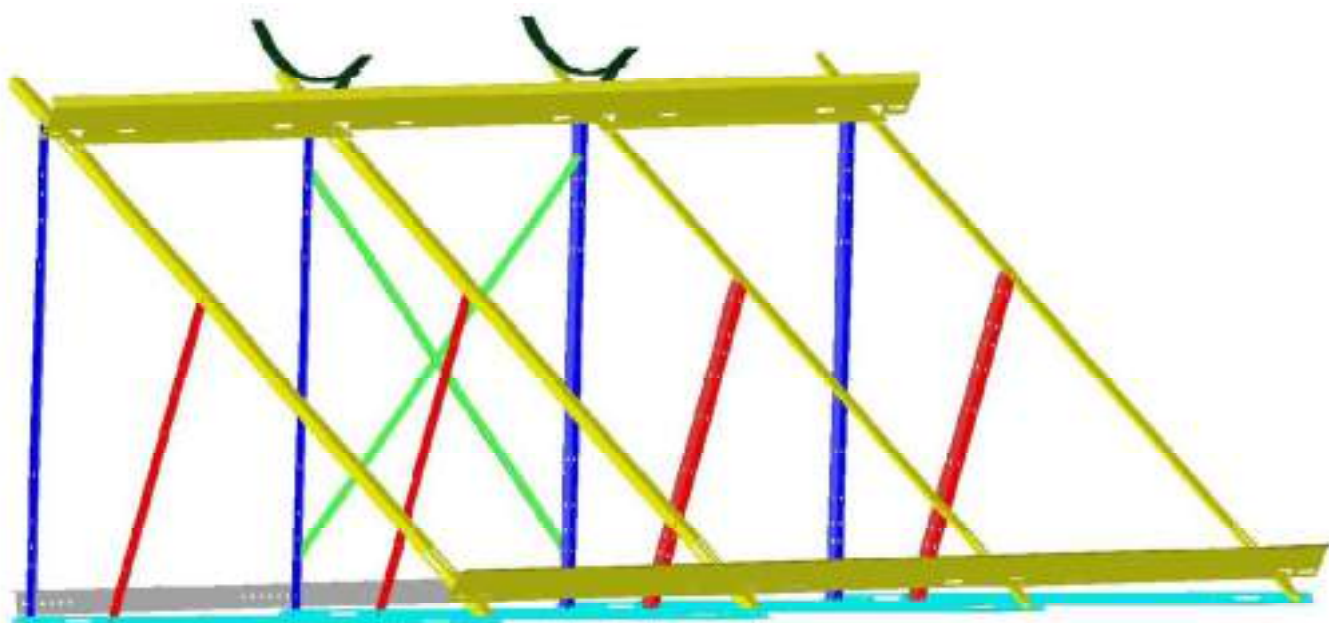
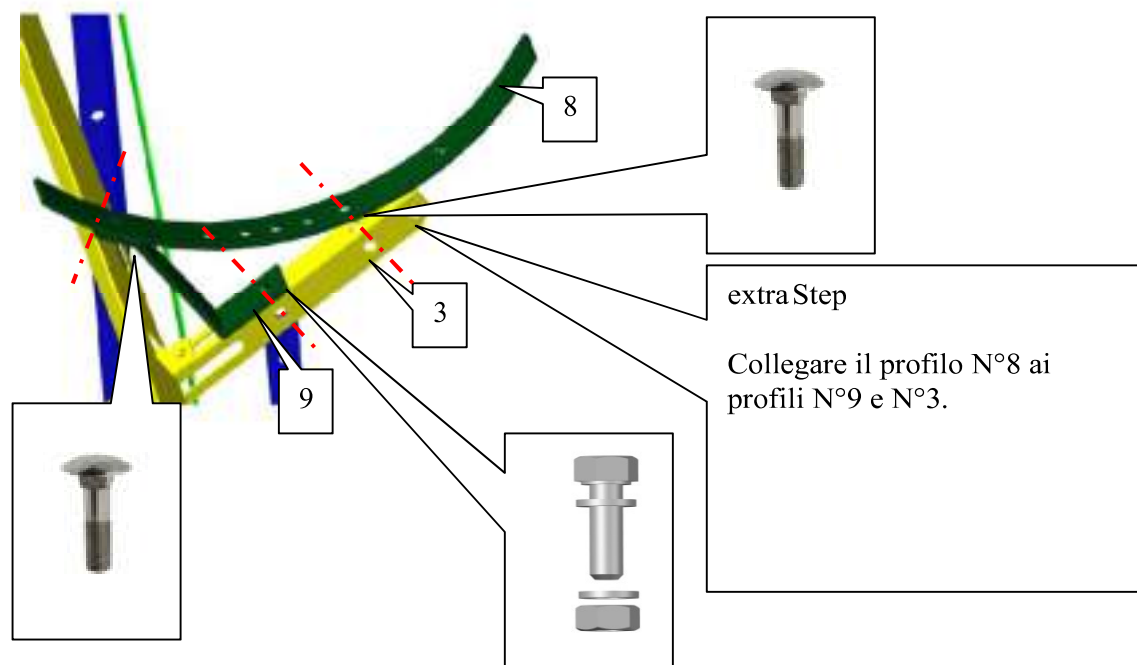




Una volta completate tutte le operazioni ricordarsi di serrare le viti.

I telai vanno fissati al tetto con appositi tasselli non inclusi nel kit.

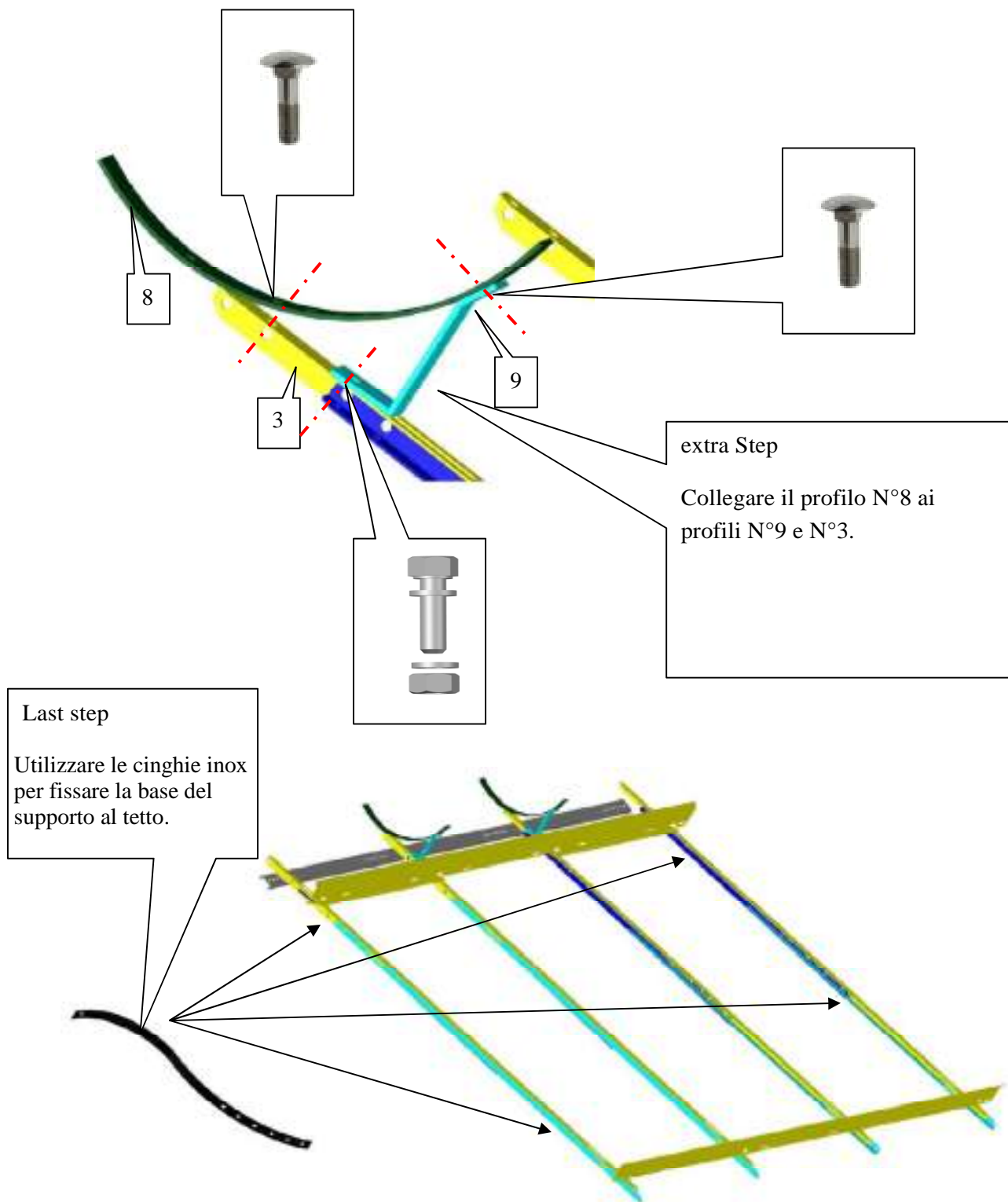
SUPPORTO BOLLIORE PER TETTO PIANO



Una volta completate tutte le operazioni ricordarsi di serrare le viti.

I telai vanno fissati al tetto con appositi tasselli non inclusi nel kit.

SUPPORTO BOLLITORE PER TETTO INCLINATO



Una volta completate tutte le operazioni ricordarsi di serrare le viti.

I telai vanno fissati al tetto con appositi tasselli non inclusi nel kit.

CONNESSIONI BOLLITORI B150SGR+ - B200SGR+ - B300SGR+

