



6000-0085-04

plugwise Plug

Switching- and measuring device

Quick start

NL | EN | DE | FR

Model: 160-01

Plugwise Home

GET IT ON Google Play
 Download on the App Store

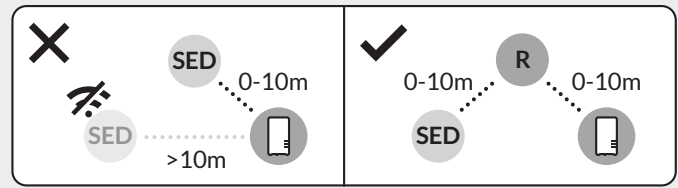
plugwise.com/support
youtube.com/plugwise

Plug HA + Adam HA =

Netwerk kwaliteit | Network quality | Netzwerkqualität | La qualité du réseau

Plug HA = Router
 Voeding via batterijen / Power supply via batteries / Strom über Batterien / Alimentation via piles = SED Sleeping End Device

max. 5x per | pro | par



plugwise.com/network

NL Schakel- en meet apparaat

Voorzorg en veiligheid

- Het maximaal toegelaten vermogen van de Plug is 3680 Watt (max. stroomsterkte 16 A).
- Maak geen gebruik van het product als deze is beschadigd of niet goed functioneert.
- Breng het apparaat nooit in contact met water of een andere vloeistof.

Technische gegevens

Input: 100-240V, 50/60 Hz
 Max. uitgangsvermogen: 3680W
 Meetnauwkeurigheid actueel verbruik: $\pm 5\%$ $\pm 0.5W$
 Meetnauwkeurigheid cumulatief verbruik: $\pm 1\%$ $\pm 0.2W$
 Meetresolutie: 0,1W
 Meetbereik: -3680W – +3680W

Frequentiegebied: 2405–2480 MHz
 Uitgangsvermogen: 5 dBm
 Bereik: 10m in open lucht

Fabrikant: Plugwise | Anna Technology B.V.
 Adres: Edisonstraat 20C, 2171TV Sassenheim, Nederland

EU-conformiteitsverklaring

Hierbij verklaart Plugwise dat deze radioapparatuur conform is met Richtlijn 2014/53/EU. De volledige tekst van de EU-conformiteitsverklaring is beschikbaar op plugwise.com/compliance

Oude elektrische en elektronische apparaten bevatten vaak waardevolle materialen. Plaats een afgedankt apparaat dan ook nooit bij het gewone afval. Lever altijd het apparaat in bij een gemeentelijk inzameldepot voor elektrische en elektronische apparatuur.

EN Switching- and measuring device

Precautions and safety

- The maximum power allowed through the Plug is 3680 Watt (max. current 16A).
- Do not use this product when it is damaged or if it is malfunctioning.
- Avoid contact with water or other liquids.

Technical data

Input: 100-240V, 50/60 Hz
 Max. output power: 3680W
 Current consumption measurement accuracy: $\pm 5\%$ $\pm 0.5W$
 Accuracy of cumulative power consumption: $\pm 1\%$ $\pm 0.2W$
 Measurement resolution: 0.1W
 Measuring range: -3680W – +3680W

Operating frequency: 2405-2480 MHz
 Output power: 5 dBm
 Range: 10m in open air

Manufacturer: Plugwise | Anna Technology B.V.
 Address: Edisonstraat 20C, 2171TV Sassenheim, Netherlands

EU conformity declaration

Hereby, Plugwise declares that this equipment is in compliance with Directive 2014/53/EU. The full text of the EU declaration of conformity is available at plugwise.com/compliance

Old electrical and electronic appliances very often contain valuable materials. Therefore, never dispose discarded appliances with normal household waste. Always hand in your old appliances at the municipal collection points for electrical and electronic equipment.

DE Eingebautes Schalt- und Messgerät

Vorsorge und Sicherheit

- Die maximal zulässige Leistung des Plug beträgt 3680 Watt (max. Stromstärke 16 A).
- Verwenden Sie das Produkt nicht, wenn es beschädigt ist oder nicht gut funktioniert.
- Achten Sie darauf, dass der Gerät nicht mit Wasser oder einer anderen Flüssigkeit in Berührung kommt.

Technische daten

Eingangsleistung: 100-240V, 50/60 Hz
 Max. Ausgangsleistung: 3680 W
 Genauigkeit der Stromverbrauchsmessung: $\pm 5\%$ $\pm 0,5 W$
 Genauigkeit des kumulierten Stromverbrauchs: $\pm 1\%$ $\pm 0,2 W$
 Messauflösung: 0,1 W
 Messbereich: -3680W – +3680W

Frequenzbereich: 2405-2480 MHz
 Ausgangsleistung: 5 dBm
 Reichweite: 10 m im Freien

Hersteller: Plugwise | Anna Technology B.V.
 Adresse: Edisonstraat 20C, 2171TV Sassenheim, Niederlande

EU-Konformitätserklärung

Hiermit erklärt Plugwise, dass diese Funkanlage der Richtlinie 2014/53/EU entspricht. Der vollständige Text der EU-Konformitätserklärung steht auf plugwise.com/compliance

Alte elektrische und elektronische Geräte enthalten häufig wertvolle Materialien. Entsorgen Sie ein altes Gerät deshalb nicht über den Restmüll. Geben Sie das Gerät bei einer kommunalen Sammelstelle für Elektroschrott ab.

FR Appareil de commutation et de mesure

Précautions et sécurité

- La puissance maximale autorisée de la fiche est de 3680 watts (courant maximum 16 A).
- N'utilisez pas ce produit s'il est endommagé ou s'il fonctionne mal.
- Éviter le contact avec de l'eau ou d'autres liquides.

Caractéristiques techniques

Alimentation: 100-240V, 50/60 Hz
 Puissance de sortie max. : 3680 W
 Précision de la mesure de la consommation de courant : $\pm 5\%$ $\pm 0,5 W$
 Précision de la consommation électrique cumulée : $\pm 1\%$ $\pm 0,2 W$
 Résolution de mesure : 0,1 W
 Plage de mesure : -3680W – +3680W

Gamme de fréquence: 2405-2480MHz
 Puissance de sortie : 6 dBm
 Portée : 10 m en champ libre

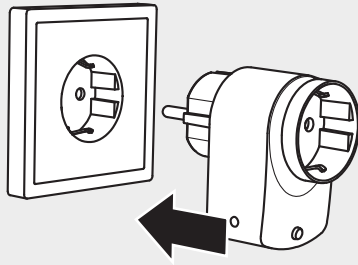
Fabricant: Plugwise | Anna Technology B.V.
 Adresse : Edisonstraat 20C, 2171TV Sassenheim, Pays-Bas

Déclaration CE de conformité

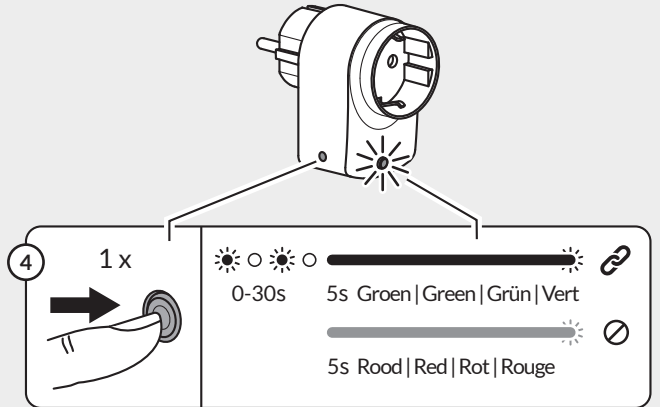
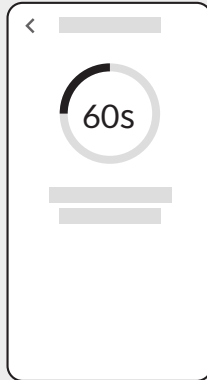
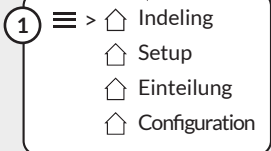
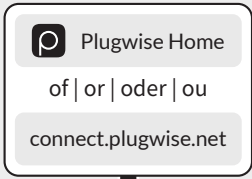
Le soussigné, Plugwise, déclare que cet équipement est conforme à la Directive 2014/53/ UE. Le texte complet de la déclaration UE de conformité est disponible à plugwise.com/compliance

Les vieux appareils électriques et électroniques contiennent très souvent des matériaux de valeur. Par conséquent, ne jetez jamais vos appareils usagés avec les ordures ménagères normales. Déposez toujours vos vieux appareils auprès des points municipaux de collecte d'équipements électriques et électroniques.

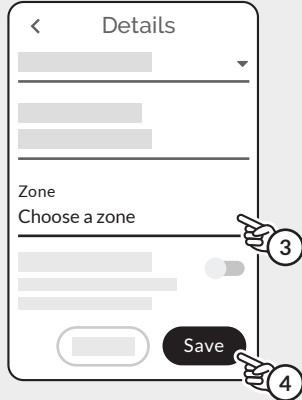
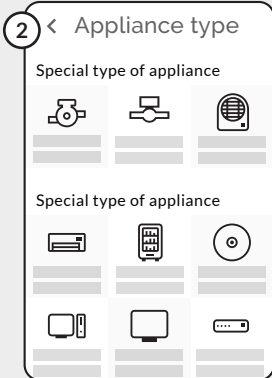
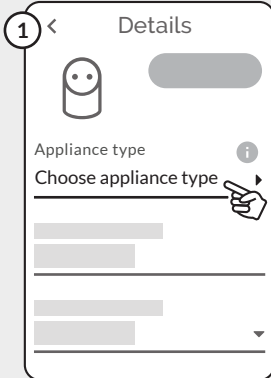
1



2 Aanmelden | Join | Anmelden | Joindre



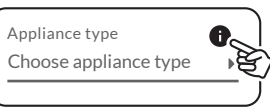
3 Configureer | Configure | Konfigurieren | Configurer



- Klepmotor (Koen)
Valve actuator
Ventilantriebe
Actionneur de vanne
- Circulatiepomp
Circulation pump
Umwälzpumpe
Circulateur
- Elektrische verwarming
Electric heating
Elektrische Heizung
Chauffage électrique

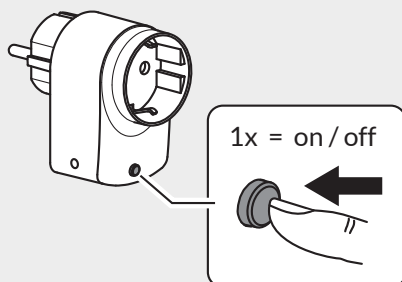
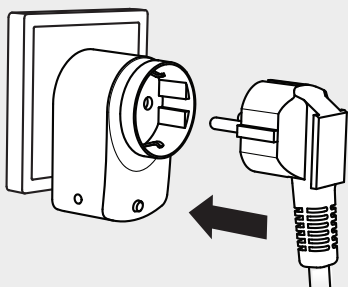
Met koel feature | With cool feature |
Mit Kühlfunktion | Avec fonction de
refroidissement:

- Koel contact
Cooling contact
Kühlkontakt
Contact de refroidissement



Automatisch openen of sluiten bij een warmtevraag
Automatically open or close when there is a heat demand
Automatisches Öffnen oder Schließen bei Wärmebedarf
Ouverture ou fermeture automatique avec demande de chaleur

i



Verwijder uit netwerk | Remove from
network | Aus Netzwerk entfernen |
Supprimer du réseau

