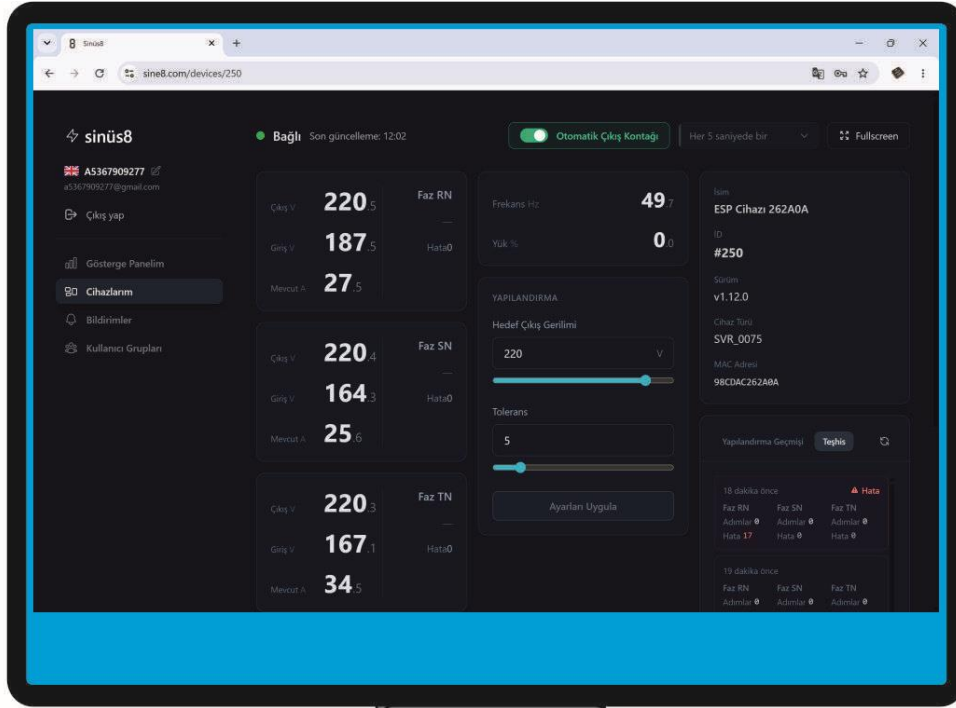
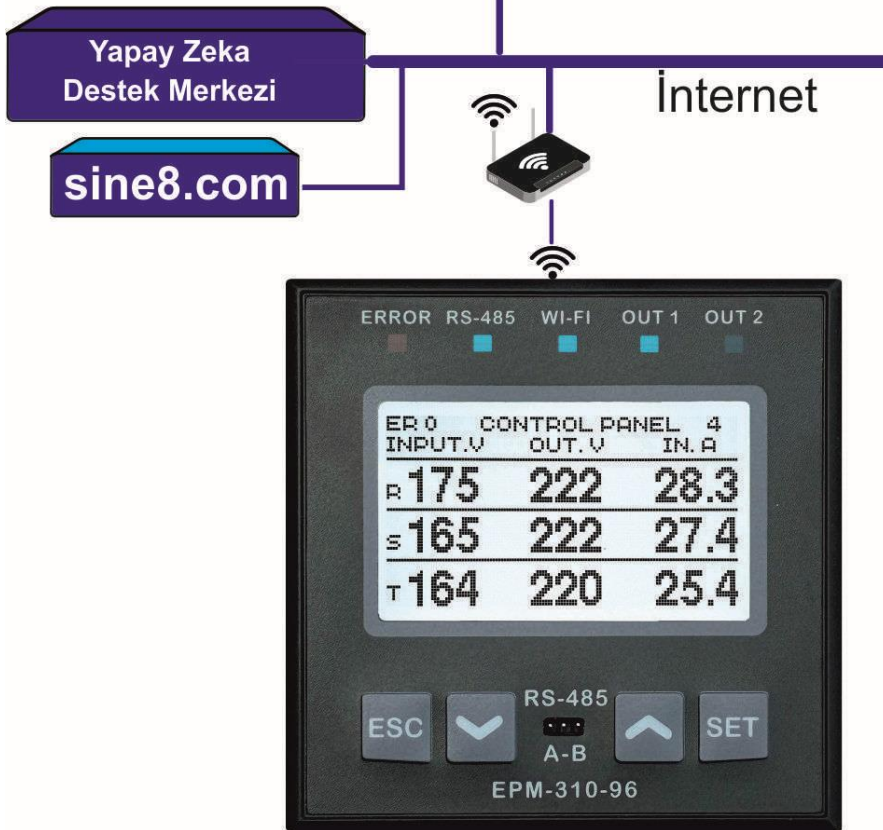


# EPM-310 Wi-Fi Kurulum Kılavuzu



**Gerilim  
Düzenleyici  
Elektrik  
Parametreleri  
Monitörü**



**EPM-310  
Cihazın  
İnternet  
Üzerinden  
Uzaktan  
Kontrol  
Şeması**

Belge versiyonu: v1.0

Tarih: 29 Haziran 2026

© Lankon Mühendislik Grubu

*Bu belge, EPM-310-manual kılavuzunun ekidir.*

# İçindekiler

1. Giriş ve Avantajlar .....	2
<a href="#">2. Neye İhtiyacınız Var?</a> .....	3
<a href="#">3. Kurulum Adımları</a> .....	3
<a href="#">4. Cihaz Sahipliğinin Değiştirilmesi</a> .....	7
<a href="#">5. Kurulum Tamamlandıktan Sonra</a> .....	7
<a href="#">6. Modem Değiştirme</a> .....	7
<a href="#">7. Sunucu Komutları</a> .....	7
<a href="#">8. Önemli Bilgiler</a> .....	7
<a href="#">9. Sık Sorulan Sorular</a> .....	8
<a href="#">Cihaz Wi-Fi olmadan çalışır mı?</a> .....	7
<a href="#">Cihaz başkası adına kayıtlıysa</a> .....	7
<a href="#">Şifrenizi Unuttuysanız</a> .....	8
<a href="#">Wi-Fi LED'i Yanmıyorsa</a> .....	8
<a href="#">Otomatik Yeniden Bağlanma</a> .....	8
<a href="#">Cihazın Wi-Fi Açını (SVR 0075-...) Göremiyorum</a> .....	8
<a href="#">Kurulum Sayfası Otomatik Açılmıyor</a> .....	8
<a href="#">Modem Şifresini Girdim ama Bağlanamıyorum</a> .....	8
<a href="#">E-posta Almadım</a> .....	8
<a href="#">Cihaz Wi-Fi Bağlantısını Sık Sık Kaybediyor</a> .....	8
<a href="#">sine8.com'a Erişemiyorum</a> .....	8
<a href="#">10. Belgeler ve İletişim</a> .....	8

## 1. Giriş ve Avantajlar

Bu belge, "EPM-310 Gerilim Düzenleyici Elektrik Parametreleri Monitörü" kılavuzunun ("EPM-310-manual") ekidir. Metin, hem kullanıcılar hem de yapay zeka sistemleri (ChatGPT, Claude vb.) tarafından kolayca anlaşılabilirliği için görsel ve pratik şekillerle desteklenmiştir.

Dahili Wi-Fi modülü sayesinde EPM-310, internet üzerinden uzaktan izlenebilir ve kontrol edilebilir. Bu avantaj, uzaktan yönetim ve iletişim için gereken ek harici cihaz sayısını en aza indirir; özellikle "RS-485 Modbus RTU" ve "Ethernet SNMP" gibi ek ekipmanların kullanımına artık gerek kalmaz. Ayrıca herhangi bir arıza oluşursa, cihaz hata bilgisini hem kullanıcıya hem de yapay zeka tabanlı servis merkezine anında iletir.

Cihazı kontrol etmek ve yönetmek için herhangi bir uygulama yüklemeye gerek yoktur. Chrome, Safari, Edge veya Firefox gibi standart tarayıcıları kullanabilirsiniz.

Evinizdeki modem, cep telefonu ve internete erişimi olan diğer iletişim cihazlarında olduğu gibi, her EPM-310 cihazının dahili Wi-Fi modülünün de kendine özgü benzersiz bir ID numarası (kimlik numarası) vardır. Cihazı dünyanın herhangi bir yerinden kontrol edebilmek için, kurulduğu yerde en yakın modeme bir kez entegre edilmesi (bağlanması) gerekmektedir. Cep telefonlarında olduğu gibi, cihaza yönetim erişimi sağlamak için mevcut bir e-posta adresinin sisteme tanıtılması gerekmektedir.

**Not: EPM-310 cihazı, fabrikadan Wi-Fi modülü 29 numaralı servis menüsünden etkinleştirilerek gönderilir. Cihaza güç verildiğinde, ön paneldeki Wi-Fi LED'inin yandığı, yani Wi-Fi iletişiminin etkin olduğu görülür. Bu parametre menüden devre dışı bırakıldığında, cihazın Wi-Fi iletişimi çalışmaz.**

## 2. Neye İhtiyacınız Var?

Kuruluma başlamadan önce aşağıdakilerin hazır olduğundan emin olun:

- EPM-310 cihazı (güç verilmiş, Wi-Fi LED'i yanıyor)
- Bir telefon, tablet veya bilgisayar (Wi-Fi destekli)
- İnternete bağlı bir modem (ev veya iş yeri modeminiz)
- Modeminizin Wi-Fi şifresi
- Bir e-posta adresi (Gmail, Hotmail, Yahoo vb.)

**Not: Modeminizin Wi-Fi şifresini bilmiyorsanız, modemin arkasındaki etikette bulabilir veya internet sağlayıcınıza sorabilirsiniz.**

## 3. Kurulum Adımları

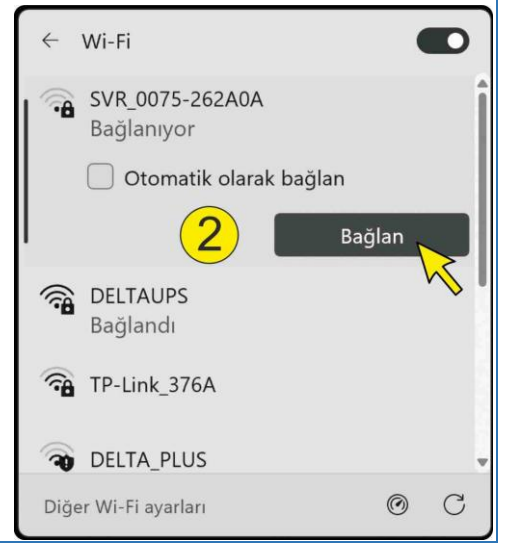
Aşağıdaki adımları sırayla uygulayın. Her adımda ekranda görünen görsellerle karşılaştırın.

### Adım 1: Cihazın Wi-Fi Ağını Bulun

Telefonunuzda (veya bilgisayarınızda) Wi-Fi ayarlarını açın.

Çevredeki Wi-Fi ağlarının listesi görünecektir.

Listede şu adda bir ağ arayın: SVR\_0075-XXXXXX  
(XXXXXX kısmı her cihazda farklıdır. Örnek: SVR\_0075-262A0A)



### Adım 2: Cihazın Wi-Fi Ağına Bağlanın

SVR\_0075-XXXXXX ağına dokununuz.

Şifre alanına aşağıdaki şifreyi girin: 12345678

"İleri" (veya "Bağlan") düğmesine dokununuz.

Şekil 3 Cihazın Wi-Fi şifresini girin ve "İleri"ye dokununuz

**Not: Bu ağa bağlandığınızda internet bağlantınız geçici olarak kesilecektir. Bu normaldir — kurulum tamamlandıktan sonra önceki internet bağlantınıza otomatik olarak döneceksiniz.**



### Adım 3: Modeminizi Seçin

Cihazın Wi-Fi ağına bağlandıktan sonra, kurulum sayfası otomatik olarak açılacaktır.

**Not: Sayfa uzun süre otomatik açılmazsa, tarayıcıyı açın ve adres çubuğuna 192.168.4.1 yazıp Enter'a basın.**

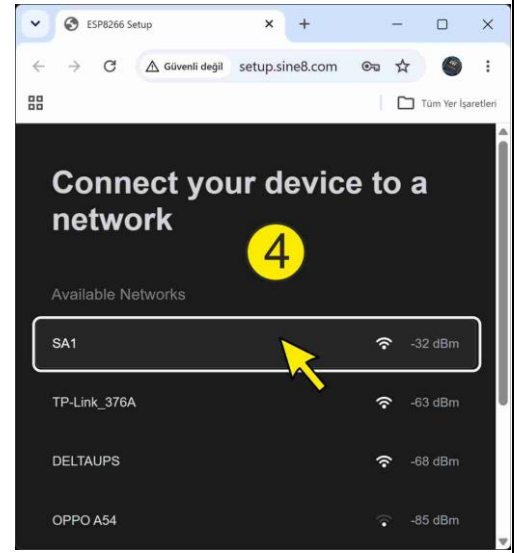
Açılan sayfada çevredeki tüm modemlerin listesi görünecektir. Listede kendi modeminizin adını bulun ve üzerine dokununuz.

Şekil 4

Mevcut modemlerin listesi.

Modeminizin adını seçin.

**İpucu: Listede modeminizin adını tanıyamıyorsanız, modem üzerindeki etikette yazılı adı kontrol edin.**

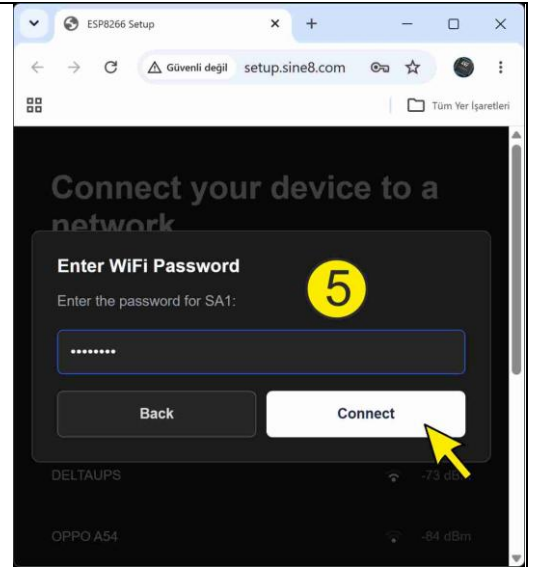


## Adım 4: Modeminizin Şifresini Girin

Modeminizi seçtikten sonra, şifre penceresi açılacaktır. Modeminizin Wi-Fi şifresini girin ve "Connect" düğmesine tıklayın.

**Not: Şifreyi girerken büyük/küçük harflere dikkat edin. Yanlış şifre girilirse, bağlantı kurulamaz.**

Şekil 5 — Modeminizin Wi-Fi şifresini girin ve "Connect"e tıklayın



Şifre doğruysa, ekranda yeşil renkte "Network Added Successfully!" mesajı görünecektir. Bu, cihazınızın internete başarıyla bağlandığı anlamına gelir.

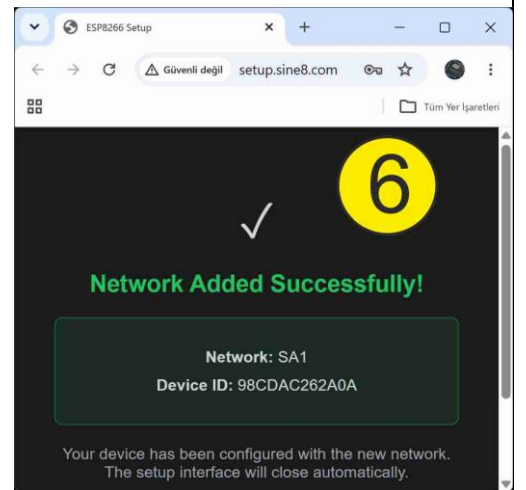
Şekil 6

Cihazın

başarıyla

bağlandı

modeme



## Adım 5: E-posta Adresinizi Girin

Cihaz modeme bağlandıktan sonra, ekranda e-posta adresi giriş alanı açılacaktır. Bu e-posta adresi, cihazı yönetecek kişiye ait olmalıdır.

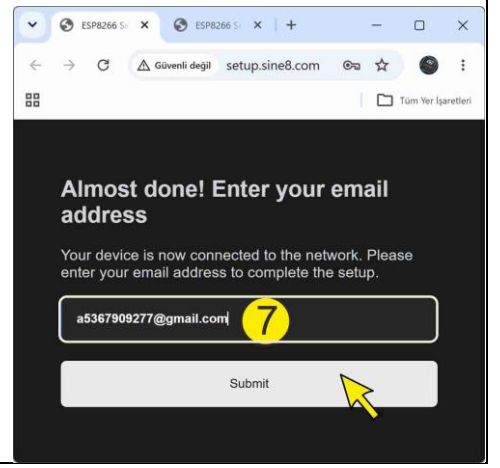
E-posta adresinizi girin ve "Submit" düğmesine tıklayın.

Şekil 7

E-posta adresinizi girin ve "Submit"e tıklayın

**Not: Her cihaz yalnızca bir e-posta adresine bağlanabilir.**

Cihazı yönetecek kişinin e-posta adresi girilmelidir.



## Adım 6: E-posta Adresinizi Onaylayın

Sistem, girdiğiniz e-posta adresini gösterecektir.

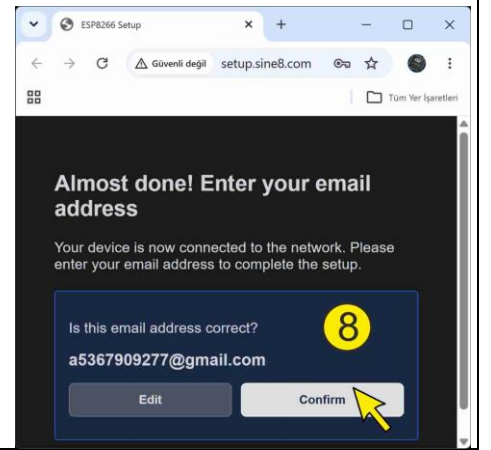
Adresin doğru girildiğini kontrol edin.

Doğruysa — "Confirm" düğmesine tıklayın.

Yanlışsa — "Edit"e tıklayın ve düzeltin.

Şekil 8

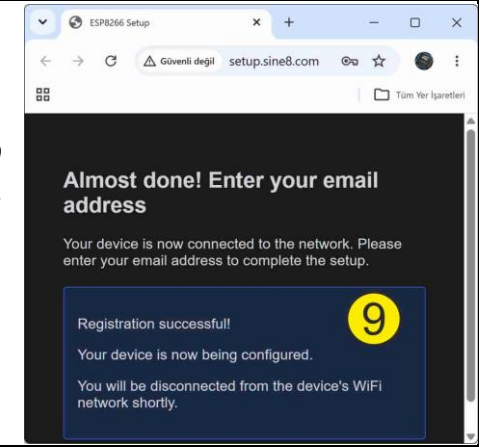
E-posta adresinizin doğruluğunu kontrol edin ve "Confirm"e tıklayın



"Registration successful!" mesajı görünecektir:

Şekil 9

Kayıt başarıyla tamamlandı



Ardından kurulumun tamamlandığını bildiren yeni bir pencere açılacaktır:

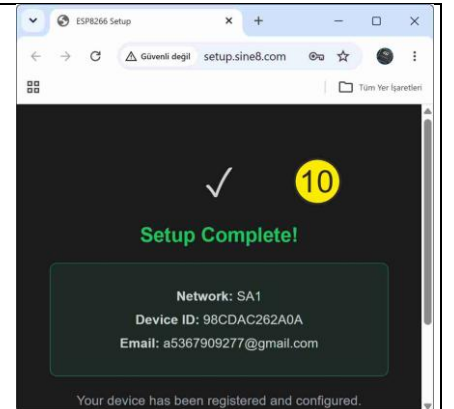
Şekil 10

Kurulum tamamlandı!

Modem adı,

cihaz ID'si

ve e-posta adresi gösterilir.



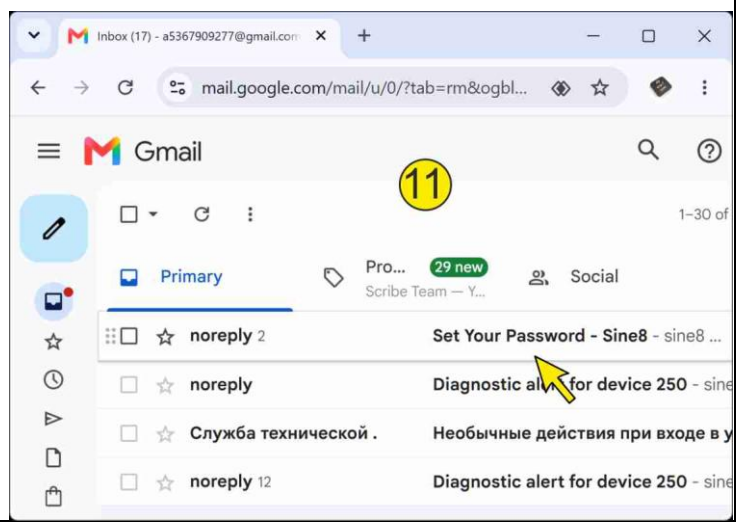
## Adım 7: E-postanızı Kontrol Edin

Şimdi e-posta kutunuzu açın.  
sine8.com'dan "Set Your Password" başlıklı bir e-  
posta gelmiş olacaktır.

Şekil 11

E-posta kutunuzdaki sine8.com'dan gelen e-posta

Bu e-postayı açın.



"Set Your Password" düğmesine tıklayın:

Şekil 12

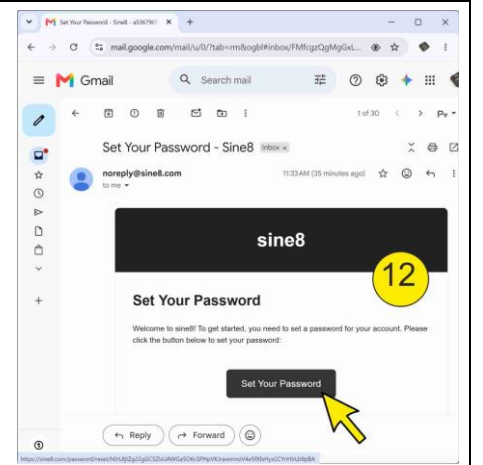
"Set Your Password" düğmesine tıklamak için e-postayı açın

**Not: E-posta gelmemişse,**

Spam/Gereksiz posta klasörünüzü kontrol edin.

15 dakika içinde e-postayı açıp şifre belirlemeniz gerekmektedir.

Düğme sizi sine8.com web sitesine götürecektir.



## Adım 8: sine8.com Hesabınız için Şifre Belirleyin

Açılan sayfada:

"New Password" (Yeni Şifre) alanına istediğiniz şifreyi girin (en az 8 karakter).

"Confirm Password" (Şifreyi Onayla) alanına aynı şifreyi tekrar girin.

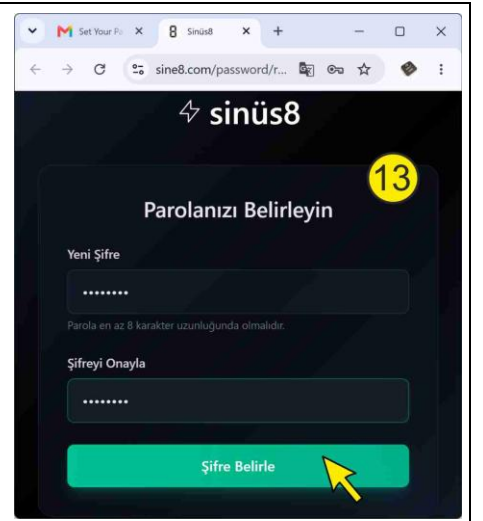
"Set Password" (Şifre Belirle) düğmesine tıklayın.

Şekil 13

Yeni şifrenizi iki kez girin ve "Set Password"e tıklayın

**İpucu: Bu şifreyi ve e-posta adresinizi kaydedin!**

Bundan sonra sine8.com'a e-posta adresiniz ve bu şifre ile giriş yapacaksınız.



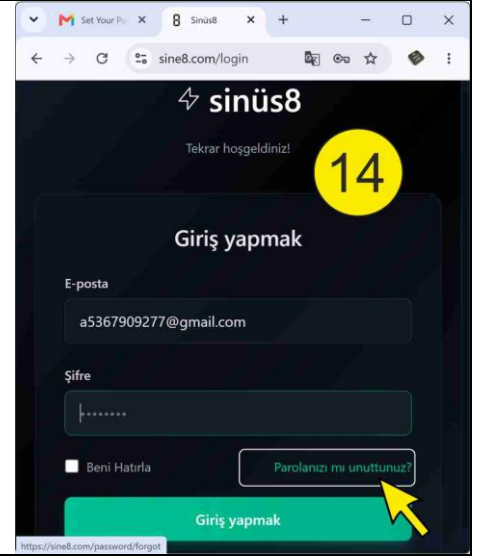
Her şey başarılıysa, cihazın web sayfası otomatik olarak açılacaktır. Bir hata nedeniyle sayfa açılmıyorsa veya şifrenizi bulamıyorsanız, doğrudan şu sayfaya gidin: <https://sine8.com/login>

E-posta adresi alanına, cihazı kaydettirmek için kullandığınız e-posta adresini girin.

"Şifremi Unuttum?" (Forgot Password?) düğmesine tıklayın

E-posta kutunuza gidin

## 'Adım 8: sine8.com Hesabınız için Şifre Belirleyin' adımı takip ederek yeni bir şifre belirleyin.



## 4. Cihaz Sahipliğinin Değiştirilmesi

Cihazın benzersiz ID (IMEI) numarası bir e-posta adresiyle zaten kayıt edilmişse, cihazı farklı bir e-posta adresiyle yeniden kayıt ettirmek için info@sine8.com adresine yazılı bir talep göndermeniz ve durumu açıklamanız gerekmektedir. İlgili araştırmadan sonra, gerekirse cihazın yeniden kaydedilmesi için gerekli koşullar sağlanacaktır.

## 5. Kurulum Tamamlandıktan Sonra

Tebrikler! Cihazınız artık internete bağlı ve yönetim sistemine kayıtlıdır.

### Bundan sonra cihazınıza erişmek için:

- Tarayıcınızı açın (Chrome, Safari, Edge, Firefox).
- Adres çubuğuna sine8.com yazın ve Enter'a basın.
- E-posta adresiniz ve belirlediğiniz şifre ile giriş yapın.

Cihazınızı telefon, tablet veya bilgisayardan — dünyanın herhangi bir yerinden izleyebilir ve yönetebilirsiniz.

## 6. Modem Değiştirme

Modeminiz değiştiğinde (yeni modem satın aldınız, yeni bir eve taşındınız vb.) kurulumu baştan yapmanıza gerek yoktur.

### Yeni bir modem eklemek için:

- Telefonunuzda Wi-Fi ayarlarını açın.
- Cihazın Wi-Fi ağına (SVR\_0075-XXXXXX) yeniden bağlanın (şifre: 12345678).
- Açılan kurulum sayfasında yeni modeminizin adını seçin ve şifresini girin.

**İpucu: Cihaz, en fazla 8 modeme ait bilgiyi saklayabilir. 9. modem eklendiğinde, en eski modem bellekten otomatik olarak silinir.**

## 7. Sunucu Komutları

1. It is possible to turn off the output contactor remotely via the server; if this command is cancelled, the device will turn it off automatically when necessary..
2. Çıkış gerilimini değiştirmek mümkündür.
3. Çıkış gerilimi hassasiyetini değiştirmek mümkündür.

## 8. Önemli Bilgiler

Cihazda arıza oluşması durumunda, internet bağlantısı varsa, cihaz benzersiz numarasını, hata saatini ve hata numarasını yapay zeka merkezine gönderir. Sunucu, sırayla kayıtlı e-posta adresine rapor gönderecektir (sine8.com sunucusu aracılığıyla).

## 9. Sık Sorulan Sorular

### Cihaz Wi-Fi olmadan çalışır mı?

Evet. Wi-Fi bağlantısı kesilse bile, cihaz ana işlevini (gerilim düzenleme, koruma işlevleri) tamamen normal şekilde sürdürür. Wi-Fi yalnızca uzaktan izleme ve yönetim içindir.

### Cihaz başkası adına kayıtlıysa

Cihaz daha önce başka birinin e-posta adresiyle kayıt edilmişse, yeni kullanıcı olarak kayıt olamazsınız. Bu durumda admin@sine8.com ile iletişime geçin ve cihazın ID numarasını bildirin.

## Şifrenizi Unuttuysanız

sine8.com giriş sayfasındaki "Forgot Password?" bağlantısına tıklayın. E-posta adresinizi girin ve yeni şifre alın.

## Wi-Fi LED'i Yanmıyorsa

Cihazın servis menüsünde Menü 29'un 1 (açık) olduğunu kontrol edin. Eğer 0 ise, 1 yapın ve SET düğmesine basın.

## Otomatik Yeniden Bağlanma

Elektrik kesintisi veya modem yeniden başlatma durumunda, cihaz belleğinde saklanan modem bilgilerini kullanarak otomatik olarak internete yeniden bağlanır. Herhangi bir şey yapmanıza gerek yoktur.

## Cihazın Wi-Fi Ağını (SVR\_0075-...) Göremiyorum

- Wi-Fi LED'inin (mavi) yanıp yanmadığını kontrol edin.
- Cihaza yaklaşın (en fazla 10–15 metre mesafede olun).
- Telefonunuzun Wi-Fi'sinin açık olduğundan emin olun.

## Kurulum Sayfası Otomatik Açılmıyor

- Tarayıcınızı açın ve adres çubuğuna 192.168.4.1 yazın.
- Telefonunuzun hâlâ cihazın Wi-Fi ağına bağlı olduğundan emin olun.

## Modem Şifresini Girdim ama Bağlanamıyorum

- Şifredeki büyük/küçük harflere dikkat edin — harfler doğru olmalıdır.
- Modeminizin 2,4 GHz frekansında olduğundan emin olun (5 GHz desteklenmez).
- Modeminizin açık ve çalışır durumda olduğunu kontrol edin.

## E-posta Almadım

- Spam / Gereksiz posta klasörünüzü kontrol edin.
- E-posta adresinizi doğru girdiğinizden emin olun.
- Birkaç dakika bekleyin — bazen gecikme olabilir.

## Cihaz Wi-Fi Bağlantısını Sık Sık Kaybediyor

- Cihazı modeme daha yakın bir yere yerleştirin.
- Modemin düzgün çalıştığını kontrol edin.
- Modem ile cihaz arasındaki mesafeyi azaltın.

## sine8.com'a Erişemiyorum

- E-posta adresinizi ve şifrenizi doğru girdiğinizden emin olun.
- Şifrenizi unuttuysanız, "Forgot Password?" bağlantısını kullanarak yeni bir şifre alın.
- Sorun devam ederse, admin@sine8.com adresine yazın.

## 10. Belgeler ve İletişim

Web sitesi 1	<a href="https://sine8.com/documents">https://sine8.com/documents</a>
Web sitesi 2	<a href="https://github.com/Sabir392/devices">https://github.com/Sabir392/devices</a>
İletişim	
E-posta	info@sine8.com
E-posta	3924877@gmail.com