



#ODS16

2/3/4 Settembre 2016
Messina, Sicilia

**OPEN DATA, COMPETENZE DIGITALI
TRASPARENZA, PARTECIPAZIONE**

<http://ods16.opendatasicilia.it>

È un'iniziativa di OpenData Sicilia
www.opendatasicilia.it

Immagine: Il Nettuno (ME)
Licenza: CCby-2.0
Autore: Edoardo M. <https://flic.kr/p/7uGPaE>

PIANO D'INCIDENTALITA' DEL COMUNE DI PALERMO

Isp. **Salvatore Pullara**
Esperto GIS Open Source

Comm. **Girolamo Renda**
Responsabile innovazione tecnologica,
gestione Informatica ed Open Data



Corpo di Polizia Municipale della Città di Palermo

Centralino 091-6954111 - Fax 091-312294

Sezione di Infortunistica Stradale

Elaborazione G.I.S. sistema inform. Territoriale P.M. Isp. S.PULLARA

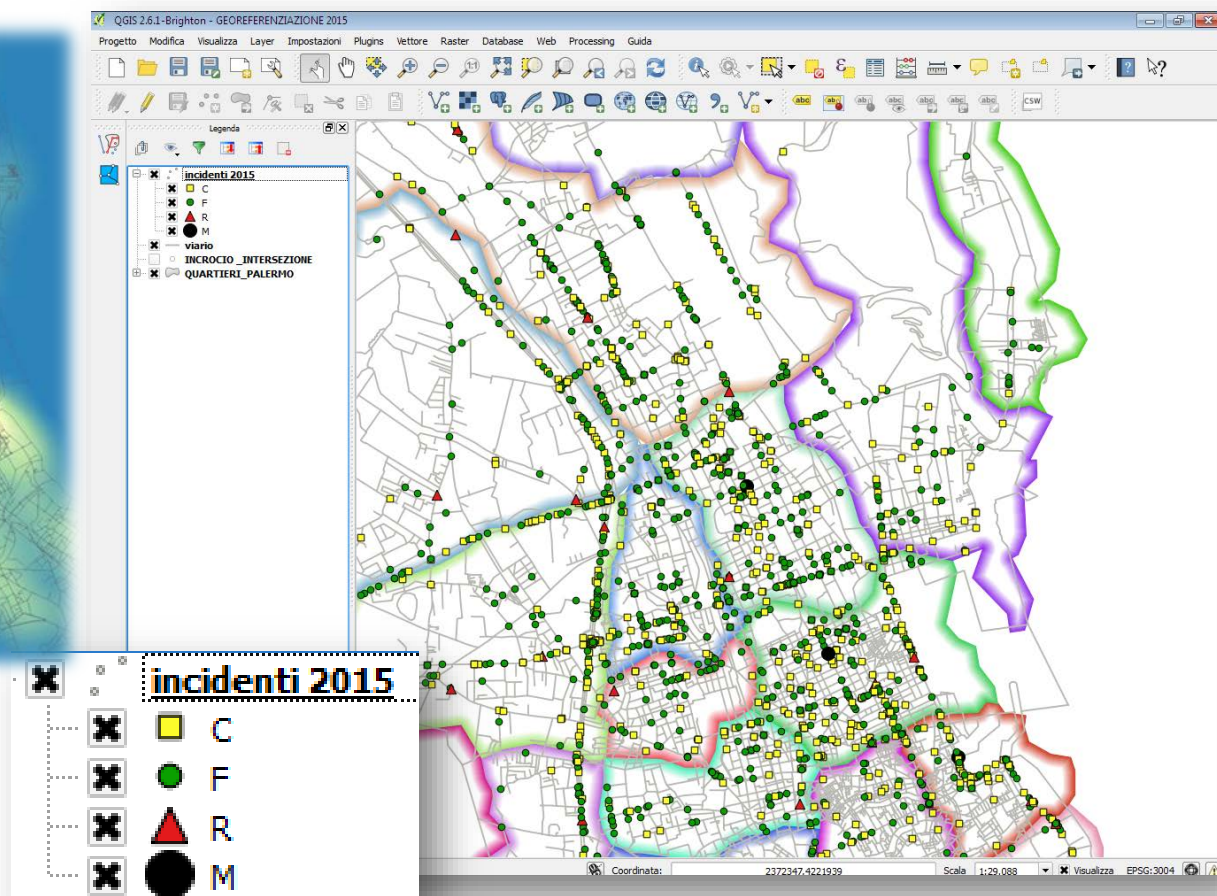
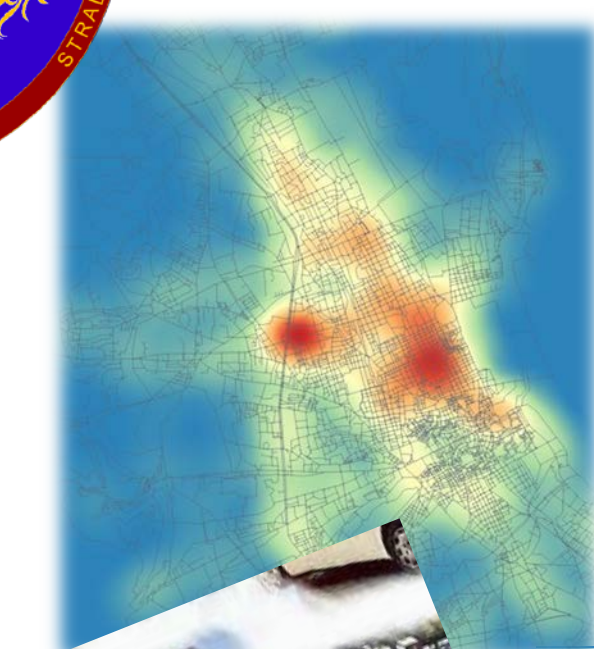
Pubblicazione web Comm. S.ALBANESE

Innovazione Tecnologica ed Open Data Comm. G.RENDA

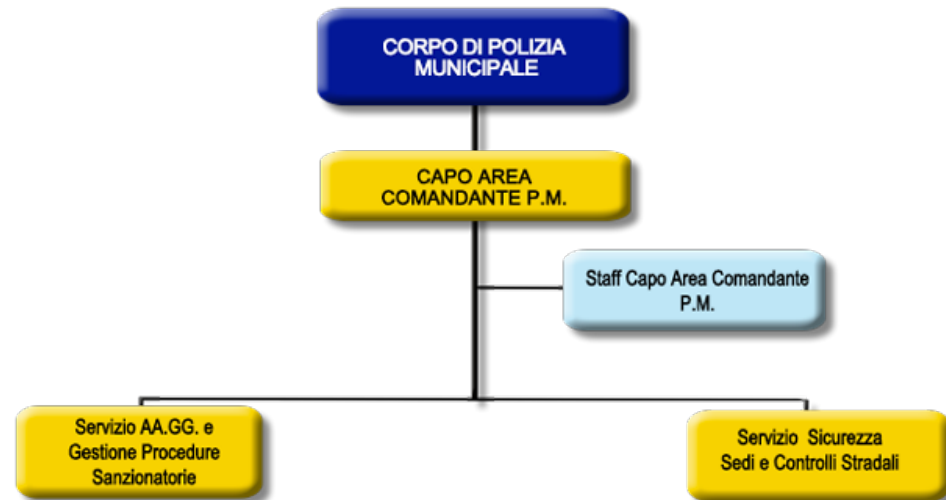
Il Comandante
VINCENZO MESSINA

PIANO D'INCIDENTALITA' DEL COMUNE DI PALERMO

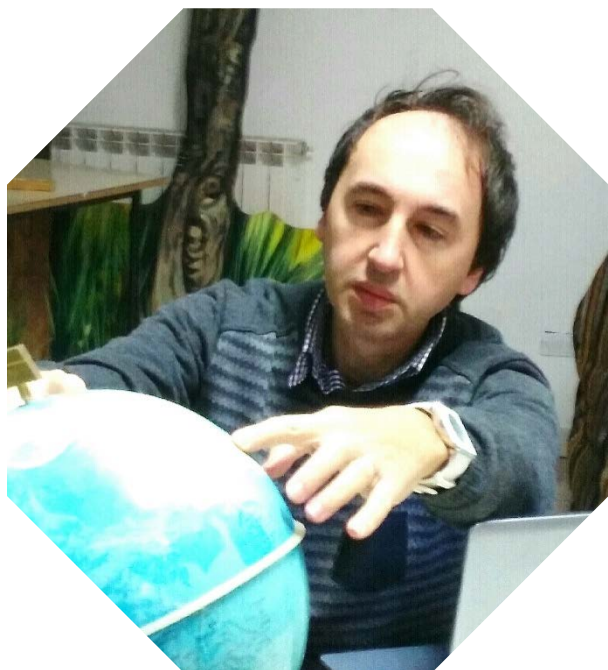
Incidenti Periodo Gennaio – Dicembre 2015



Chi Siamo



Chi Siamo



Isp. **Salvatore Pullara**
Esperto GIS Open Source



Comm. **Girolamo Renda**
Responsabile innovazione tecnologica,
gestione Informatica ed Open Data



Nascita del progetto di georeferenziazione

Storia

2004- 2005

Nascita del progetto di Georeferenziazione

2006 - 2009

Non attività

2010 - 2014

Georeferenziazione con gVsig solo nel 2010 e dopo fino ad oggi con QGIS
Pubblicazione dei dati e delle mappe tramite pdf nel sito del Comune

2015 - 2016

Realizzazione Sit Polizia Municipale di Palermo
Pubblicazione dei dati e delle mappe della georeferenziazione
tramite web gis
Pubblicazione Open data





Corpo di Polizia Municipale della Città di Palermo

Centralino 091-6954111 - Fax 091-312294

Sezione di Infortunistica Stradale

Elaborazione G.I.S. sistema inform. Territoriale P.M. Isp. **S.PULLARA**

Pubblicazione web Comm. **S.ALBANESE**

Innovazione Tecnologica ed Open Data Comm. **G.RENDA**

Il Comandante
VINCENZO MESSINA

PIANO D'INCIDENTALITA' DEL COMUNE DI PALERMO

Incidenti Periodo Gennaio – Dicembre 2015

Il progetto avviato dalla Sezione Infortunistica Stradale del Comando di polizia Municipale di Palermo si pone i seguenti obiettivi:

- Catalogazione Incidenti**
- Georeferenziazione** dell'evento "incidente stradale", individuando il Punto Presunto d'Urto (PPU) tramite le coordinate X,Y e rappresentandole nel sistema Gauss-Boaga,
- Elaborazione di mappe** tematiche del piano d'incidentalità.
- Elaborazione dati statistici** e diagrammi
- Aggiornamento sistemazione degli archivi** che registrano i dati relativi all'incidentalità stradale;

Novità anno 2015:

- Elaborazione mappa densità degli incidenti Heat Map**
- WEB GIS mappe dinamiche degli incidenti 2015**





Corpo di Polizia Municipale della Città di Palermo

Centralino 091-6954111 - Fax 091-312294

Sezione di Infortunistica Stradale

**Report
annuale**

PIANO D'INCIDENTALITA' DEL COMUNE DI PALERMO

Incidenti Periodo Gennaio – 31 Dicembre 2015



Totali incidenti rilevati 3231

Incidenti con lesioni

Incid. danni mat. 1171

Incid. con Feriti 2013

Incid. con Riserve 59

Incid. Con Mortali 17

Persone coinvolte

Feriti 2786

Riserve 62

Mortali 17



Piano Incidentalità Pubblicazione sul sito istituzione del comune di Palermo

https://www.comune.palermo.it/polizia_municipale.php?sel=2&asel=25

Sito IstituzionalePolizia Municipale



Comune di Palermo

Google™ Ricerca personalizzata

[Home](#) [Sindaco](#) [Organi di Governo](#) [Atti di Governo
Delibere/Ordinanze](#) [Struttura
Amministrativa](#) [Ufficio Relazioni con
il Pubblico](#) [Amministrazione
trasparente](#)

Home - Polizia Municipale - Report Incidenti - Report Incidenti anno 2015

POLIZIA MUNICIPALE

[Viabilità cittadina](#)
[Report incidenti](#)
[Domande frequenti](#)
[Modulistica](#)
[Fotogallery](#)
[Pagina facebook del
comando](#)
[I twett della polizia
municipale](#)



[Anno 2011](#)
[Anno 2012](#)
[Anno 2013](#)
[Anno 2014](#)
[Anno 2015](#)

Da questa sezione è possibile accedere alle informazioni sul Piano d'Incidentalità del Comune di Palermo suddivisi in anni.



Piano Incidentalità Pubblicazione sul sito istituzione del comune di Palermo

POLIZIA MUNICIPALE



Anno 2011

Anno 2012

Anno 2013

Anno 2014

Anno 2015

Da questa sezione è possibile accedere alle informazioni sul Piano d'Incidentalità del Comune di Palermo suddivisi in anni.

Piano di incidentalità anno 2014

Relazione piano di incidentalità



Quadro di unione tavole



Tavola completa incidenti



Report completo Incidenti





Corpo di Polizia Municipale della Città di Palermo

Centralino 091-6954111 - Fax 091-312294

Sezione di Infortunistica Stradale

Elaborazione G.I.S. sistema inform. Territoriale P.M. Isp. **S.PULLARA**

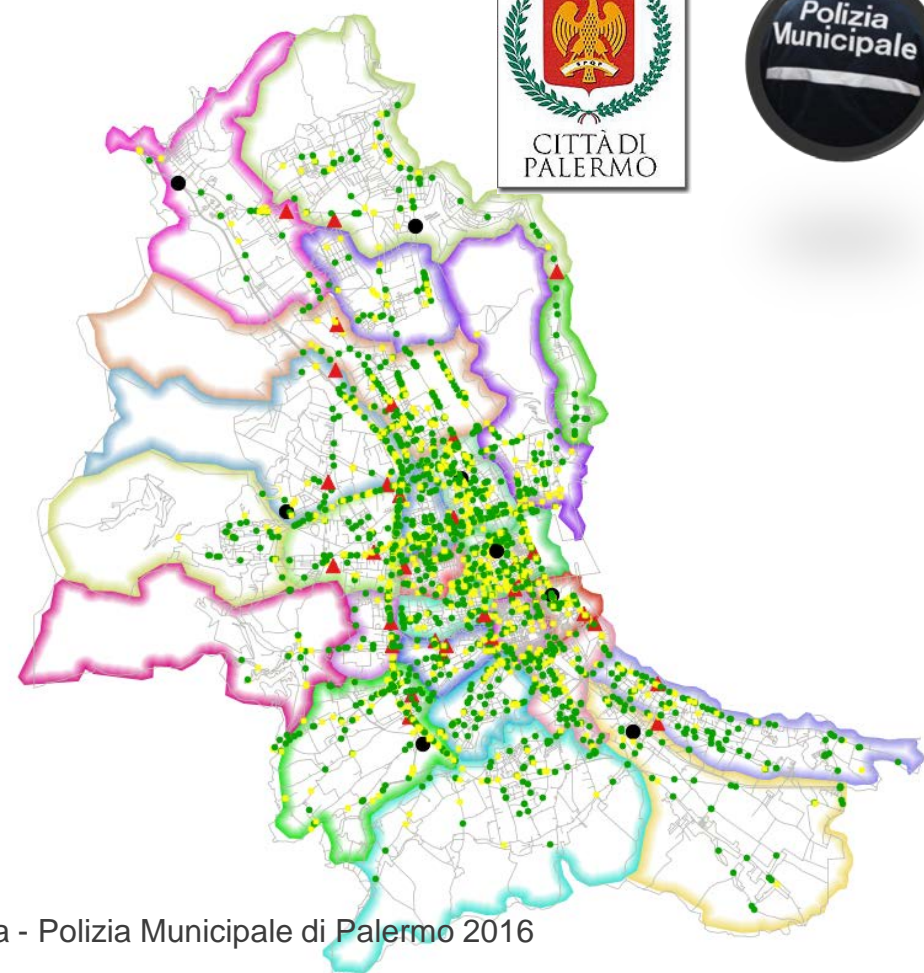
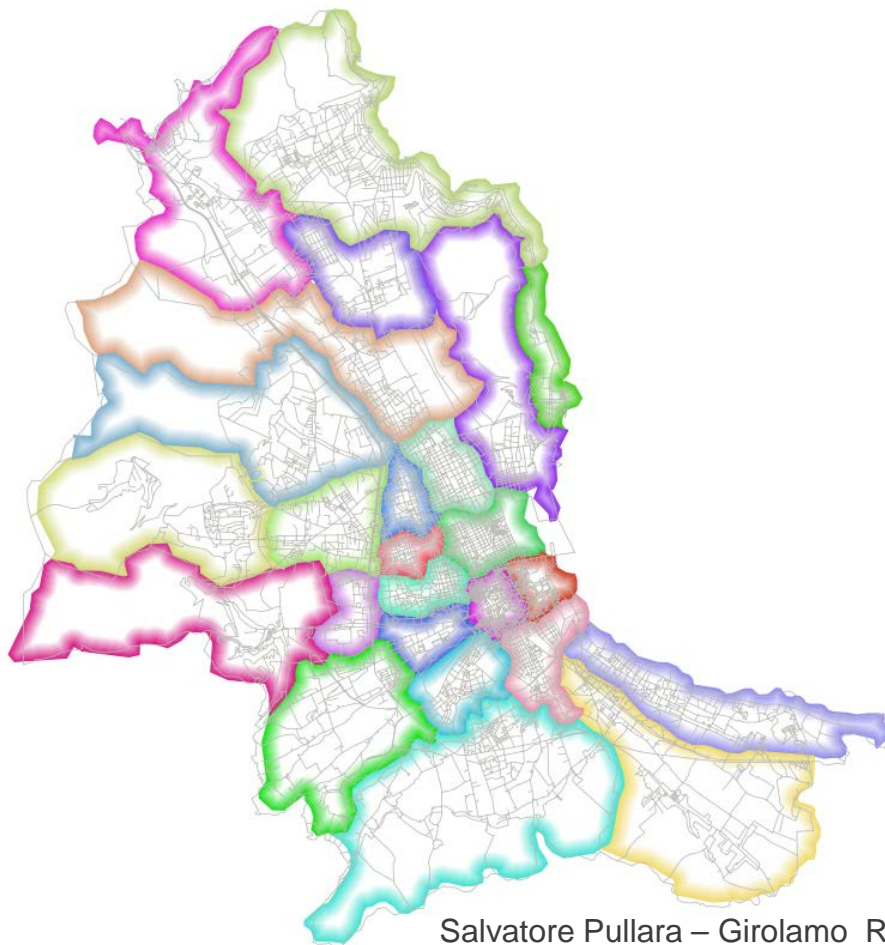
Pubblicazione web Comm. **S.ALBANESE**

Innovazione Tecnologica ed Open Data Comm. **G.RENDA**

Il Comandante
VINCENZO MESSINA

PIANO D'INCIDENTALITA' DEL COMUNE DI PALERMO

Incidenti Periodo Gennaio – Dicembre 2015



Salvatore Pullara – Girolamo Renda - Polizia Municipale di Palermo 2016



Corpo di Polizia Municipale della Città di Palermo

Centralino 091-6954111 - Fax 091-312294

Sezione di Infortunistica Stradale

Elaborazione G.I.S. sistema inform. Territoriale P.M. Isp. S.PULLARA

Pubblicazione web Comm. S.ALBANESE

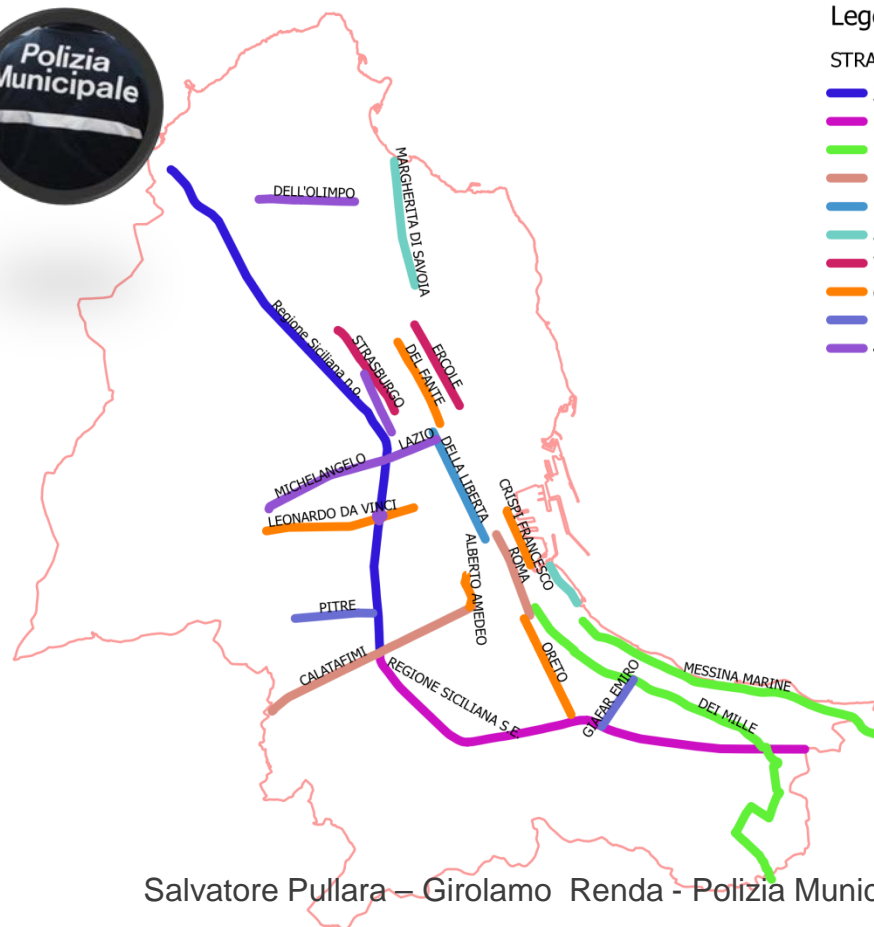
Innovazione Tecnologica ed Open Data Comm. G.RENDA

Il Comandante
VINCENZO MESSINA

PIANO D'INCIDENTALITA' DEL COMUNE DI PALERMO

Incidenti Periodo Gennaio – Dicembre 2015

ELENCO STRADE CON MAGGIORE O UGUALE A DUE FERITI



Legenda

STRADE PERICOLOSE FERIT MAGG DI 2 DEL 2015

- 34
- 21
- 13
- 12
- 10
- 8
- 7
- 6
- 5
- 4

Statistica Strade con Incidenti maggiore o uguale a 2 Feriti Anno 2015	
REGIONE SICILIANA N.O.	34
REGIONE SICILIANA S.E.	21
MESSINA MARINE	13
MILLE	13
CALATAFIMI	12
ROMA	12
DELLA LIBERTA'	10
FORO UMBERTO I	8
MARGHERITA DI SAVOIA	8
ERCOLE	7
STRASBURGO	7
ALBERTO AMEDEO	6
BASILE ERNESTO	6
CRISPI FRANCESCO	6
DEL FANTE	6
LEONARDO DA VINCI	6
ORETO	6
DANTE	5
DUCA DELLA VERDURA	5
GIAFAR EMIRO	5
PITRE	5
AMARI EMERICO	4
CALA	4
DEI NEBRODI	4
DELL'OLIMPO	4
EINSTEIN	4
LAZIO	4
di Palermo	4



Corpo di Polizia Municipale della Città di Palermo

Centralino 091-6954111 - Fax 091-312294

Sezione di Infortunistica Stradale

Elaborazione G.I.S. sistema inform. Territoriale P.M. Isp. S.PULLARA

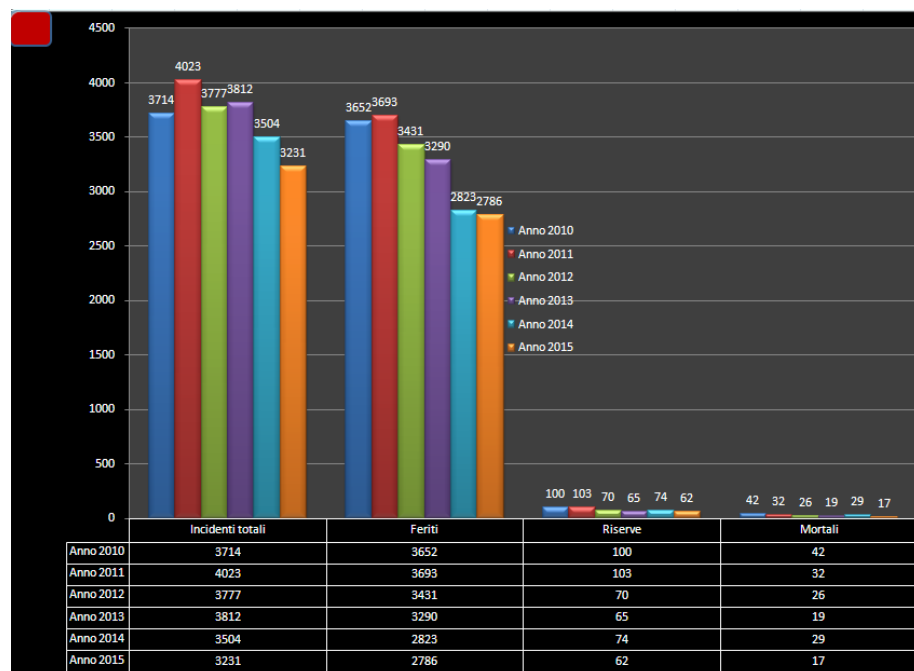
Pubblicazione web Comm. S.ALBANESE

Innovazione Tecnologica ed Open Data Comm. G.RENDA

Il Comandante
VINCENZO MESSINA

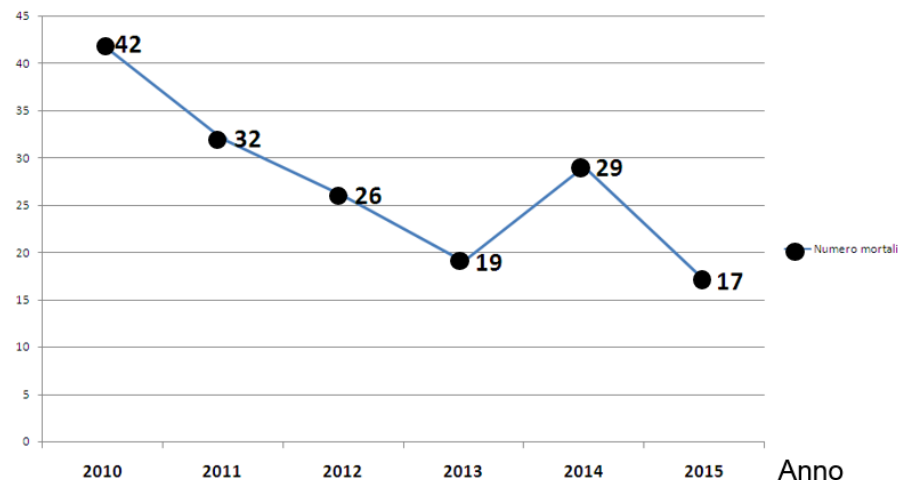
PIANO D'INCIDENTALITA' DEL COMUNE DI PALERMO

Incidenti Periodo Gennaio – Dicembre 2015



Raffronto incidenti
Anni 2010/2015

RAFFRONTO INCIDENTI MORTALI





Il software QGIS per il piano d'incidentalità di Palermo



QGIS
Trademark



Corpo di Polizia Municipale della Città di Palermo

Centralino 091-6954111 - Fax 091-312294

Sezione di Infortunistica Stradale

Elaborazione G.I.S. sistema inform. Territoriale P.M. Isp. **S.PULLARA**

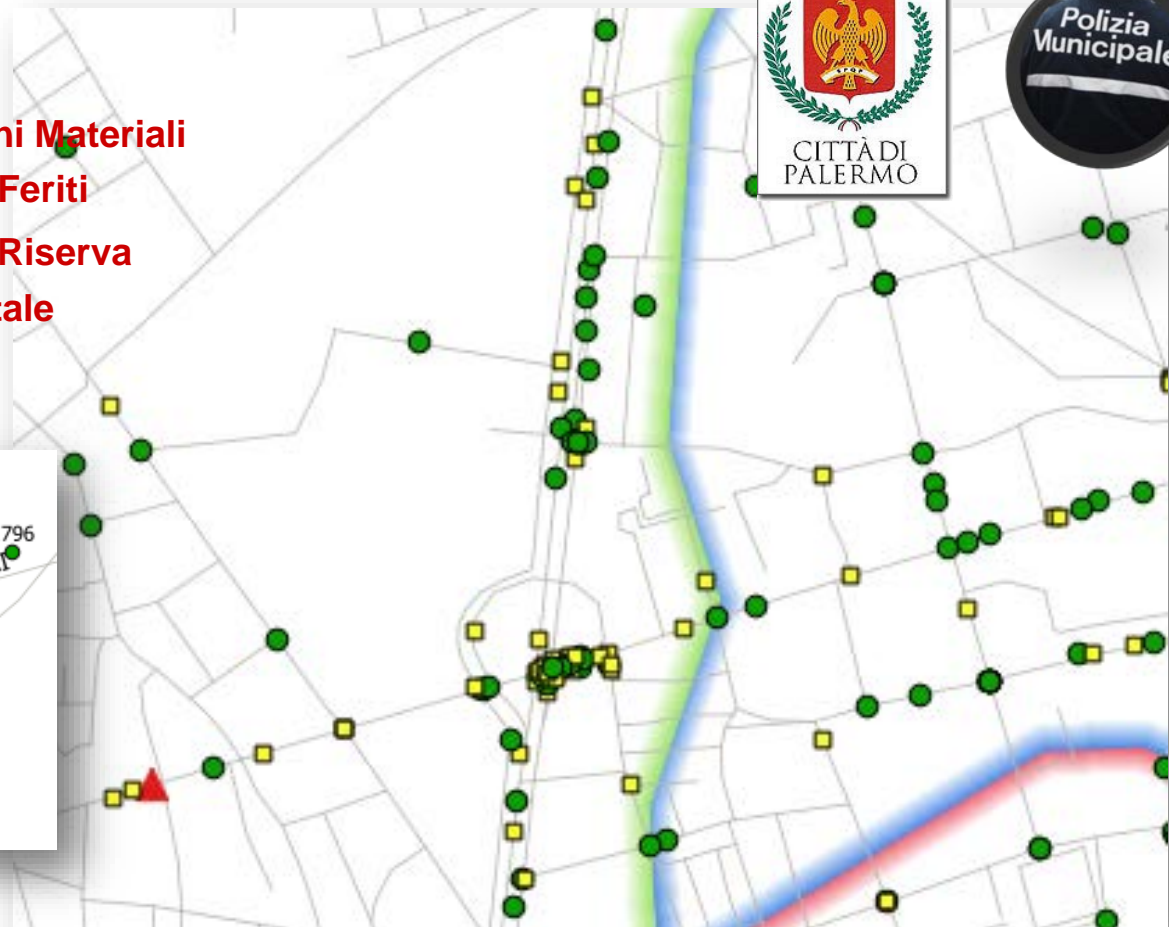
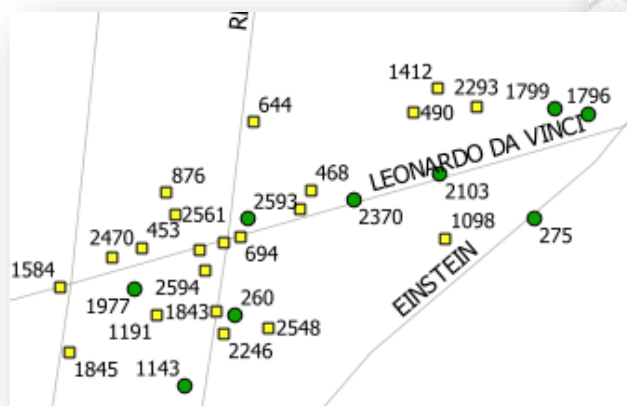
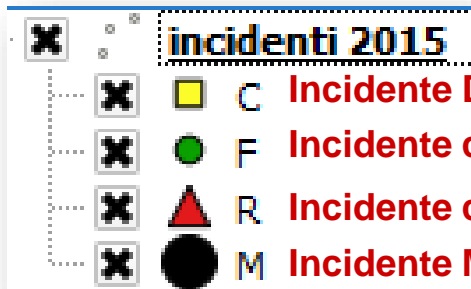
Pubblicazione web Comm. **S.ALBANESE**

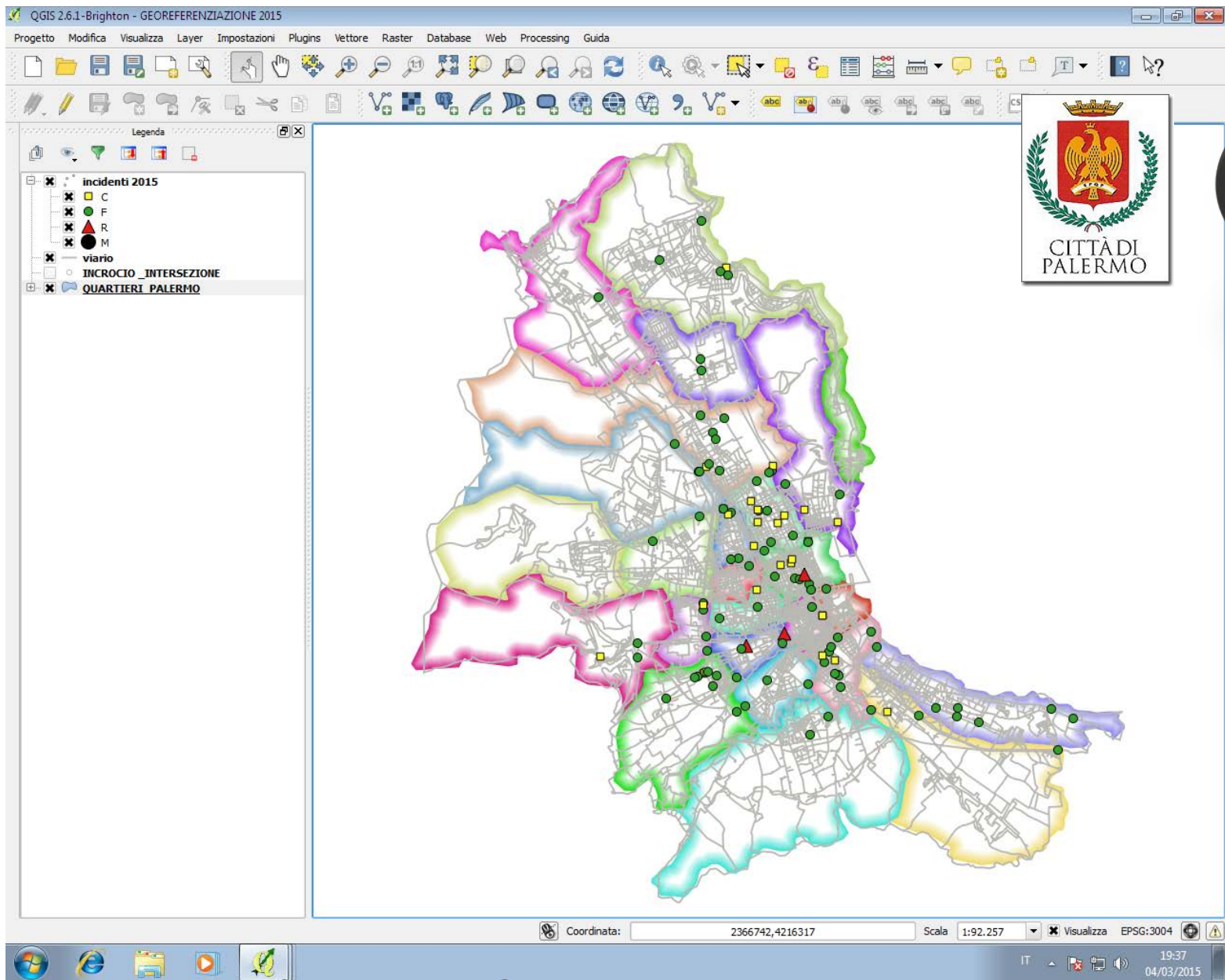
Innovazione Tecnologica ed Open Data Comm. **G.RENDA**

Il Comandante
VINCENZO MESSINA

PIANO D'INCIDENTALITA' DEL COMUNE DI PALERMO

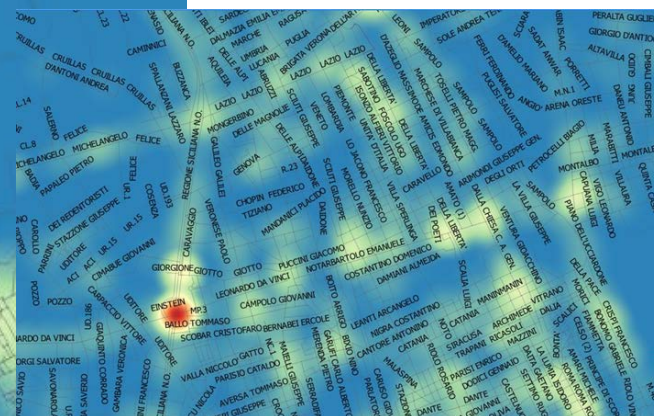
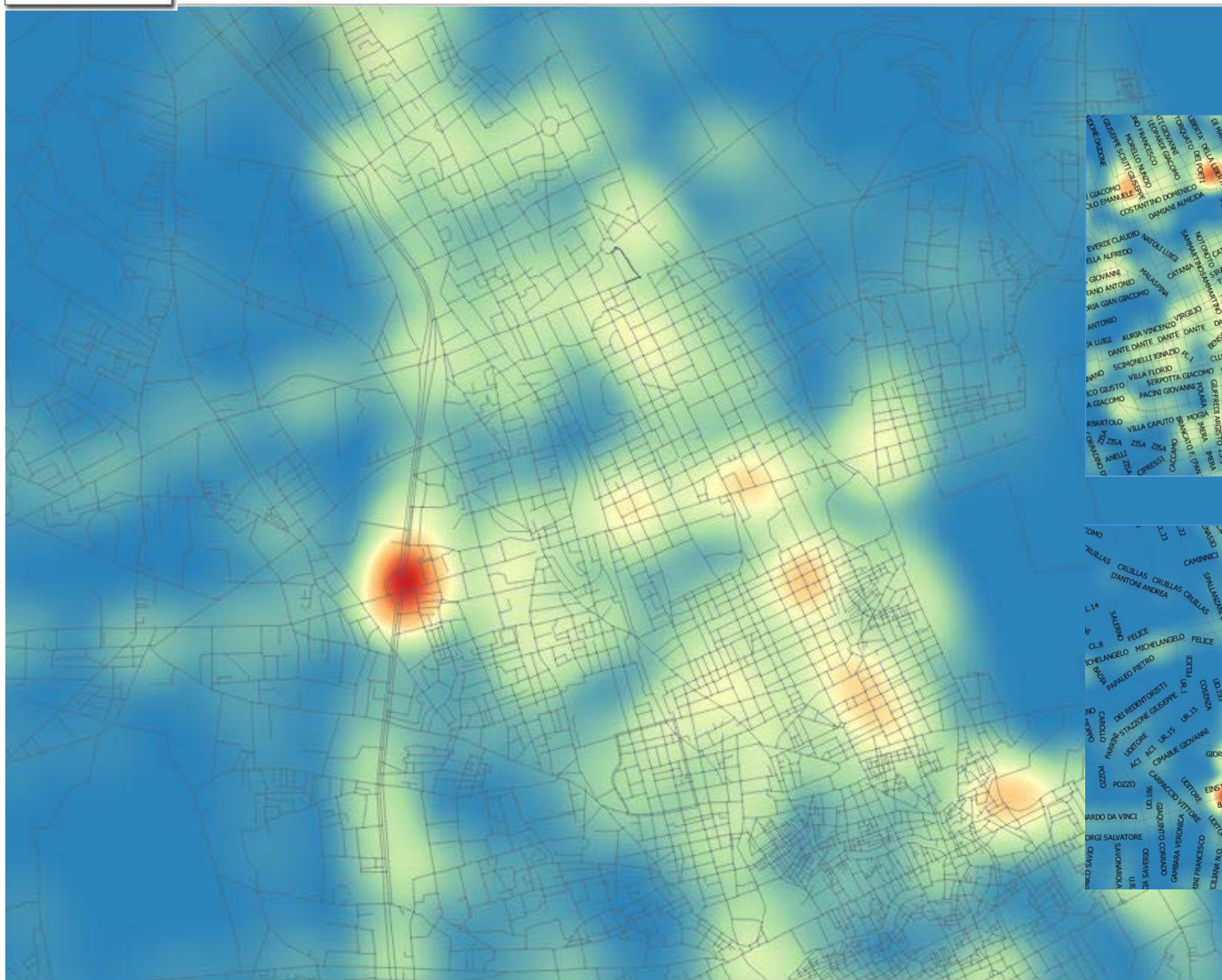
Incidenti Periodo Gennaio – Dicembre 2015





HEAT MAP (mappa del Calore) Densità incidenti

Il software QGIS Elaborazione avanzate

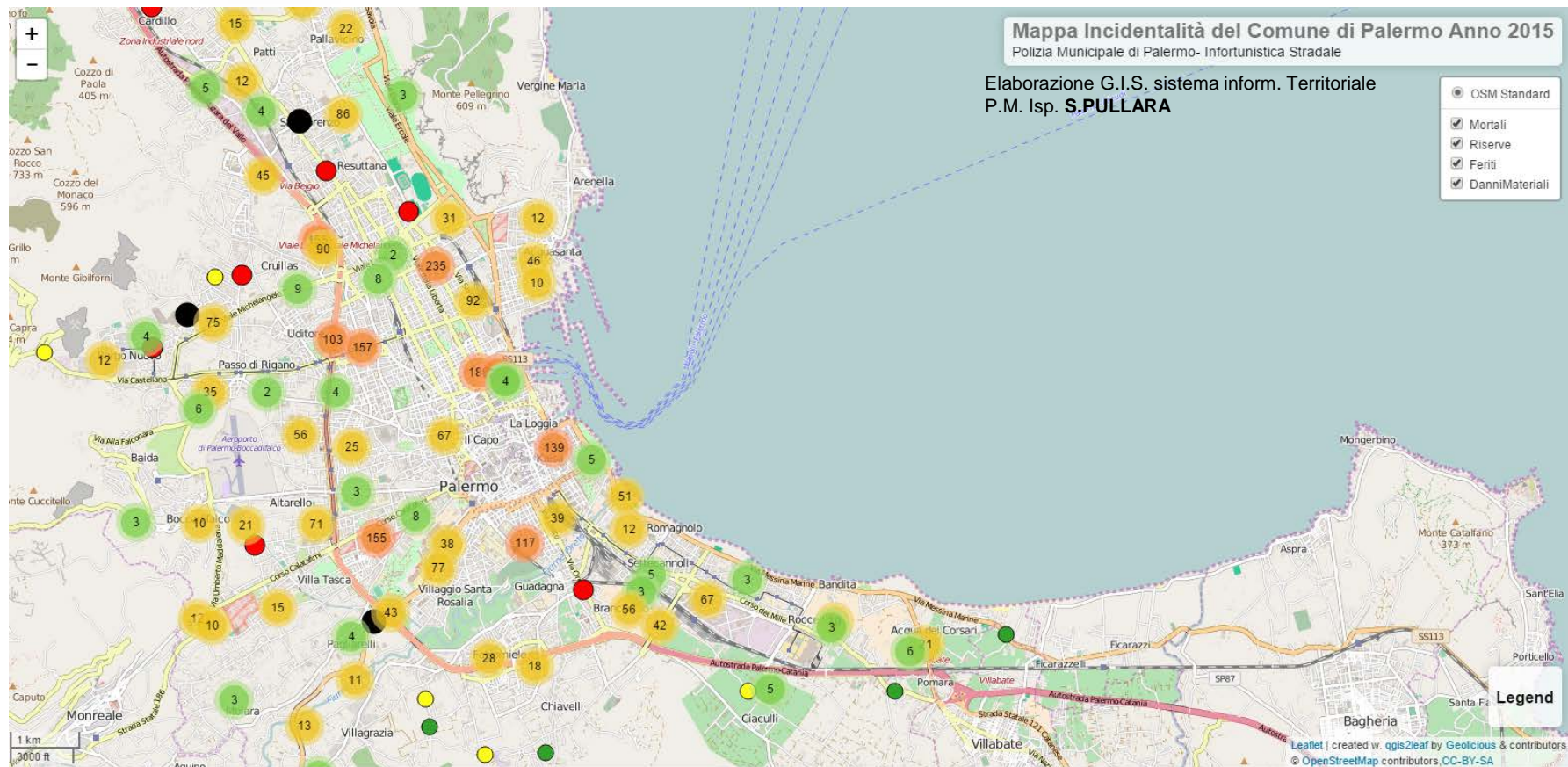




Utilizzazione del Plugin di QGIS
[Leaflet](#) | created [qgis2leaf](#)

II WEB GIS E LEMAPPE ON LINE

WEB GIS POLIZIA MUNICIPALE DI PALERMO 2015





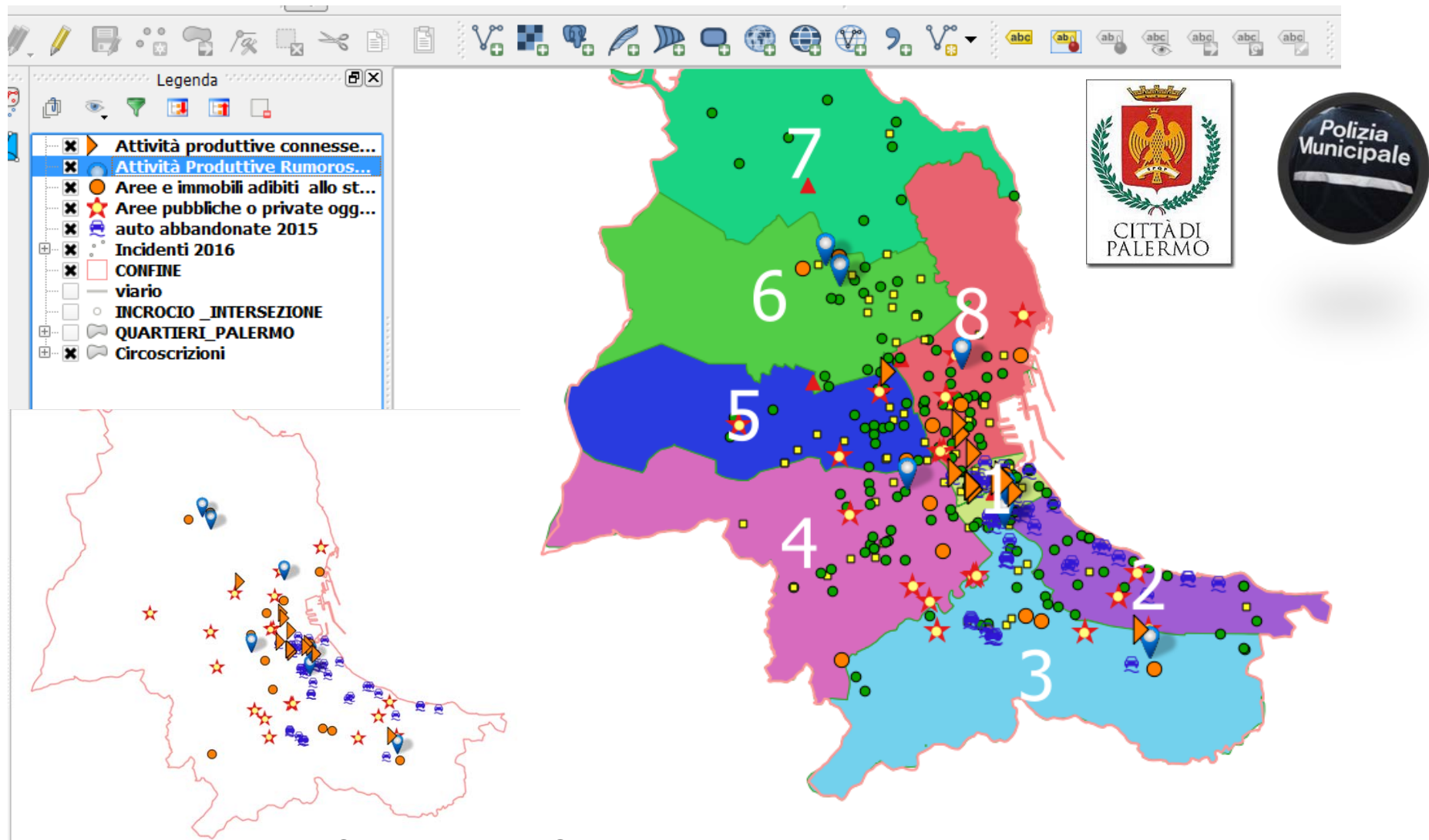
Utilizzazione del Plugin di QGIS
Leaflet | created qgis2leaf

II WEB GIS E LEMAPPE ON LINE

MAPPA INTERATTIVA INCIDENTI 2015 TABELLA CONTENUTI PER OGNI INCIDENTE



IL SIT DELLA POLIZIA MUNICIPALE DI PALERMO DAL 2015





L'Open Data della polizia Municipale di Palermo

Open data caricati al 27 Luglio 2016 Polizia Municipale



Categoria MOBILITA' E SICUREZZA



INFRAZIONI AL CODICE DELLA STRADA E LEGGI COMPLEMENTARI RILEVATE NELL'ANNO 2015

IL DATASET CONTIENE, RAGGRUPPATI PER TIPOLOGIA, LE QUANTITA' DI INFRAZIONI RILEVATE DALLA POLIZIA MUNICIPALE DI PALERMO NEL TERRITORIO COMUNALE RELATIVAMENTE AL CODICE DELLA STRADA E LEGGI COMPLEMENTARI. IL DATASET NON E' GEOREFERENZIATO

https://www.comune.palermo.it/opendata_dld.php?id=382



VERBALI ELEVATI PER IRREGOLARE CONFERIMENTO RIFIUTI O RACCOLTA DIFFERENZIATA

IL DATASET CONTIENE I VERBALI ELEVATI PER IRREGOLARE CONFERIMENTO RIFIUTI O NON RISPETTO DEL REGOLAMENTO RIGUARDANTE LA RACCOLTA DIFFERENZIATA. IL DATASET VIENE FORNITO IN VERSIONE GEOREFERENZIATA.

https://www.comune.palermo.it/opendata_dld.php?id=381



Open data caricati al 27 Luglio 2016 Polizia Municipale



Categoria MOBILITA' E SICUREZZA



VEICOLI ABBANDONATI RINVENUTI NEL TERRITORIO COMUNALE NEL 2015

IL DATASET CONTIENE I VEICOLI ABBANDONATI E PRIVI DI COPERTURA ASSICURATIVA RINVENUTI NEL TERRITORIO COMUNALE NELL'ANNO 2015. IL DATASET VIENE FRNITO IN FORMATO KML GEOREFERENZIATO ED IN FORMATO CSV (CON DATA, ORA, MARCA E MODELLO DEI VEICOLI)

https://www.comune.palermo.it/opendata_dld.php?id=380



PARCHEGGIATORI ABUSIVI ANNO 2015

IL DATASET CONTIENE GLI INTERVENTI IN AMBITO DI REPRESSIONE DEL FENOMENO DEI PARCHEGGIATORI ABUSIVI EFFETTUATI DAL PERSONALE DELLA POLIZIA MUNICIPALE DI PALERMO NELL'ANNO 2015

https://www.comune.palermo.it/opendata_dld.php?id=378



INCIDENTI STRADALI RILEVATI DAL NUCLEO INFORTUNISTICA DELLA POLIZIA MUNICIPALE NEL TERRITORIO COMUNALE

IL DATASET CONTIENE GLI INCIDENTI STRADALI RILEVATI NEL TERRITORIO DI PALERMO NELL'ANNO 2015. ELABORAZIONE E REDAZIONE DEL DATASET SALVATORE PULLARA.

https://www.comune.palermo.it/opendata_dld.php?id=375

Salvatore Pullara – Girolamo Renda - Polizia Municipale di Palermo 2016



Categoria AMBIENTE



INQUINAMENTO ACUSTICO ATTIVITA' PRODUTTIVE CONNESSE ALLA "MOVIDA" E SIMILI

IL DATASET CONTIENE GLI INTERVENTI NELL'ANNO 2015 DELLA POLIZIA MUNICIPALE DI PALERMO RELATIVI AD INQUINAMENTO ACUSTICO DERIVANTI DA ATTIVITA' PRODUTTIVE CONNESSE ALLA "MOVIDA" E SIMILARI

https://www.comune.palermo.it/opendata_dld.php?id=377



ATTIVITÀ PRODUTTIVE RUMOROSE 2015

IL DATASET CONTIENE GLI INTERVENTI DI ACCERTAMENTO EFFETTUATI NELL'ANNO 2015 DAL NUCLEO OPERATIVO PROTEZIONE AMBIENTE DELLA POLIZIA MUNICIPALE DI PALERMO IN MATERIA DI INQUINAMENTO ACUSTICO DA PARTE DI ATTIVITA' PRODUTTIVE

https://www.comune.palermo.it/opendata_dld.php?id=376



Categoria AMBIENTE



AREE PUBBLICHE E/O PRIVATE OGGETTO DI ABBANDONO INCONTROLLATO DI R.S.U., RIFIUTI INGOMBRANTI E RIFIUTI SPECIALI E/O PERICOLOSI

IL DATASET DESCRIVE L'UBICAZIONE DEGLI INTERVENTI EFFETTUATI NELL'ANNO 2015 DEL PERSONALE DELLA U.O. NUCLEO OPERATIVO PROTEZIONE AMBIENTE IN TEMA DI AREE PUBBLICHE E/O PRIVATE OGGETTO DI ABBANDONO INCONTROLLATO DI R.S.U., RIFIUTI INGOMBRANTI E RIFIUTI SPECIALI E/O PERICOLOSI. E' ANCHE INCLUSA LA DATA DI INIZIO RICOGNIZIONE OD INTERVENTO

https://www.comune.palermo.it/opendata_dld.php?id=374



GESTIONE E STOCCAGGIO RIFIUTI SPECIALI E/O PERICOLOSI

IL DATASET DESCRIVE L'UBICAZIONE DEGLI INTERVENTI EFFETTUATI NELL'ANNO 2015 DEL PERSONALE DELLA U.O. NUCLEO OPERATIVO PROTEZIONE AMBIENTE IN TEMA DI AREE E/O IMMOBILI ADIBITI ALLO STOCCAGGIO DI RIFIUTI SPECIALI E/O PERICOLOSI. IN UNO DEI DUE DATASET PUBBLICATI E' ANCHE INCLUSA LA DATA DI INIZIO RICOGNIZIONE OD INTERVENTO

https://www.comune.palermo.it/opendata_dld.php?id=370

ALTRO

SANZIONI A PARCHEGGIATORI ABUSIVI ANNO 2014

SANZIONI A PARCHEGGIATORI ABUSIVI ANNO 2013

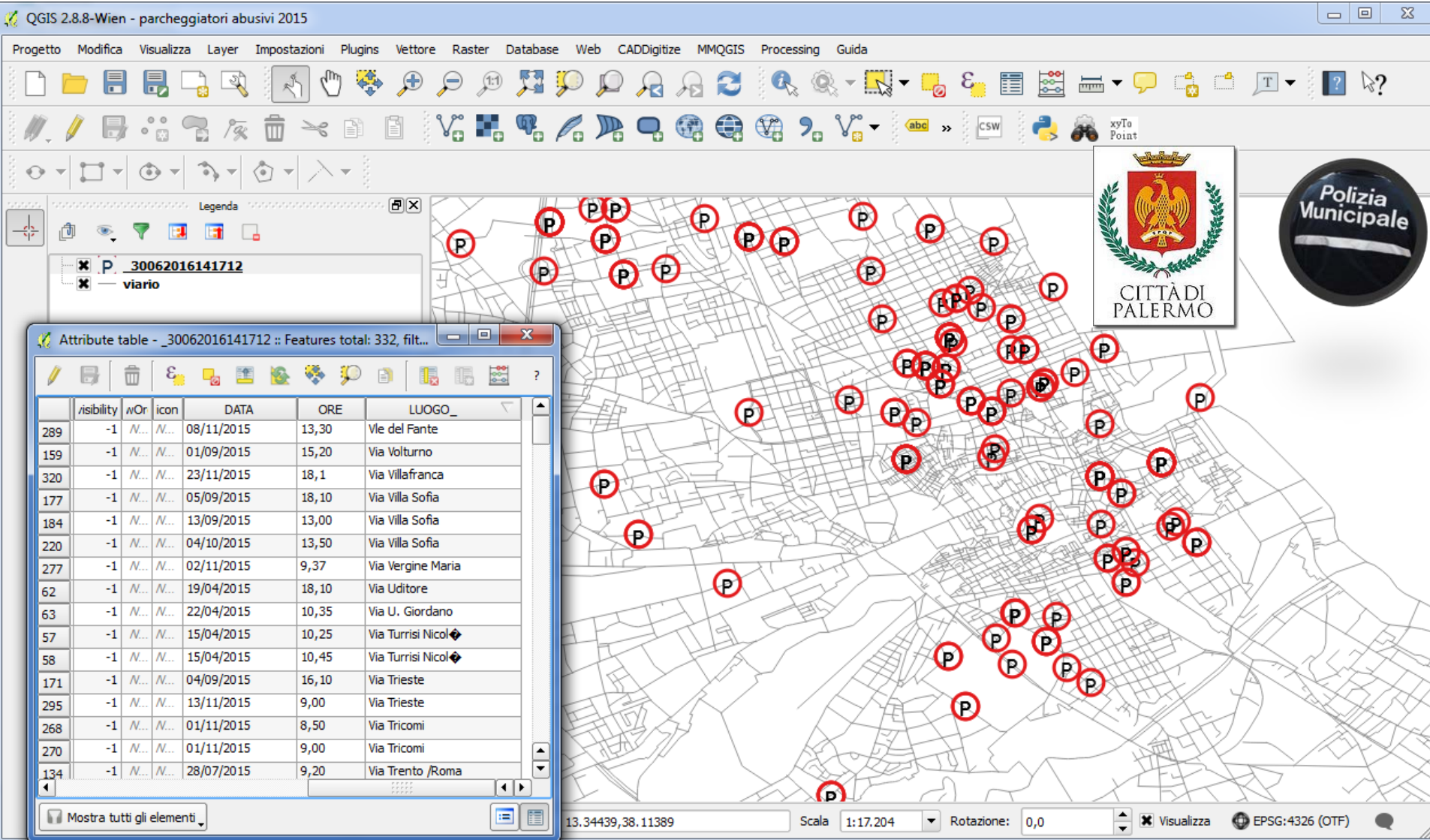
POLIZIA MUNICIPALE - STREET CONTROL

POLIZIA MUNICIPALE - AUTOVELOX

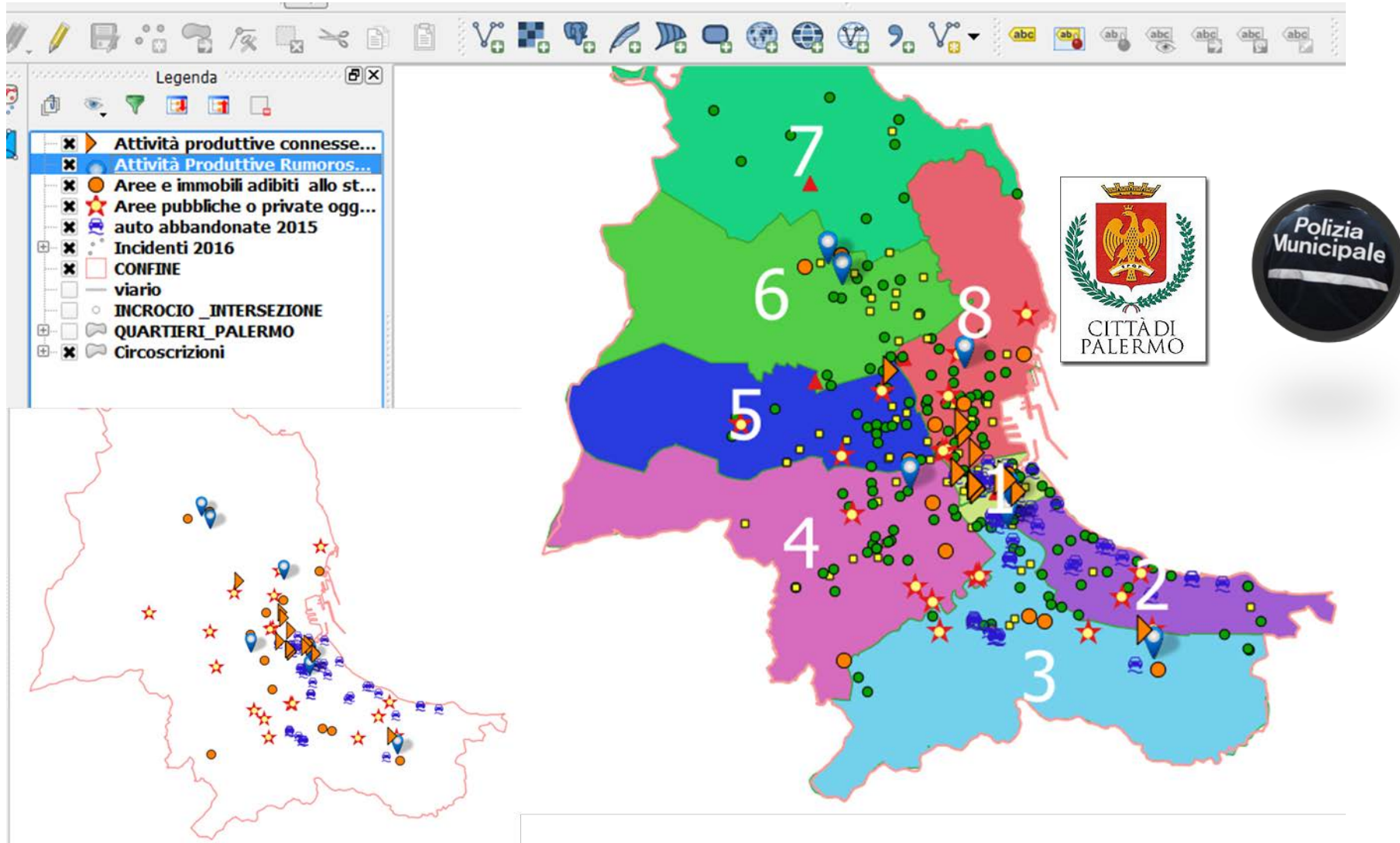
POLIZIA MUNICIPALE - INFO TRAFFICO

Salvatore Pullara – Girolamo Renda - Polizia Municipale di Palermo 2016

Parceggiatori abusivi



Altri dataset



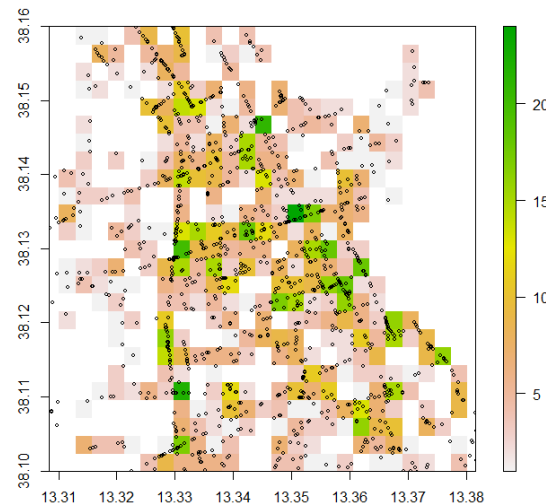
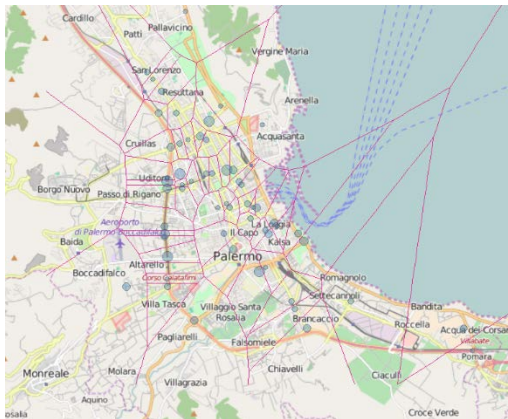
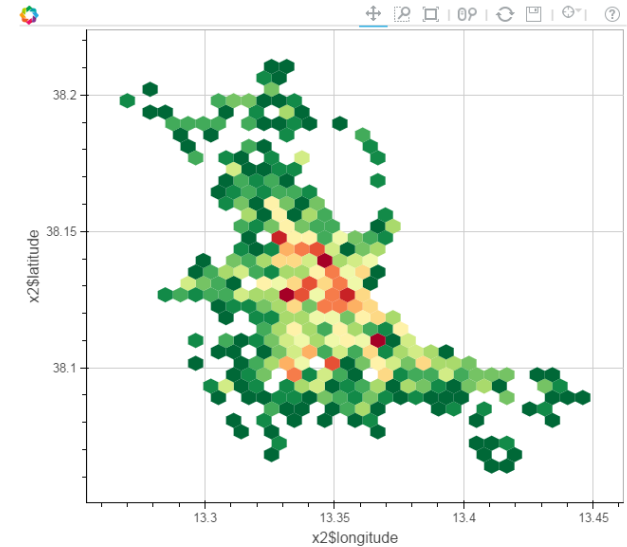
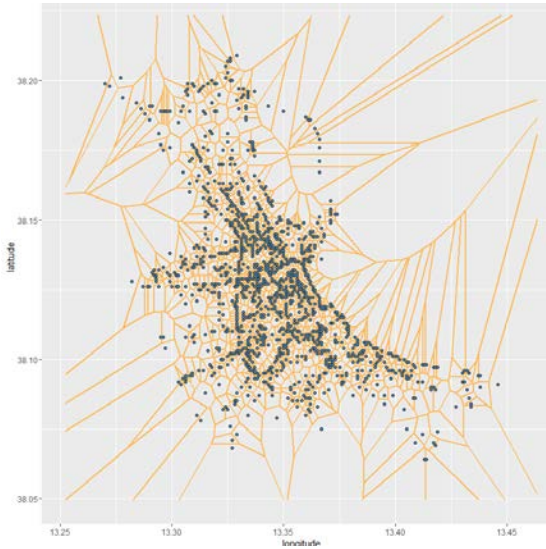
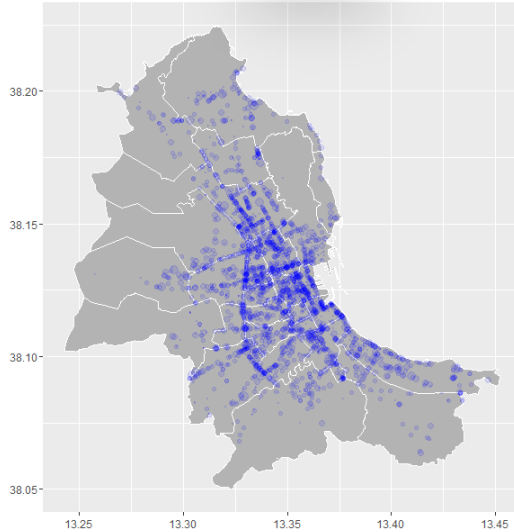


<http://covimo.de/incidenti/report.html>

Uso dei Dati

Incidenti stradali rilevati - Palermo 2015 Patrick Hausmann Di Aug 02 16:23:33 2016

Incidenti stradali - Palermo 2015



Salvatore Pullara – Girolamo Renda - Polizia Municipale di Palermo 2016



Grazie per l'attenzione



Isp. **Salvatore Pullara**
Esperto GIS Open Source



Comm. **Girolamo Renda**
Responsabile innovazione tecnologica,
gestione Informatica ed Open Data