

# COVID-19 ENCUESTA INTERNACIONAL DE EXPECTATIVAS PEQUEÑAS Y MEDIANAS EMPRESAS

*Resumen de respuestas desde el 27 de Marzo hasta el 19 de Abril, 2020.*

Investigadores Principales: Christopher Neilson (Princeton University), John Eric Humphries (Yale University) y Gabriel Ulyssea (University of Oxford).

Este es un proyecto colaborativo para recopilar información sobre cómo la actual crisis de salud pública de COVID-19 está afectando a las pequeñas y medianas empresas, y cómo pueden ayudar los programas gubernamentales que se están implementando en la región. En este reporte presentamos los resultados principales para Colombia, basados en las respuestas de 5.629 participantes en Colombia, 31.241 participantes en Latam y 8.195 participantes en USA. Estas respuestas fueron recibidas entre el 27 de marzo y el 19 de abril de 2020.

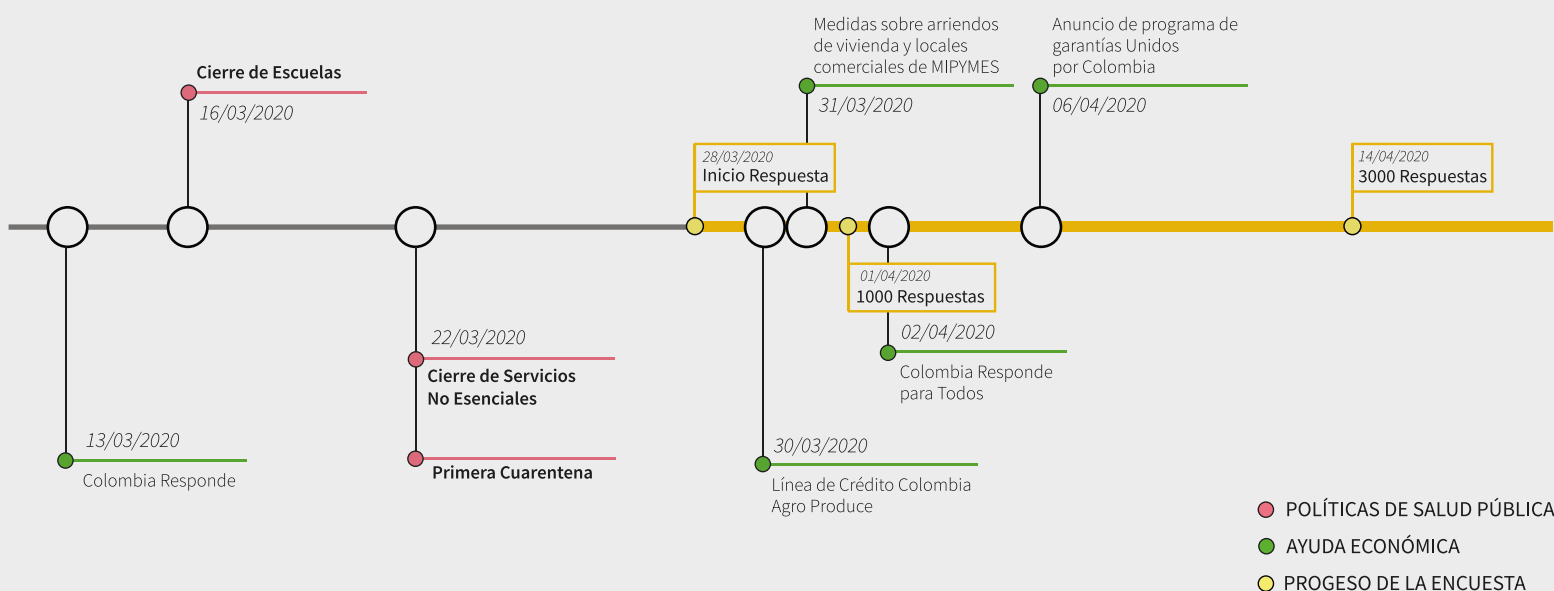


Yale University



Colombia

## CRONOGRAMA



## EFFECTO EN EL EMPLEO

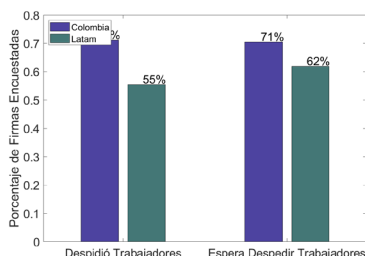
Porcentaje de empresas que han despedido a algún empleado debido a la actual crisis de salud.

**71%**

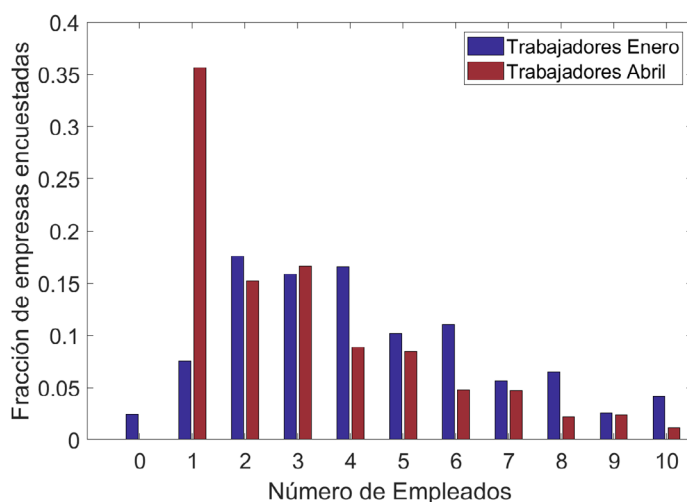
Porcentaje de empresas que piensan que van a tener que despedir a algún empleado dentro de los siguientes 60 días.

**70%**

*Despidos y expectativas de despedido.*



**Tamaño de las empresas**  
en enero y abril de 2020:



## PLANES Y PERCEPCIONES DE LAS EMPRESAS

Proporción de empresas que piensan que su negocio se recuperará totalmente en los próximos dos años.

**77%** Col. **79%** Latam **71%** EEUU

Tiempo que creen que les tomará recuperarse (Mediana).

**12m** Col. **10m** Latam **12m** EEUU

Proporción que cree que tienen un 50% o más de posibilidades de quebrar.

**51%** Col. **46%** Latam **30%** EEUU

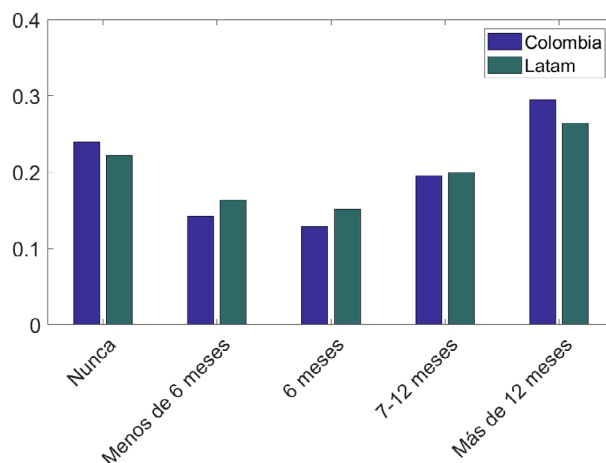
## CONOCIMIENTO SOBRE LOS PROGRAMAS DE AYUDA DEL GOBIERNO



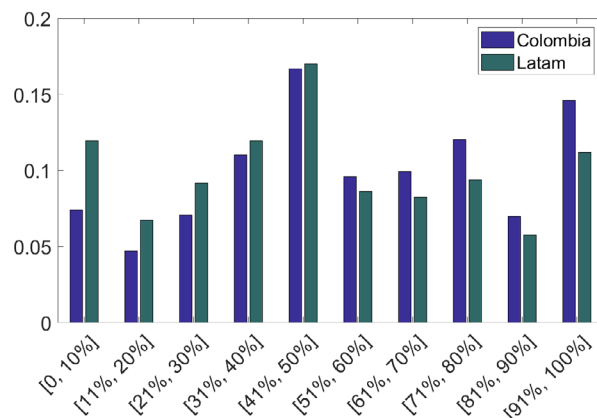
Proporción que tiene conocimiento de cualquier programa estatal que pueda ayudar.

**11%** Col. **20%** Latam **77%** EEUU

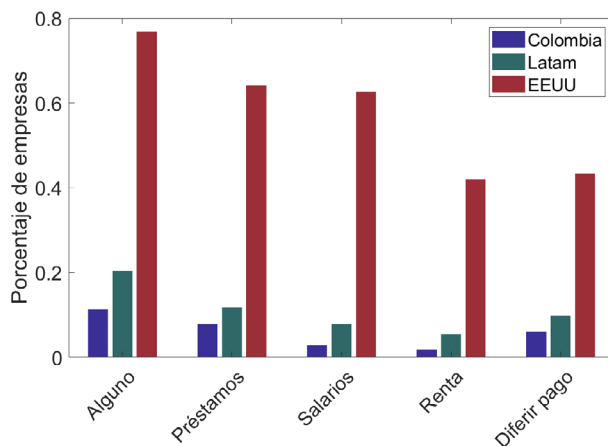
**Número de meses** en que se espera que el negocio se recupere totalmente:



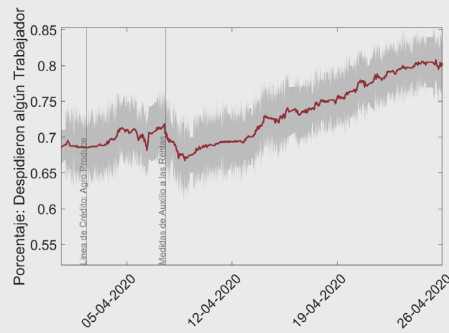
**Probabilidad de quebrar** o de salir del negocio en los próximos 6 meses:



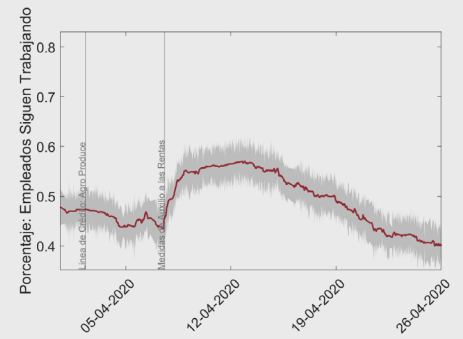
**Porcentaje de empresas que conocen:** Algún tipo de ayuda, Préstamos comerciales con tasas de interés subsidiadas, Programas que cubren los salarios de sus empleados, Programas que cubren su renta, Programas que le permiten diferir los pagos de alquiler, hipoteca o préstamo:



# DESPIDOS

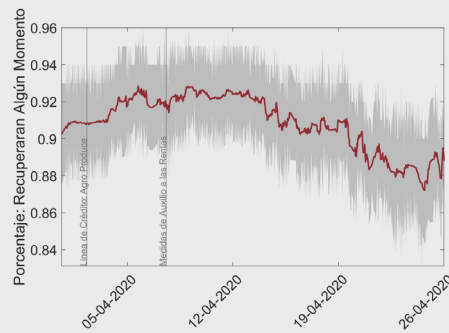


*Algún despido desde Enero*

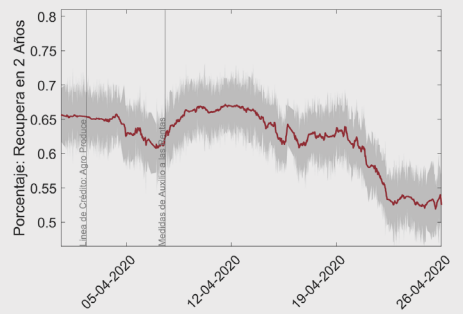


*Proporción de los trabajadores de enero que aún están trabajando*

# EXPECTATIVAS DE RECUPERARSE EN ALGÚN MOMENTO

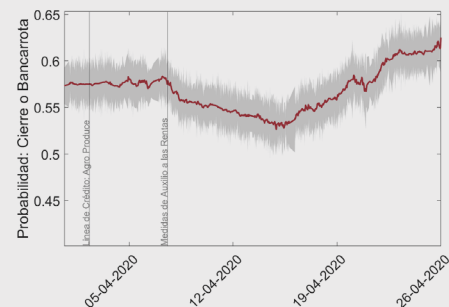


*Nunca recuperarse*

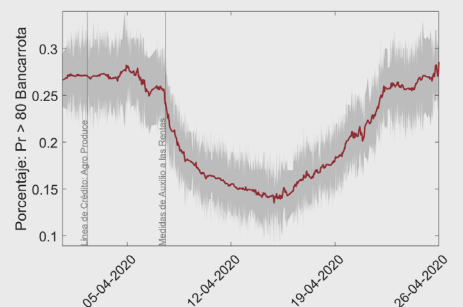


*Recuperarse en los próximos dos años*

# EXPECTATIVAS DE CERRAR Y BANCARROTA



*Probabilidad promedio de cierre o bancarrota*



*Probabilidad de cierre o bancarrota*

## ALGUNAS RESPUESTAS

*SOBRE CÓMO LA CRISIS HA AFECTADO A SECTORES PARTICULARES Y QUÉ POLÍTICAS PÚBLICAS CREEN NECESARIAS.*

## 01 ¿Cómo ha afectado la crisis por COVID-19 a su empresa?



## 02 ¿Qué puede hacer el gobierno para ayudar a empresas como la suya?



Publicaremos actualizaciones periódicas del progreso de nuestra encuesta y algunos resultados preliminares en <https://covid19sbs.org>. Si tiene más preguntas sobre el proyecto puedes escribir a [info@covid19sbs.org](mailto:info@covid19sbs.org).

Esta es una iniciativa de un grupo de investigadores afiliados a la Sección de Relaciones Industriales de la Universidad de Princeton, al Centro Tobin de Políticas Económicas de la Universidad de Yale y a la Universidad de Oxford. Los investigadores principales son Christopher Neilson de la Universidad de Princeton, John Eric Humphries de la Universidad de Yale y Gabriel Ulyssea de la Universidad de Oxford. Nuestro equipo está basado en los Estados Unidos, República Dominicana y Chile.

Princeton IRB # 12750