

Das Moloch Beamer Theme

Ein Nutzerbericht

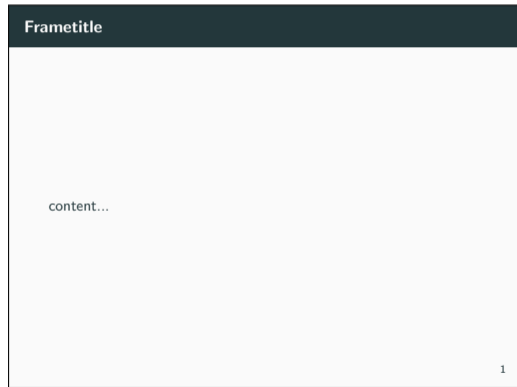
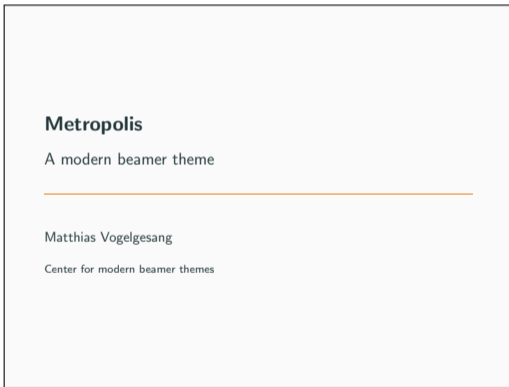


samcarter

Dante Frühjahrstagung Weimar

4. – 6. April 2024

Metropolis Theme



Metropolis Theme

... etwas in die Jahre gekommen

- teilweise inkompatibel mit Beamer und anderen Paketen
- letztes CTAN Update: Januar 2017
- letzter Commit: August 2018



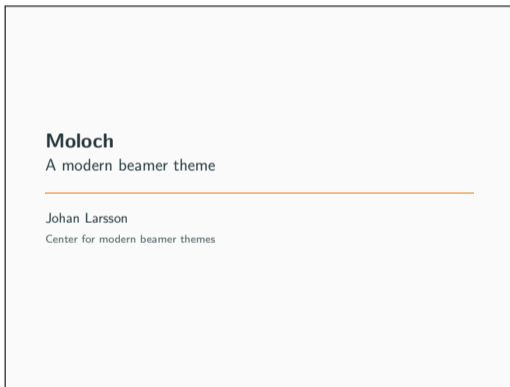
MOLOCH

Bildquelle: [https://commons.wikimedia.org/wiki/File:Set_photograph_from_'Metropolis'_\(1927\).jpg](https://commons.wikimedia.org/wiki/File:Set_photograph_from_'Metropolis'_(1927).jpg)

Moloch Theme

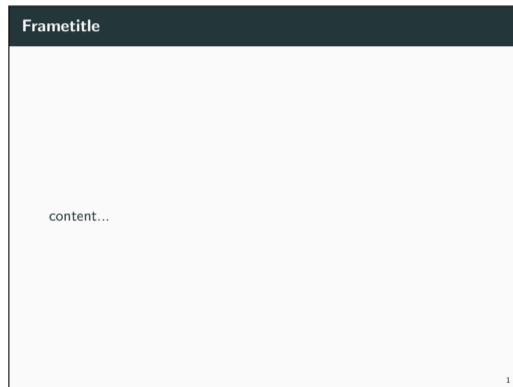
- Autor: Johan Larsson
- modernisierter Fork des Metropolis Themes
- beseitigt viele der Inkompatibilitäten
- verschlankter Code
- benutzt (wo möglich) Beamer Werkzeuge

Moloch Theme



Moloch
A modern beamer theme

Johan Larsson
Center for modern beamer themes



Frametitle

content...

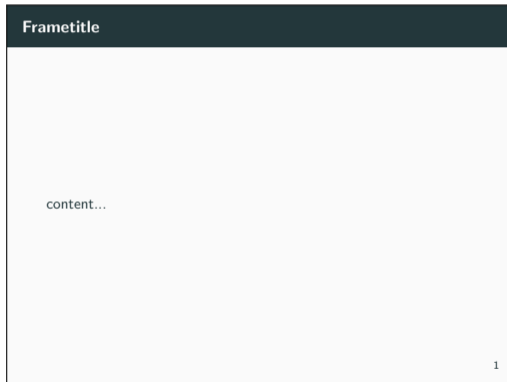
1

Wechsel zum Moloch Theme

```
\documentclass{beamer}

\usetheme{metropolis}

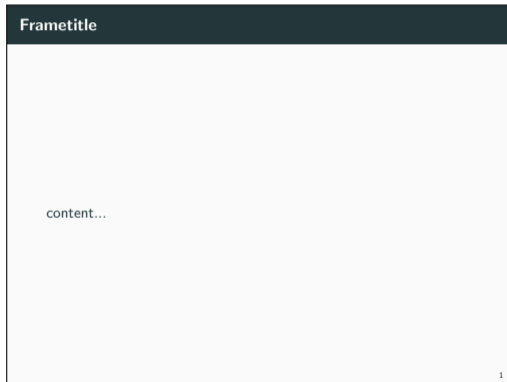
\begin{document}
\begin{frame}
  \frametitle{Frametitle}
  content...
\end{frame}
\end{document}
```



Wechsel zum Moloch Theme

```
\documentclass{beamer}
      moloch
\usetheme{metropolis}

\begin{document}
\begin{frame}
  \frametitle{Frametitle}
  content...
\end{frame}
\end{document}
```



Wechsel zum Moloch Theme

- Ersetze `\metroset{...}` \Rightarrow `\molochset{...}`
- pgfplots: `\usepackage{pgfplots,pgfplotsthemetol}`
- High-contrast: `\usecolortheme{metropolis-highcontrast}`

- Fira Schrift (X_ƎLaTeX + LuaLaTeX):

```
\usepackage{fontspec}  
\setsansfont{Fira Sans Light}
```

- Mathe Schrift (X_ƎLaTeX + LuaLaTeX):

```
\usepackage{unicode-math}  
\setmathfont{Fira Math Light}
```

Neugierig?

T_EXLive und MiK_TE_X: moloch



<https://ctan.org/pkg/moloch>



<https://github.com/jolars/moloch>