



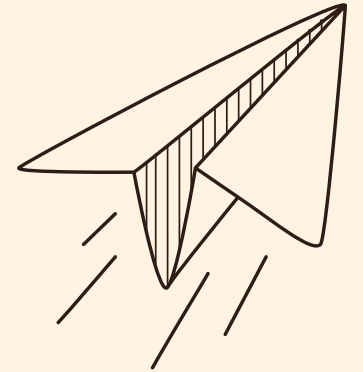
Materi

SMKN 1 JATIREJO

Kartu Piutang, Utang & Kartu Persediaan Barang Dagang

Praktikum Akuntansi Perusahaan Jasa,
Dagang, dan Manufaktur

Presented By Cahyani Dwi L

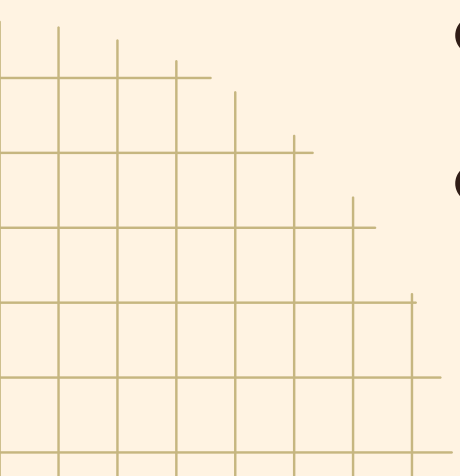




Pengertian Buku Pembantu Piutang

Buku pembantu piutang adalah buku yang digunakan untuk mencatat rincian piutang setiap pelanggan secara individual.

Buku pembantu piutang berfungsi untuk mengetahui:

- **Jumlah piutang masing-masing pelanggan**
 - **Mutasi piutang pelanggan**
 - **Saldo piutang setiap pelanggan**
- 

Fungsi Buku Pembantu Piutang



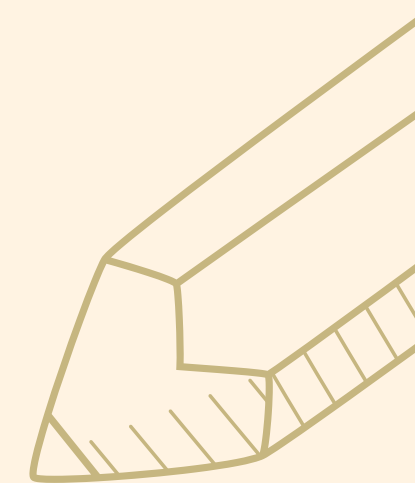
Mengetahui saldo piutang setiap pelanggan.

Membantu penyusunan laporan piutang.



Memudahkan penagihan piutang.

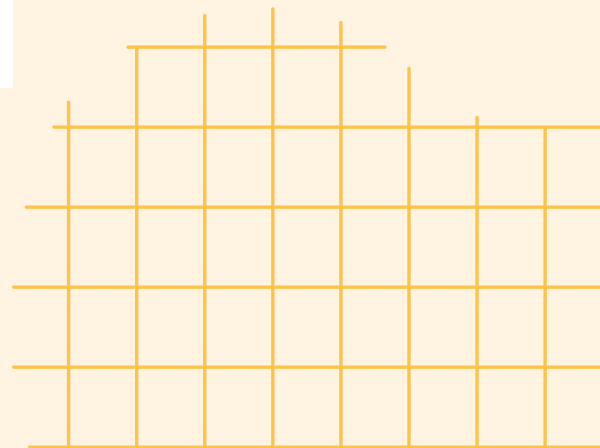
Mengurangi risiko piutang tak tertagih.



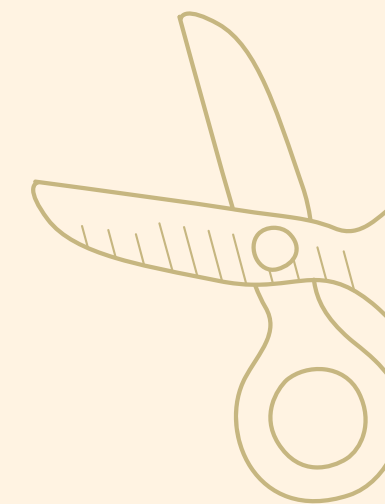
Bentuk Buku Pembantu Piutang



KARTU PIUTANG				Nama :		Saldo
				Alamat :		
				No.kartu piutang :		
Tanggal	No. bukti	Keterangan	Mutasi			
			Debit	Kredit		



Contoh Kartu Piutang



Kartu Piutang PT. Anugrah Bakti Cemerlang

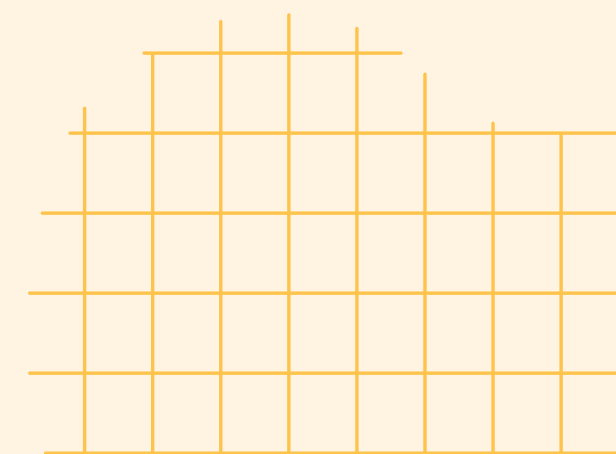
Bulan Januari

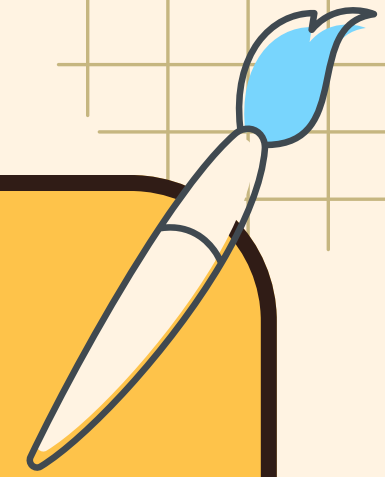
Tanggal	No. Faktur	Keterangan	Debit	Kredit	Saldo
01 Jan	JL-001	Penjualan Kredit JL-001	Rp. 10.000.000		Rp. 10.000.000
10 Jan	RCV-001	Penerimaan Pembayaran RCV-001		Rp. 10.000.000	Rp. 0

Kartu Piutang PT. Dinding Baja Sakti

Bulan Januari

Tanggal	No. Faktur	Keterangan	Debit	Kredit	Saldo
06 Jan	JL-0012	Penjualan Kredit JL-0012	Rp. 25.000.000		Rp. 25.000.000
31 Jan	RCV-0021	Penerimaan Pembayaran RCV-0021		Rp. 5.000.000	Rp. 20.000.000





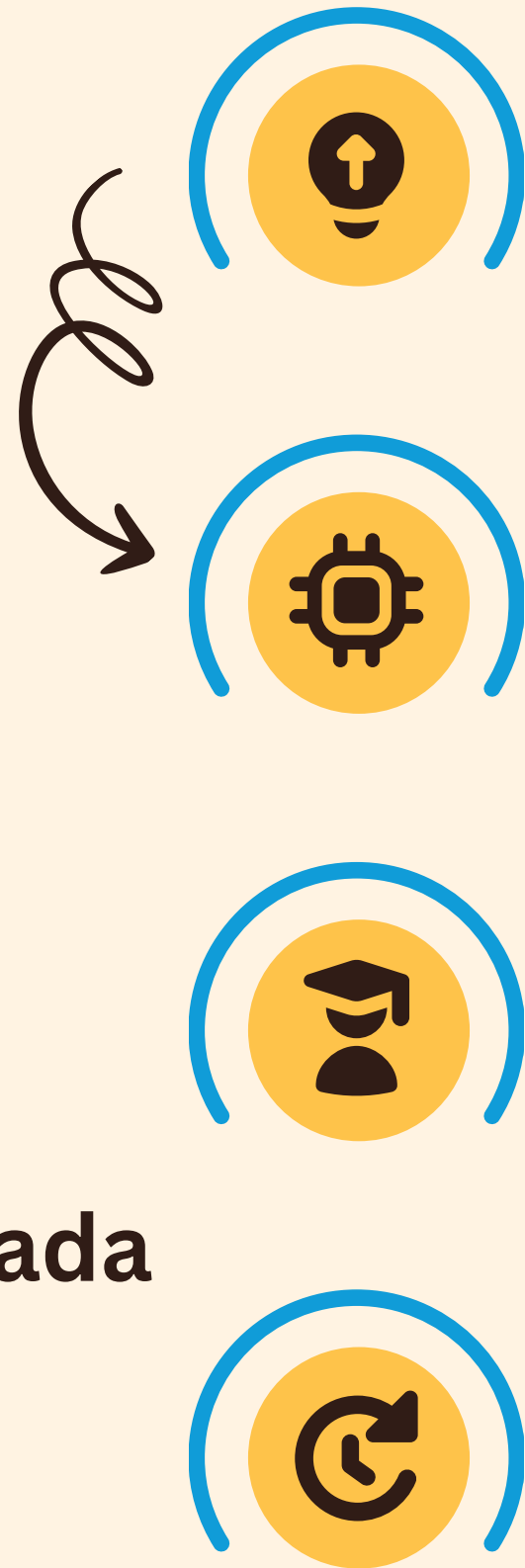
Transaksi Yang Dicatat Dalam Buku Pembantu Piutang

- Penjualan Kredit
- Pelunasan Piutang
- Retur Penjualan
- Potongan Penjualan
- Penghapusan Piutang



Buku Pembantu Utang

Buku pembantu utang adalah buku yang digunakan untuk mencatat rincian utang kepada masing-masing supplier. Tujuannya agar perusahaan mengetahui jumlah kewajiban kepada setiap pemasok.

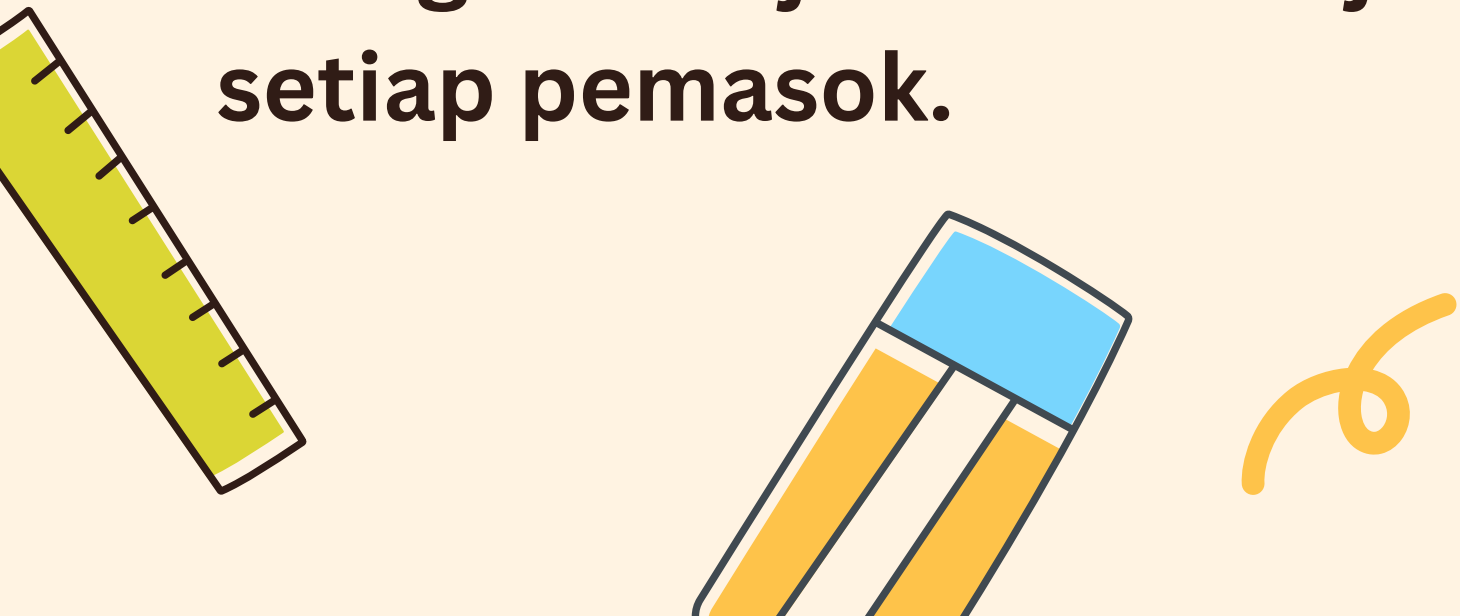


Mengetahui saldo utang masing-masing supplier.

Mengontrol jatuh tempo pembayaran.

Menghindari keterlambatan pembayaran.

Membantu penyusunan laporan utang.



Transaksi Yang Dicatat Dalam Buku Pembantu Utang

- Pembelian Kredit
- Pelunasan Utang
- Retur Pembelian
- Potongan Pembelian



Bentuk Buku Pembantu Utang



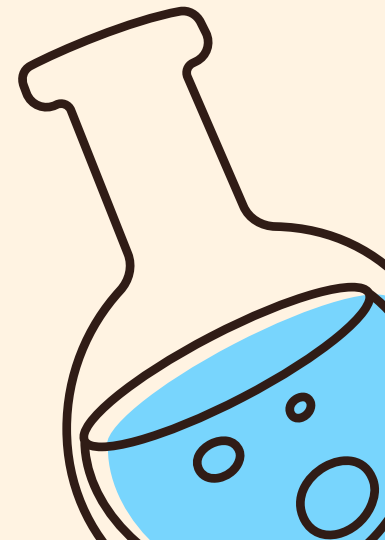
KARTU UTANG				Nama :		Saldo
				Alamat :		
				No.kartu Utang :		
Tanggal	No. bukti	Keterangan	Mutasi			
			Debit	Kredit		

Contoh Kartu Utang

UD WIRASTRI						
BUKU BESAR PEMBANTU UTANG						
DESEMBER 2015						
PT. SURYA			S001			
Date	Description	Ref	Debit	Credit	Balance	
					Debit	Credit
Dec 1	Saldo awal	√				22.000.000
2015 9	Pembayaran Hutang		22.000.000			-
	22 Pembelian			403.800.000		403.800.000
PT. INDOTECH			S002			
Date	Description	Ref	Debit	Credit	Balance	
					Debit	Credit
Dec 1	Saldo awal	√				16.500.000
2015 23	Pembayaran Pembelian		16.500.000			-
	29 Pembelian			313.620.000		313.620.000
PT. JAYA TECH			S003			
Date	Description	Ref	Debit	Credit	Balance	
					Debit	Credit
Dec 1	Saldo awal	√				27.500.000
2015 6	Pembayaran Pembelian		27.500.000			-
	10 Pembelian			303.600.000		303.600.000
	11 Retur Pembelian		45.100.000			258.500.000
	18 Pembayaran Pembelian		258.500.000			-

Kartu Persediaan Barang Dagang

Kartu persediaan adalah kartu yang digunakan untuk mencatat mutasi masuk dan keluar barang dagang serta saldo persediaan yang tersedia.



Metode Penilaian Persediaan



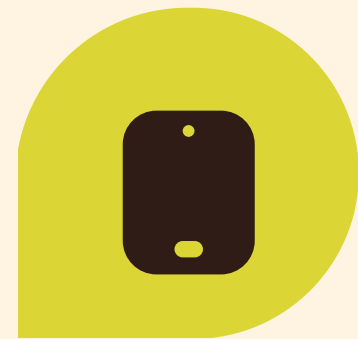
Fisrt In First Out (FIFO)

Barang yang pertama masuk dianggap pertama keluar.



Last In First Out (LIFO)

barang yang terakhir kali dibeli adalah barang yang pertama kali dijual.

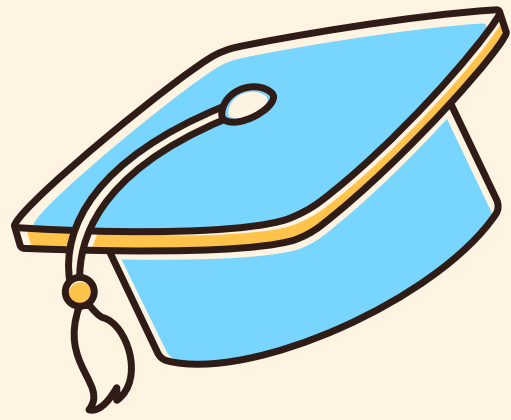


Average (Rata-rata)

menghitung harga pokok rata-rata dari seluruh barang yang tersedia untuk dijual

FUNGSI

1. Mengehtahui jumlah stok barang
2. Mengetahui nilai persediaan
3. Mengontrol keluar masuk barang
4. Menghindari kekurangan atau kelebihan stok.
5. Menentukan Harga Pokok Penjualan (HPP).



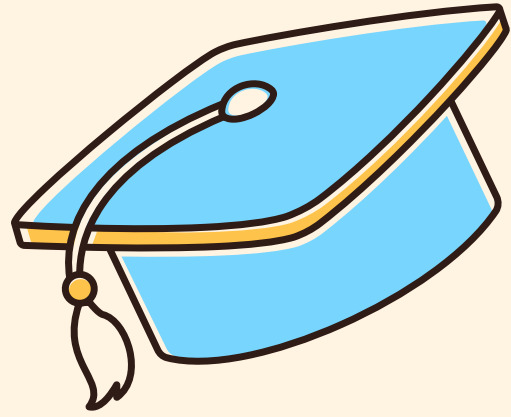
Contoh Dari Kartu Persediaan



Tanggal	Pembelian			Harga Pokok Penjualan			Persediaan		
	Unit	Harga/Unit (Rp)	Total Harga (Rp)	Unit	Harga/Unit (Rp)	Total Harga (Rp)	Unit	Harga /Unit (Rp)	Total Harga (Rp)
01 Jan	-	-	-	-	-	-	100	100	10.000
05 Feb	300	120	36.000	-	-	-	100	100	10.000
	-	-	-	-	-	-	300	120	36.000
07 Mar	-	-	-	100	100.000	10.000.000	300	120	36.000
10 Apr	-	-	-	100	120.000	12.000.000	200	120	24.000
02 Mei	100	130	12.000	-	-	-	200	120	24.000
	-	-	-	-	-	-	100	130	13.000
05 Jun	-	-	-	200	120	24.000	100	130	13.000
06 Jul	300	125	37.500	-	-	-	100	130	13.000
	-	-	-	-	-	-	300	125	37.500
07 Okt	-	-	-	100	130	13.000	300	125	37.500
10 Nov	-	-	-	200	125.000	25.000.000	100	125	12.500
03 Des	100	130	13.000	-	-	-	100	125	12.500
	-	-	-	-	-	-	100	130	13.000
Total	800	-	98.500	700	-	84.000	200	-	25.000

Metode : First In First Out (FIFO)





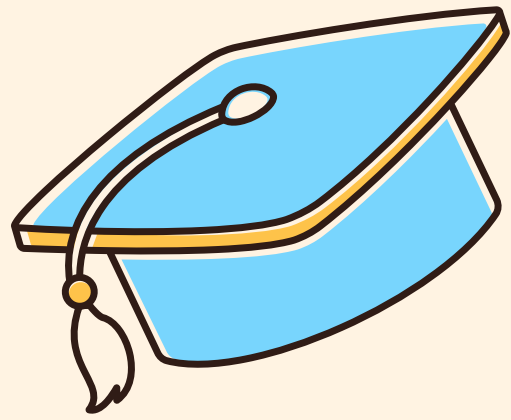
Contoh Dari Kartu Persediaan



Tanggal	Pembelian			Harga Pokok Penjualan			Persediaan		
	Unit	Harga/Unit (Rp)	Total Harga (Rp)	Unit	Harga/Unit (Rp)	Total Harga (Rp)	Unit	Harga/Unit (Rp)	Total Harga (Rp)
01 Jan	-	-	-	-	-	-	100	100	10.000
05 Feb	300	120	36.000	-	-	-	100	100	10.000
	-	-	-	-	-	-	300	120	36.000
07 Mar	-	-	-	100	120	12.000	100	100	10.000
	-	-	-	-	-	-	200	120	24.000
10 Apr	-	-	-	100	120	12.000	100	100	10.000
	-	-	-	-	-	-	100	120	12.000
02 Mei	100	130	12.000	-	-	-	100	100	10.000
	-	-	-	-	-	-	100	120	12.000
	-	-	-	-	-	-	100	130	13.000
05 Jun	-	-	-	100	130	13.000	100	100	10.000
	-	-	-	100	120	12.000			
06 Jul	300	125	37.500	-	-	-	100	100	10.000
	-	-	-	-	-	-	300	125	25.000
07 Okt	-	-	-	100	125	12.500	100	100	10.000
	-	-	-	-	-	-	200	125	25.000
10 Nov	-	-	-	200	125	25.000	100	100	10.000
03 Des	100	130	13.000	-	-	-	100	100	10.000
	-	-	-	-	-	-	100	130	13.000
Total	800	-	98.500	700	-	86.500	200	-	23.000

Metode : Last In First Out (LIFO)





Contoh Dari Kartu Persediaan



Tanggal	Pembelian			Harga Pokok Penjualan			Persediaan		
	Unit	Harga/Unit (Rp)	Total Harga (Rp)	Unit	Harga/Unit (Rp)	Total Harga (Rp)	Unit	Harga/Unit (Rp)	Total Harga (Rp)
01 Jan	-	-	-	-	-	-	100	100	10.000
05 Feb	300	120	36.000	-	-	-	400	110	44.000
07 Mar	-	-	-	100	110	11.000	300	110	33.000
10 Apr	-	-	-	100	110	11.000	200	110	22.000
02 Mei	100	130	13.000	-	-	-	300	120	36.000
05 Jun	-	-	-	200	120	24.000	100	120	12.000
06 Jul	300	125	37.500	-	-	-	400	122.5	49.000
07 Okt	-	-	-	100	122.5	12.250	300	122.5	36.750
10 Nov	-	-	-	200	122.5	24.500	100	122.5	12.250
03 Des	100	130	13.000	-	-	-	200	126.25	25.250
Total	800	-	99.500	700	-	82.750	200	-	25.250

Metode : Average (Rata-rata)





Cahyani Dwi L

Thank You

Universitas Negeri Surabaya

