

# Procédure d'installation de l'environnement de développement IGO2

Pas à pas pour Windows

2019-07-12

## 1 TABLE DES MATIERES

---

2	Installer Git pour Windows.....	1
3	Installer NodeJS .....	5
4	Procédure d'installation Igo-lib .....	7
5	Procédure d'installation de l'assemblage .....	10
6	Dépannage (pare-feu) .....	10
7	Problèmes possibles .....	11

## 2 INSTALLER GIT POUR WINDOWS

---

1. Télécharger Git pour Windows <https://git-scm.com/download/win>

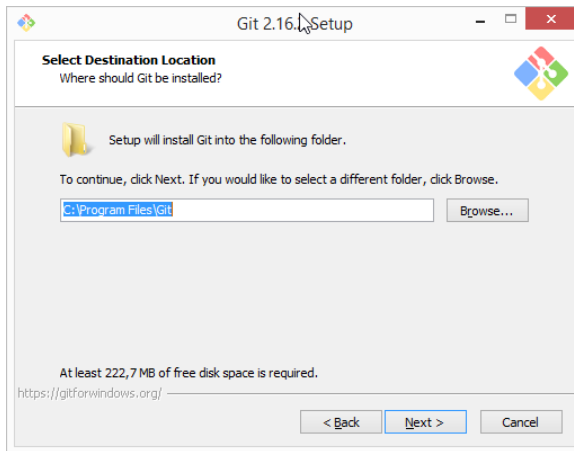
Si une version désuète est présente sur l'ordinateur il peut être pertinent de faire une désinstallation complète avant de réinstaller.

2. Démarrer l'installation

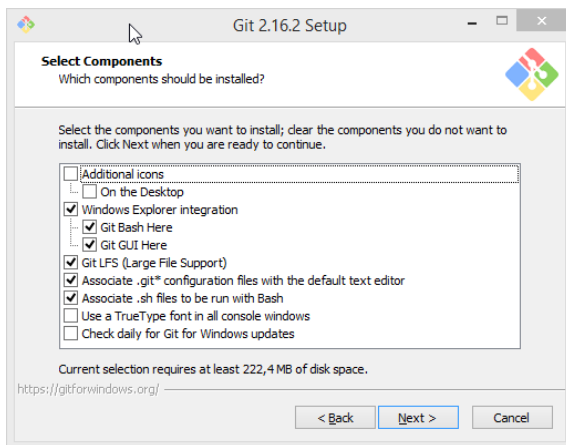
3. Lire les informations «importantes» et cliquer sur « Next»



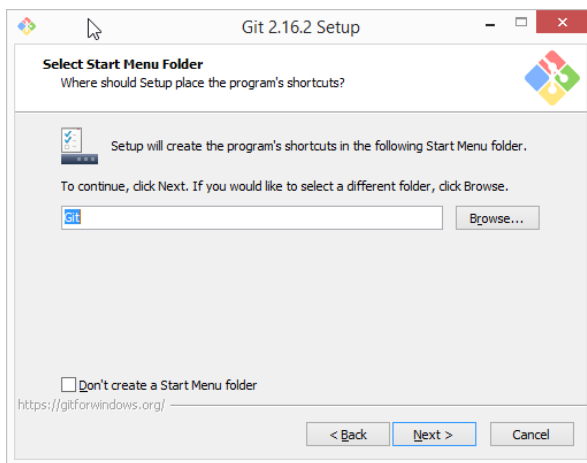
4. Sélectionner le répertoire d'installation et cliquer sur «Next»



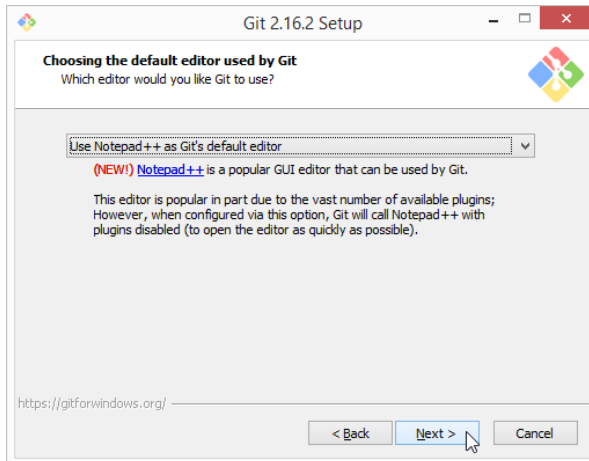
5. Conserver les paramètres par défaut et cliquer sur «Next»



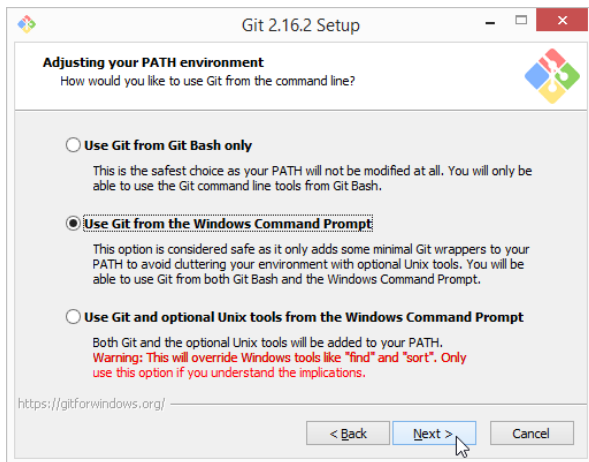
6. Conserver le nom du menu et cliquer sur «Next»



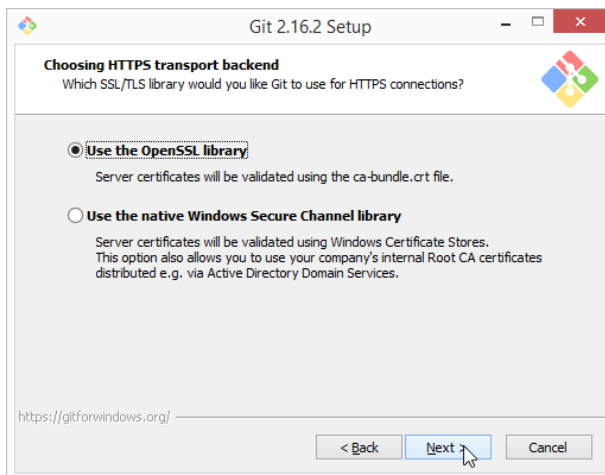
7. Sélectionner votre éditeur de texte pour Git et cliquer sur «Next» :



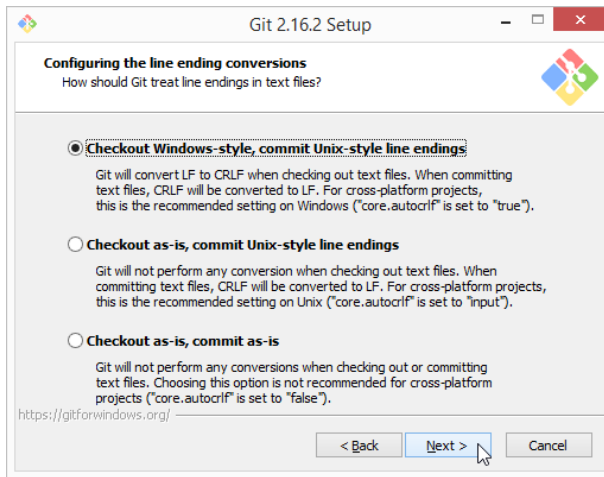
8. Sélectionner le «command line» de Windows et cliquer sur «Next»



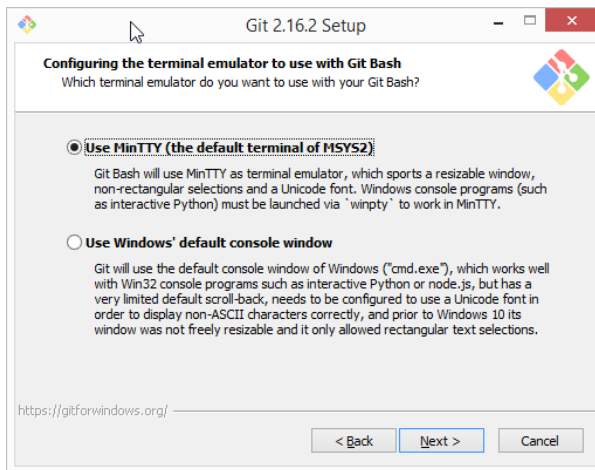
9. Sélectionner OpenSSL Library et cliquer sur «Next»



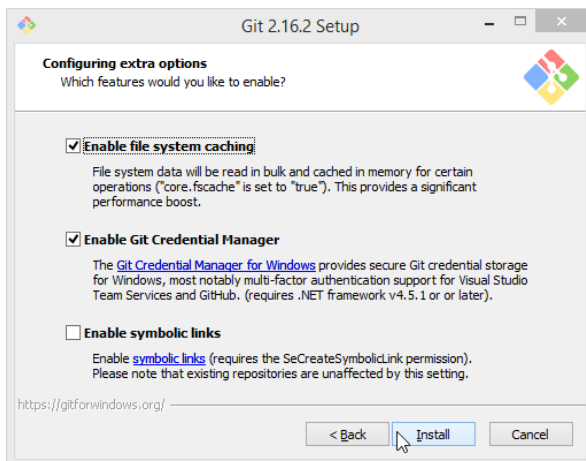
## 10. Sélectionner le style de « Checkout » désiré et cliquer sur «Next»



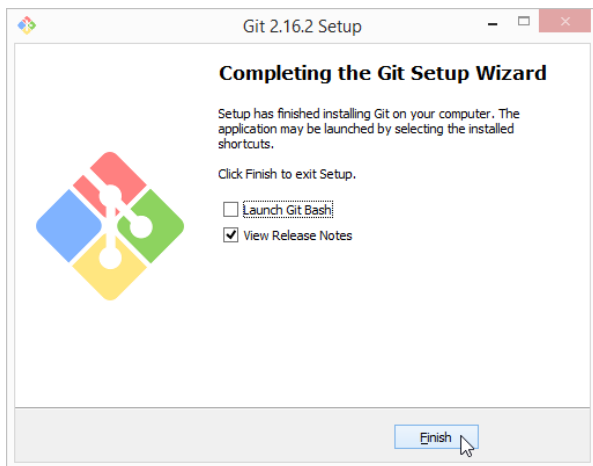
## 11. Sélectionner «MinTTY» et cliquer sur «Next»



## 12. Sélectionner les configurations par défaut et cliquer sur «Install»



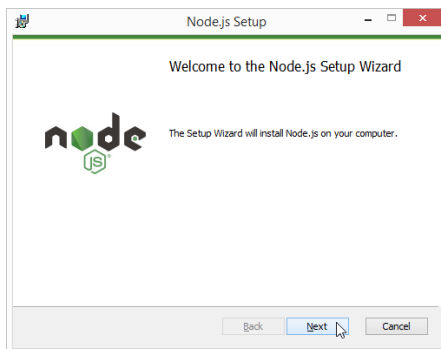
### 13. Terminer l'installation en cliquant sur «Finish»



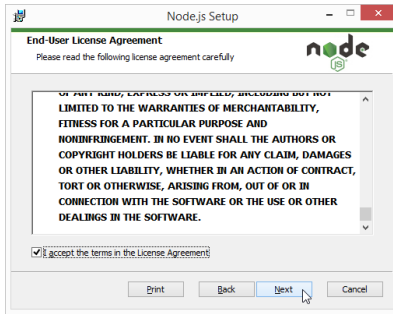
## 3 INSTALLER NODEJS

---

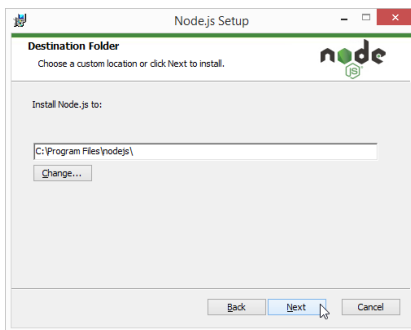
1. Télécharger NodeJs pour Windows <https://nodejs.org/en/>  
\*\* CURRENT version
2. Démarrer l'installation
3. Cliquer sur «Next»



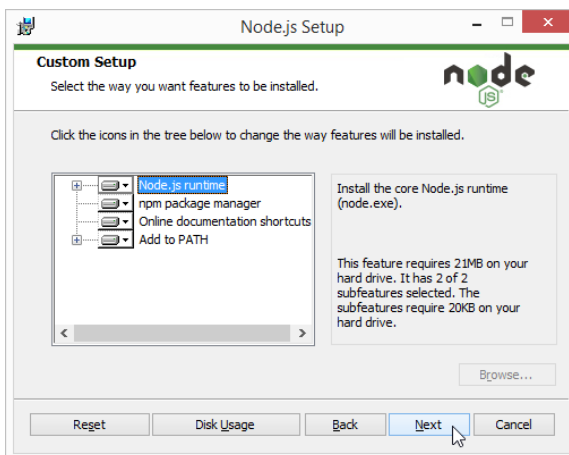
#### 4. Lire et accepter les licences et cliquer sur «Next»



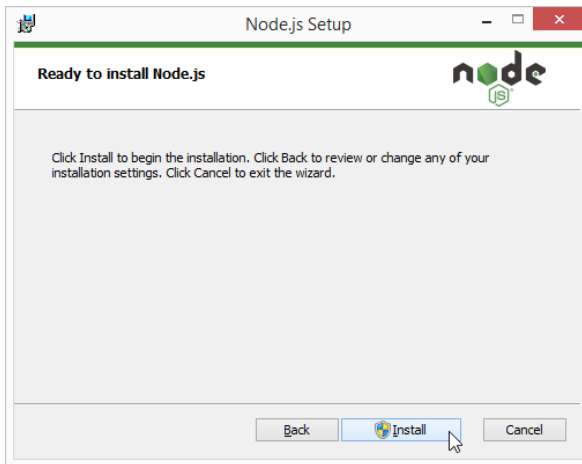
#### 5. Sélectionner le répertoire d'installation et cliquer sur «Next»



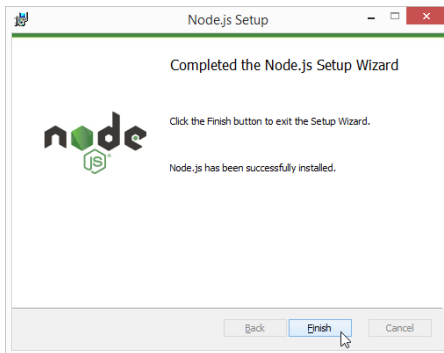
#### 6. Conserver l'installation par défaut et cliquer sur «Next»



## 7. Débuter l'installation en cliquant sur «Install»



## 8. Terminer l'installation en cliquant sur «Finish»



# 4 PROCEDURE D'INSTALLATION IGO-LIB

---

1. Ouvrir une fenêtre de commande Windows
2. Accéder au répertoire d'installation désiré
3. Cloner le projet en utilisant la commande :

git clone <https://github.com/infra-geo-ouverte/igo2-lib.git>

```
C:\igo2>git clone https://github.com/infra-geo-ouverte/igo2-lib.git
Cloning into 'igo2-lib'...
remote: Counting objects: 6157, done.
remote: Compressing objects: 100% (170/170), done.
remote: Total 6157 (delta 122), reused 149 (delta 88), pack-reused 5899
Receiving objects: 100% (6157/6157), 1.30 MiB | 252.00 KiB/s, done.
Resolving deltas: 100% (4419/4419), done.
```

4. Accéder au répertoire du projet avec la commande:  
cd igo2-lib

```
C:\igo2>cd igo2-lib/
```

## 5. Démarrer l'installation avec la commande :

npm install

```
C:\igo2\igo2-lib>npm install
```

```
> node-sass@4.7.2 install C:\igo2\igo2-lib\node_modules\node-sass
> node scripts/install.js
Downloading binary from https://github.com/sass/node-sass/releases/download/v4.7.2/win32-x64-57_binding.node
Download complete - :
Binary saved to C:\igo2\igo2-lib\node_modules\node-sass\vendor\win32-x64-57_binding.node
Caching binary to C:\Users\lann28\AppData\Roaming\npm-cache\node-sass\4.7.2\win32-x64-57_binding.node

> openlayers@4.6.5 install C:\igo2\igo2-lib\node_modules\openlayers
> node tasks/install.js

> uglifyjs-webpack-plugin@0.4.6 postinstall C:\igo2\igo2-lib\node_modules\webpack\node_modules\uglifyjs-webpack-plugin
> node lib/post_install.js

> node-sass@4.7.2 postinstall C:\igo2\igo2-lib\node_modules\node-sass
> node scripts/build.js
Binary found at C:\igo2\igo2-lib\node_modules\node-sass\vendor\win32-x64-57_binding.node
Testing binary
Binary is fine

> closure-util@1.26.0 postinstall C:\igo2\igo2-lib\node_modules\closure-util
> node ./bin/closure-util.js update

info install Downloading http://dl.google.com/closure-compiler/compiler-20171112.zip
info install Downloading http://github.com/google/closure-library/archive/v20170710.zip
info install Received 0.3944098792190057% <NaNK>
info install Received 0.38476857262001973% <NaNK>
info install Received 0.4312719897195201% <NaNK>
info install Received 0.4682269078494894% <NaNK>
info install Received 0.4890641028926664% <NaNK>
info install Received 0.5100541021372105% <NaNK>
info install Received 0.5198211899435818% <NaNK>
info install Received 0.5667492952812392% <NaNK>
info install Received 0.5320417809247306% <NaNK>
info install Received 0.6279216599450421% <NaNK>
info install Received 0.583328195534142% <NaNK>
info install Received 0.671341322578734% <NaNK>
info install Received 0.6212986062041671% <NaNK>
info install Received 0.701405316108115% <NaNK>
info install Received 0.6504412771519263% <NaNK>
info install Received 0.7592768293279778% <NaNK>
info install Received 0.6762848220137% <NaNK>
info install Received 0.8249584209491443% <NaNK>
info install Received 0.7419955407320082% <NaNK>
info install Received 0.865413241815059% <NaNK>
info install Received 0.7802600141319987% <NaNK>
info install Received 0.8886794791105875% <NaNK>
info install Received 0.8415633065948107% <NaNK>
info install Received 0.905704064772591% <NaNK>
info install Received 0.8756206912963729% <NaNK>
info install Received 0.9232767411755244% <NaNK>
info install Received 0.9563567267947821% <NaNK>
info install Received 0.9586421889055559% <NaNK>
info install Download complete: C:\igo2\igo2-lib\node_modules\closure-util\deps\compiler\5eb2c411b449e9f3d879be0f59139cb5b2094c09
info install Received 0.9807321061252583% <NaNK>
info install Download complete: C:\igo2\igo2-lib\node_modules\closure-util\deps\library\947e46b02fd5e472c2daa86669c09303ca3e7033

> openlayers@4.6.5 postinstall C:\igo2\igo2-lib\node_modules\openlayers
> closure-util update

npm WARN optional SKIPPING OPTIONAL DEPENDENCY: fsevents@1.1.3 (node_modules\fsevents):
npm WARN notsup SKIPPING OPTIONAL DEPENDENCY: Unsupported platform for fsevents@1.1.3: wanted {"os":"darwin","arch":"any"} (current: {"os":"win32","arch":"x64"})
added 2433 packages in 254.384s
```

## 6. Construire les sources avec la commande :

npm run build.libs



7. Démarrer l'application avec la commande :

npm start

```
C:\igo2\igo2-lib>npm start
> @igo2/igo2@0.18.0 start C:\igo2\igo2-lib
> ng serve --app demo --proxy-config proxy.conf.json
```

8. Ouvrir la page <http://localhost:4200/> pour accéder à l'application

9. Paramètres à mettre dans le fichier proxy.conf.json:

```
{
  "/ws/igo_gouvouvert.fcgi": {
    "target": "https://geoegl.msp.gouv.qc.ca",
    "changeOrigin": true,
    "secure": false
  },
  "/ws/adnInternetV2.fcgi": {
    "target": "https://geoegl.msp.gouv.qc.ca",
    "changeOrigin": true,
    "secure": false
  },
  "/ws/mffpecofor.fcgi": {
    "target": "https://geoegl.msp.gouv.qc.ca",
    "changeOrigin": true,
    "secure": false
  }
}
```

## 5 PROCEDURE D'INSTALLATION DE L'ASSEMBLAGE

---

1. Ouvrir une fenêtre de commande Windows
2. Accéder au répertoire d'installation désiré
3. Cloner le projet en utilisant la commande :  
git clone <https://github.com/infra-geo-ouverte/igo2.git>
4. Accéder au répertoire du projet avec la commande:  
cd igo2
5. Lancer l'installation avec la commande :  
npm install
6. Démarrer le projet avec la commande :  
npm start

## 6 DEPANNAGE (PARE-FEU)

---

Voici les ports qui doivent être ouverts si des problèmes lors de l'installation surviennent:

Pour git-scm.com	port: 443
Pour nodejs.org	port: 443
Pour registry.npmjs.org	port: 80 et 443

[https://github.com/sass/node-sass/releases/download/v4.7.2/win32-x64-59\\_binding.node](https://github.com/sass/node-sass/releases/download/v4.7.2/win32-x64-59_binding.node)

<http://dl.google.com/closure-compiler/compiler-20171112.zip>

<http://github.com/google/closure-library/archive/v20170910.zip>

### Liens utiles:

Voici quelques liens utiles pour configurer l'environnement avec un serveur proxy:

<https://stackoverflow.com/questions/783811/getting-git-to-work-with-a-proxy-server>

<https://gist.github.com/evantoli/f8c23a37eb3558ab8765>

<https://gist.github.com/taoyuan/bfa3ff87e4b5611b5cbe>

<https://jasonclark.com/how-to-setup-node-behind-web-proxy/>

## 7 PROBLEMES POSSIBLES

---

### 1- Echec du clone du dépôt git.

Lors du clone du dépôt j'ai reçu un message d'erreur : "github unable to access error:1407742e:ssl routines:ssl23\_get\_server\_hello:tlsv1 alert protocol version"

Solution: « J'ai désinstallé complètement application GIT et j'ai réinstallé la dernière version. Le pull a ensuite fonctionné. »

Solution trouvée ici:

<https://stackoverflow.com/questions/48938019/git-pull-push-unable-to-access-https-ssl-routines-seem-to-be-down>

NB: Ne fonctionne pas avec la version 1.9.4 de GIT

Fonctionne avec la version 2.16.2 de GIT