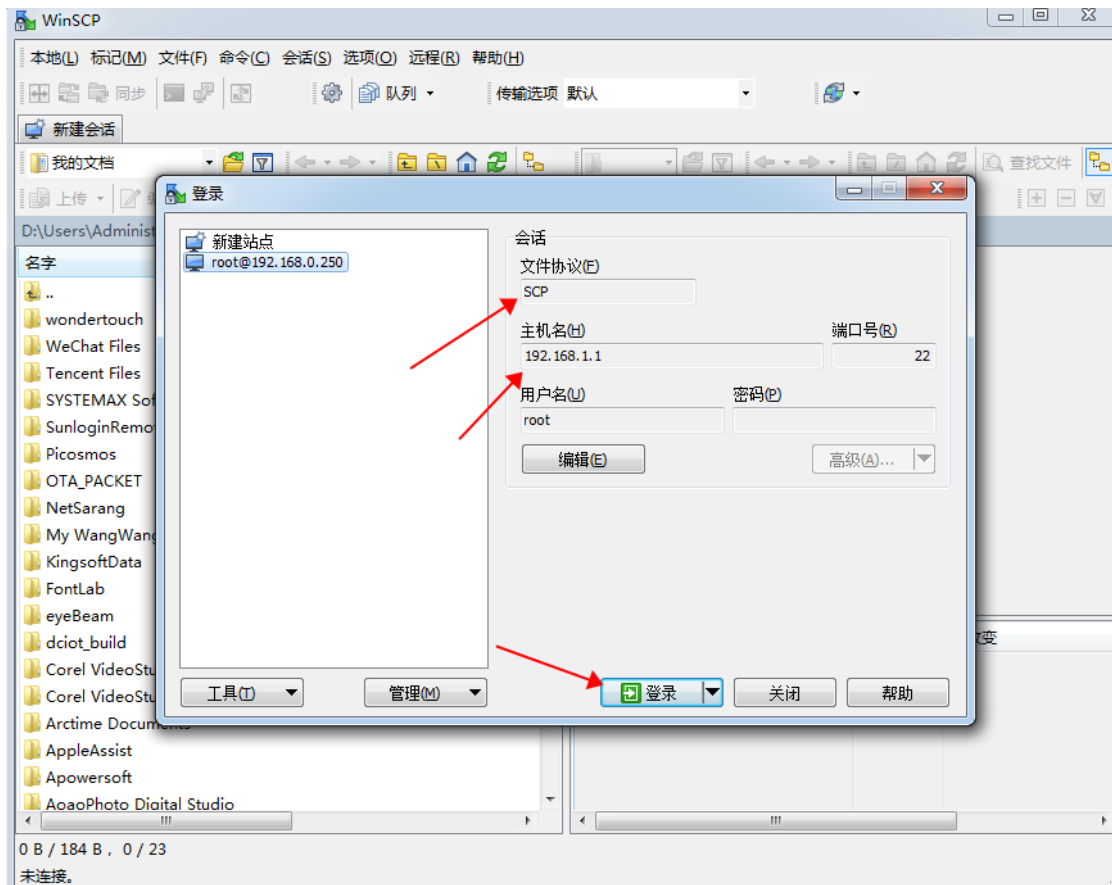


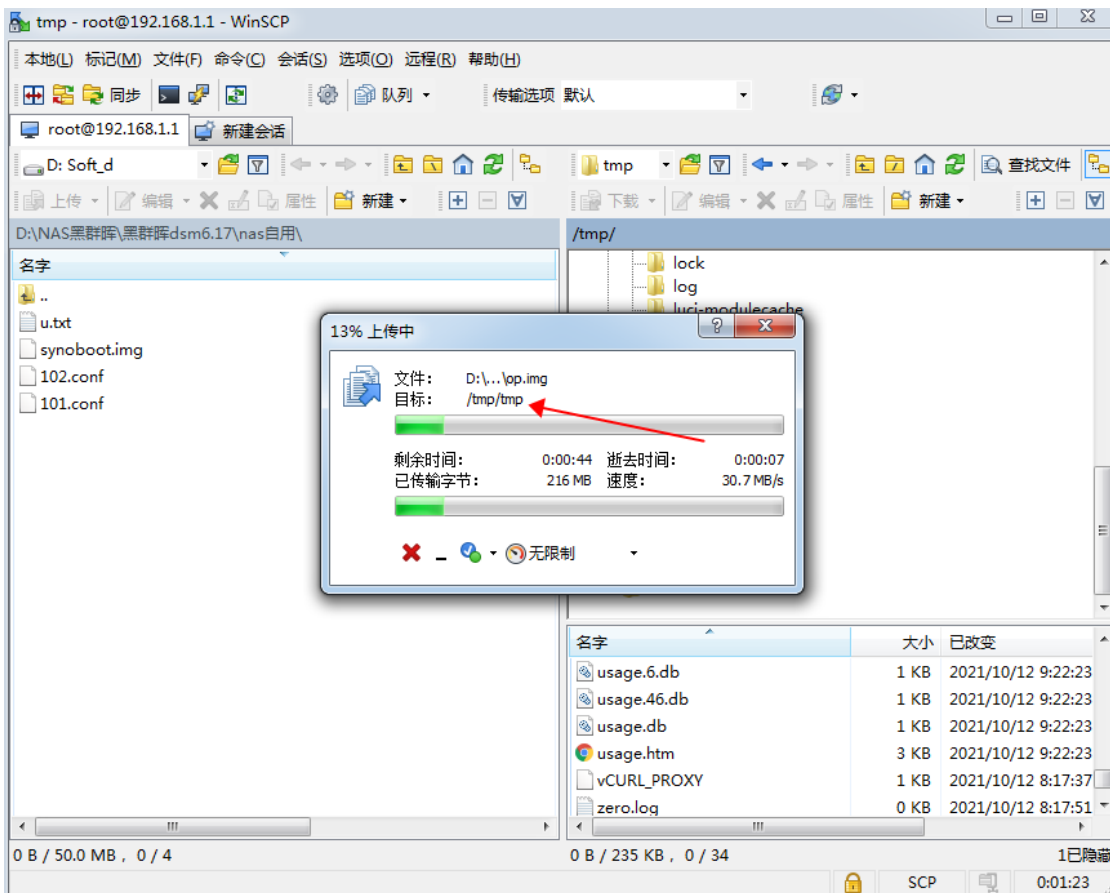
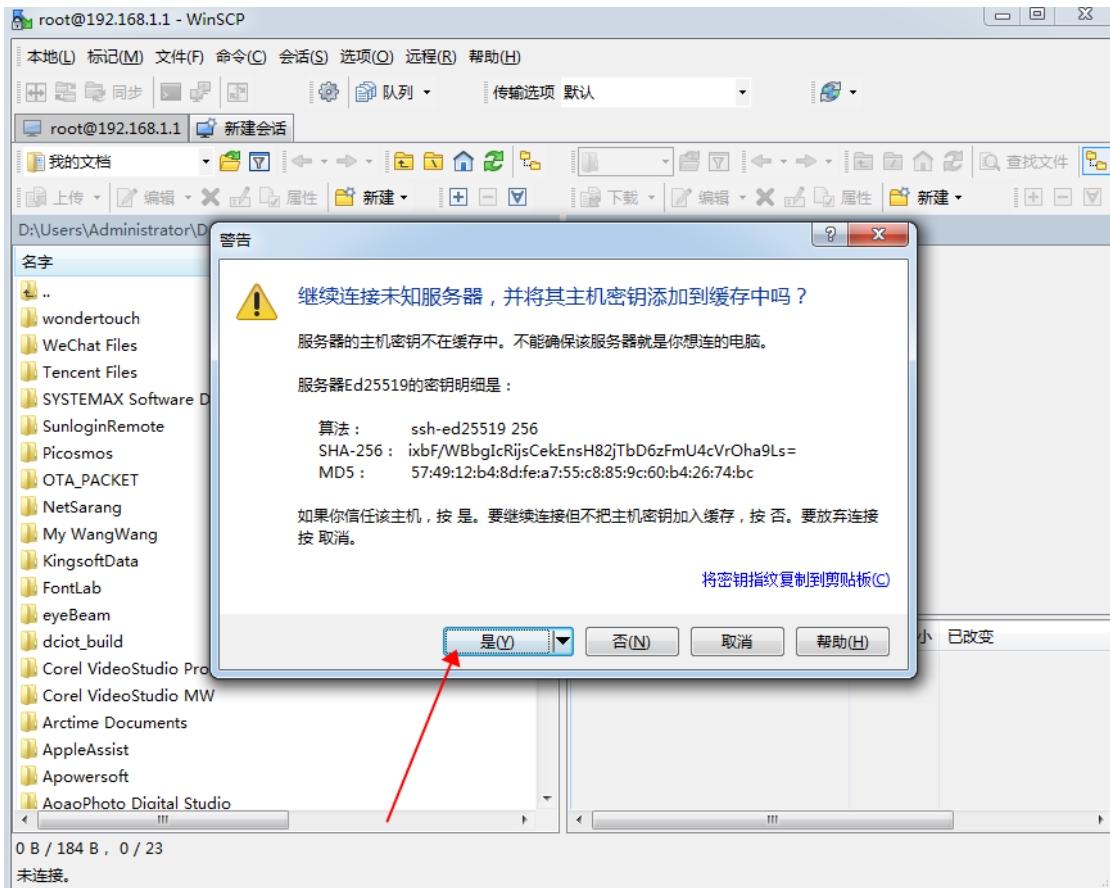
用 dd 命令写盘保姆级手把手图文教程

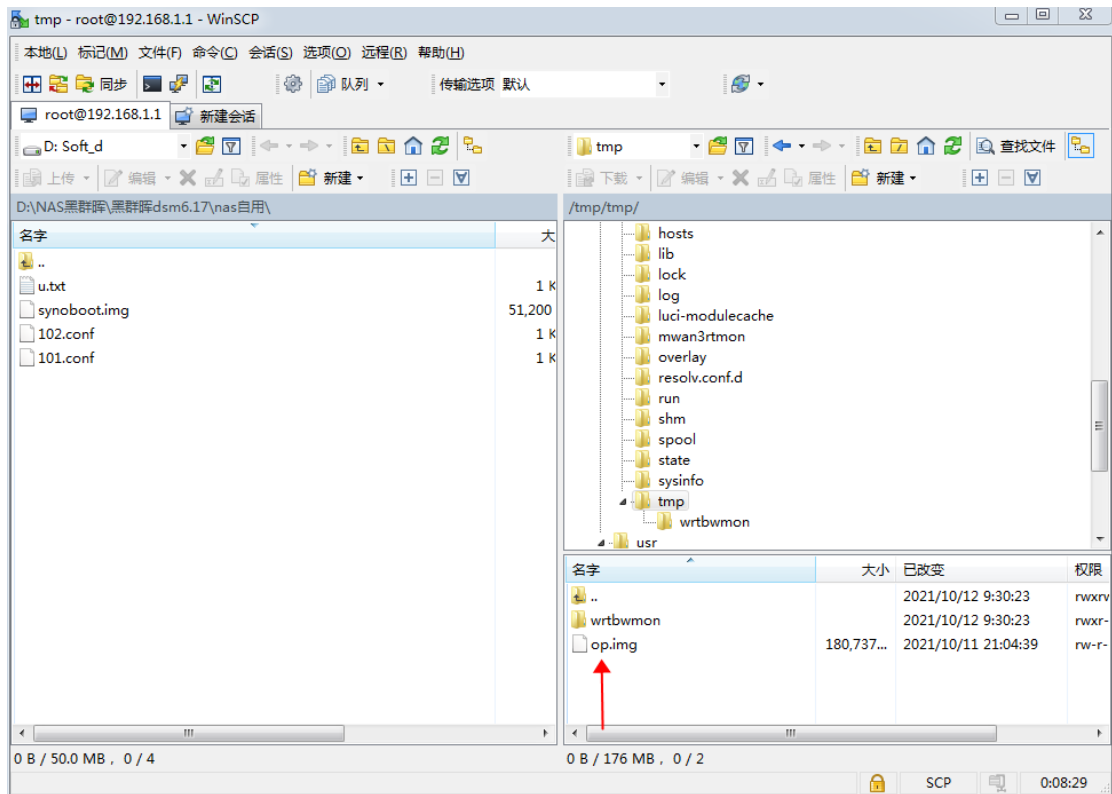
为方便新手，弄个教程方便大家，故写个粗略教程，由 星火东来 提供。

1 首先把下载 openwrt 固件改名称为 **op.img** (提前把固件改个名字)

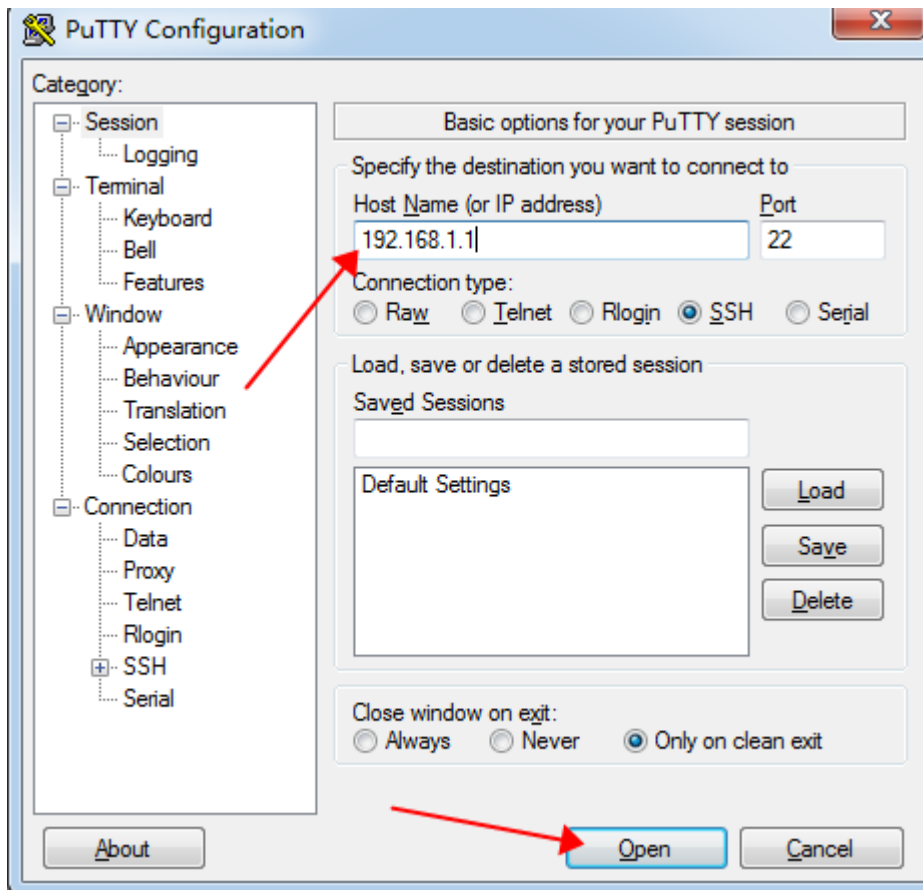
一、用 WinSCPPortable 登陆 OPENWRT 软路由。假设软路由 IP 是 192.168.1.1，建议上传到/tmp/tmp 目录。登陆后，直接拖动文件到/tmp/tmp 目录中。





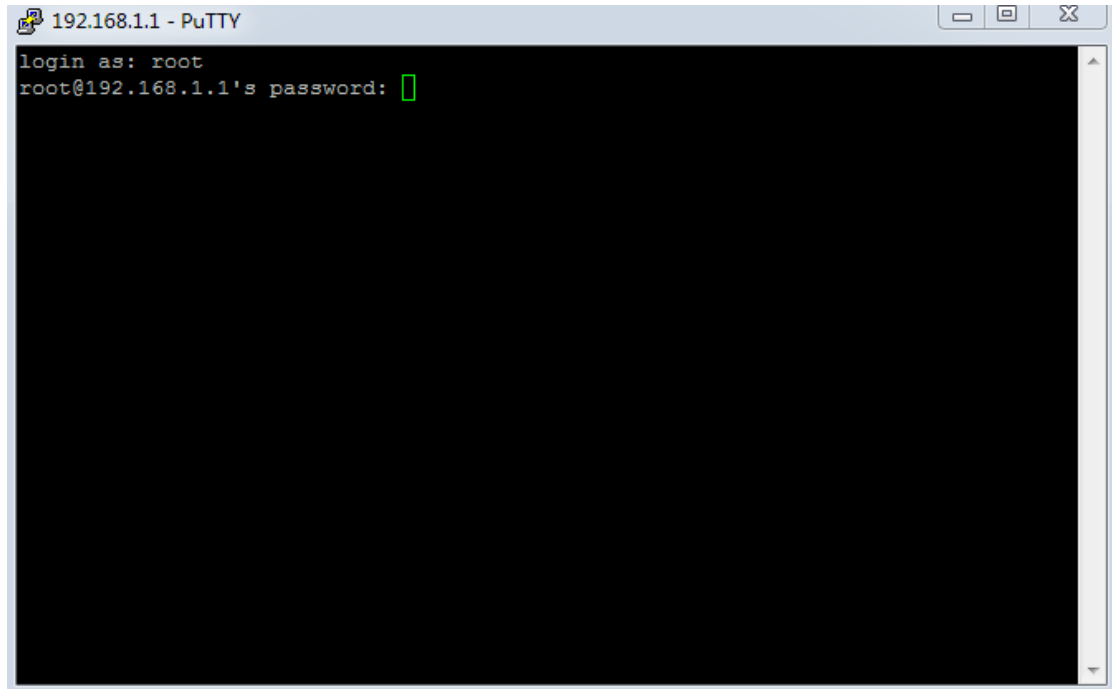


三、SSH 登陆路由，推荐用免费的 putty 软件，工具在 SIRPDBOY 提供的常用工具中下载。



四. 输入你登陆路由器用户名和密码

Openwrt 用户名 root 密码就是你登陆路由器密码【注意密码这里输入是隐藏的】输入完都要回车



输入命令 `ls /tmp/tmp` 回车查看你刚刚上传的固件我这里看到的就是 `op.img` 就表示上传成功了

五、开始写盘

输入命令:

```
dd if=/tmp/tmp/op.img of=/dev/sda
```

输入完回车（`op.img` 为固件的名称）命令之间是用空格格开哦~

然后是等待刷写，然后出现下面这两排字母表示刷机成功了

最后输入 `reboot` 重启路由器就是你全新的固件了和全新写盘一样效果

```
root@OpenWrt: ~  
  
-----  
OPENWRT  
-----  
// W I R E L E S S   F R E E  
-----  
Ipv6-Mini-S2021.10.12 by SirpdboY  
-----  
OpenWrt/gemu-standard-pc-i440fx-piix-1996  
FIRWare Ver:   Linux 5.10.70  
IP Address:    192.168.1.1  
OverlaySIZE:   1.2G / 313.3M  
-----  
  
root@OpenWrt:~# ls /tmp/tmp  
op.img      wrtbwmon  
root@OpenWrt:~# dd if=/tmp/tmp/op.img of=/dev/sda  
361473+1 records in  
361473+1 records out  
root@OpenWrt:~# █
```

【OPENWRT 谷歌云下载】: [https://drive.google.com/drive/f ... AEVRMuaZvxUx_jOfje-](https://drive.google.com/drive/f...AEVRMuaZvxUx_jOfje-)

【阿里云不限速下载】: <https://www.aliyundrive.com/s/gu9foHcWQmn>

【Telegram 聊天群组】: <https://t.me/joinchat/RV6mxIxZJVDBYibQ>