

Mitgliederversammlung 28.04.2026

Makerspace Gütersloh e.V.



1. Begrüßung & Tagesordnung (Sarah)

1. Begrüßung & Tagesordnung
2. Formalitäten
 - 2.1. Wahl einer Versammlungsleiter*in
 - 2.2. Wahl einer Protokollführer*in
 - 2.3. Feststellung der ordentlichen Einberufung und Beschlussfähigkeit der Mitgliederversammlung gemäß § 8
3. Kassenprüfung
 - 3.1. Bericht der Kassenprüfer*innen für 2025
 - 3.2. Wahl einer Kassenprüfer*in 2026 / 2027
4. Entlastung der Schatzmeister*in
5. Ausblicke für das Jahr 2026
6. Sonstiges
7. Beschließen der Ziele für das Jahr 2026

2. Formalitäten (Martin)

1. Wahl einer Versammlungsleiter*in
2. Wahl einer Protokollführer*in
3. Feststellung der ordentlichen Einberufung und Beschlussfähigkeit der Mitgliederversammlung gemäß § 8

- Die ordentliche Mitgliederversammlung wird jedes Jahr vom Vorstand einberufen.
- Die Einladung zur Mitgliederversammlung ist den Mitgliedern in Textform unter Angabe von Ort, Zeit und Tagesordnung mindestens vier Wochen vorher, bei außerordentlichen Mitgliederversammlungen mindestens zwei Wochen vorher zu übersenden.
- Die Mitgliederversammlung ist beschlußfähig, wenn sie ordnungsgemäß einberufen wurde und mindestens ein Siebtel der stimmberechtigten Mitglieder (5/34) anwesend ist. Ist weniger als ein Drittel der stimmberechtigten Mitglieder (12) anwesend, kann die Mitgliederversammlung erneut einberufen werden; sie ist dann ohne Rücksicht auf die Zahl der anwesenden Mitglieder beschlußfähig. Auf diesen Umstand wird in der Einladung hingewiesen.

2. Formalitäten (Martin)

§ 8 Mitgliederversammlung

- Die Mitgliederversammlung besteht aus den Mitgliedern von Makerspace Gütersloh.
- Die ordentliche Mitgliederversammlung wird jedes Jahr vom Vorstand einberufen.
- Es kann eine außerordentliche Mitgliederversammlung einberufen werden. Dazu ist entweder ein Beschluss des Vorstandes oder ein Antrag von einem Drittel der Mitglieder notwendig.
- Die Einladung zur Mitgliederversammlung ist den Mitgliedern in Textform unter Angabe von Ort, Zeit und Tagesordnung mindestens vier Wochen vorher, bei außerordentlichen Mitgliederversammlungen mindestens zwei Wochen vorher zu übersenden.
- Anträge von Mitgliedern, die zusätzlich auf die Tagesordnung gesetzt werden sollen, müssen vom einladenden mindestens eine Woche vor dem Termin in Textform an alle Mitglieder geschickt werden.
- Eine Vertretung eines Mitgliedes durch ein anderes Mitglied ist möglich, wenn die Vertretungsbefugnis schriftlich nachgewiesen werden kann oder unstrittig ist. Nur eine juristische Person kann sich vertreten lassen.
- Die Mitgliederversammlung ist beschlußfähig, wenn sie ordnungsgemäß einberufen wurde und mindestens ein Siebtel der stimmberechtigten Mitglieder anwesend ist. Ist weniger als ein Drittel der stimmberechtigten Mitglieder anwesend, kann die Mitgliederversammlung erneut einberufen werden; sie ist dann ohne Rücksicht auf die Zahl der anwesenden Mitglieder beschlußfähig. Auf diesen Umstand wird in der Einladung hingewiesen.
- Bei Antrag eines Mitgliedes ist die Abstimmung geheim durchzuführen.
- Über die Behandlung von Initiativanträgen entscheidet die Mitgliederversammlung. Für die Annahme eines Initiativantrages ist eine 2/3 Mehrheit nötig.

§ 9 Zuständigkeiten der Mitgliederversammlung

Die Mitgliederversammlung:

- wählt und kontrolliert den Vorstand.
- prüft und genehmigt die Jahresabschlussrechnung des Vorstandes und erteilt die Entlastung.
- Beschließt über rechtsgeschäftliche Verpflichtungen, die den Verfügungsrahmen des Vorstandes überschreiten.
- entscheidet in allen Fällen, in denen nicht die Zuständigkeit eines anderen Organes bestimmt ist.
- beschließt mit Dreiviertelmehrheit der Zahl der teilnehmenden Mitglieder und mindestens der Hälfte der Mitglieder über Auflösung.
- trifft Mehrheitsentscheidungen mit der Hälfte der teilnehmenden Mitglieder.
- wird schriftlich protokolliert.
- kann sich eine Geschäftsordnung geben.

3. Kassenprüfung (Sarah)

1. Bericht der Kassenprüfer*innen für 2025
 - Katrin Lumpe (2024 / 2025)
 - René Plitzko (2025 / 2026)
2. Wahl einer Kassenprüfer*in 2026 / 2027

Wir wählen **jedes Jahr 1 Person für 2 Jahre**, sodass immer 2 Personen für die Kassenprüfung amtieren und mindestens eine davon die Kassenprüfung nicht zum ersten Mal durchführt.*

* Sollte es zum Ausfall aller gewählten Personen kommen, wird die Kassenprüfung wie bisher durchgeführt. Es werden dann vor der MV Vereinsmitglieder angesprochen und diejenigen, die sich bereit erklären die Kasse zu prüfen, tun dies ohne vorher dafür gewählt worden zu sein. Sie werden bei der MV im Nachhinein per Wahl mit einfacher Mehrheit legitimiert.

4. Entlastungen (Sarah)

- Entlastung der Schatzmeister*in

5. Ausblicke für das Jahr 2026 (Sarah)

- kreativraum
- Erste-Hilfe-Schulung
- Digital Independence Day
- Türen auf mit der Maus!
- BattleBots
- Fahrrad Exkursionen
 - Ecosphere
 - Türkisch Deutscher Kulturverein
 - Meierhof Rassfeld
 - Privat-Brauerei Hohenfelde
- no space left on device / Weberei Renovierung
- UVV / Gefährdungsbeurteilung / Brandschutzkonzept
- Werben weiterer Unternehmen für Partnerschaften
- Förderungen
 - Festool Tischkreissäge und Dominofräse
 - Shaper Origin
 - Lasercutter
 - 3D-Drucker
 - Projekte für die Schublade
 - MANUEL – lokale KI für Zammad
- Beleben des Wiki
- "access granted"
- PIZZA
- Öffnungszeiten / Schlüssel
- Klimawoche Gütersloh
- Code of Conduct
- AG Cyber
- Monitoring von IT, Umbauten, ausgeliehenen Geräten
- Interne Kommunikation / Nutzung von Signal-Gruppen
- Satzungsänderungen 2027
 - Kündigungsfrist
 - Mitgliedschaftsdauer
 - Fördermitglieder
 - Ehrenamtspauschale
 - Salvatorische Klausel
 - ...

5. kreativraum @ MAKERSPACE GT (Martin)

Im Programms kreativraum haben wir an zwei Terminen im Herbst 2025 Projekte aus den Bereichen 3D-Druck, Lasern, Lötten und Nähen für Kinder angeboten. Die Kooperation wird 2026 mit mindestens 4 Terminen fortgeführt:

- ~~29. April~~ ausgefallen
- 9. Mai
- 30. Mai
- 11. Juli

WALTER
BLÜCHERT
STIFTUNG




kreativ
raum
PROBIER DICH AUS!



5. Erste-Hilfe-Schulung (Sarah)

**MACH MIT IM
TEAM #HERZSICHER[®]**

Erste-Hilfe-Schulung zur Wiederbelebung –
kostenlos und deutschlandweit.



**BJÖRN STEIGER
STIFTUNG**

Anmeldung im Forum

<https://forum.makerspace-gt.de/t/interesse-an-erste-hilfe-schulung/1089>

5. Digital Independence Day (Kurt & Michael)



Jeden ersten Sonntag im Monat im
Klimabüro

<https://termine.di.day/events/226ef13f-577e-447c-814f-463db7430cac>

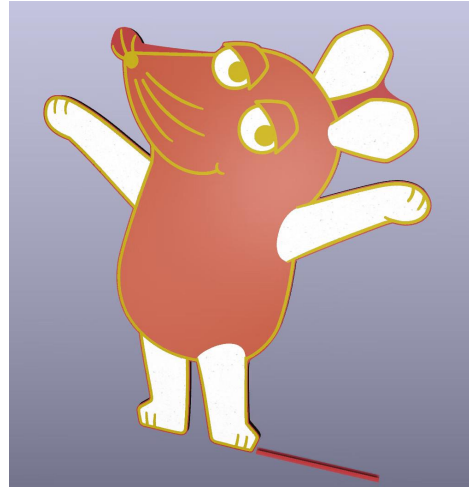
5. Türen auf mit der Maus! (Klaus-Jürgen)

Der "Türen auf mit der Maus"-Tag war ein durchschlagender Erfolg.

Es wurden Lötplatinen im Design der Maus, des Elefanten und alternativ des Blinkyparts Einhorn angeboten.

Es haben 25 Kinder teilgenommen. Jeweils 5 pro Timeslot. Da wir mehr Anmeldungen hatten als Lötplätze mussten wir noch ein paar Kindern absagen. 5 Mitglieder haben die Kinder über den ganzen Tag betreut.

Da das Event über die Zeitungen und der WDR Webseite beworben wurde war es für unseren Verein zudem ein großer PR-Erfolg



5. BattleBots (Martin)

Warum BattleBots?

- Spannendes Technik-Projekt für Jugendliche & Maker
- Verbindet 3D-Druck, Elektronik & Robotik
- Kreativer Wettkampf – mehr „Kampfsport“ als Zerstörung

Das Ziel

- Kleine Roboter (~150g) bauen & gegeneinander antreten lassen
- Fokus auf Geschicklichkeit & Strategie statt auf Zerstörung
- Einsteigerfreundlich & kostengünstig

Unsere ersten Schritte

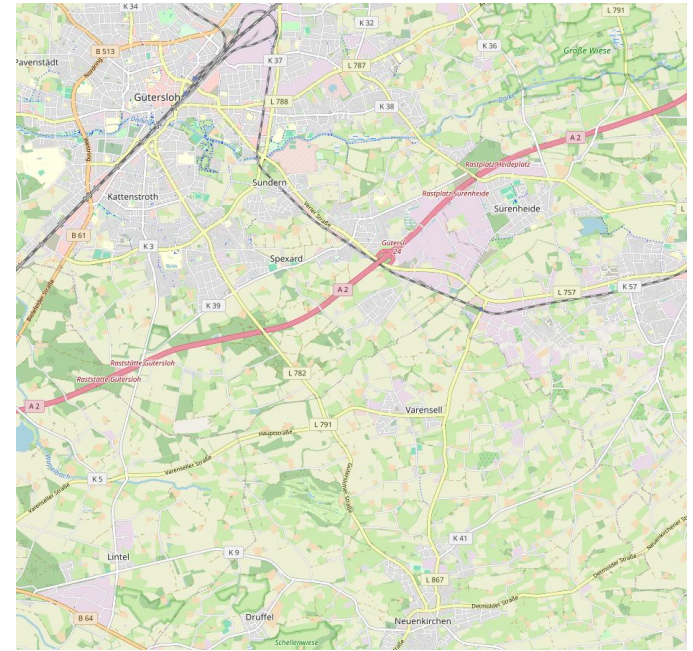
- **Interner Workshop:** Bau & Test erster Bots
- Bauteile für erste Battle-Bots wurden 2025 angeschafft
- Termin 2025 musste leider wegen Krankheit abgesagt werden
- Neuer Workshop steht für 2026 noch aus.

Fahrrad Exkursion

5. Ecosphere-OWL (Tim)



- Weberei \Rightarrow Living Forest: 13 km
- Gärtnern, Tanzen, Entdecken, Bauen, Erholen, Ausprobieren, ...
- Strohballenbau, Scheunenswing, Kreativmarkt, Pantomimekunst, Living Forest, ...



Fahrrad Exkursion

5. Ecosphere-OWL (Tim)



- Schwimmteich



Fahrrad Exkursion

5. Ecosphere-OWL (Tim)



- Soziale Wiese im Living Forest



Fahrrad Exkursion

5. Ecosphere-OWL (Tim)



- Waldgemüsegarten



Fahrrad Exkursion

5. Ecosphere-OWL (Tim)



- Remise



Fahrrad Exkursion – Türkisch-Deutscher

5. Hilfs- und Kulturverein (Michael)

- Verler Str. 148, 33332 Gütersloh
- Austausch, wie es ist als Verein ein Haus selbst in Schuss zu halten



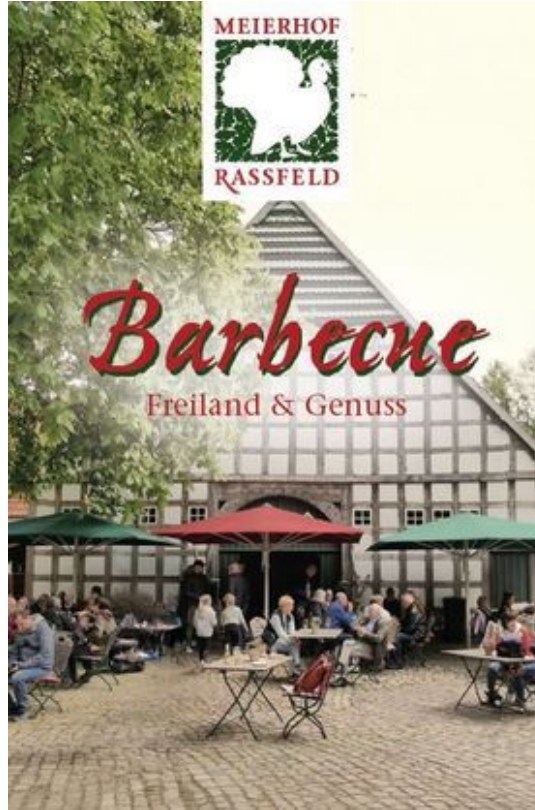
Fahrrad Exkursion – Meierhof Rassfeld

5. – Samstags Barbecue (Martin)

Samstags von 11 - 14 Uhr,
vom 20. Juni bis 13. September 2026

- Fahrradtour 3km direkt oder Rundfahrt
- Führung durch die historische Hofanlage
- Grillteller für 19,30€ p.P.
- Softrinks 2,60€, Bier 3-4€, Wein 6€, Wasser 5€/Fl.

Besteht Interesse?



Fahrrad Exkursion

5. Privat-Brauerei-Hohenfelde (Michael)

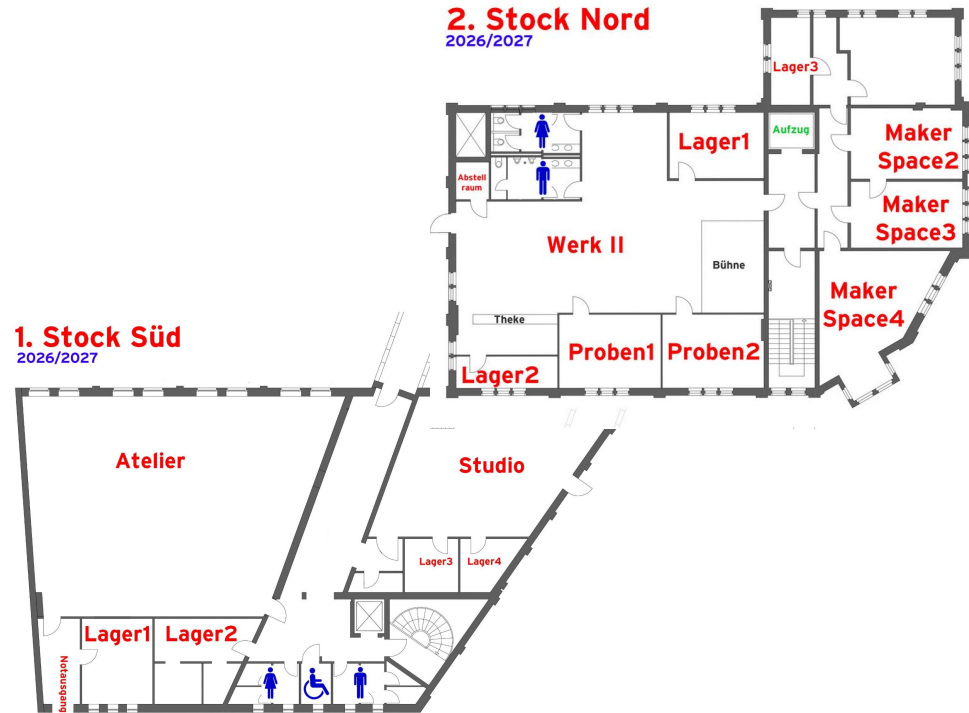
- 5. Juni
 - 13:00 Uhr Gütersloh
 - Abfahrt
 - 14:00 Uhr Langenberg
 - Besichtigung
 - 17:00 Uhr Langenberg
 - Rückfahrt
 - 18:00 Uhr Gütersloh
 - Grillen



no space left on device /

5. Weberei Renovierung (Michael & Felix)

- Status Weberei
 - seit Januar haben wir keinen Zugang mehr
 - Kernsanierung hat begonnen und betrifft den kompletten Nordteil (Gastro, Disco, ...)
 - der erste und zweite Stock müssen Brandschutztechnisch ertüchtigt werden und stehen bis mindestens Sommer nicht zur Verfügung
- Ausblick
 - **Studio, Atelier** und alle Lagerräume im Südtrakt können von Initiativen gemeinsam genutzt werden
 - **Lager 1 und Lager 3** können exklusiv vom Makerspace genutzt werden
 - Perspektivisch können wir mehr Räume im 2. Stock beziehen
 - Wir können voraussichtlich selbst bei Renovierungsarbeiten helfen
- ggf. 10k € für Förderverein bei Heimat-Werkstatt beantragen um Atelier und Studio monatsweise statt stundenweise zu buchen



UVV / Gefährdungsbeurteilung / Brandschutz

5. (Tim & Martin)

UNGLÜCKS VERHINDERUNGS- VERZEICHNIS FÜR OFFENE WERKSTÄTTEN



WEIL EIN DAUMEN NICHT ALS WERKSTÜCK ZÄHLT.

<https://cowiki.de/>

Arbeitsicherheit

DIE SPIELREGELN

Die Gefährdungs-Safari geht so:

Optionaler Schritt 0:

Such dir ein paar Mitstreiter:innen! Je mehr Augen, desto mehr werdet ihr finden und eure Gfb wird umfangreich und vollständig. Wir empfehlen ganz ausdrücklich die Erstellung der Gfb im Team!

Schritt 1:

Lies dir die jeweilige Einführung für den Gefährdungsfaktor durch.

Schritt 2:

Geh mit dem Handbuch zum Eingang deiner Werkstatt. Dies kann auch Außenbereiche miteinschließen!

Schritt 3:

Beginne die Safari! Geh mit den unausgefüllten Vorlagen durch deine Werkstatt und notiere Gefährdungen und die Risikobewertung (siehe Matrix oben)(grün, gelb, rot) für die Gefährdung.

Schritt 4:

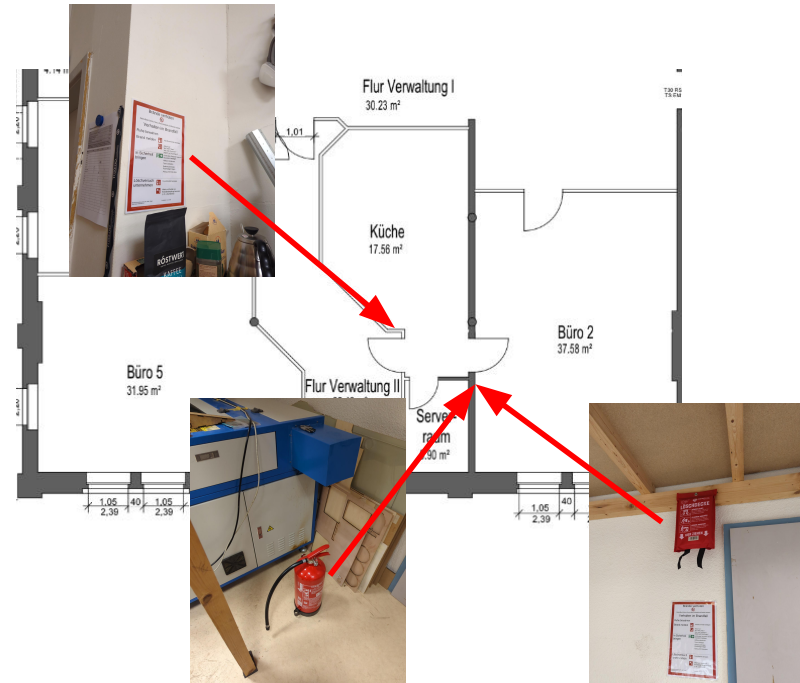
Lies dir die Einleitung zum nächsten Gefährdungsfaktor durch, kehre zum Eingang zurück und geh wieder den gleichen Weg durch die Werkstatt ab und sammle Gefährdungen - diesmal mit einer neuen "Gefährdungsfaktor"-Brille.

Schritt 5:

Wiederhole die oberen Schritte, bis du sämtliche Gefährdungsfaktoren durchgearbeitet hast.

UVV / Gefährdungsbeurteilung / Brandschutz

5. (Tim & Martin)



Werben weiterer Unternehmen

5. für Partnerschaften (Ralf)

Förderung (Michael)

5. Festool Tischkreissäge & Dominofräse

- Über »Gesellschaftliches Engagement« von Festool anfragen für Weberei Renovierung
- Akku-Tischkreissäge [CSC SYS 50 EB-Basic](#) (2.315,99 €)
- Dominofräse [DF 500 RQ-Set](#) (1.439,45 €)



Förderung

5. Shaper Origin (Michael)

- Über »Bürgerstiftung Gütersloh« anfragen für Weberei Renovierung
- [Shaper Origin](#) (3.796,10 €)



Förderung

5. Lasercutter (Michael)

- Über »Volksbank Stiftung« anfragen im Kontext kreativraum
- 60W MOPA JPT Laser für farbige Metallgravur
[M-60](#) (6.099,99 €)
- 300W Rauchabsauger mit 4-Schichten-Filter für Lasercutter
[LSP-300](#) (499,99 €)
- 90W CO2 Laser Cutter 900x600mm
[Pronto-40](#) (5.699,99 €)



Förderung

5. 3D-Drucker (Michael)

- Förderprogramm ??
- Multimaterial
- Bambu Lab H2D (2.069,00 €)
- Prusa CORE One+ INDX 8-Tool (?? €)



The advertisement features a black and white image of the Prusa CORE One+ INDX 8-Tool 3D printer at the top, with a ribbon badge indicating it is a 'TIME BEST INVENTIONS 2025' award winner. Below this, a red banner contains the text 'PRUSA CORE ONE+' and 'INDX by BONDTECH'. To the right of the banner is a photograph of the printer with its filament spools. At the bottom of the banner, the text 'ORDERS NOW OPEN!' is displayed.

*The filaments in the picture are sold separately
*From TIME ©2025 TIME USA LLC. All rights reserved. Used under license.

PRUSA CORE ONE+ × **INDX** by BONDTECH

ORDERS NOW OPEN!

Förderung (Martin & Klaus-Jürgen)

5. Projekte für die Schublade

- Sammeln und Bereithalten von Projekten für Beginner / mit großer Popularität / zum Verleih
 - Kleine Einstiegsprojekte für das Kennenlernen verschiedener Werkstattbereiche und das Heranführen von Kindern
 - Domainspezifische Projekte (Regalsammler für Kreative/Zählertafeln für Sportvereine/Flexibles Ordnungssystem)
 - Ständer für Handys/VR-Brillen/Game-Controller/Smart-Watches
 - Homebrew-Projekte (Tooniebox/RetroPie/GameConsole-Hacking)
 - Verleih-Projekte (Kicker/Airhockey/Arcade-Cabinet/Racing-Seat)
- 2025
 - Projekt-Ideen sind zentral zusammengetragen worden
 - Erste Projekte für Kinder sind im Rahmen des kreativraum bereits erprobt worden
- Nächste Schritte
 - Projekte Dokumentieren und Teile-Listen erstellen um Bauteile einfach nachbestellen zu können und Ansprechpartner bei Nichtverfügbarkeit zu haben
 - Einwerben von Fördermitteln im DSEE Förderprogramm 2026
 - Weitere Unterstützung durch Mitglieder suchen

Förderung

5. MANUEL (Niels & Michael)

Seit November 2022 nutzen wir das Ticketsystem Zammad zur Organisation unserer Termine. Es hat sich als zentrale Plattform für die Kommunikation mit Dritten sowie zur Dokumentation von Reparaturergebnissen etabliert und kommt auch bei anderen Veranstaltungen wie den »Türen auf mit der Maus« zum Einsatz.

Mit dem Projekt »MANUEL« möchten wir unser Engagement durch KI unterstützen.
MANUEL steht für: Minimale AI für Nutzer-Unterstützung auf Einstiegs-Level.

MANUEL soll als Level-0-Support bei der Kategorisierung und Erstdiagnose von Anfragen unterstützen. Sie soll Lösungsansätze vorschlagen und Reparaturanleitungen im Wiki erstellen. Das befähigt neue Engagierte, sich mit wenigen Vorkenntnissen direkt einzubringen. So verbinden wir digitale Innovation mit praktischem Ehrenamt, um die lokale Gemeinschaft zu stärken. Zudem kann sie die Ergebnisse statistisch aufbereiten.

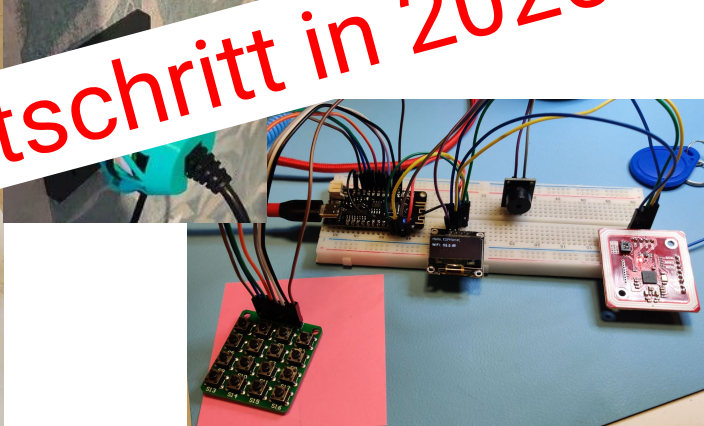
Zu diesem Zweck soll ein Mac mini M4 gekauft werden. Aufgrund der Neural Engine Cores ist dies eine kostengünstige Option, um ein Large Language Model lokal und datenschutzfreundlich zu betreiben. Als Laufzeitumgebung für LLMs und als Schnittstelle zu Zammad kommt die Open-Source-Software Ollama zum Einsatz.

5. Beleben des Wiki (Martin)

- Knowledge Management ist ein wichtiges Thema und die strukturierte Organisation unseres Vereins-Wissens sollte unbedingt weiter verfolgt werden! Ein Wiki ist eine gute Plattform dafür.
- Wer möchte mithelfen und hat Ideen wie wir das Thema Knowledge-Management in unserem Verein voranbringen können?
 - Konzeptionell
 - Ist Wiki das passende System für uns oder sollen wir umschwenken? z.B. auf Zettelkasten
 - Ist [Wiki.js](#) das richtige Wiki für uns oder sollen wir auf ein anderes Wiki wechseln?
 - Was sind die Hemmnisse für das Erstellen von Einträgen und wie können wir diese beseitigen?
 - Wie können wir Mitglieder ermutigen Artikel zu erstellen?
 - Sollte es Verantwortlichkeiten geben?
 - Inhaltlich
 - Priorisierte Liste mit Artikeln die wir wollen mit Verweisen auf Quellen.
 - Makerspace-Themen die man immer wieder nachschlagen muss ins Wiki eintragen.
 - Übertragung von Knowledge aus dem Forum.
 - Wikithon (oft auch Edit-a-thon) veranstalten.

"access granted" (Michael)

5. FabAccess als Zugangssystem für die Freigabe von Maschinen & Türen per App & RFID-Karte einführen



kein Fortschritt in 2025

Leon abgesprungen

Einführungsworkshop durchgeführt (999 € bekommen)

Plomben Gehäuse für Zwischenstecker konstruiert

Material bekommen

FabReader koordiniert (999 € bekommen)

läuft noch nicht
Ausblick für AG Cyber

5. PIZZA-Party (Tim)

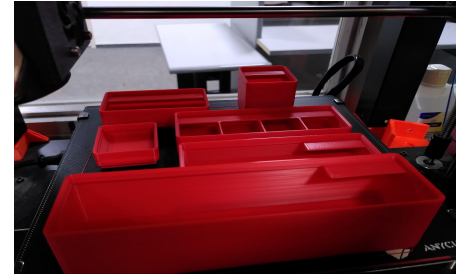
Motivation

- Den Makerspace organisieren
- Putzen, Aufräumen, Inventarisieren

Unser Vorgehen:

- Schwachpunkte markieren (Post-its)
- Tabelle mit Verbesserungsideen

Aktueller Stand:



5. Öffnungszeiten / Schlüssel (Michael)

- 2025
 - der Space war zu 11% geöffnet (+5% zu 2024)
 - mehr Nähbars und Spieleabende
 - neue Öffnungszeiten von Ralf
- Die Fragen bleiben
 - Wie können wir einen besseren Zugang schaffen?
 - Können wir mehr regelmäßige Öffnungszeiten etablieren?
 - Würde jemand gerne eine neue Öffnungszeiten anbieten und die Verantwortung dafür übernehmen?

this year (365 days) **2024 / 6%**

| | 00 | 01 | 02 | 03 | 04 | 05 | 06 | 07 | 08 | 09 | 10 | 11 | 12 | 13 | 14 | 15 | 16 | 17 | 18 | 19 | 20 | 21 | 22 | 23 | avg |
|-----|----|----|----|----|----|----|----|----|----|----|----|----|----|----|----|----|----|----|----|----|----|----|----|----|-----|
| Sun | 0 | 0 | 0 | 0 | 0 | 0 | 1 | 0 | 0 | 2 | 4 | 10 | 17 | 17 | 21 | 24 | 22 | 16 | 10 | 12 | 5 | 1 | 0 | 0 | 7 |
| Mon | 0 | 0 | 0 | 0 | 0 | 0 | 0 | 0 | 0 | 3 | 6 | 4 | 2 | 3 | 5 | 10 | 12 | 9 | 10 | 6 | 0 | 0 | 0 | 0 | 3 |
| Tue | 0 | 0 | 0 | 0 | 0 | 0 | 0 | 0 | 0 | 0 | 0 | 0 | 1 | 2 | 4 | 9 | 26 | 36 | 38 | 26 | 16 | 5 | 1 | 0 | 6 |
| Wed | 0 | 0 | 0 | 0 | 0 | 0 | 0 | 0 | 1 | 2 | 6 | 9 | 9 | 8 | 19 | 42 | 66 | 83 | 86 | 66 | 17 | 3 | 0 | 17 | |
| Thu | 0 | 0 | 0 | 0 | 0 | 0 | 1 | 0 | 0 | 0 | 1 | 2 | 3 | 5 | 5 | 6 | 5 | 5 | 3 | 2 | 2 | 2 | 2 | 2 | |
| Fri | 1 | 0 | 0 | 0 | 0 | 0 | 0 | 0 | 0 | 0 | 2 | 3 | 3 | 4 | 13 | 20 | 13 | 9 | 6 | 4 | 2 | 1 | 0 | 3 | |
| Sat | 0 | 0 | 0 | 0 | 0 | 0 | 0 | 1 | 7 | 6 | 4 | 6 | 10 | 11 | 10 | 6 | 7 | 6 | 5 | 3 | 1 | 2 | 2 | 4 | |
| avg | 0 | 0 | 0 | 0 | 0 | 0 | 0 | 0 | 2 | 3 | 4 | 5 | 6 | 8 | 12 | 19 | 22 | 22 | 21 | 14 | 4 | 1 | 1 | 6 | |

this year (365 days) **2025 / 11%**

| | 00 | 01 | 02 | 03 | 04 | 05 | 06 | 07 | 08 | 09 | 10 | 11 | 12 | 13 | 14 | 15 | 16 | 17 | 18 | 19 | 20 | 21 | 22 | 23 | avg |
|-----|----|----|----|----|----|----|----|----|----|----|----|----|----|----|----|----|----|----|----|----|----|----|----|----|-----|
| Sun | 4 | 4 | 4 | 4 | 4 | 4 | 4 | 4 | 4 | 4 | 4 | 7 | 8 | 9 | 10 | 10 | 9 | 9 | 8 | 8 | 6 | 4 | 4 | 4 | 6 |
| Mon | 4 | 4 | 4 | 4 | 4 | 4 | 4 | 4 | 6 | 7 | 10 | 12 | 11 | 10 | 9 | 8 | 12 | 19 | 17 | 16 | 12 | 8 | 8 | 5 | 8 |
| Tue | 6 | 6 | 6 | 6 | 7 | 6 | 6 | 6 | 6 | 7 | 11 | 15 | 18 | 17 | 19 | 26 | 37 | 44 | 45 | 37 | 19 | 10 | 8 | 16 | |
| Wed | 6 | 6 | 6 | 6 | 6 | 6 | 6 | 6 | 10 | 13 | 18 | 23 | 25 | 27 | 38 | 48 | 62 | 67 | 56 | 23 | 13 | 10 | 4 | 20 | |
| Thu | 2 | 2 | 2 | 2 | 2 | 2 | 2 | 2 | 5 | 5 | 2 | 5 | 7 | 8 | 10 | 23 | 27 | 27 | 19 | 15 | 12 | 8 | 5 | 8 | |
| Fri | 4 | 2 | 2 | 2 | 2 | 3 | 2 | 3 | 4 | 5 | 8 | 17 | 20 | 25 | 25 | 27 | 22 | 20 | 16 | 11 | 9 | 9 | 8 | 10 | |
| Sat | 7 | 6 | 6 | 6 | 6 | 6 | 7 | 9 | 11 | 11 | 11 | 13 | 10 | 9 | 12 | 10 | 12 | 11 | 8 | 7 | 6 | 4 | 4 | 8 | |
| avg | 4 | 4 | 4 | 4 | 4 | 4 | 4 | 5 | 7 | 8 | 10 | 13 | 14 | 15 | 16 | 22 | 27 | 28 | 24 | 16 | 10 | 8 | 6 | 11 | |

5. Klimawoche Gütersloh (Tim & Michael)

- 12. bis 19. September
- Fahrradwaschanlage?



makerspacegt • Folgen

Gütersloh, Germany



makerspacegt • Der Makerspace Gütersloh bei der Klimawoche •

Heute Fahrradreparatur 🚲
Und morgen 15.09.24 ein zusätzliches Repaircafé in der Stadtbibliothek Gütersloh.

#güterslohcity #gütersloh
#klimawoche #klimawochegütersloh
#makerspace #fahrrad #repaircafé



Gefällt 19 Mal

13. September 2024

Melde dich an, um mit „Gefällt mir“ zu markieren oder zu kommentieren.

5. Code of Conduct (Sarah)

Umfrage Ergebnisse

- <https://forum.makerspace-gt.de/t/vision-des-vereins/906/36>
- Habt ihr Lust auf einen Austausch?

Wall of Fame

- Aufmerksamkeit für euer Engagement im Verein

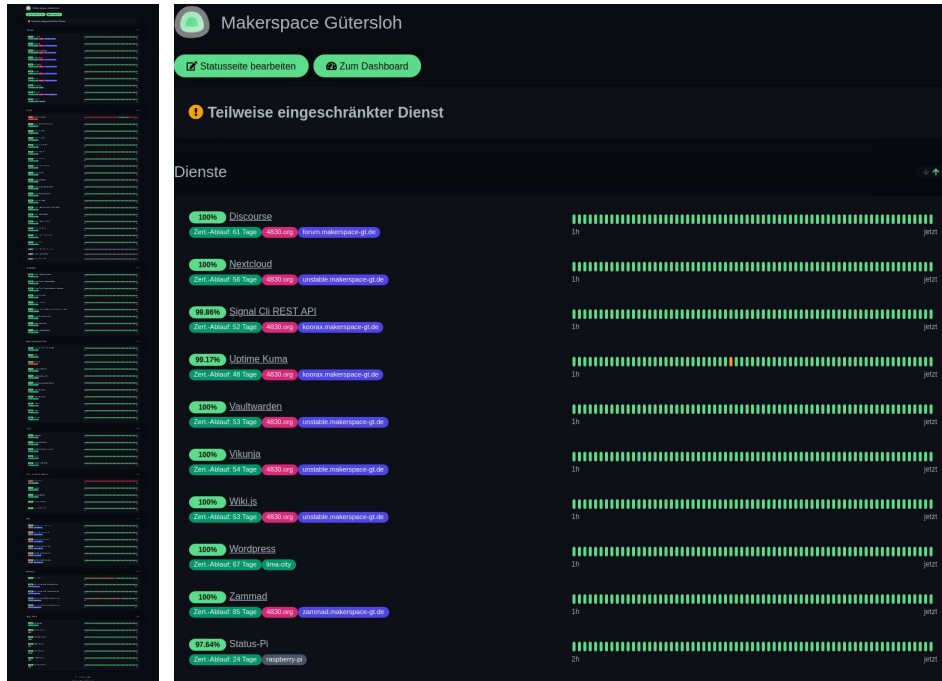
Geschäftsordnung Vorstand



5. AG Cyber (Niels & Michael)

- kubernetes
- infrastructure as code
- integration der Dienste untereinander

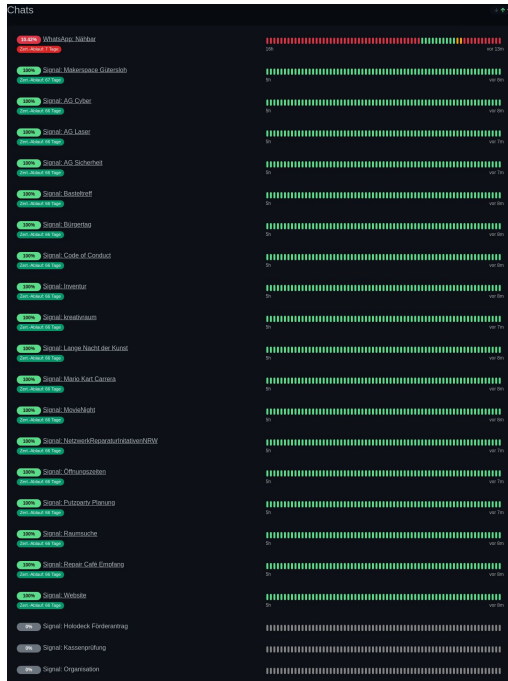
5. Monitoring von IT, Umbauten, ausgeliehenen Geräten (Michael)



- Monitoring von IT läuft
 - inkl. Monitoring von Backups
 - Benachrichtigungen per E-Mail und Signal
 - <https://status.makerspace-gt.de>
- Monitoring von Umbauten
 - keine Idee
- Monitoring von ausgeliehenen Geräten
 - kurz angerissen
 - eventuell eigene Programmierung von Marc

Interne Kommunikation /

5. Nutzung von Signal Gruppen (Klaus-Jürgen)



- alle Chats sind im Monitoring enthalten
- ToDo
 - Wissen aus Gruppen ins Forum oder Wiki übertragen (z.B. Learnings vom Bürgertag)
 - alte Gruppen aus der Linkliste nehmen und ggf. löschen

5. Satzungsänderungen 2027 (Michael & Martin)

- Kündigungsfrist
 - Idee ist möglichst kurze zu nehmen (z.B. 1W) und Mitgliederfreundlicher zu sein.
- Mitgliedschaftsdauerfortschreibung
 - Idee ist möglichst kurze zu nehmen (z.B. 1M) und Mitgliederfreundlicher zu sein.
- Fördermitglieder
 - Setzen wir bereits um. Sollte auch verschriftlicht werden.
- Ehrenamtszuschale
 - Eroieren ob wir diese auszahlen können und in welchen Fällen wir das tun wollen.
- Salvatorische Klausel
 - Standard in Verträgen. Sollte man immer haben.
- ...

6. Sonstiges (Sarah)

Was wollt ihr noch dieses Jahr im Makerspace umsetzen?

- ...

7. Beschließen der Ziele für das Jahr 2026 (Sarah)

1. mit finanziellen Mitteln:

- a. Ja, auch nur aus Eigenmitteln.
- b. Ja, aber nur mit einem Förderantrag.
- c. Nein, wir sollten uns auf andere Themen fokussieren.
- d. Enthaltung.
- e. Ja, ich möchte mich auch daran beteiligen.

- Festool Tischkreissäge und Dominofräse
- Shaper Origin
- Lasercutter
- 3D-Drucker
- Projekte für die Schublade
- MANUEL – lokale KI für Zammad

7. Beschließen der Ziele für das Jahr 2026 (Sarah)

2. ohne finanzielle Mittel:

- a. Ja, ich möchte mich auch daran beteiligen.
- b. Ja, aber ich kann mich nicht daran beteiligen.
- c. Nein, wir sollten uns auf andere Themen fokussieren.
- d. Enthaltung.

- kreativraum
- Digital Independance Day
- Türen auf mit der Maus!
- BattleBots
- no space left on device / Weberei Renovierung
- UVV / Gefährdungsbeurteilung / Brandschutzkonzept
- Werben weiterer Unternehmen für Partnerschaften
- Beleben des Wiki
- "access granted"
- PIZZA
- Öffnungszeiten / Schlüssel
- Klimawoche Gütersloh
- Code of Conduct
- AG Cyber
- Monitoring von IT, Umbauten, ausgeliehenen Geräten
- Interne Kommunikation / Nutzung von Signal-Gruppen
- Satzungsänderungen 2027

7. Beschließen der Ziele für das Jahr 2026 (Sarah)

3. **sonstiges:**

- a. Ja, ich möchte daran teilnehmen.
- b. Enthaltung.

- Erste-Hilfe-Schulung
- Ecosphere
- Türkisch Deutscher Kulturverein
- Meierhof Rassfeld
- Privat-Brauerei Hohenfelde
- Grillen

Mitgliederversammlung 28.04.2026

Makerspace Gütersloh e.V.

