



**¿QUÉ ES UN
ALGORITMO?**

Un algoritmo es una serie de instrucciones que se deben seguir en orden.



ALGORITMOS





No se necesita ser bueno en matemáticas para crear algoritmos.

¡Una receta de pastel de chocolate es un algoritmo que no requiere de matemáticas!



ALGORITMO PARA UN PASTEL DE CHOCOLATE

Receta de Eva López en
[RecetasGratis.net](https://www.recetasgratis.net)



Paso 1) Precalentar el
horno a 180°C.



Paso 2) Batir 175 gramos de mantequilla en un bol hasta obtener crema suave.



Paso 3) Agregar 150 gramos de azúcar y seguir batiendo.



Paso 4) Agregar 4 huevos y seguir batiendo.



**Paso 5) Agregar 50
gramos de cacao en polvo,
200 gramos de harina, 25
gramos de maicena, 1
pizca de sal y 1
cucharadita de polvo para
hornear, seguir batiendo.**



Paso 6) Mezclar la masa hasta que esté uniforme. Agregar pedazos de chocolate al interior de la masa.

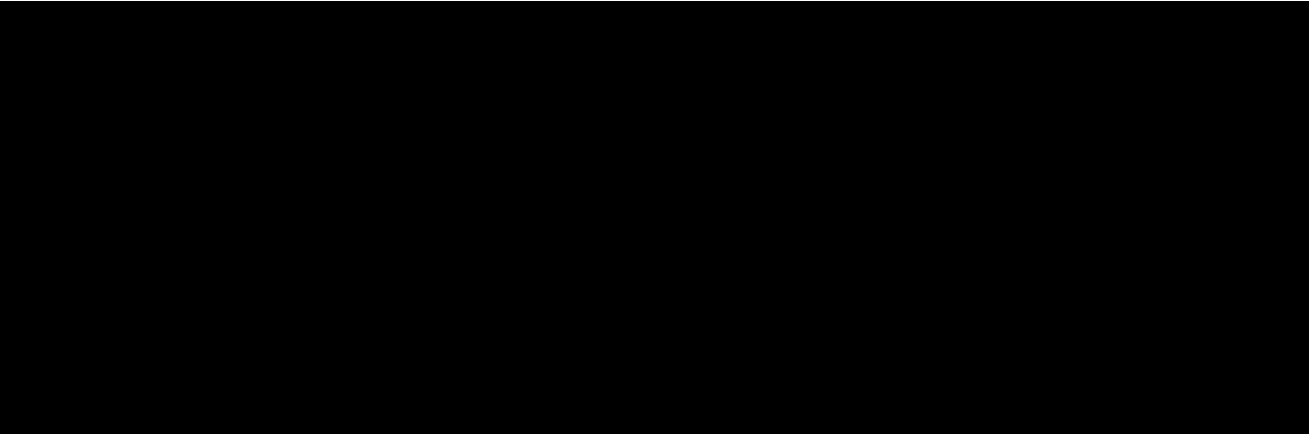


Paso 7) Insertar la masa en un molde engrasado con mantequilla e insertar al horno durante 20 a 40 minutos, dependiendo del tipo de horno.

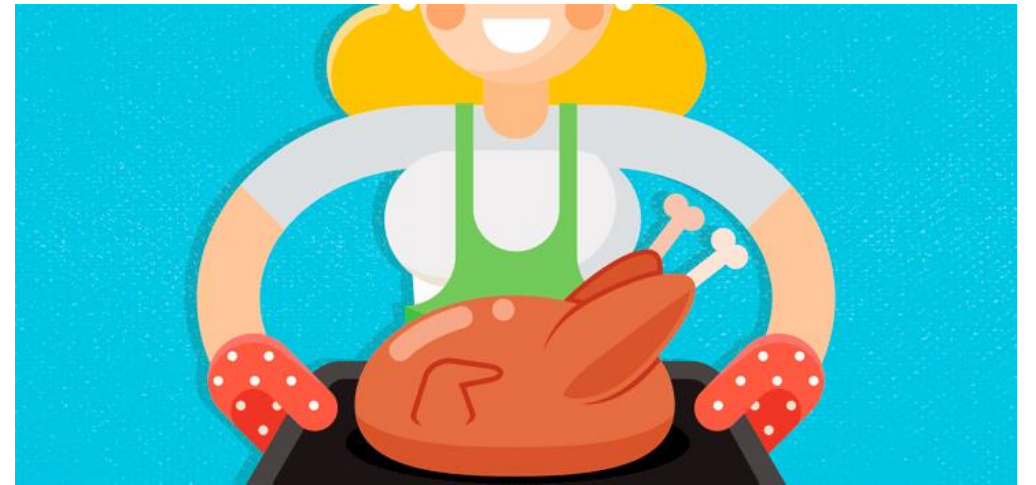


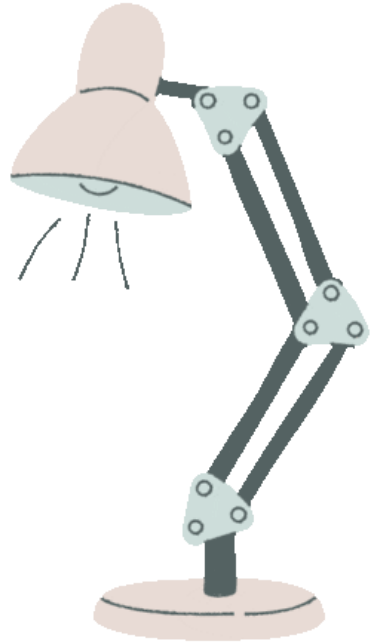
**Paso 8) Una vez horneado,
dejar reposar 30 minutos
para que se enfríe.**





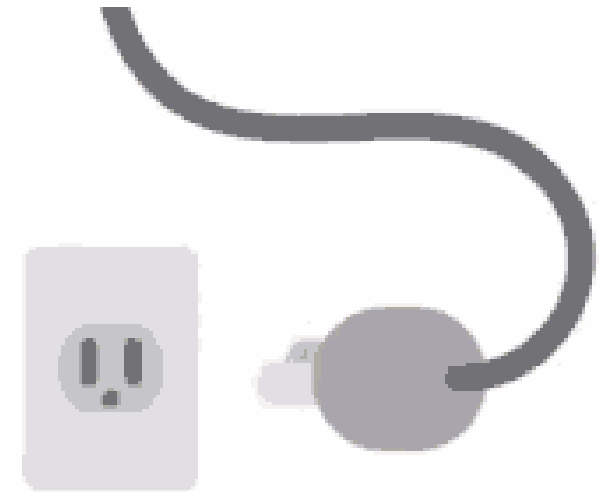
Para las recetas, hay que seguir las instrucciones en orden. Lo mismo es para los algoritmos.





ALGORITMO PARA REPARAR UNA LÁMPARA QUE NO ENCIENDE

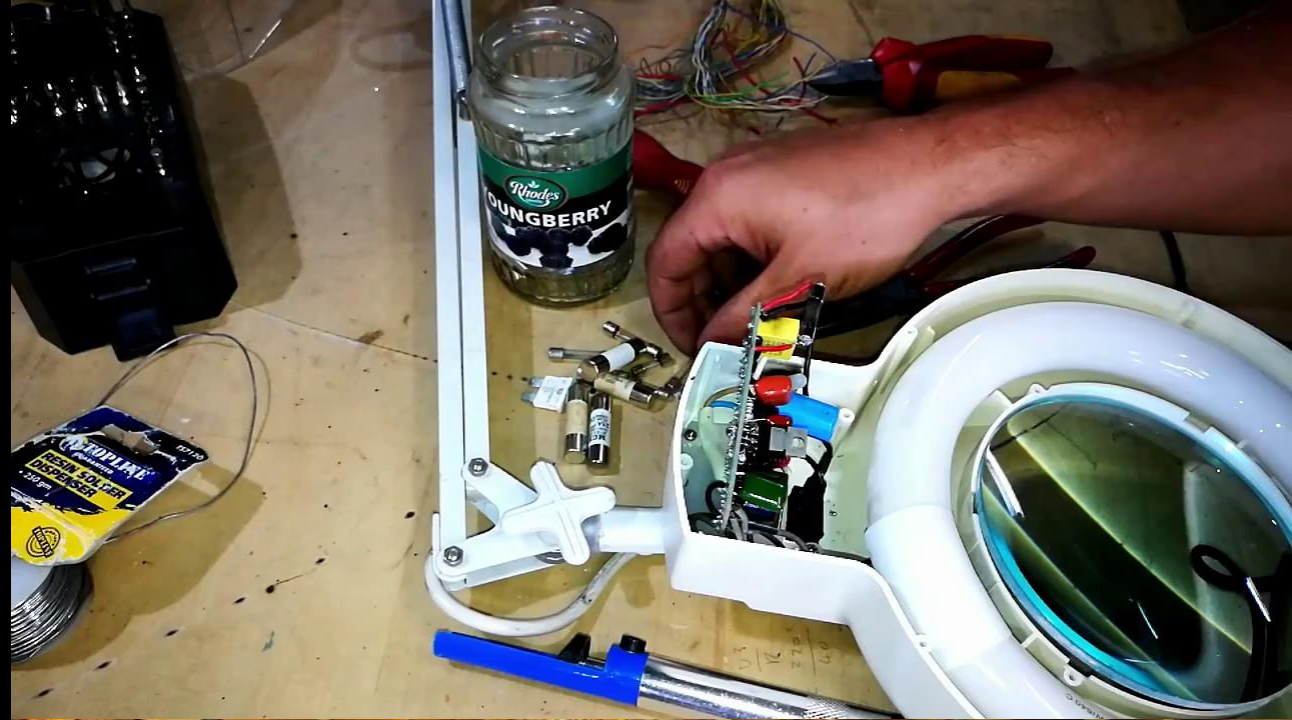
Paso 1) Asegurarse que la lámpara esté conectada al enchufe, si no lo está entonces deberíamos enchufarla.



Paso 2) Ver si el foco está quemado, reemplazar el foco de la lámpara y luego probar si funciona.



Paso 3) Si todavía no se enciende entonces la lámpara está dañada y debemos enviarla a reparar o comprar una nueva.



La programación es la escritura de algoritmos para que la computadora los pueda seguir.

