

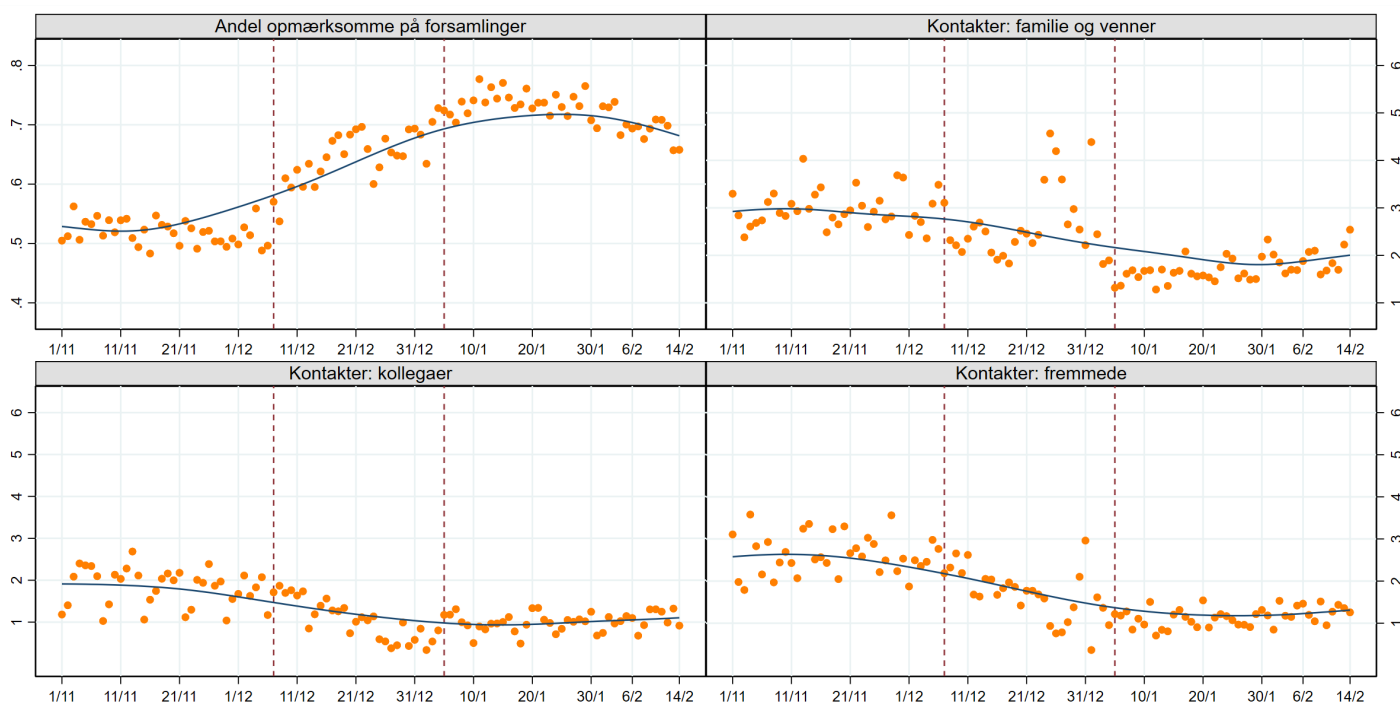
COVID-19 Adfærdsindikatorer - 15/02/21

Graferne viser udviklingen i centrale indikatorer for danskernes selvrapporterede smitteforebyggende adfærd før og efter annonceringen af de skærpede restriktioner d. 7/12 og 5/1.

Graferne viser hhv. befolkningsandelen, der er meget opmærksomme på at undgå forsamlinger, og det gennemsnitlige antal daglige kontakter indenfor hver kontaktkategori. Graferne viser udviklingstendensen (vha. en loess

kurve) baseret på de dagligt observerede tal, der er indtegnet som fyldte orange cirkler. De lodrette linjer indikerer annonceringen af restriktionerne.

Dataindsamlingen er finansieret af Carlsbergfondet. Den er foretaget af Kantar Gallup for HOPE-projektet, der er ledet af Professor Michael Bang Petersen ved Aarhus Universitet.



Metode: Undersøgelsen er baseret på et udtræk fra CPR-registret, og spørgeskemaet er udsendt via e-boks. I udvælgelsen bruges stratificeret udvælgelse på køn, alder og region til at opnå tilnærmelsesvist repræsentative svar fra omkring 500 deltagere per dag (pga. en fejl er tallet markant lavere 30/12-1/1). Svarprocenten er ca. 25 %. For at korrigere for systematisk frafald eftervejes svarene på køn, alder, region og partiblok ved FV2019. Opmærksomheden på forsamlinger er målt gennem spørgsmål om at undgå aktiviteter og steder med mange mennesker. Svarene er målt på en skala fra 1 til 7, hvor 7 indikerer en "høj grad" af opmærksomhed. Grafen for opmærksomhed viser andelen, der i gennemsnit har svaret 6 eller derover på spørgsmålene. Antallet af kontakter måles som summen af valide svar omkring kontaktantallet indenfor seneste 24 timer. En kontakt er defineret, som en interaktion indenfor 2 meter i mere end 15 minutter. For hver dag frasorteres den øverste percentil inden for hver kontaktttype.