



GNU/Linux: Guía de supervivencia
Sábado 26 de Septiembre, 2009



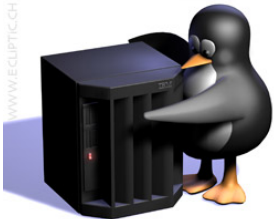
Nicolás Brailovsky
Juan Martín Muguerza

¿De qué vamos a hablar?

- 1 **Guía de Supervivencia**
 - Qué es GNU/Linux
 - Distribuciones y Escritorios
 - Álbum de fotos
 - Instalación de programas
 - Programas comunes
- 2 **Si tenemos tiempo ...**
 - Redes Wi-Fi
 - Usuarios y permisos
 - Cómo buscar ayuda

¿Qué es GNU/Linux?

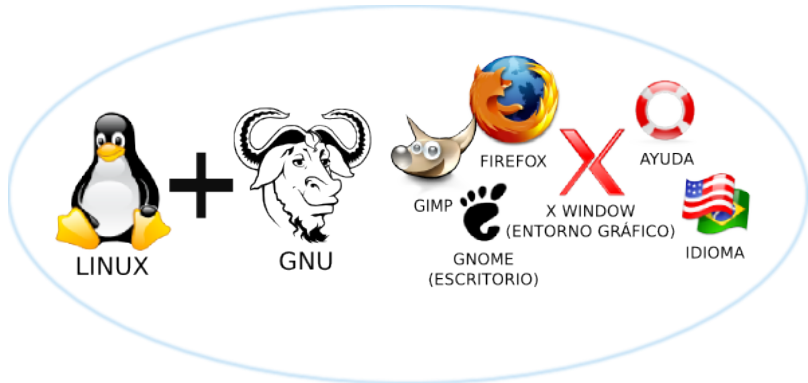
WWW.ECLIPSE.CH



- Sistema operativo tipo Unix
- Multiplataforma
- Software libre

¿Qué es una distribución?

Las distros proveen grupos de programas preempaquetados



Distintas distribuciones

Cada una con su "nicho" ...



- Redhat
- Slackware
- Debian
- Ubuntu
- DSL
- hay muchas más ^a

^awww.distrowatch.com

Distintos escritorios

Además de distribuciones hay distintos entornos de escritorio, cada uno con características y una filosofía diferente



Outline

- 1 **Guía de Supervivencia**
 - Qué es GNU/Linux
 - Distribuciones y Escritorios
 - **Álbum de fotos**
 - Instalación de programas
 - Programas comunes

- 2 Si tenemos tiempo ...
 - Redes Wi-Fi
 - Usuarios y permisos
 - Cómo buscar ayuda

Capturas de Pantallas

Basta de Hablar!
QUEREMOS CAPTURAS
DE PANTALLA!

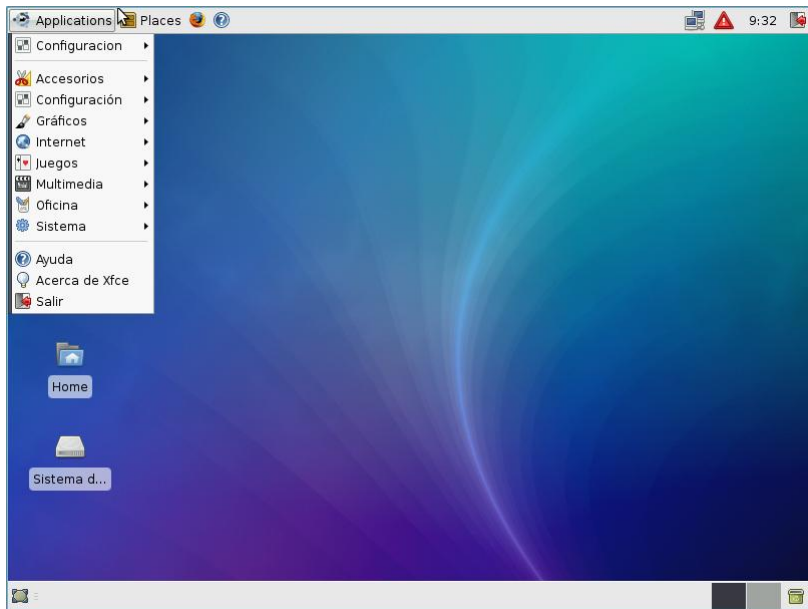
Captura de Pantalla



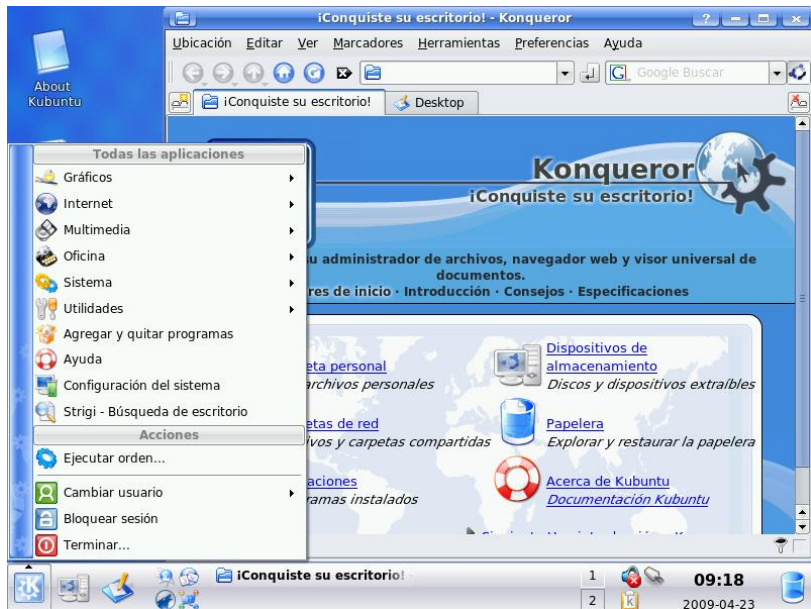
Gnome en Ubuntu



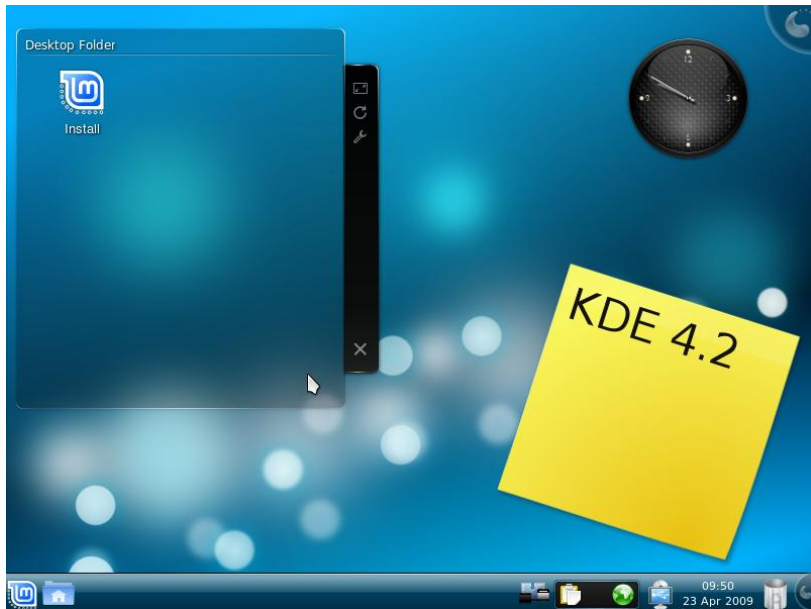
XFCE en Xubuntu



KDE3 en Kubuntu



KDE4 en Linux Mint

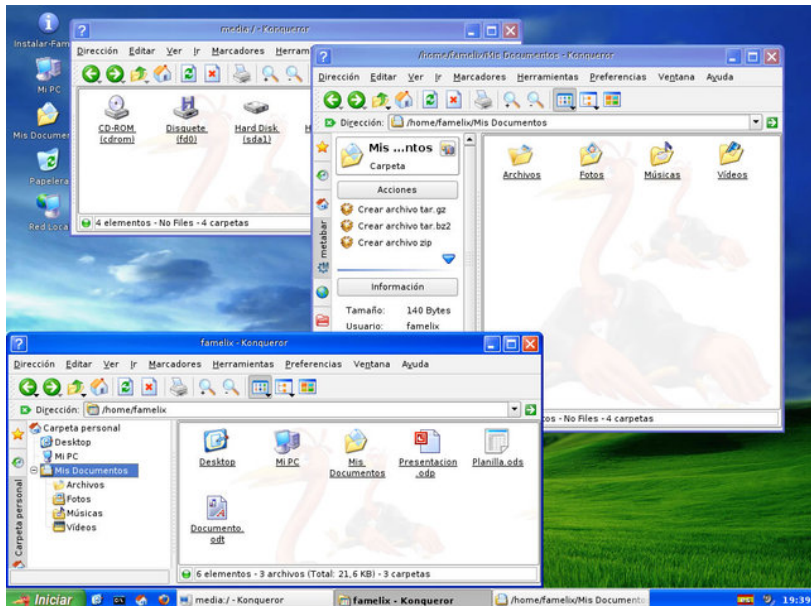


Fluxbox en DSL

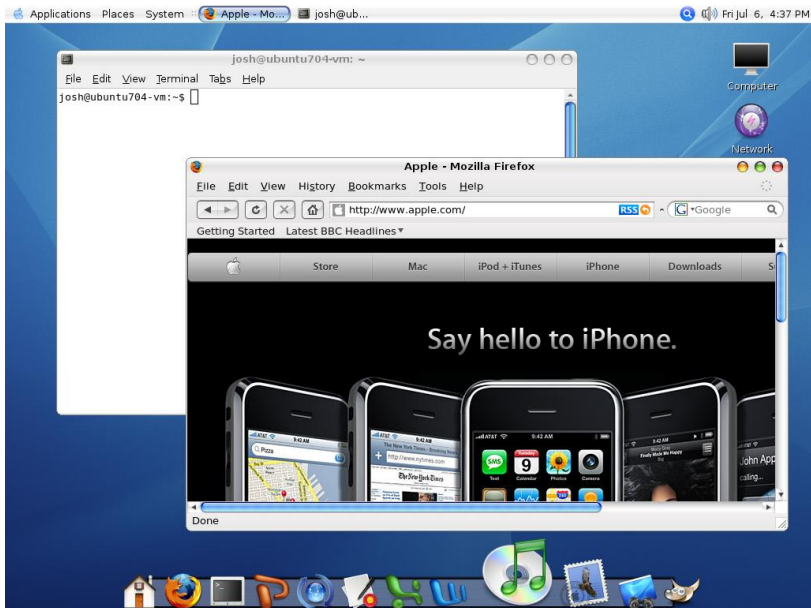




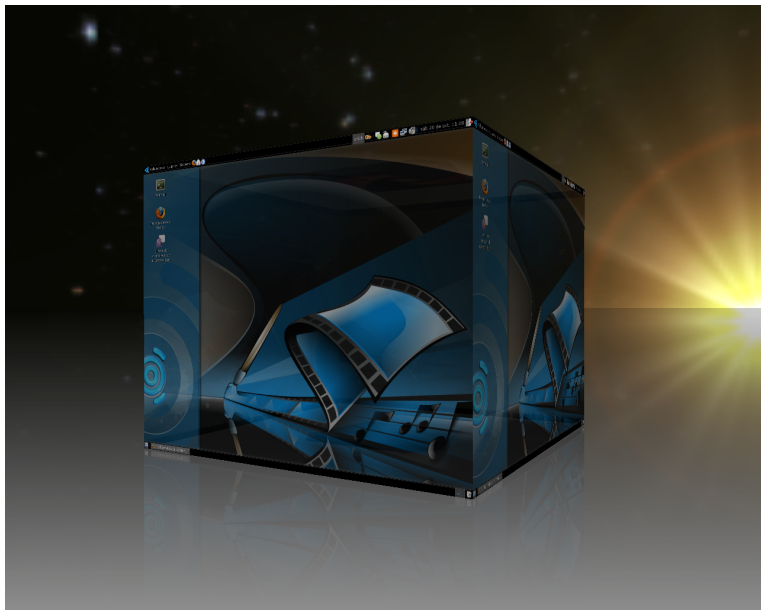
KDE3 en Famelix



Gnome Estilo MacOS X



Gnome con Compiz Fusion



¿Cómo instalar Ubuntu?

Ubuntu es una de las distribuciones más simples de instalar

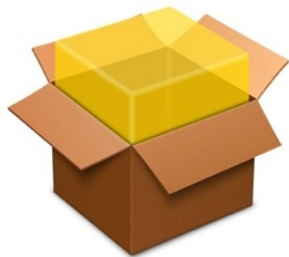


Outline

- 1 **Guía de Supervivencia**
 - Qué es GNU/Linux
 - Distribuciones y Escritorios
 - Álbum de fotos
 - **Instalación de programas**
 - Programas comunes
- 2 Si tenemos tiempo ...
 - Redes Wi-Fi
 - Usuarios y permisos
 - Cómo buscar ayuda

¿Cómo instalar programas?

- Hay miles de programas disponibles
- Encontrar uno en Internet es tedioso
- Algunos programas dependen de otros
- Bajarlos de Internet es inseguro



Gestores de paquetes

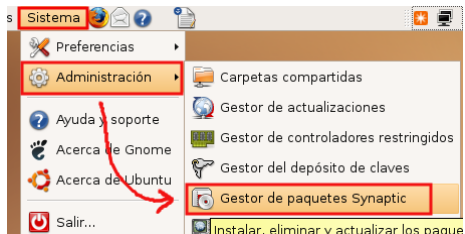
Linux usa administradores de paquetes ...



- apt y deb para Debian (y derivados)
- rpm para Red Hat
- tar.gz para paquetes fuente
- *.run *.bin *.sh - Scripts ejecutables

Synaptic

Una interfaz gráfica para APT



Outline

- 1 **Guía de Supervivencia**
 - Qué es GNU/Linux
 - Distribuciones y Escritorios
 - Álbum de fotos
 - Instalación de programas
 - **Programas comunes**
- 2 Si tenemos tiempo ...
 - Redes Wi-Fi
 - Usuarios y permisos
 - Cómo buscar ayuda

Navegando...

¿Qué usar sin Internet Explorer?



- Firefox (Recomendado)
- Midori
- Konqueror
- Opera
- Internet Explorer + Wine
(Para masoquistas)

Leyendo mails

Aunque los webmail estén desplazando al Outlook ...



- Mozilla Thunderbird
- Evolution
- Kmail
- Sylpheed
- Elmo

Herramientas de oficina

¿Qué hacemos cuando nos mandan un .doc?

- Office (.DOC): estándar de facto
- ODF: estándar ISO
- Trabajos e informes en PDF
- En Linux existen alternativas
 - Open Office (Recomendado)
 - KOffice
 - Wine + MS Office
 - LyX



Editando imágenes

Para reemplazar al Photoshop en Linux se usa



- GIMP
- Inkscape
- Photoshop con Wine
- OpenOffice.org Dibujos
- Blender 3D (Imágenes 3D)
- Wings3D (Modelos 3D)
- Dia (Diagramas)

Mensajería Instantánea

Existen varias alternativas en GNU/Linux



- aMSN (MSN)
- emesene (MSN)
- Pidgin (MSN, Jabber, Facebook, etc)
- Kopete (MSN, Jabber, etc)

Y para VOIP ...



- Skype
- Ekiga
- Twinkle

Grabación de CDs

Tenemos varias alternativas ...



- K3b
- Gnome Baker
- Brasero

Música y Video



- Rhythmbox
- Amarok
- Songbird
- Exaile
- Audacious
- GNU Sound



- VLC
- Totem
- smplayer

Outline

- 1 **Guía de Supervivencia**
 - Qué es GNU/Linux
 - Distribuciones y Escritorios
 - Álbum de fotos
 - Instalación de programas
 - Programas comunes
- 2 **Si tenemos tiempo ...**
 - **Redes Wi-Fi**
 - Usuarios y permisos
 - Cómo buscar ayuda

Wi-Fi

Wi-Fi solía traer problemas en Linux ...



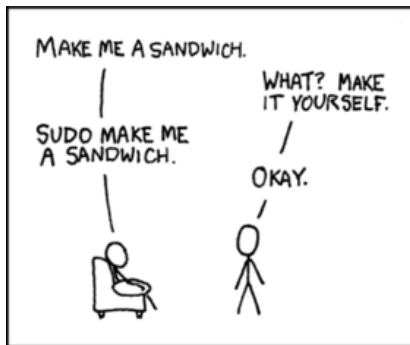
- aún es cierto con algunas placas
- ya configurado es fácil de usar
- hay gestores de conexión

Outline

- 1 Guía de Supervivencia
 - Qué es GNU/Linux
 - Distribuciones y Escritorios
 - Álbum de fotos
 - Instalación de programas
 - Programas comunes
- 2 Si tenemos tiempo ...
 - Redes Wi-Fi
 - **Usuarios y permisos**
 - Cómo buscar ayuda

Usuarios y Permisos

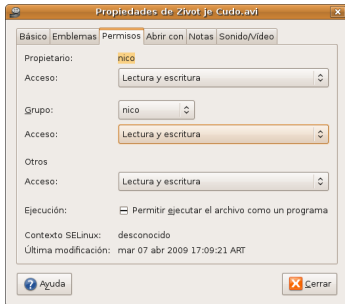
- GNU/Linux es un sistema multiusuario.
- El administrador ¹ puede realizar cualquier acción posible.
- Usar usuarios sin permisos administrativos
- sudo, gksudo, kdesudo: ejecutar como administrador



¹root

Permisos

Cambiando permisos a un archivo en Nautilus (Ubuntu - Gnome)



Outline

- 1 Guía de Supervivencia
 - Qué es GNU/Linux
 - Distribuciones y Escritorios
 - Álbum de fotos
 - Instalación de programas
 - Programas comunes
- 2 Si tenemos tiempo ...
 - Redes Wi-Fi
 - Usuarios y permisos
 - Cómo buscar ayuda

¿Dónde buscar ayuda?

GUÍAS / BIBLIAS

- GUÍA UBUNTU - www.guia-ubuntu.org
- DOC UBUNTU-ES - doc.ubuntu-es.org
- BIBLIA KUBUNTU - www.incqre.net/wiki

BUSCADOR

- GOOGLE LINUX - www.google.com/linux

FOROS, IRC, LISTAS DE CORREO

- www.ubuntu-ar.org
- www.ubuntu-es.org