

회사 소개

회사·제품·도입사례



2026 H1

대표이사 황 준 철

목차

- 1. 회사 개요 - 3 page
- 2. 제품·기술 경쟁력 - 8 page
- 3. 커스터마이징/도입사례 - 13 page

1. 회사 개요

- 기업 이념·비전 - 4 page
- 기업 개요 - 5 page
- 판매·글로벌 파트너 - 6page
- 제품 라인업 - 7page



설립 이념

- 자동화 산업의 글로벌 리딩 컴퍼니가 되자

2026 슬로건

- We make machines see the world

가치

- 신뢰성 높은 제품 · 시스템 제공
- 새로운 부가가치를 창출하는 서비스
- 프로세스를 깊이 이해하는 전문성

회사 소개

회사명	주식회사 디코 (DICO, INC.)	설립일	2019. 12. 10
직원	7명 (영상신호처리 전문 4명)		
매출액	1,035백만원		
주소(사무실)	충남 천안시 서북구 성거읍 오목모전길 56-13		
주소(공장)	동일		
주요 사업	딥러닝 비전검사 소프트웨어 DL-100T, 비전검사 장비 & 시스템		

회사 연혁

- 2019.12** 주식회사디코 설립
- 2019.12** 벤처기업 인증
- 2020.02** 기업부설연구소 등록(제2020110681호, 한국산업기술진흥협회)
- 2020.06** 한국생산기술연구원 파트너기업 지정(2020-0139)
- 2021.08** 중소벤처기업진흥공단 연수원 AI 비전검사 강의 지정(영상 딥러닝 소프트웨어 DL-100T)
- 2021.12** 충남테크노파크 성장기업상 수상(제2021-035호)
- 2022.09** 영상 딥러닝 소프트웨어 DL-100T 국내/해외 총대리점 계약(주식회사 FAS)
- 2023.04** 국방벤처센터 협약기업 지정
- 2023.11** 충청남도 의회의장 표창장(제9701호)
- 2023.11** 국회의원 이정문 표창장(제2023-335호)
- 2024.12** 소재·부품·장비 전문기업 인증(제37467호, 한국산업기술평가관리원)
- 2025.12** 한국산업단지공단 이사장 표창장(제5741호, 한국산업단지공단)

판매·글로벌 파트너

KR 한국 국내

Domestic Sales Partner

주식회사 에프에이에스

📍 한국 국내

- 국내 판매대리점(2022년~)
- DL-100T / SOLAI 국내 판매·지원
- 국내 고객 창구·수주·애프터 서비스



본사·제조 거점

HQ / R&D / Manufacturing

주식회사 디코

📍 천안 (한국)

- 제품개발·제조·품질관리를 일원화 통합
- 기술지원의 사령탑
- 연구개발·인증 집약 관리

JP 일본

Japan Market Partner

ENUMNET

📍 일본

- 일본시장 판매·마케팅 파트너
- 일본 고객 상담·기술지원 창구
- 현지 시장조사·전개·데모 대응

파트너 네트워크 개요

구분	거점·지역	파트너명	주요 역할	개시 시기
본사 거점	🏭 한국·천안	주식회사 디코	R&D·제조·기술지원 일원화 통합	2019년~
국내 판매대리점	KR 한국 국내	주식회사 에프에이에스	SOLAI 국내 판매·지원·고객대응	2022년~
해외 판매 파트너	JP 일본	ENUMNET	일본시장 판매·마케팅 지원	2025년~

※ 주식회사 FAS는 한국 국내 판매대리점입니다. 일본시장의 판매·지원은 ENUMNET이 담당합니다.

이미지 딥러닝 소프트웨어 SOLAI

비전검사 장비, 시스템

커스터마이징

DL Series(DL-100T)

»DL-100R

딥러닝 런타임

라이선스

»DL-100T

딥러닝 풀

라이선스 with SDK

(비전검사 개발용 SDK)

SI 제조업체용 소프트웨어

(SI : System Integration)

DAV Series

»DAV-100S

수동 비전검사 장비

»DAV-101

자동 로딩 비전

검사 장비 with single camera

»DAV-103

자동 로딩 비전

검사 장비 with multi camera

Customizing

»로봇·빈·피킹

» 기존 장비·라인에 비전검사
도입



2. 제품·기술 경쟁력

- SOLAI 기술 경쟁력·경쟁사 차별화 - 9 page
- DAV-100S (수동 비전검사 장비) - 10 page
- DAV-101 (자동 반송기능 탑재 싱글카메라 비전검사 장비) - 11 page
- DAV-103 (자동 반송기능 탑재 멀티카메라 비전검사 장비) - 12 page

★ DICO SOLAI의 고유 우위성: ①최단 2스텝으로 학습 완료 ②지속 학습 지원(추가 학습·정확도 유지) ③C# / C++ 양쪽 지원 SDK ④경쟁사 대비 과검출 대폭 절감

SOLAI 기술 경쟁력

① 초간단 트레이닝

Simplest Training

- 범위 지정→학습, 최단 2스텝
- 복잡한 파라미터 설정 불필요
- 누구나 단시간에 습득 가능

② 지속 학습(Continuous Training)

No Loss Retraining

- 기존 모델에 대한 추가 학습 가능
- Loss 시간 제로로 정확도 유지·향상
- 경쟁사는 미지원

③ C# + C++ 지원 SDK

Dual Language SDK

- 업계 유일의 C++ 지원 SDK
- 기존 C++ 시스템에 심리스 통합
- SI 개발자의 공수 대폭 절감

④ 고정확도·과검출 제로

High Accuracy

- ViDi 대비 과검출 0건 달성
- 불량 검출률 26/30 vs 23/30
- 최소 학습 매수에서도 우수한 성능

경쟁사 비교

비교 항목	경쟁사 A	경쟁사 B	SOLAI (솔아이)
트레이닝 절차	Tool 선택→범위 지정 →파라미터 설정→학습	Tool 선택→범위 지정 →알고리즘 선택→학습	범위 지정→학습만 (최단 2스텝)
지속 학습(Continuous Training)	× 미지원	× 미지원	✓ 지원 (Loss 시간 제로)
SDK 지원 언어	C# 만	C# 만	C# + C++ (업계 유일)
학습 속도(동일 조건 비교)	약 10분	참고값	약 2분(약 8분 단축)
불량 검출률(30건 중)	23건 / 과검출 13건	참고값	26건 / 과검출 0건

※ 검출 테스트 조건: 동일 샘플 이미지 10장으로 학습(미들급 모델 / 300회 학습), 테스트 이미지 10장으로 검증. 경쟁사 A = 코그넥스社 ViDi와의 비교 실험 결과.

DAV-100S



DAV-100S

» 수동 비전검사 장비

카메라, 렌즈, 조명: 측정물에 따라 다른 구성

ex) 싱글·카메라

 매크로, 텔레센트릭, ... 렌즈

 링, 동축, 돔, ... 조명

딥러닝 비전검사: 가능

일반 비전검사: 가능

택트 타임 : 검출 스펙에 따라 변동.

Ex) 5MP 카메라 기준, < 200ms

 딥러닝 비전검사만 소요 시간 < 100ms

DAV-101



DAV-101

» 자동 반송기능 탑재 싱글카메라 비전검사 장비

카메라, 렌즈, 조명:측정물에 따라 다른 구성

ex)모노, 컬러, IR, ... 카메라

 매크로, 텔레센트릭, ... 렌즈

 링, 동축, 돔, ... 조명

딥러닝 비전검사:가능

일반 비전검사:가능

택트 타임 : 검출 스펙에 따라 변동.

Ex)5MP카메라 기준, <200ms

딥러닝 비전검사만 소요 시간 < 100ms

DAV-103



DAV-103

» 자동 반송기능 탑재 멀티카메라 비전검사 장비

카메라, 렌즈, 조명:측정물에 따라 다른 구성

ex)모노, 컬러, IR, ... 카메라

매크로, 텔레센트릭, ... 렌즈

링, 동축, 돔, ... 조명

딥러닝 비전검사:가능

일반 비전검사:가능

택트 타임 : 검출 스펙에 따라 변동.

Ex)5MP카메라 기준, <200ms

딥러닝 비전검사만 소요 시간 < 100ms

3. 커스터마이징/도입사례

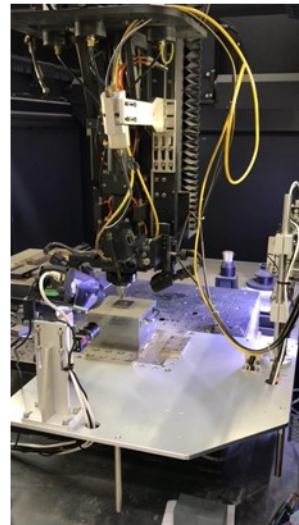
- **비전검사 적용 분야** - 14 page
- **로봇 협업 비전검사** - 15 page
- **자동차 도어용 AI비전검사 장비** - 16 page
- **펫푸드 포장 이물 검출 AI비전검사 장비** - 17 page
- **사출성형품용 AI비전검사 장비** - 18 page
- **세라믹 분말용 AI비전 이물 검사 장비** - 19 page
- **주요 고객·납품 실적** - 20 page

기존 장비, 라인에 비전검사 도입

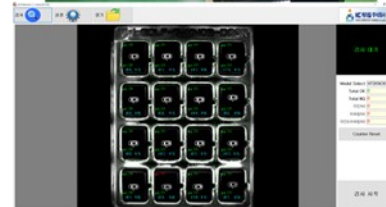
식품



기계



자동차



배터리

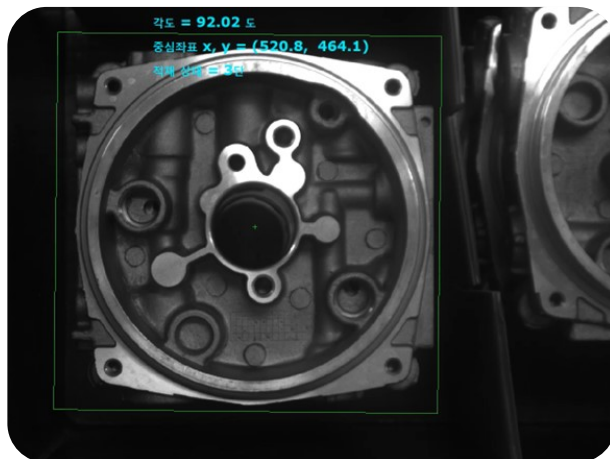


로봇 협업 비전검사

납품 실적: 로봇 협업 비전검사 / 하*****

로봇 협업 비전검사

- 비전검사를 통한 로봇 얼라인먼트 제어 실시
- 검출 항목: 대상물의 X·Y·Z좌표 및 평면 각도(θ)

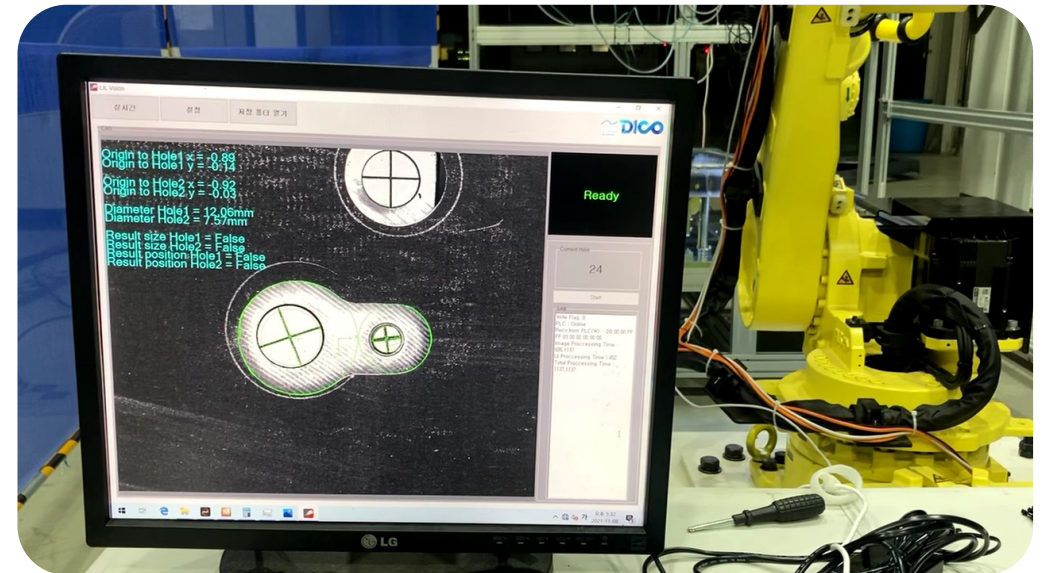
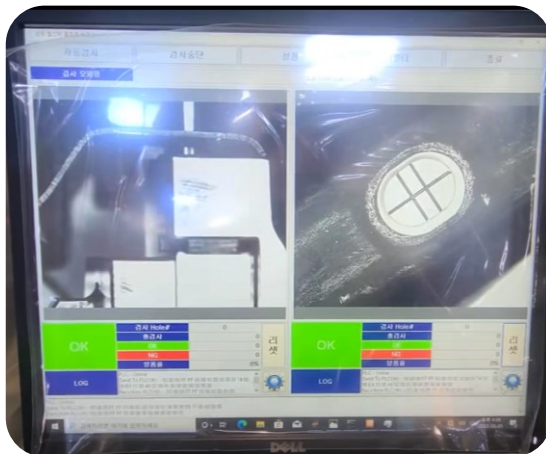


자동차 도어용 AI비전검사 장비

납품 실적: 자동차 도어용 AI비전검사 장비 / 테르 * * * *

레이저 커팅된 자동차 도어를 비전검사 장비와 로봇의 협업으로 자동 검사

- 검사 항목: 홀 직경, 홀 위치, 홀 결함

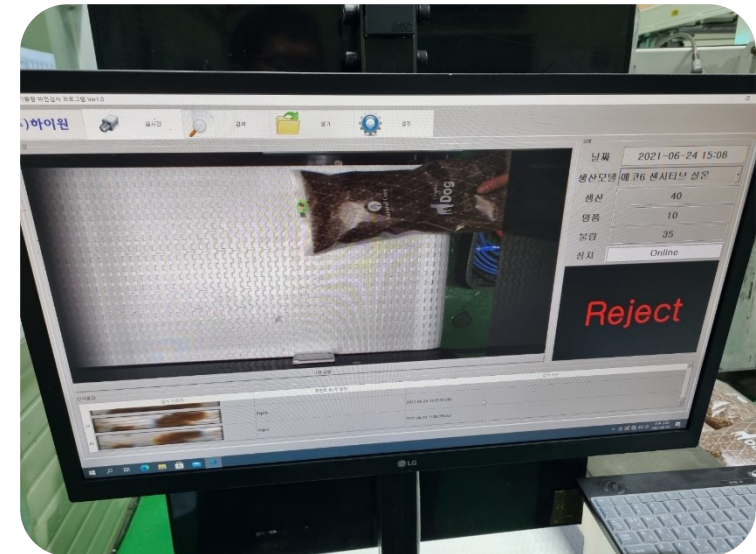
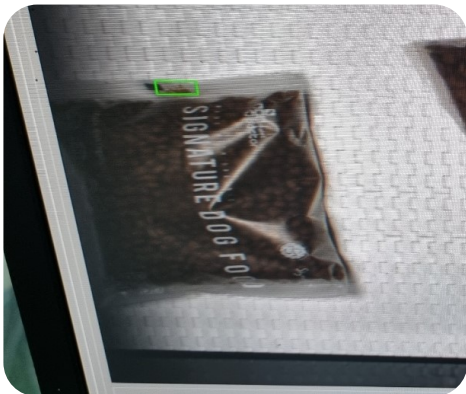


펫푸드 포장 이물 검출 AI비전검사 장비

납품 실적: 펫푸드 포장 이물 검사 장비 / 하**

펫푸드 포장 실링부에 끼인 이물을 AI비전검사 장비로 자동 검사하여 이상 시 사용자에게 통지

- 검사 항목: 포장 실링부의 이물(펫푸드 끼임) 검출

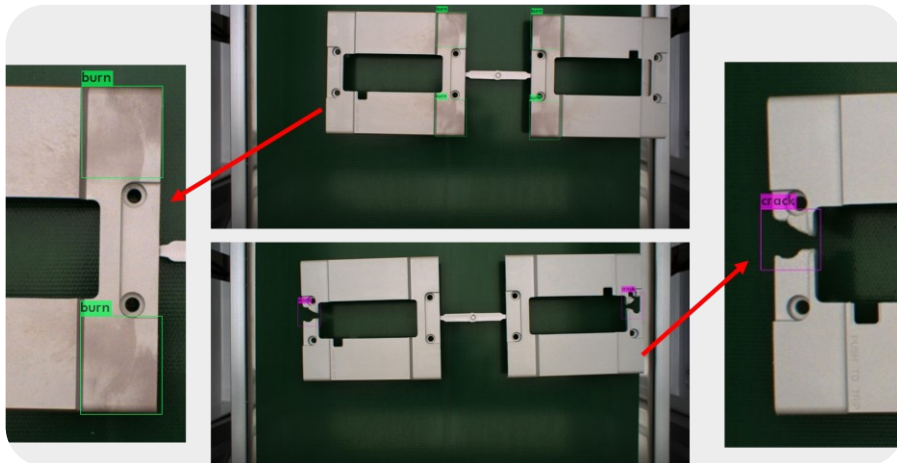


사출성형품용 AI비전검사 장비

납품 실적: 사출성형품용 AI비전검사 장비 / 동 * * * *

플라스틱 사출성형품을 AI비전검사로 자동 검사하여 불량
품을 검출·자동 선별

- 학습·검출 결함: 흑점, 이물, 스크래치



세라믹 분말용 AI비전 이물 검사 장비

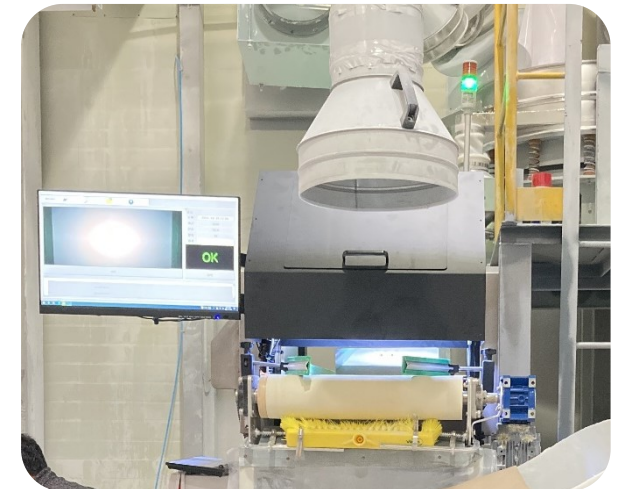
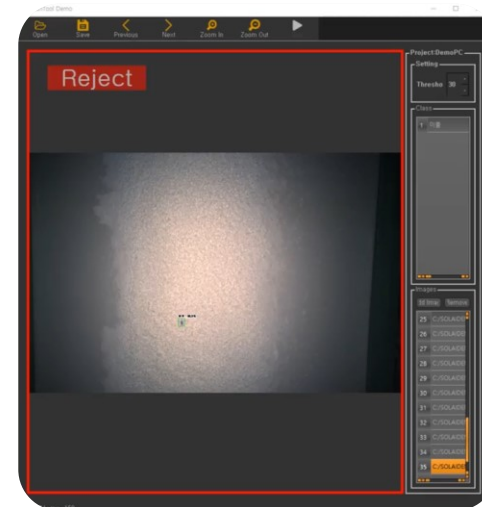
세라믹 분말용 AI비전 이물 검사 장비

장비 납품 실적: 세라믹 분말용 AI비전 검사 장비 / 포 * *

세라믹 분말 중 이물(12종)을 AI비전으로 자동 검사하여

이물 검출 시 컨베이어 자동 정지

- 학습·검출 이물: 비닐, 플라스틱, 벌레 등



주요 고객 일람



삼성SDI
Samsung SDI

▶ 공급 범위: SOLAI / 배터리 전극·셀 외관검사 라인용



삼성전기
Samsung Electro-Mechanics

▶ 공급 범위: SOLAI / 전자부품(MLCC·기판) 외관검사용



LG화학
LG Chem

▶ 공급 범위: SOLAI / 분리막 결함검사 라인용



LG전자
LG Electronics

▶ 공급 범위: SOLAI / 분리막 결함검사 라인용



발레오 그룹
Valeo Group

▶ 공급 범위: SOLAI / 자동차 부품 AI 비전검사 장비 일식



한국생산기술연구원
KITECH

▶ 공급 범위: SOLAI / 금속 3D프린팅 결함 검출 시스템

상기 기업의 AI 비전검사 라인에 SOLAI·DAV 시리즈를 납품. 제조 현장의 품질 향상·자동화에 기여하고 있습니다.

감사합니다.



황 준철 (John HWANG, 존 황)

E-mail : sales@dicoinc.co.kr

Mobile : +82-(0)10-2203-0800