



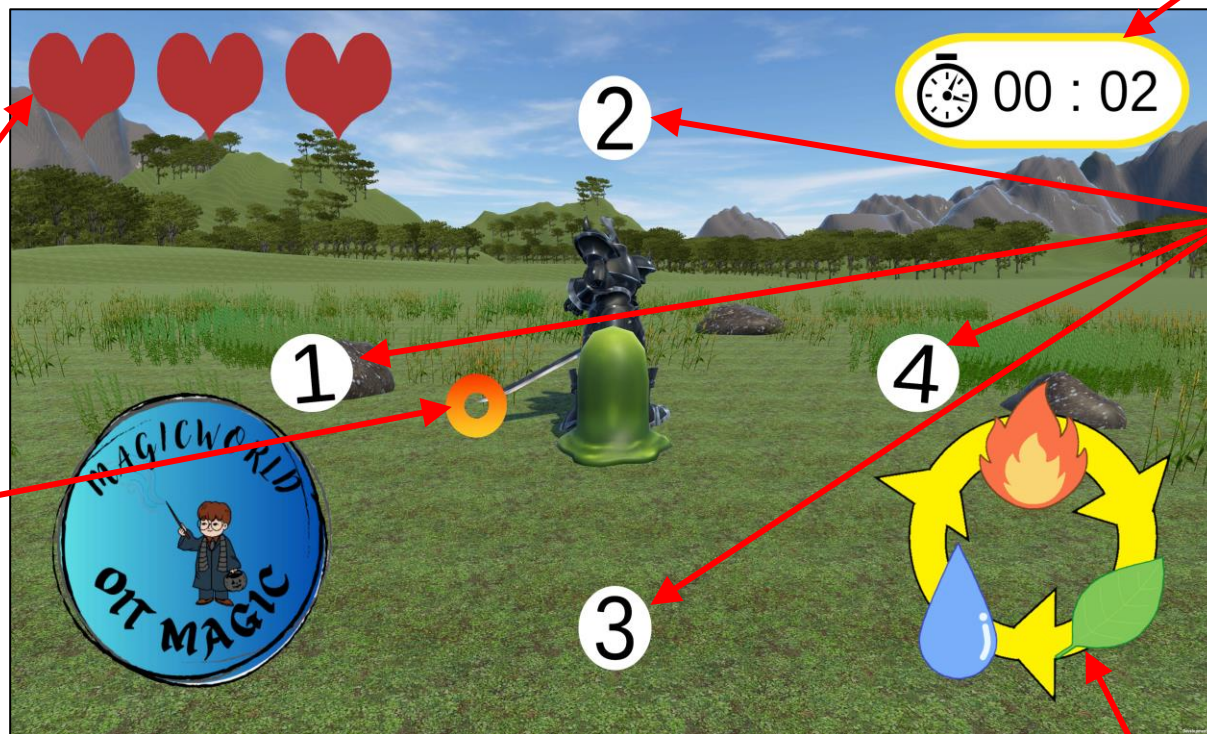
OIT MAGIC

～ひとつなぎの大魔法～



画面説明

経過時間



魔法陣の
ポイント

プレイヤー
のライフ

右手の位置を
表すポインタ

属性相性図

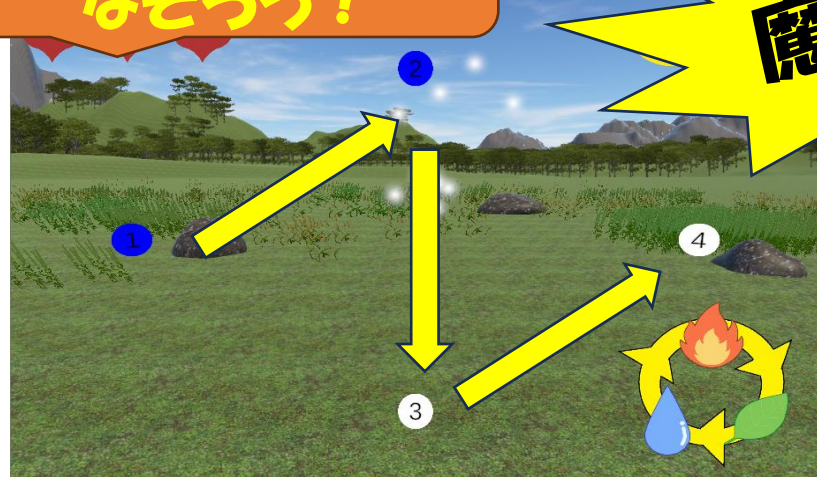
ゲーム説明

- 魔法陣を完成させて、現れるモンスターをたおそう！
- 敵に有利な属性での魔法攻撃のみ有効！
- ゲームを最速でクリアしてランキング1位を目指そう！

操作方法



ポイントを順番になぞろう！

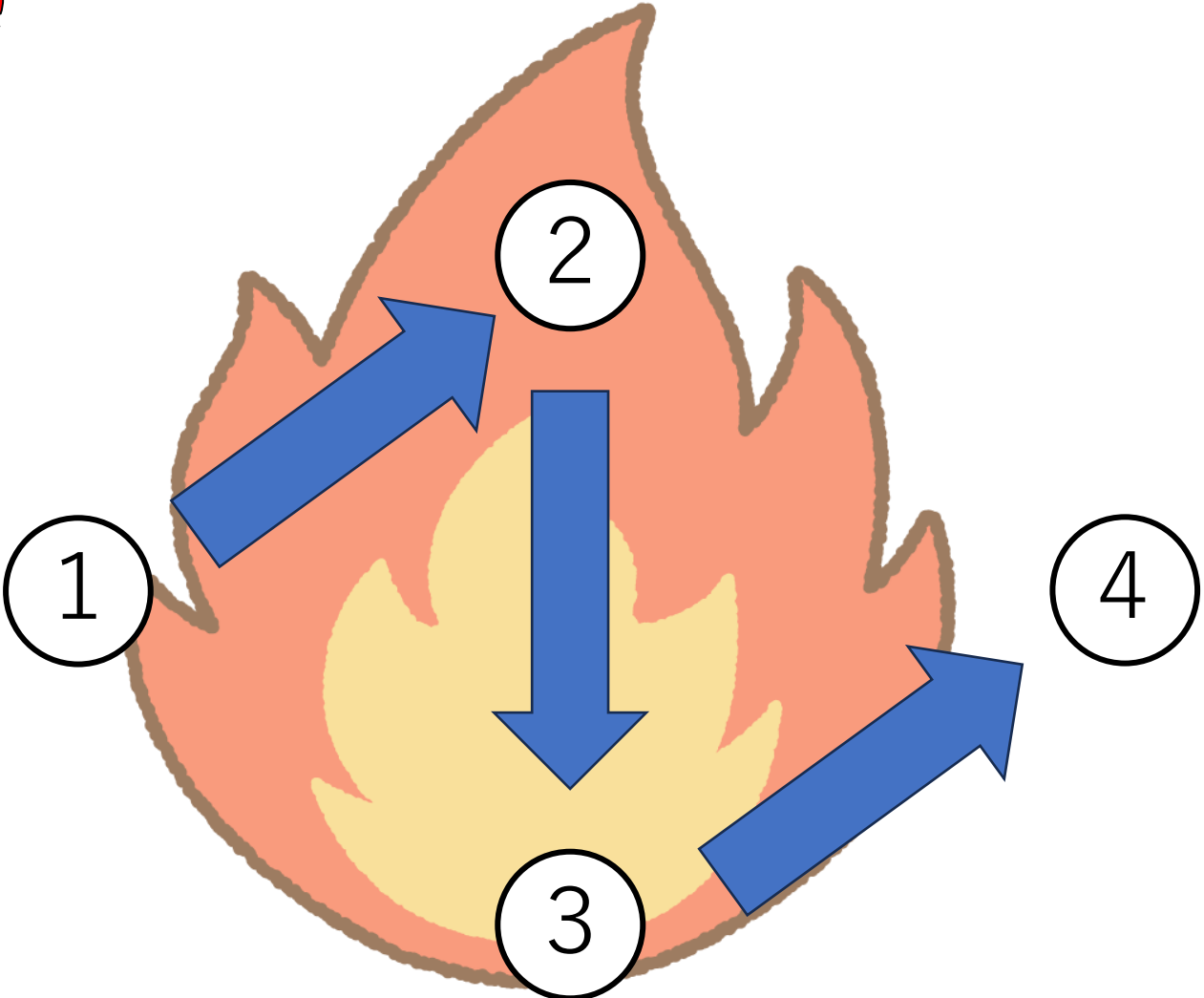


魔法発動！

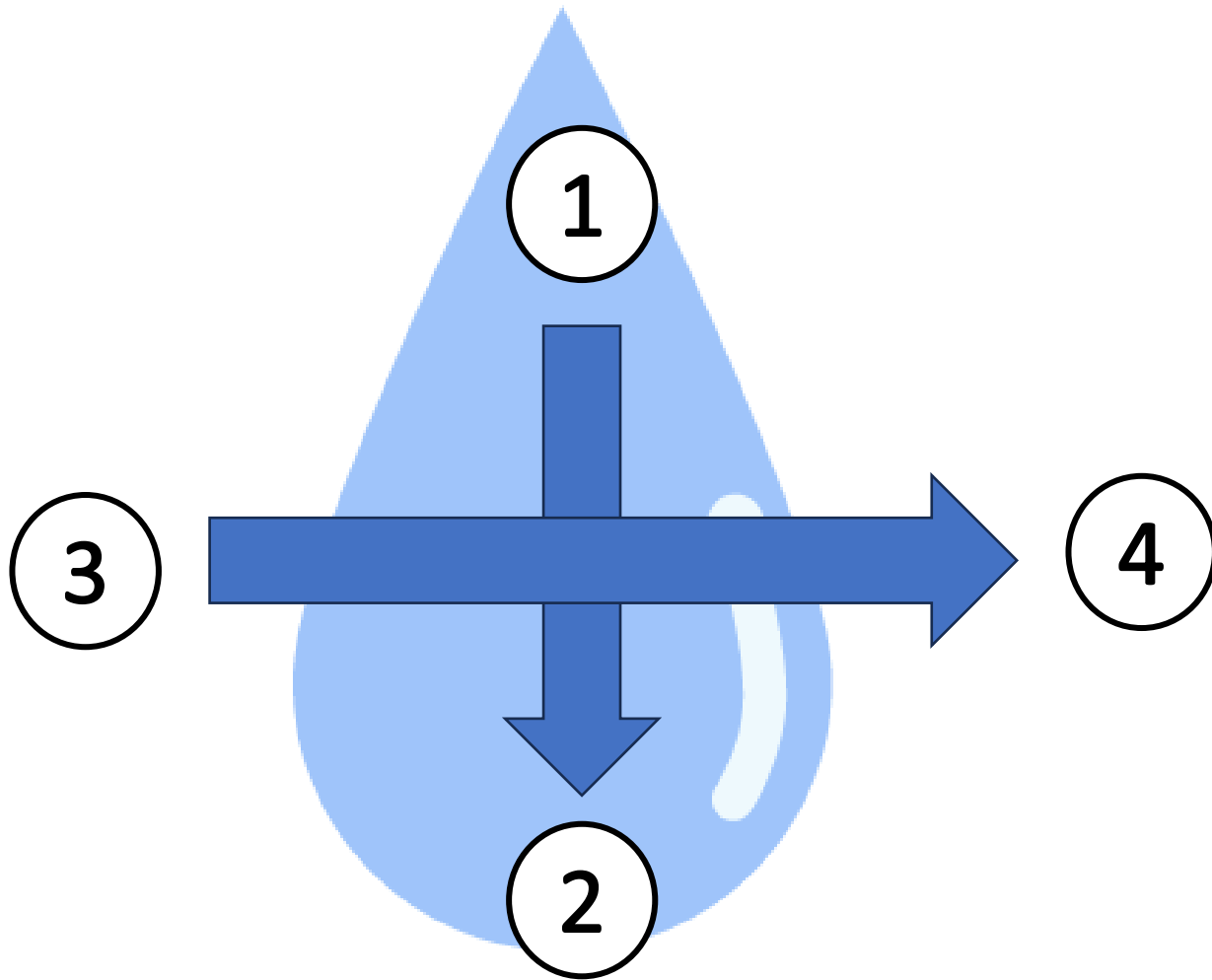


※なぞる順番で発動する魔法が変わる

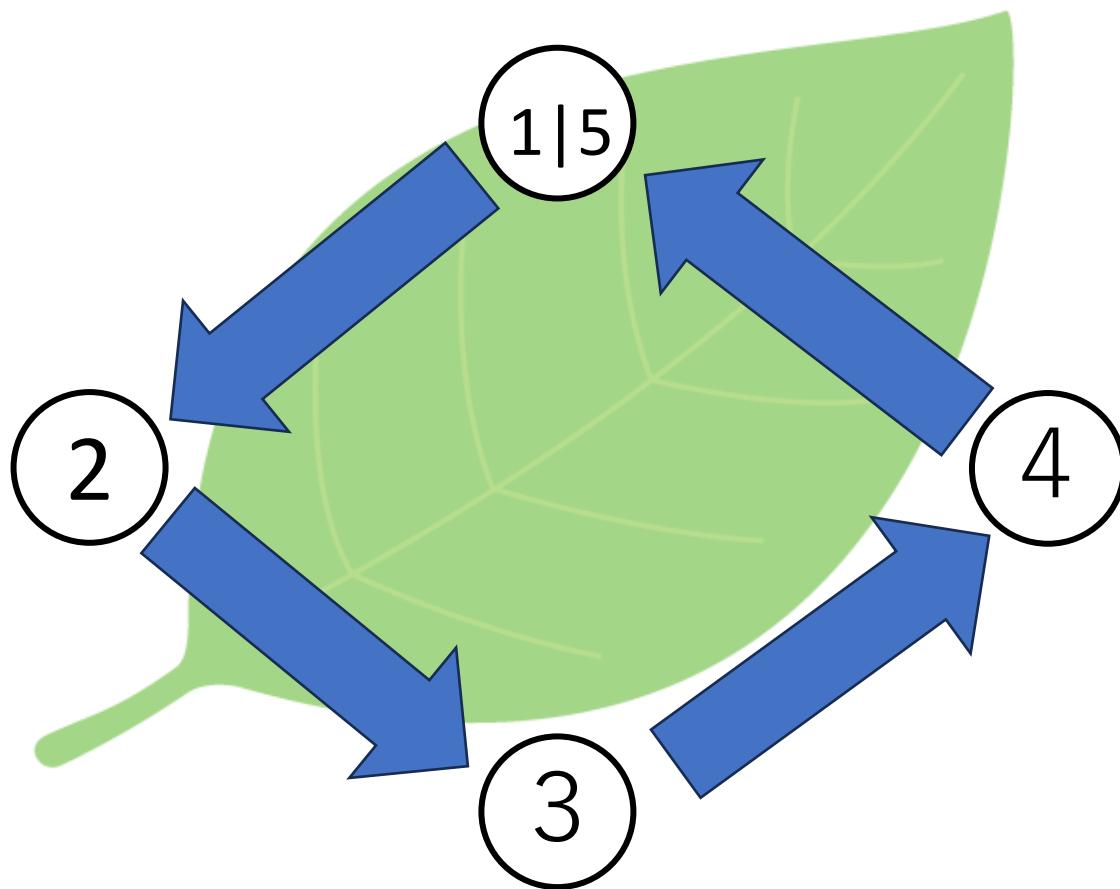
Fire



Aqua



Wind

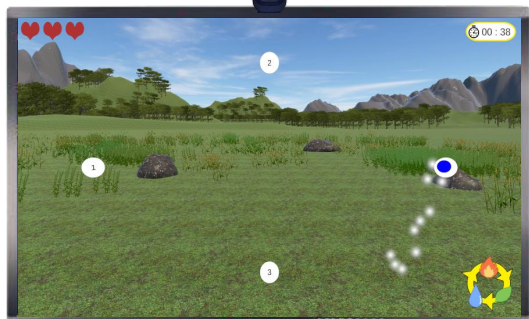


システム全体の構成

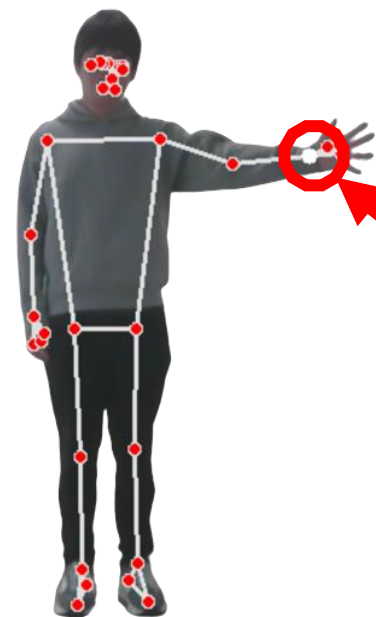


AIを使って右手を検出

カメラ



AIを使って
骨格推定

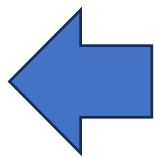


右手を検出!

手の位置を
ゲーム画面へ

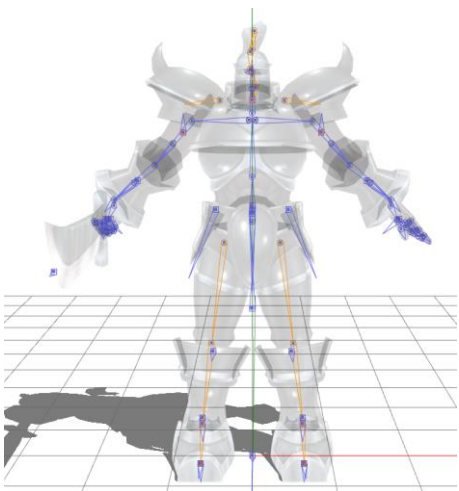


3Dモデリング



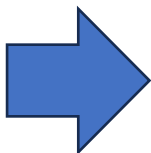
ボーン

- モデルに動きをつけるための骨組み



作成画面

- ボーンに肉付け



ラスボス完成図

工夫点・強み

- 骨格推定AIで取得した手の座標を入力としたゲームを作成した
- 敵の3Dモデルを作成した

将来の展望

- カメラによる映像入力による手話のリアルタイム翻訳が可能となる
- 遠隔でロボットを手の骨格推定AIによって制御できるようになる